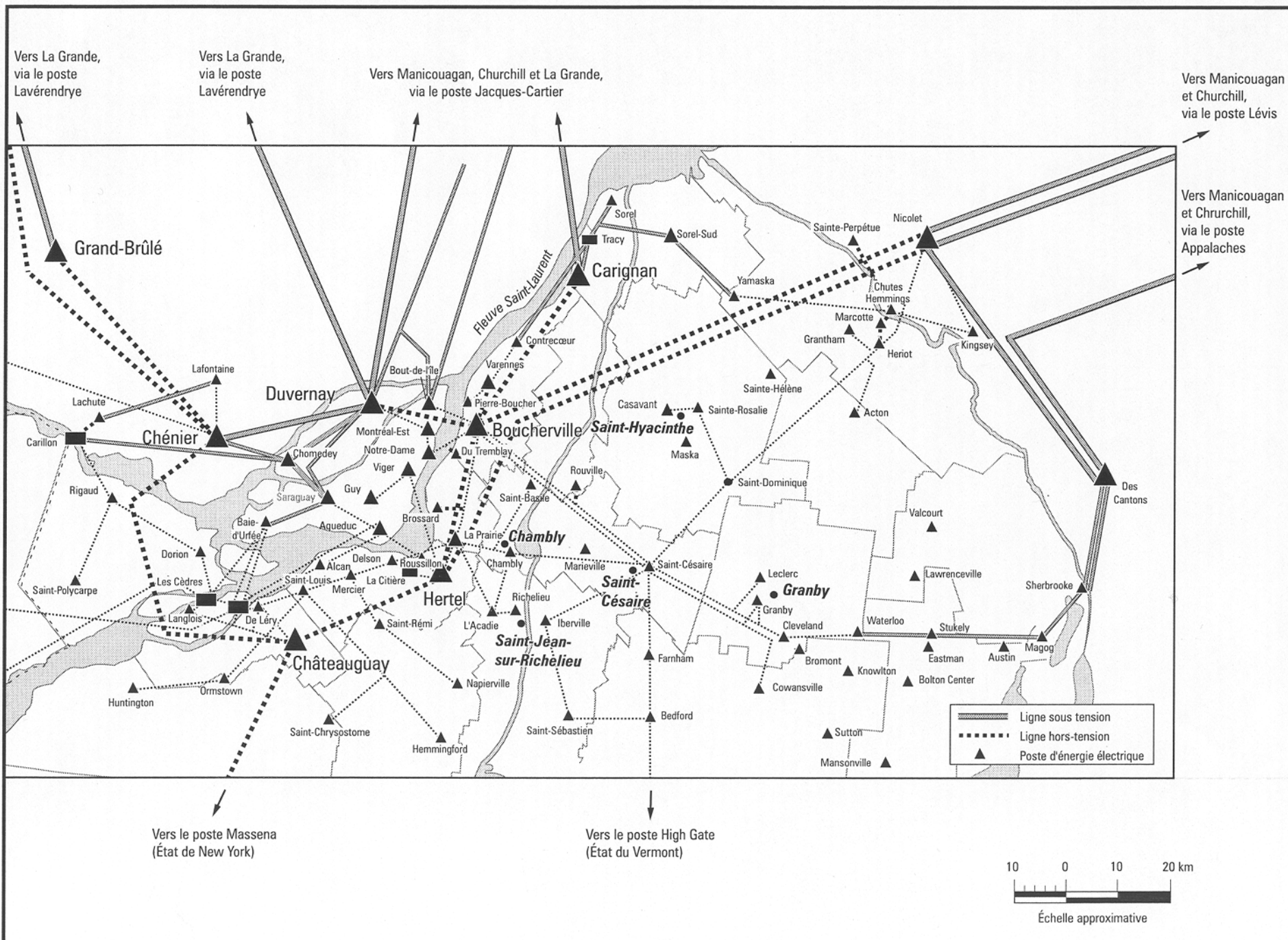
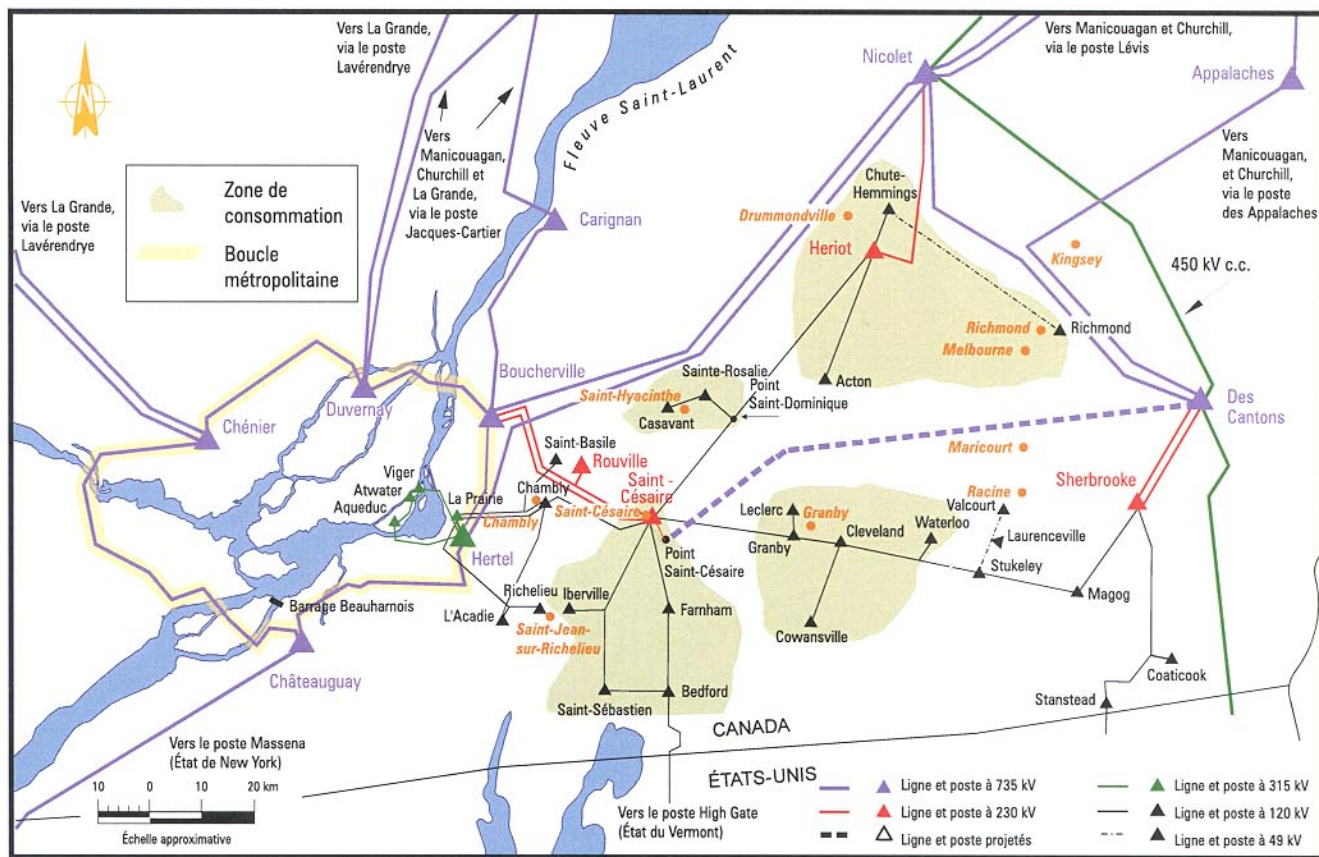


Figure 1 L'état du réseau de transport d'électricité au 9 janvier 1998



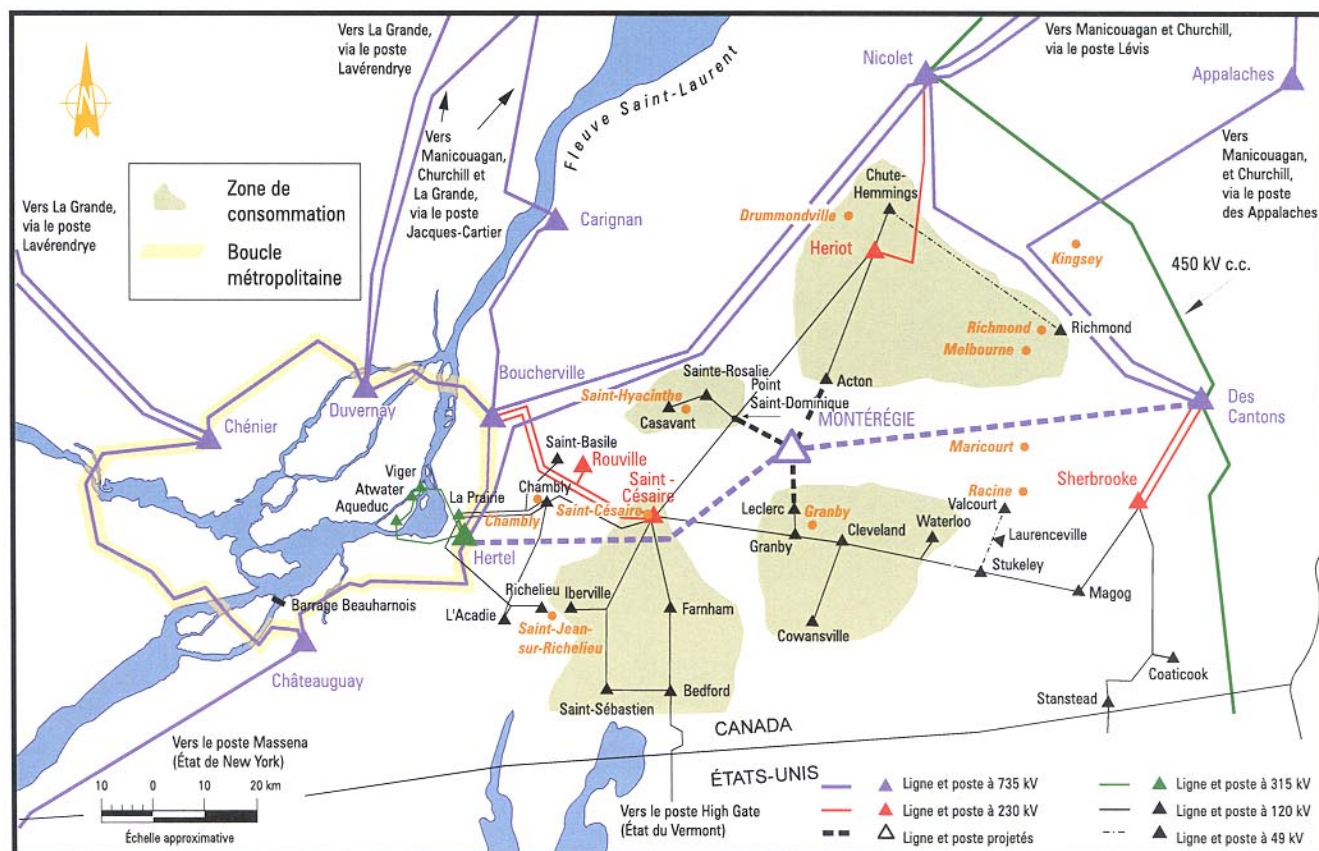
Source : adaptée du document déposé PR3, figure 1, p. 6.

Figure 2 L'étape 1 de la boucle montréalaise: tronçon Des Cantons–Saint-Césaire



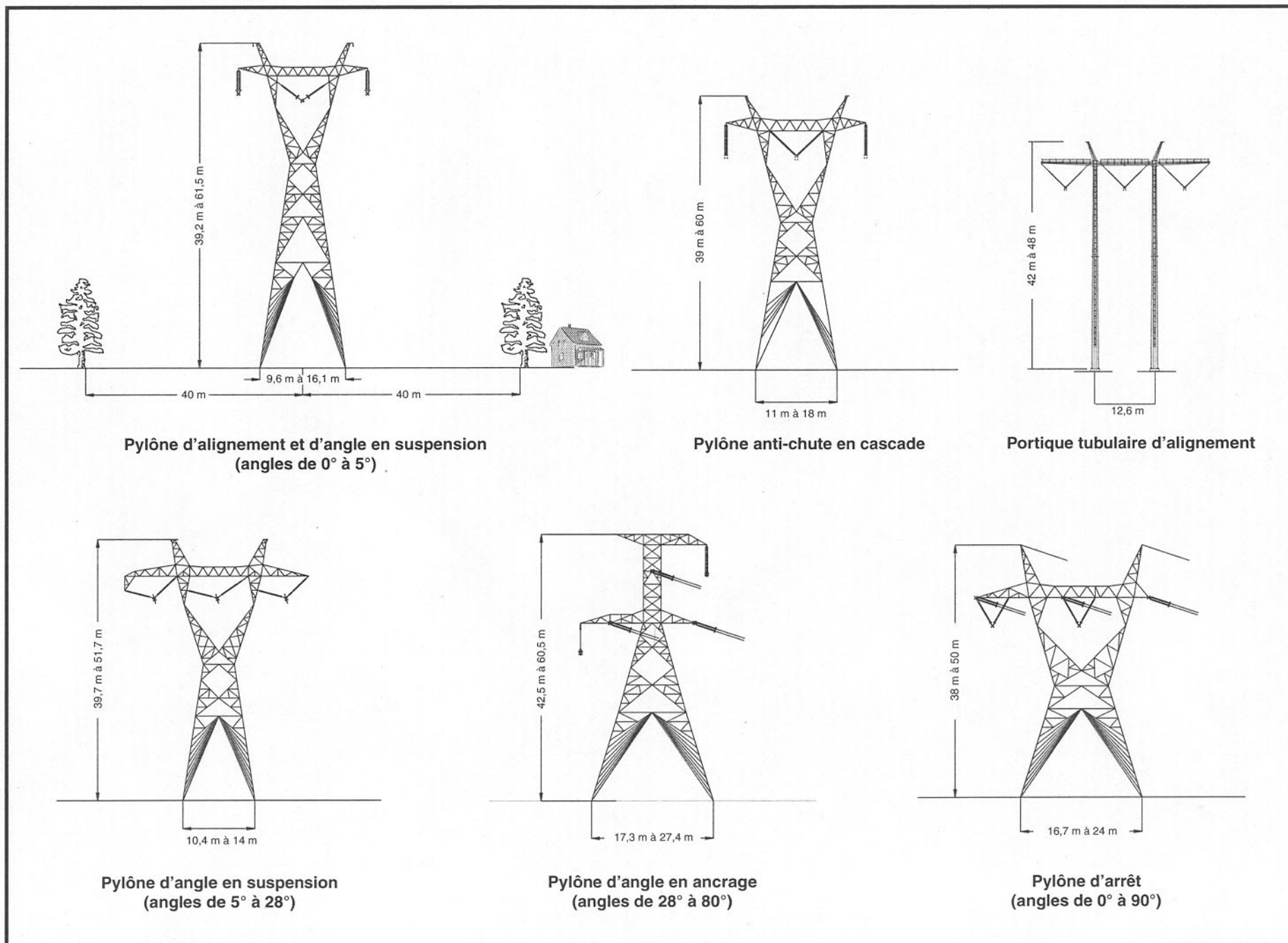
Source : adaptée du document déposé PR3, figure 2, p. 13.

Figure 3 Les étapes 2 et 3 de la boucle montréalaise: tronçon Saint-Césaire – Hertel et poste de la Montérégie



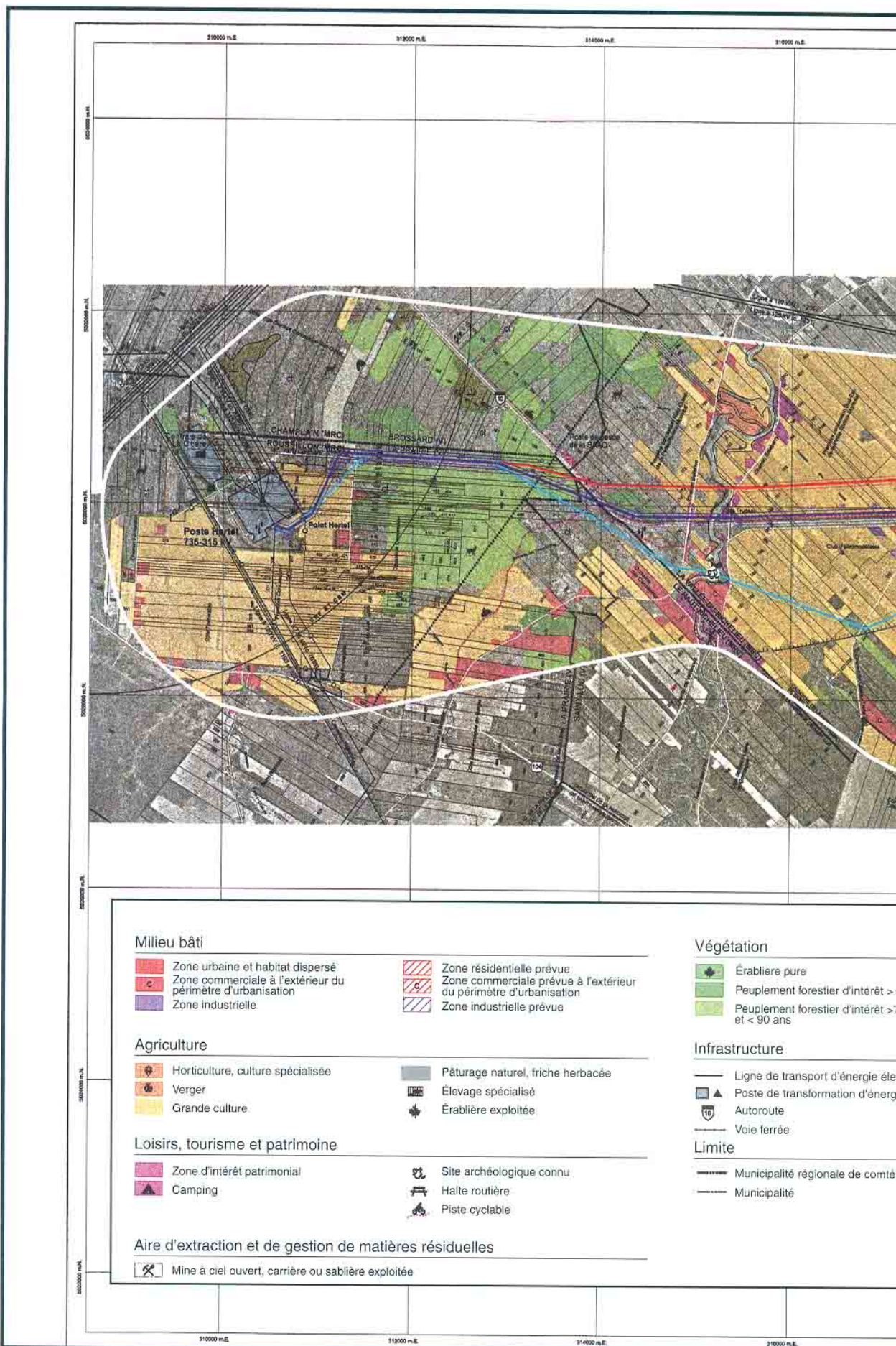
Source : adaptée du document déposé PR3, figure 4, p. 15.

Figure 4 Les types de pylônes prévus pour la ligne Saint-Césaire-Hertel



Source : adaptée du document déposé PR3, figure 5, p. 19.

Figure 5 Corridor d'étude et tracé de la ligne Saint-Césaire-Hertel



Source : adaptée du document DA31.

328000 m.E.

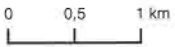
330000 m.E.

332000 m.E.

334000 m.E.



Échelle



de résistance à l'implantation d'une ligne
 haussés à l'aide de trames de couleur et
 risé.

328000 m.E.

330000 m.E.

332000 m.E.

334000 m.E.

338000 m.E.

340000 m.E.

342000 m.E.

344000 m.E.



Post
Saint
230-12
120-48

338000 m.E.

340000 m.E.

342000 m.E.

344000 m.E.

34000 m.E.

34000 m.E.



N° 10000000
N° 10000000
N° 10000000
N° 10000000
N° 10000000

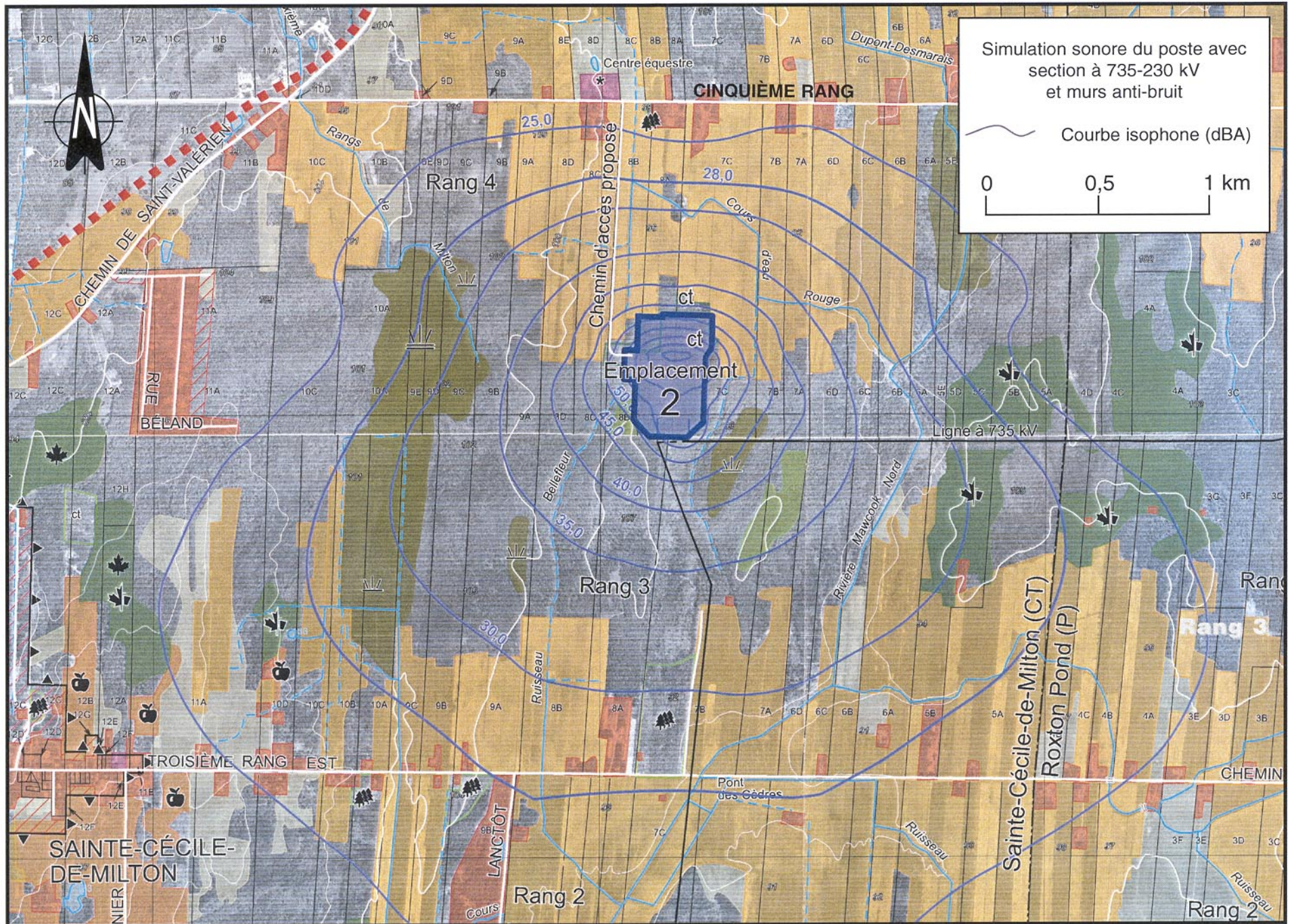
34000 m.E.

34000 m.E.

35000 m.E.

36000 m.E.

Figure 6 L'emplacement et l'impact sonore du poste de la Montérégie



Source : adaptée du document déposé PR3, figure 17, p. 181.

Figure 7 Le nombre de clients touchés et le temps de rétablissement du service

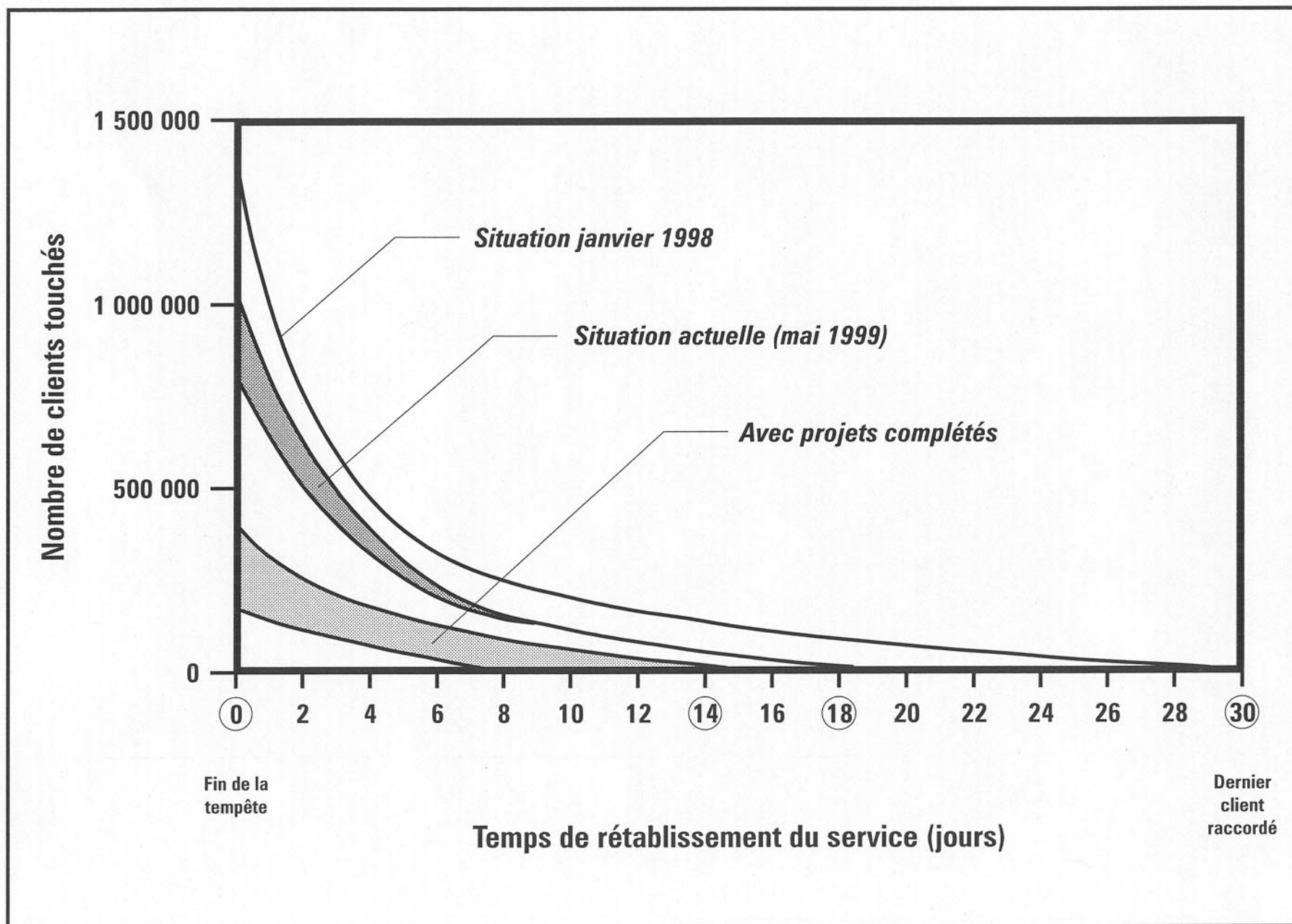


Figure 8 La démarche d'évaluation des impacts environnementaux (évaluation de la résistance)

