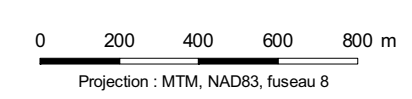


- Axes routiers à l'étude**
- Nouveau corridor routier à 4 voies (avenue André-Chartrand)
 - Rue existante à 2 voies
 - Élargissement de 2 à 4 voies du boulevard de la Cité des Jeunes
 - Élargissement de 2 à 4 voies de la rue Félix-Leclerc
- Éléments du milieu**
- Habitation à moins de 100 mètres d'un axe à l'étude
 - Résidence avec une valeur patrimoniale (non réglementée) le long d'un axe à l'étude
 - Entreprise à moins de 100 mètres d'un axe à l'étude
 - Nouvelle implantation commerciale ou industrielle à moins de 100 mètres d'un axe à l'étude
 - Zone agricole permanente
 - Périmètre d'urbanisation
 - Voie ferrée
 - Ligne de transport d'énergie
 - Conduite maîtresse du réseau d'aqueduc
 - Conduite maîtresse du réseau d'égout sanitaire
- Utilisation du sol**
- Concentration résidentielle
 - Concentration commerciale et de services
 - Concentration industrielle
 - Concentration institutionnelle
 - Parc existant *
 - Zone développée de 2001 à 2005
- Autres symboles**
- Émissaire pluvial avec poste de pompage
 - Émissaire pluvial sans poste de pompage
 - Poste de livraison de gaz
- * Note : Seulement les deux parcs les plus importants sont représentés

Amélioration du réseau artériel de la Ville de Vaudreuil-Dorion
Étude d'impact sur l'environnement
Résumé

Figure 3
OCCUPATION ET UTILISATION DU SOL



Sources :
Base cartographique : feuillet BDTQ (20K) 31G08-200-102 et 31G08-200-202.
Orthophotographies : 260-5027 à 265-5031, CMM (2005)
Fichier GENIVAR : Resume_Fig3_061107.mxd

Décembre 2006