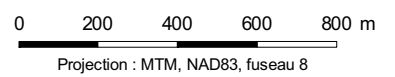




Amélioration du réseau artériel de la Ville de Vaudreuil-Dorion
Étude d'impact sur l'environnement
Résumé

Figure 2
MILIEUX PHYSIQUE ET BIOLOGIQUE



Sources :

Base cartographique : feuillet BDTQ (20K) 31G08-200-102 et 31G08-200-202.
Orthophotographies : 260-5027 à 265-5031, CMM (2005)

Fichier GENIVAR : Resume_Fig2_061107.mxd

Décembre 2006



Milieu physique

- Topographie (point coté)
Élévation (en mètres)
- Site avec sols et/ou eaux souterraines contaminés (Répertoire du MDDEP)
- Zone inondable (du lac des Deux-Montagnes)
- Aire sujette à des mouvements de terrain
- Bassin versant de la rivière Quinchien
- Cours d'eau

Milieu biologique

- Herpétofaune (espèce historiquement rapportée)
- Avifaune à statut précaire
- Flore à statut précaire
- Saulaie
- Frênaie
- Bosquet
- Végétation riveraine
- Chênaie rouge
- Zone agricole permanente

Milieu physique

- Périmètre d'urbanisation
- Voie ferrée
- Ligne de transport d'énergie

Axes routiers à l'étude

- Nouveau corridor routier à 4 voies (avenue André-Chartrand)
- Rue existante à 2 voies
- Élargissement de 2 à 4 voies du boulevard de la Cité des Jeunes
- Élargissement de 2 à 4 voies de la rue Félix-Leclerc