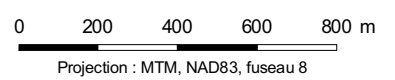




**Amélioration du réseau artériel de la Ville de Vaudreuil-Dorion**  
Étude d'impact sur l'environnement  
Rapport final

Figure 7  
**MILIEUX PHYSIQUE ET BIOLOGIQUE**



Sources :

Base cartographique : feuillet BDTQ (20K) 31G08-200-102 et 31G08-200-202.  
Orthophotographies : 260-5027 à 265-5031, CMM (2005)

Fichier GENIVAR : Rapport\_Final\_Fig7\_060511.mxd

Mai 2006



**Milieu physique**

- Topographie (point coté)  
Élévation (en mètres)
- Site avec sols et/ou eaux souterraines contaminés
- Zone inondable (du lac des Deux-Montagnes)
- Aire sujette à des mouvements de terrain
- Bassin versant de la rivière Quinchien
- Cours d'eau

**Milieu biologique**

- Herpétofaune (espèce historiquement rapportée)
- Avifaune à statut précaire
- Flore à statut précaire
- Saulaie
- Frênaie
- Bosquet
- Végétation riveraine
- Chênaie rouge
- Autres éléments**
- Zone agricole permanente

- Périmètre d'urbanisation
- Voie ferrée
- Ligne de transport d'énergie

**Axes routiers à l'étude**

- Nouveau corridor routier à 4 voies (avenue André-Chartrand)
- Rue existante à 2 voies
- Élargissement de 2 à 4 voies du boulevard de la Cité des Jeunes
- Élargissement de 2 à 4 voies de la rue Félix-Leclerc