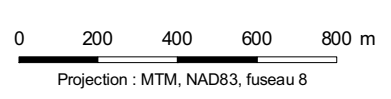



Amélioration du réseau artériel de la Ville de Vaudreuil-Dorion
 Étude d'impact sur l'environnement
 Rapport final

Figure 3
CONDITIONS DE CIRCULATION ACTUELLES



Sources :
 Base cartographique : feuillet BDTQ (20K) 31G08-200-102 et 31G08-200-202.
 Orthophotographies : 260-5027 à 265-5031, CMM (2005)
 Fichier GENIVAR : Rapport_final_Fig3_060510.mxd

Mai 2006



Caractéristiques de la circulation en section courante

- Tronçon / segment presque à capacité
- Tronçon / segment à capacité
- 15 900 DJMA (débit journalier moyen annuel)

Niveaux de service aux carrefours

- Capacité atteinte
- Capacité presque atteinte

Composantes du milieu

- Zone agricole permanente
- Périmètre d'urbanisation
- Voie ferrée
- Ligne de transport d'énergie
- Gare