

REGLEMENT DU PLAN D'URBANISME  
# 270  
**VOLETS COMMERCIAL ET INDUSTRIEL**  
SECTEURS URBAIN ET AGRICOLE

- PÔLE COMMERCIAL À RENFORCER ET DONT L'ASPECT VISUEL EST À AMÉLIORER
- FAVORISER LE DÉVELOPPEMENT COMMERCIAL
- FAVORISER LE DÉVELOPPEMENT INDUSTRIEL
- SECTEUR À CIRCONSCRIRE ET ASPECT VISUEL À AMÉLIORER
- ASSURER UNE TRANSITION HARMONIEUSE AVEC L'HABITATION
- RENFORCER ET METTRE EN VALEUR L'AVENUE SAINT-CHARLES
- LIMITE DU PÉRIMÈTRE D'URBANISATION
- LIMITE DE LA ZONE AGRICOLE DÉCRÉTÉE (CPTAQ)
- LIMITE MUNICIPALE
- TERRITOIRE DÉVELOPPÉ TEL QU'ILLUSTRÉ SUR LES PLANS D'UTILISATION DU SOL NUMÉROS 1 À 4

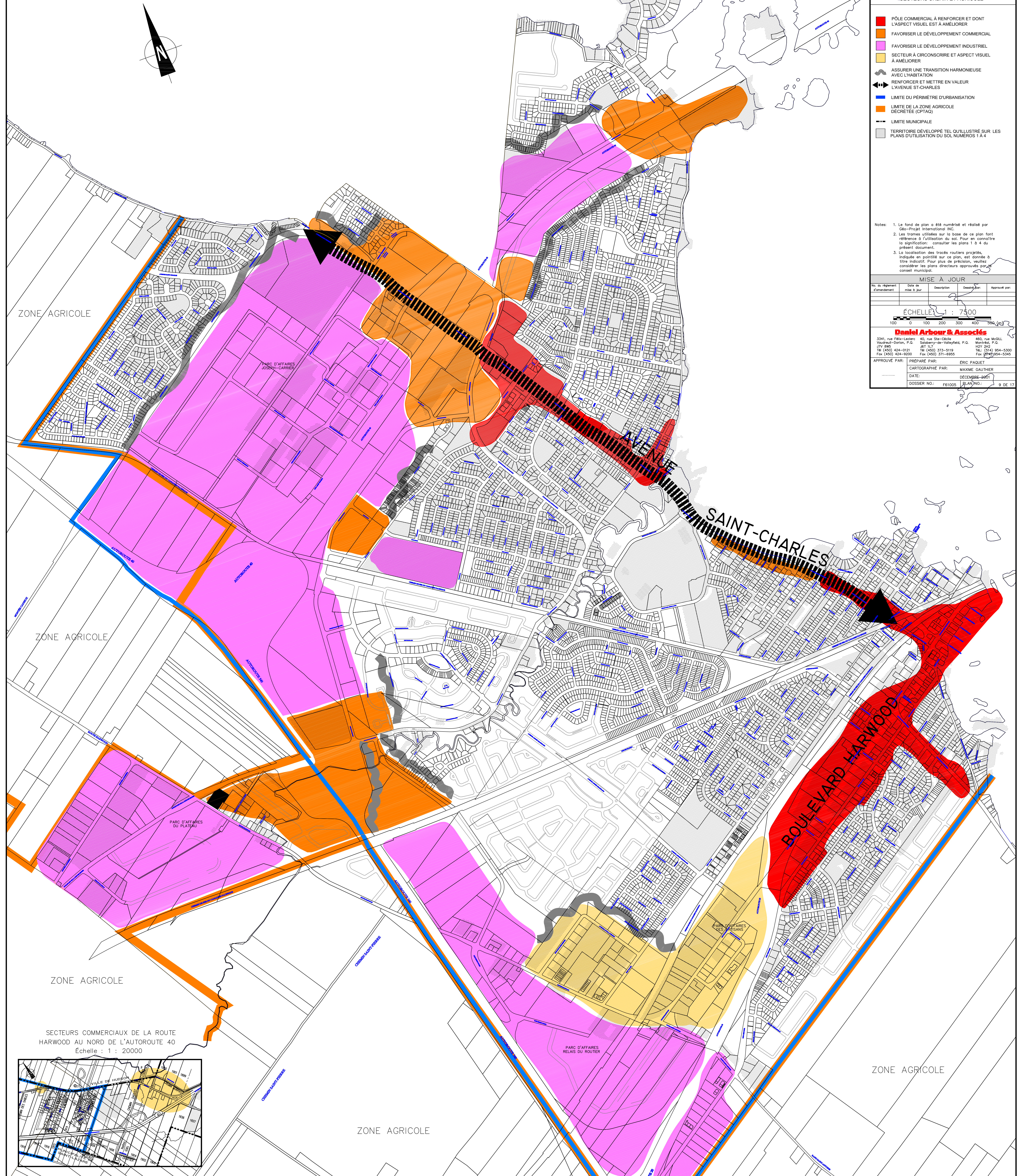
Notes: 1. Le fond de plan a été numérisé et réalisé par Geo-Image International Inc.  
2. Les trames utilisées sur la base de ce plan font référence à l'utilisation du sol. Pour en connaître la signification, consulter les plans 1 à 4 du présent document.  
3. La localisation des tracés routiers proposés, indiqués en pointillé sur ce plan, est donnée à titre indicatif. Pour plus de précision, veuillez consulter les plans d'engagements approuvés par le conseil municipal.

MISE À JOUR				
No. de réajustement	Date de mise à jour	Description	Demandeur	Approuvé par

**ÉCHELLE 1 : 7300**

**Daniel Arbour & Associés**  
3341, rue Félix-Lectre 40, rue Ste-Cécile 460, rue McGill  
Vaudreuil-Dorion, P.Q. Société en responsabilité limitée, P.Q. Montmagny, P.Q.  
J7V 8M5 J8T 1L7 J8Y 2H2  
TÉL (450) 424-9271 TÉL (450) 373-5119 TÉL (514) 954-5300  
Fax (450) 424-9200 Fax (450) 371-6955 Fax (514) 954-5345

APPROUVÉ PAR: _____	PRÉPARÉ PAR: ERIC PAQUET
_____	CARTOGRAPHE PAR: MAXIME GAUTHIER
_____	DATE: DÉCEMBRE 2007
_____	DOSSIER NO.: F81005 PLAN NO.: 9 DE 17

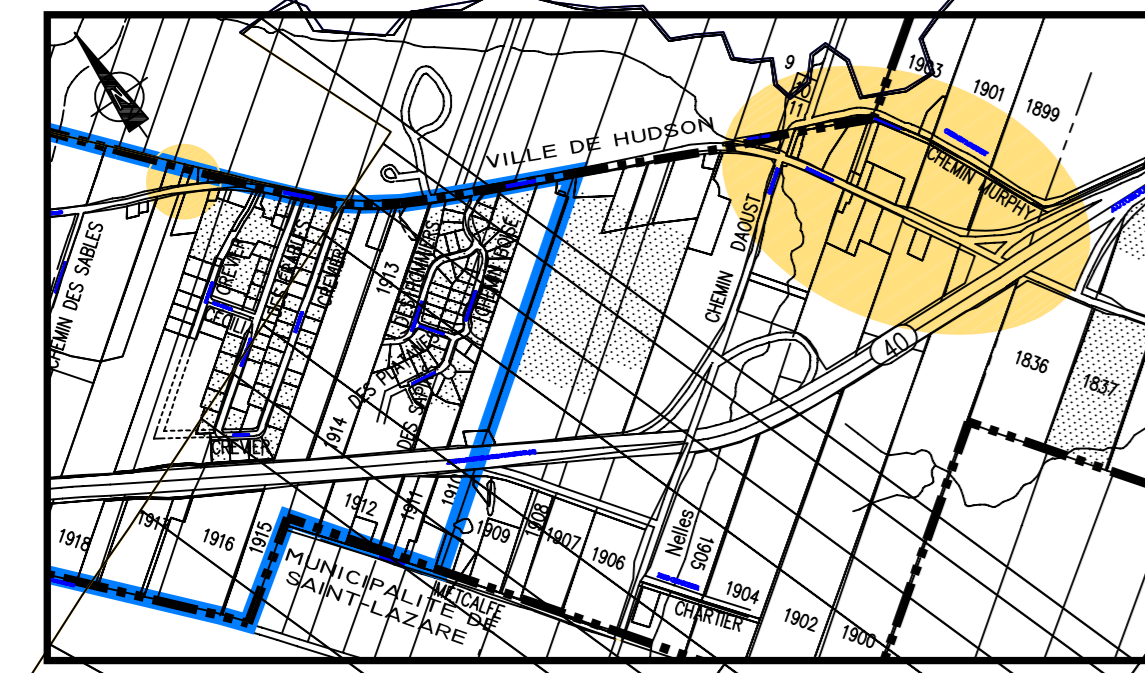


ZONE AGRICOLE

ZONE AGRICOLE

ZONE AGRICOLE

SECTEURS COMMERCIAUX DE LA ROUTE HARWOOD AU NORD DE L'AUTOROUTE 40  
Échelle : 1 : 20000



ZONE AGRICOLE

ZONE AGRICOLE