

- CLASSIFICATION DES PARCS
- PARC DE VOISINAGE
 - PARC DE QUARTIER
 - PARC COMMUNAUTAIRE
 - PARC PROJETÉ
 - RÉSEAU CYCLABLE PROJETÉ
 - BANDE CYCLABLE
 - PISTE CYCLABLE
 - CHAUSSEE DÉGRADÉE
 - SENTIER POLYVALENT (cyclistes et piétons)
 - PASSERELLE
 - AIRE D'ACCUEIL POTENTIELLE
 - ROUTE PANORAMIQUE
 - CENTRE DE PÊCHE
 - VALDRESSE LE NOUVEAU PATRIMOINE ET LES ÉLÉMENTS D'INTÉRÊT
 - GOLF EXISTANT
 - GOLF PROJETÉ
 - CAMPING
 - SUCRERIE
 - ★ SITE RETENU POUR LE PARC DE MOTOCYCLISTES
- LIMITE DU PÉRIMÈTRE D'URBANISATION
■ LIMITE DE LA ZONE AGRICOLE (SÉCHÉTÉ (CPTAD))
■ LIMITE MUNICIPALE
■ TERRITOIRE DÉVELOPPEMENT ILLUSTRÉ SUR LES PLANS D'UTILISATION DU SOL NUMÉRIQUES 1 A

Notes:

1. Le réseau de pistes cyclables est un plan de projet, sa mise en œuvre est soumise à des études de faisabilité et de financement.
2. Le plan de projet a été approuvé et validé par le Comité d'urbanisme et le Conseil municipal.
3. Les terres affectées sur la base de ce plan font référence à l'utilisation du sol. Pour en connaître la signification, consulter les plans zonés de présent document.
4. La localisation des tracés routiers projetés, indiqués en pointillés sur ce plan, est donnée à titre indicatif. Pour plus de précision, veuillez consulter les plans directeurs (approuvés) par le conseil municipal.

MISE À JOUR

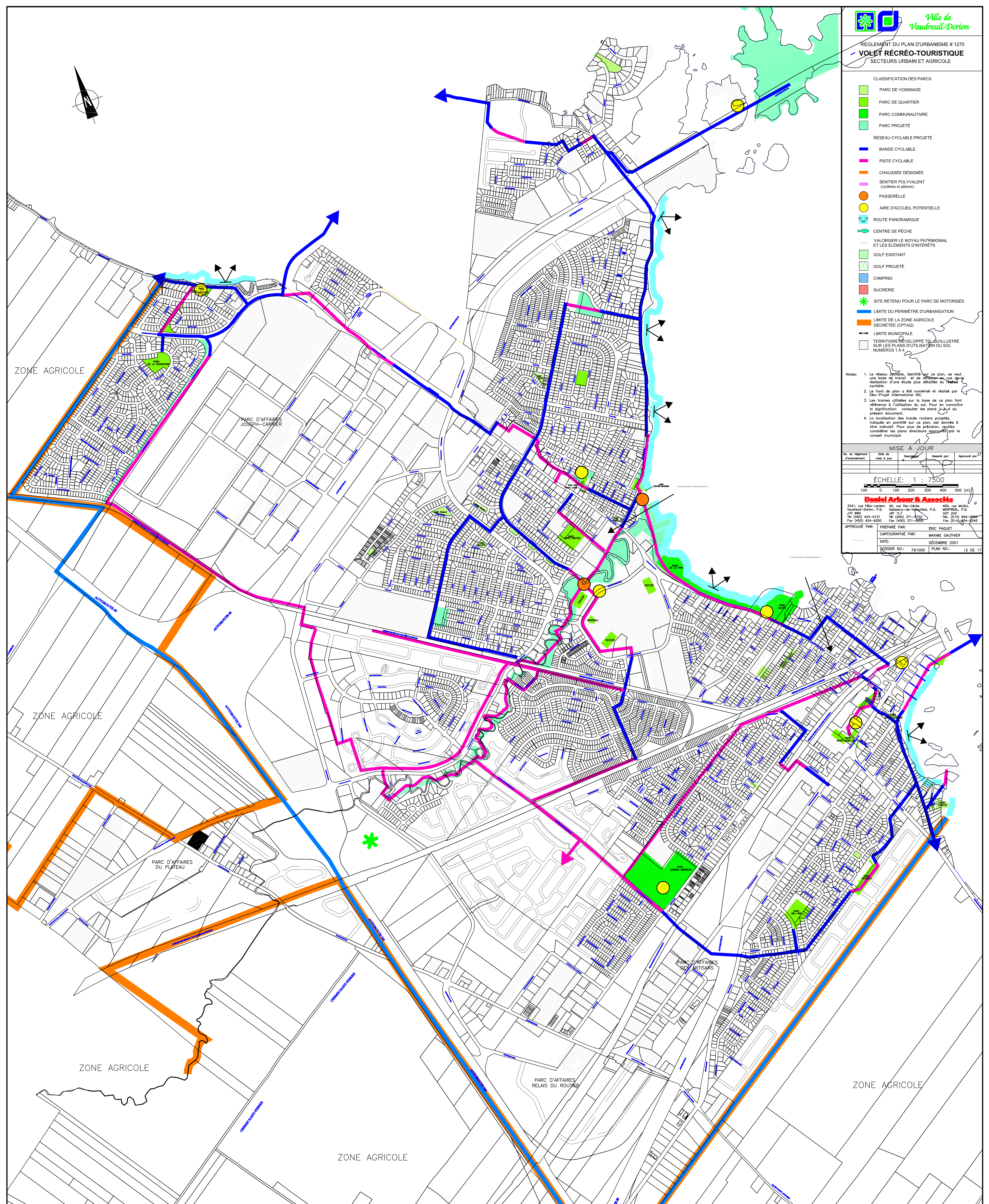
No. de Révision	Date de mise à jour	Approuvé par	Approuvé par
1	2005	MAURICE GILBERT	ERIC PAQUET

ÉCHELLE: 1 : 7500

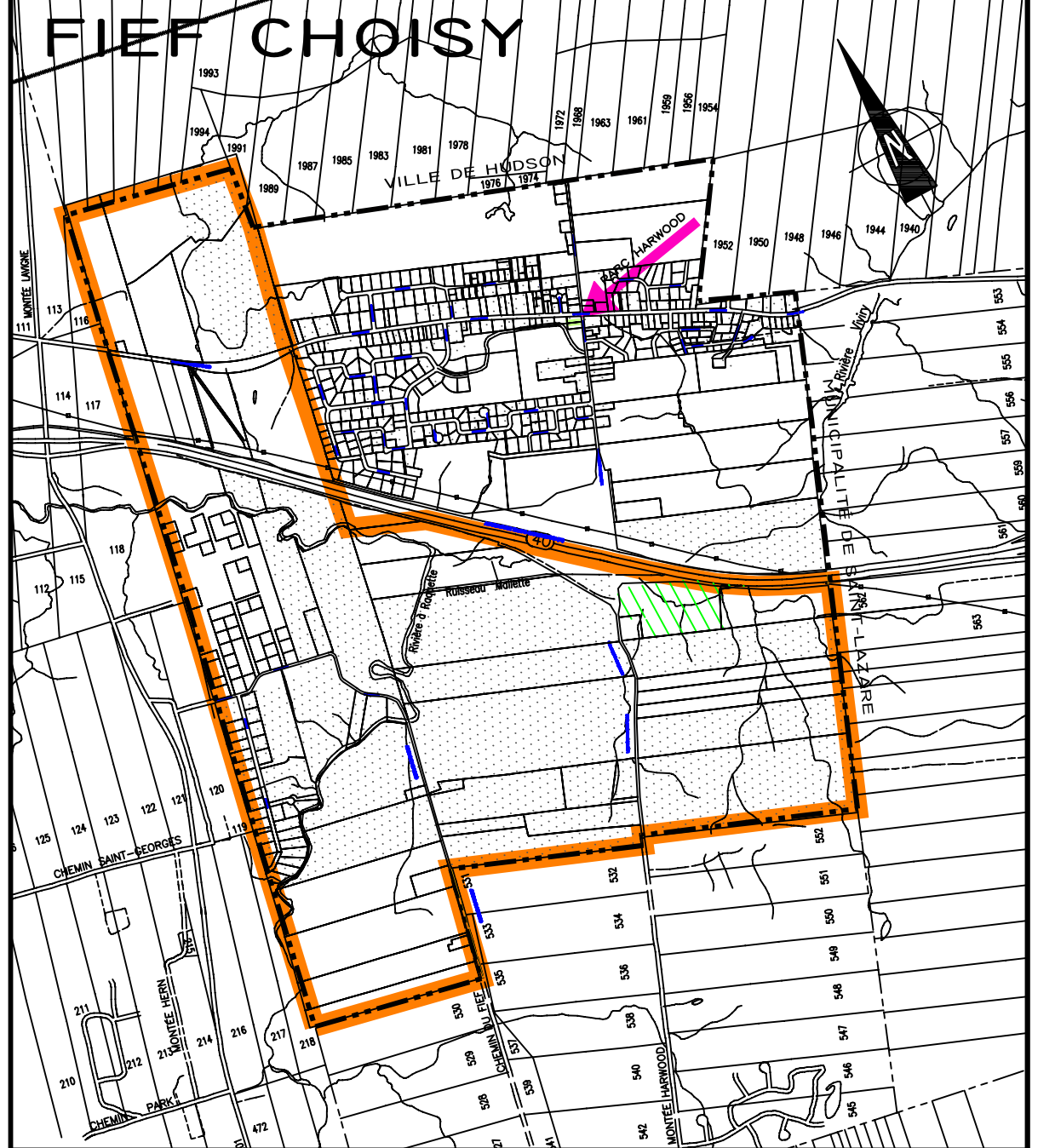
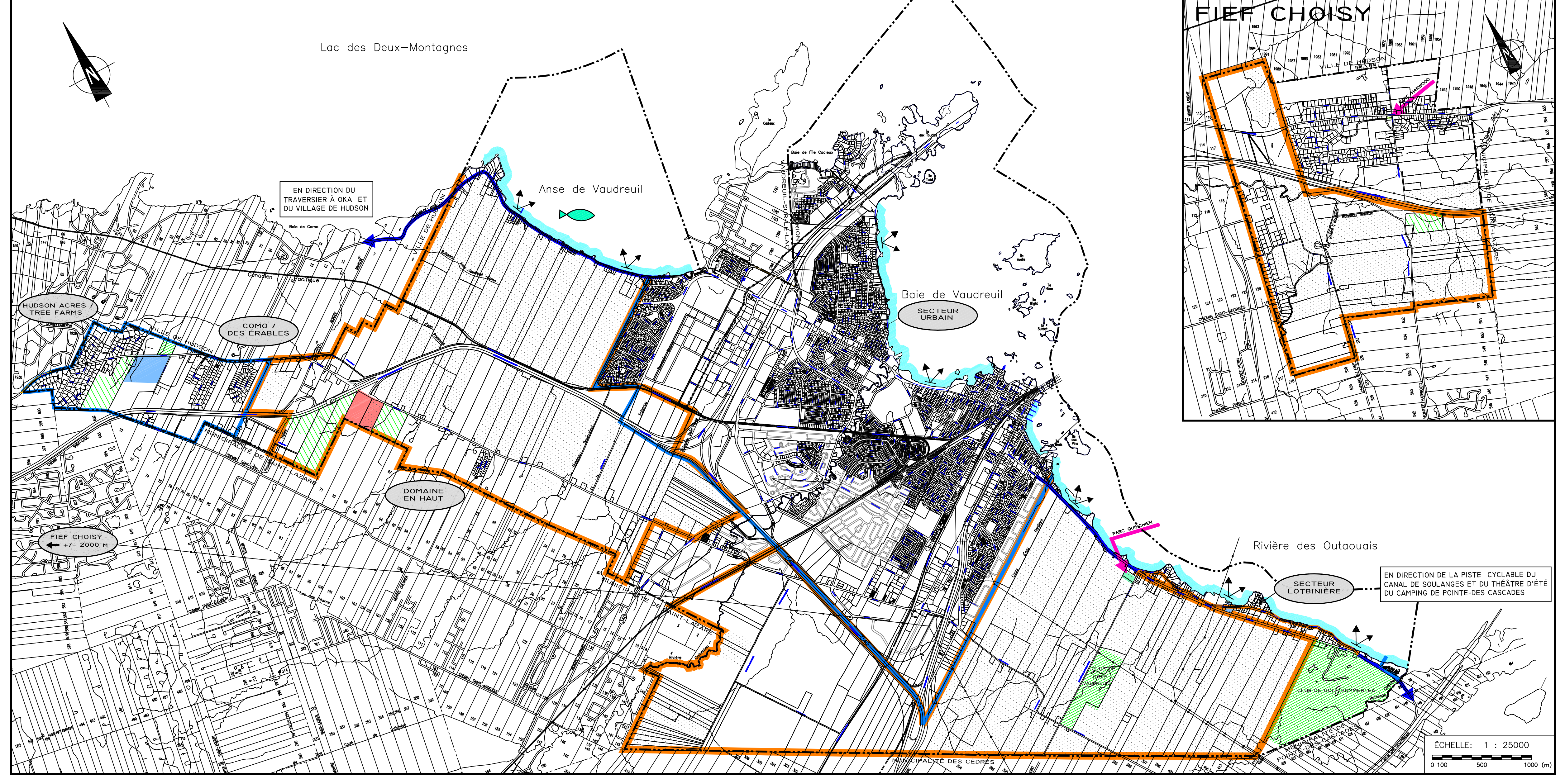
Daniel Arbour & Associés

1234, rue Saint-Jacques, Québec, P.Q. H2K 1K2
 Tél. (514) 381-1111 Fax (514) 381-1112
 Tél. (514) 381-1113 Fax (514) 381-1114
 Tél. (514) 381-1115 Fax (514) 381-1116

APPROUVÉ PAR: ERIC PAQUET
 PRÉPARÉ PAR: MAURICE GILBERT
 DATE: DÉCEMBRE 2005
 DOSSIER NO.: F61000 PLAN NO.: 12 DE 17



SECTEUR URBAIN →
 SECTEUR AGRICOLE ↘



ÉCHELLE: 1 : 25000