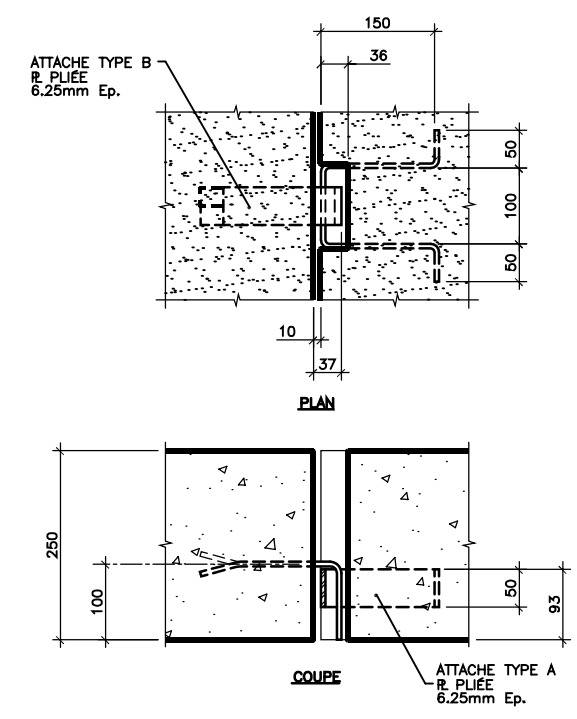
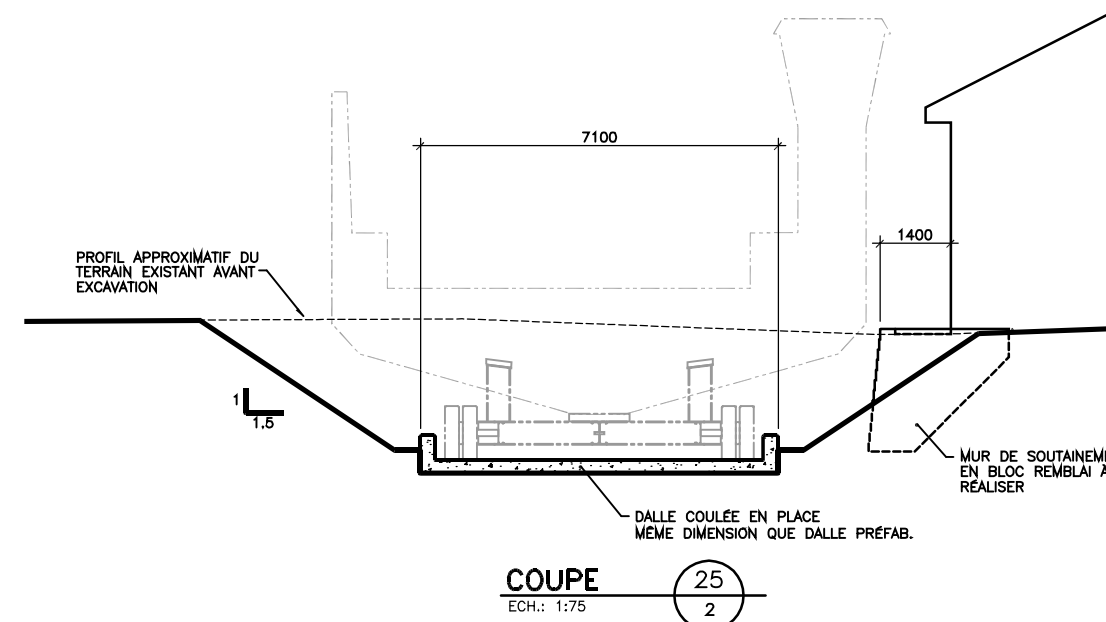
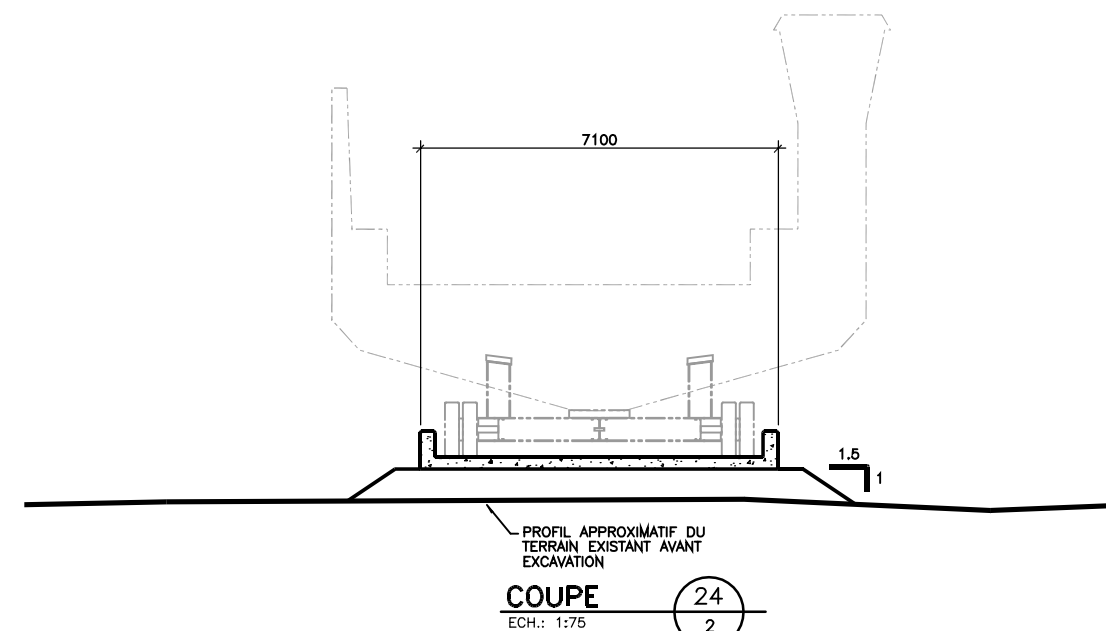
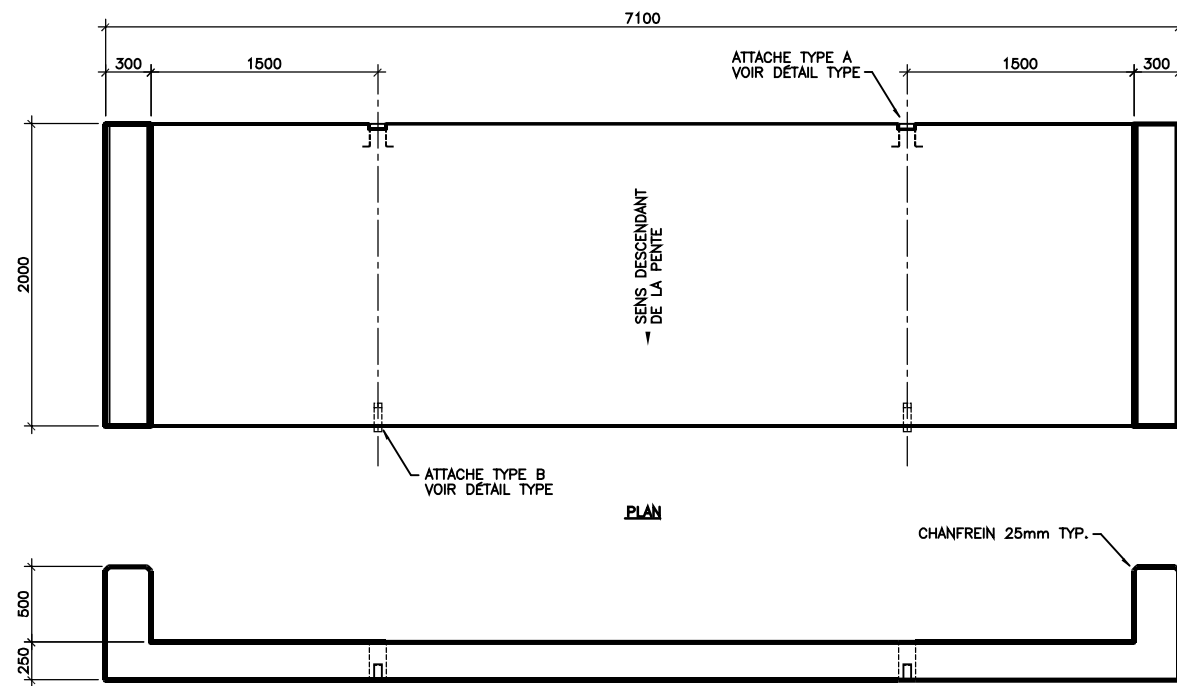


**COUPE LONGITUDINALE DE LA RAMPE DE HALAGE** (23)  
ECH.: N.A.E.



**DETAIL TYPE DES ATTACHES**  
ECH.: 1:5



**DETAIL TYPE DALLE PREFABRIQUEE**  
ECH.: 1:25



**GENIUM**  
INGÉNIEUR  
QUÉBEC  
780, boul. St-Joseph, 2ième étage  
QUÉBEC, Québec G2K 1W6  
Tél.: (418) 648-8619 Fax.: (418) 648-8724  
Courriel: info@genium.co

Architecture navale  
**NAVTECH**  
NAVAL ARCHITECTURE NAVALE  
105, Côte de la Montagne-Suite 701  
Québec-Canada-G1K-4E4  
(418) 584-5534

REVISIONS			
NO.	DATE	DESCRIPTION	PAR
02	18/03/03	APPROB. TRANSPORT CANADA	A.L.
01	10/09/02	PRELIMINAIRES 99%	A.L.

Projet: RAMPE D'ACCÈS POUR TRAVERSIER RIVE D'HUDSON  
Spécialité: MARINE  
Titre: COUPES ET DÉTAILS RAMPE DE HALAGE

Préparé par: P. MONGEAU	Echelle: INDICQUEE
Designé par: M. KENNEDY	Date: JANVIER 2002
Approuvé par: A. LAPORTE	Projet No.: 012141

FICHER No.: PL5004.dwg PLAN No.: 4/