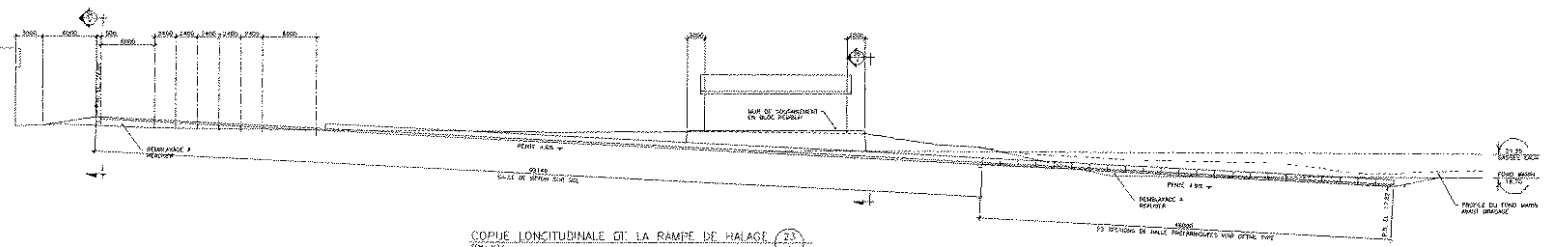


**PLAN DE L'AMÉNAGEMENT DU SITE SUR LA RIVE DE HUDSON
POUR PRÉSENTER SPÉCIFIQUEMENT LA RAMPE DE HALAGE
CONÇUE POUR L'ENTREPOSAGE DE 2 BATEAUX.**

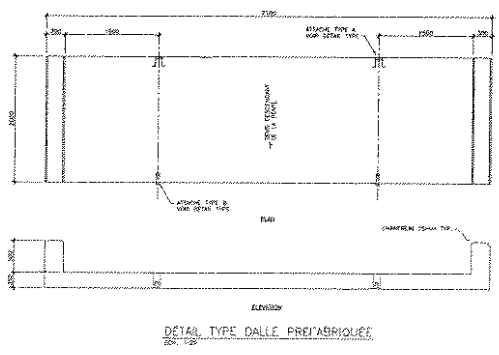
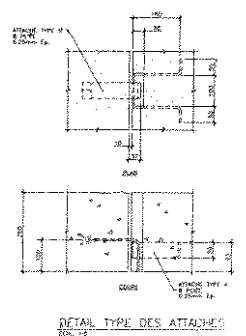
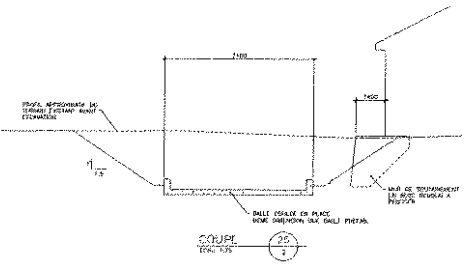
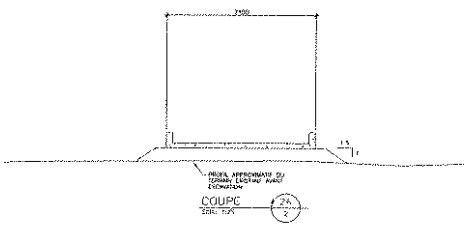
SOURCE : Rampe d'accès pour traversier rive d'Hudson

DATE : janvier 2002

PLANS : no. 2 et no. 4



COUPE LONGITUDINALE DE LA RAMPE DE HALAGE



GENIUM
JULES 1900

NAVTECH

PROJET N°: 15/09/04

PLATEAU N°: 41

