



Gouvernement
du Canada

Government
of Canada

193

DQ16.1

Les enjeux liés aux levés sismiques dans
l'estuaire et le golfe du Saint-Laurent

PARCS CANADA

3, passage du Chien-d'Or
C.P. 6060 Haute-Ville
Québec (Québec) G1R 4V7

6212-08-001

Le 26 mai 2004

Madame Danielle Dallaire
Coordonnatrice du secrétariat de la commission
Commission du BAPE
Édifice Lomer-Gouin
575, rue Saint-Amable, bureau 2.10
Québec (Québec) G1R 6A6

N/réf. : 5585-100/Q1-101

Objet : Les enjeux liés aux levés sismiques dans l'estuaire et le golfe du Saint-Laurent

Madame,

En réponse à votre lettre du 21 mai 2004, nous vous faisons part de la compilation des données en notre possession relativement au nombre d'observations de mammifères par excursion ainsi qu'à leur distribution sur une base annuelle.

Le nombre moyen d'observations de mammifères par excursion dans le parc marin du Saguenay-Saint-Laurent (PMSSL), au cours de la saison estivale pour la période de 1994 à 2003, est de 10,84. Le nombre d'observations de mammifères par excursion a ainsi varié entre 0 et 47 observations. Cette information ne représente toutefois pas un nombre d'individus. Elle s'appuie sur un recensement des observations de baleines (ne comprend pas les phoques), faites par un chargé de projet à bord de gros bateaux d'excursion. Vous trouverez ci-jointe une série de figures qui illustrent la répartition de ces observations pour chacune des années de la période concernée.

Nous espérons que ces renseignements sauront répondre aux interrogations soulevées et vous prions de recevoir, Madame, nos salutations les plus distinguées.

Le directeur exécutif du Québec



Laurent Tremblay

Pièces jointes



Localisation des observations de cétacés

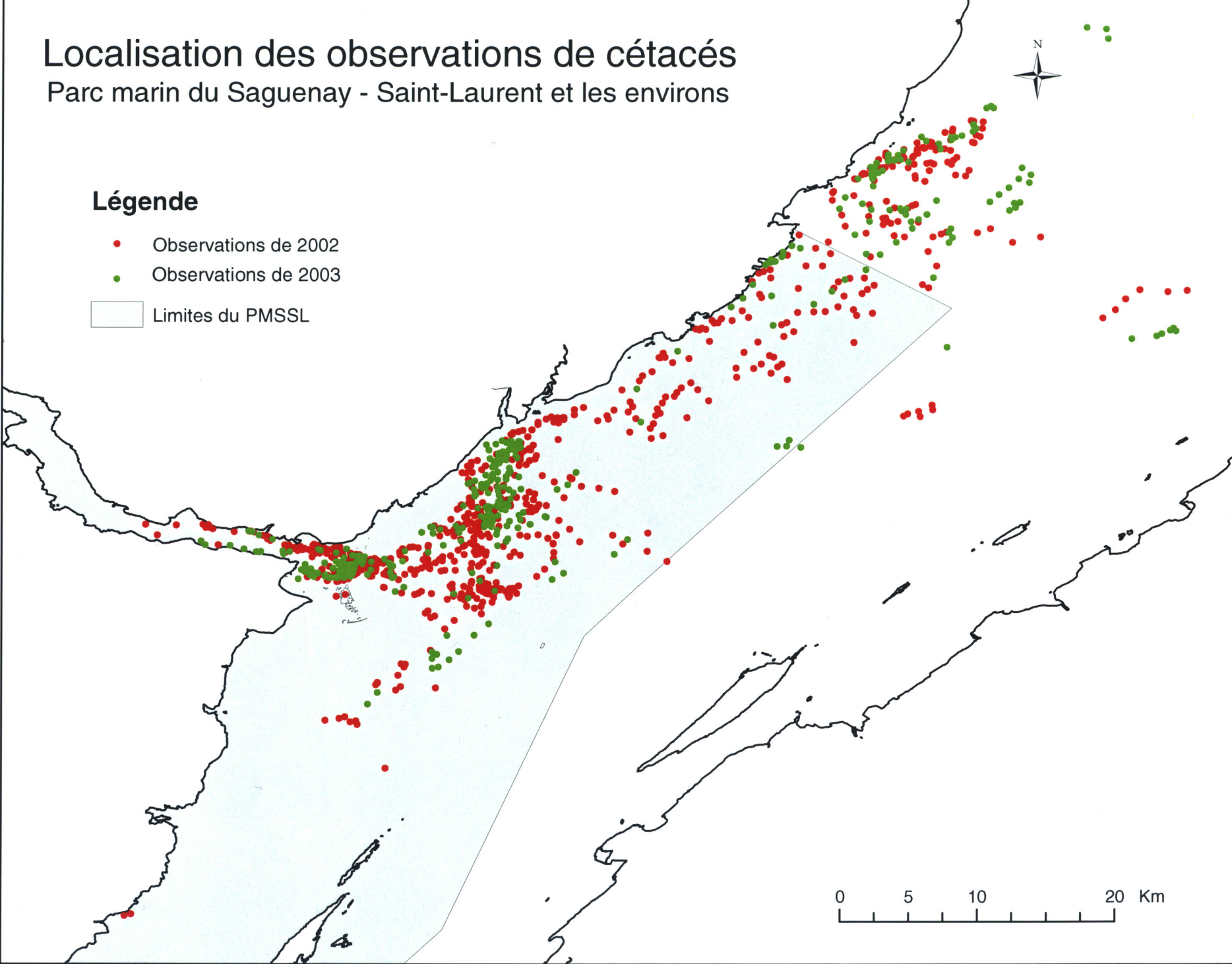
Parc marin du Saguenay - Saint-Laurent et les environs

Légende

- Observations de 2002
- Observations de 2003

▭ Limites du PMSSL

0 5 10 20 Km

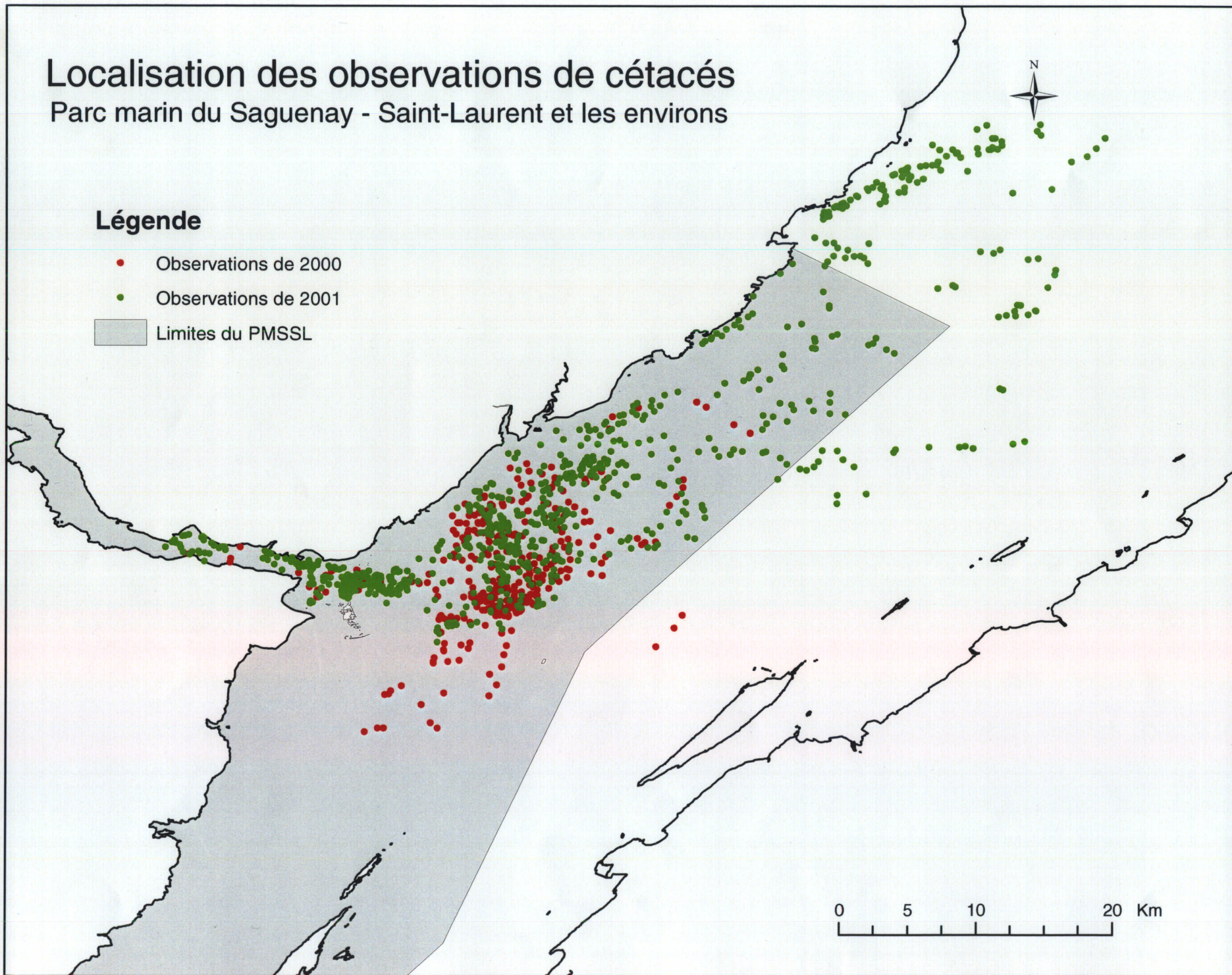


Localisation des observations de cétacés

Parc marin du Saguenay - Saint-Laurent et les environs

Légende

- Observations de 2000
- Observations de 2001
- Limites du PMSL



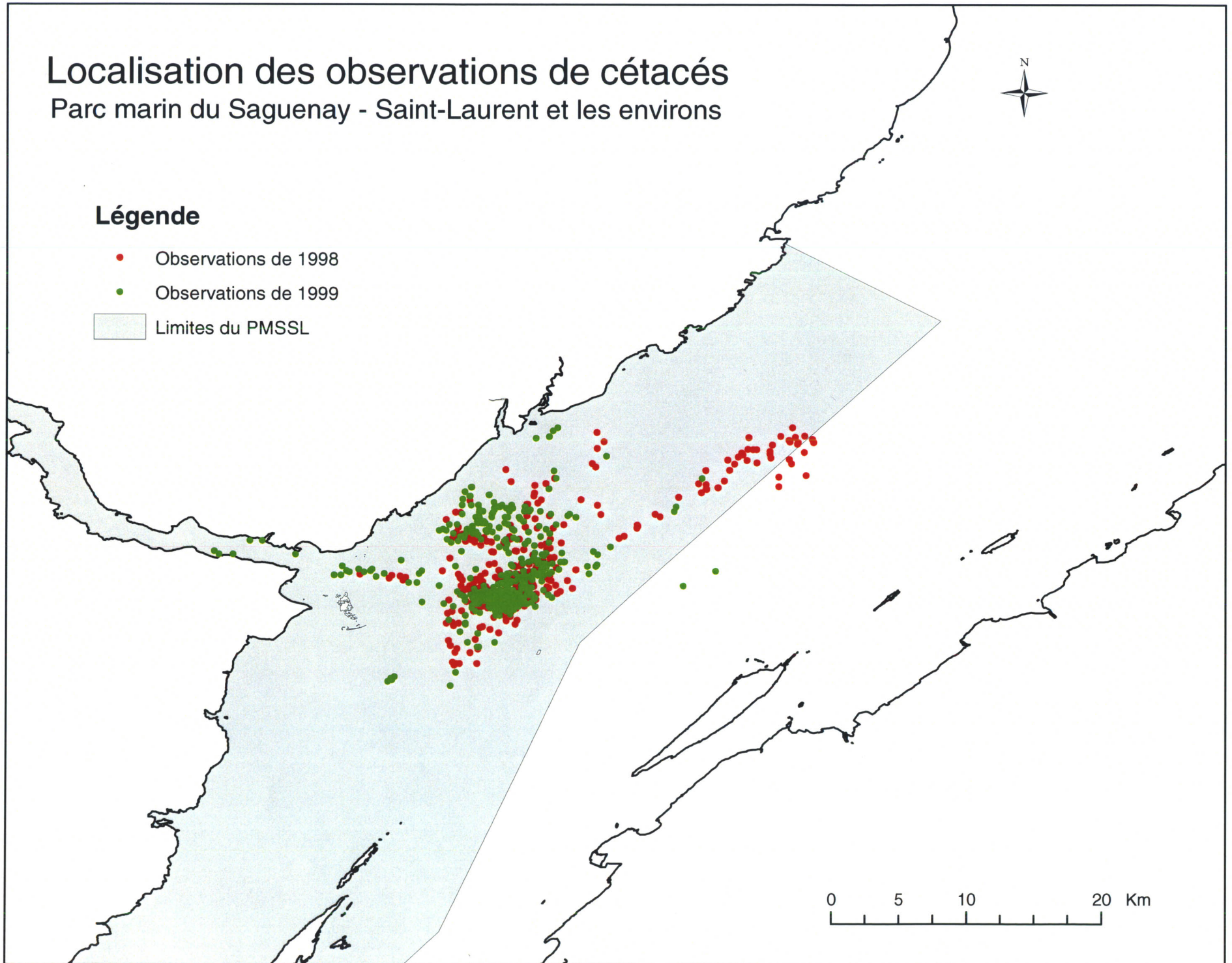
Localisation des observations de cétacés

Parc marin du Saguenay - Saint-Laurent et les environs



Légende

- Observations de 1998
- Observations de 1999
- Limites du PMSSL

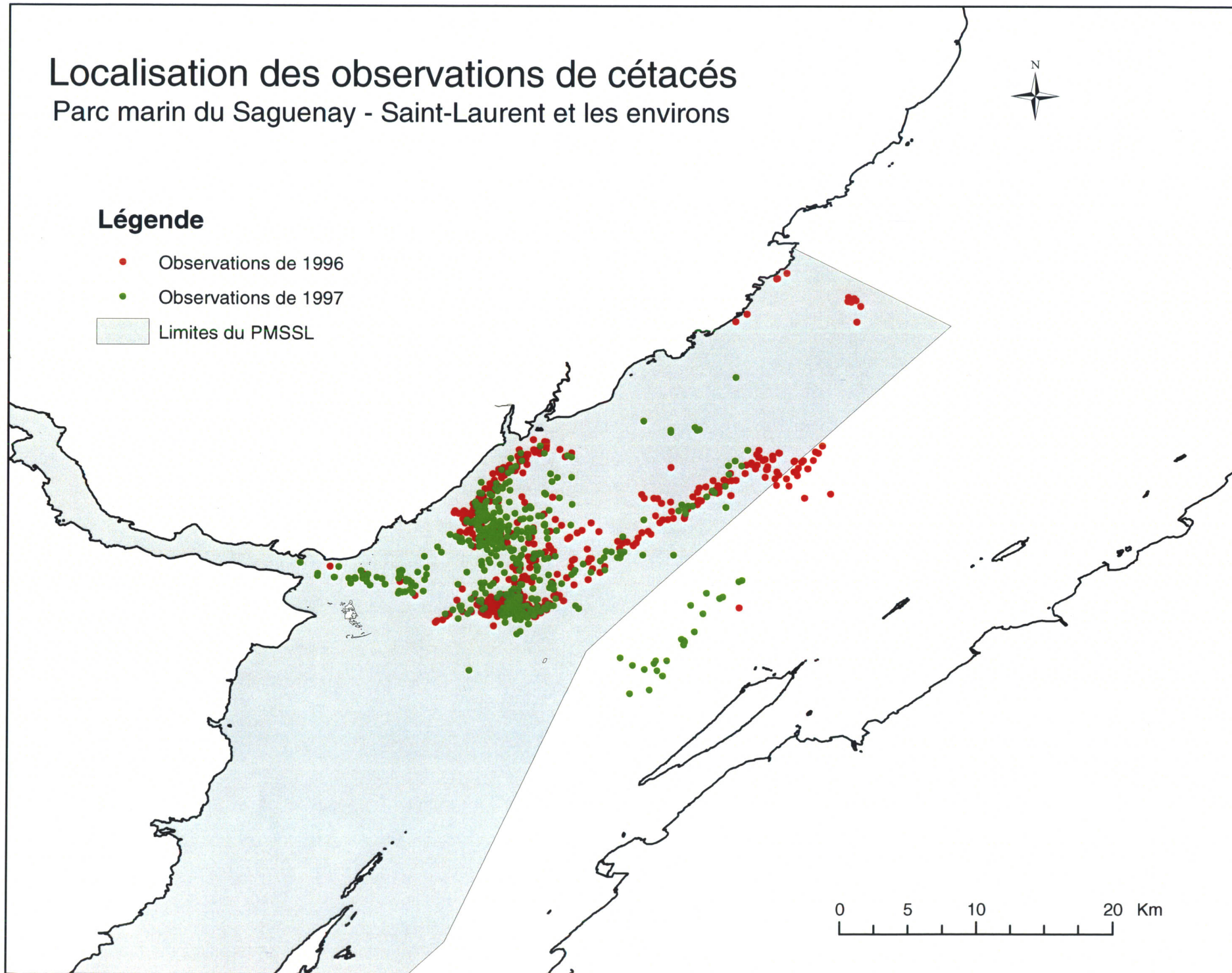


Localisation des observations de cétacés

Parc marin du Saguenay - Saint-Laurent et les environs

Légende

- Observations de 1996
- Observations de 1997
- ▭ Limites du PMSSL



Localisation des observations de cétacés

Parc marin du Saguenay - Saint-Laurent et les environs

Légende

- Observations de 1994
- Observations de 1995
- Limites du PMSL

