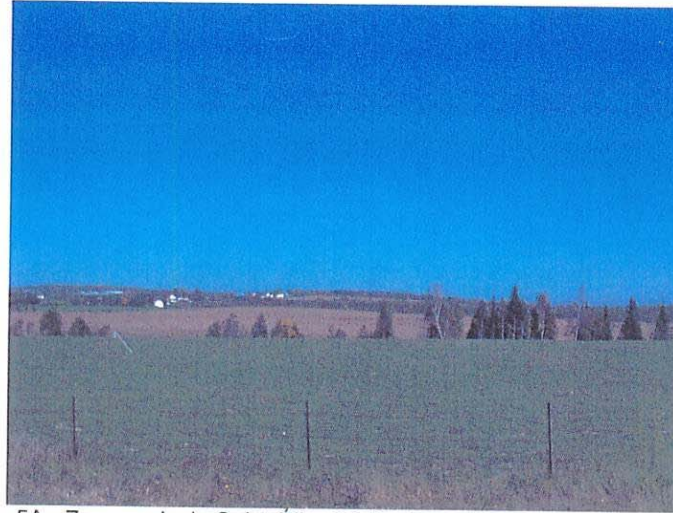
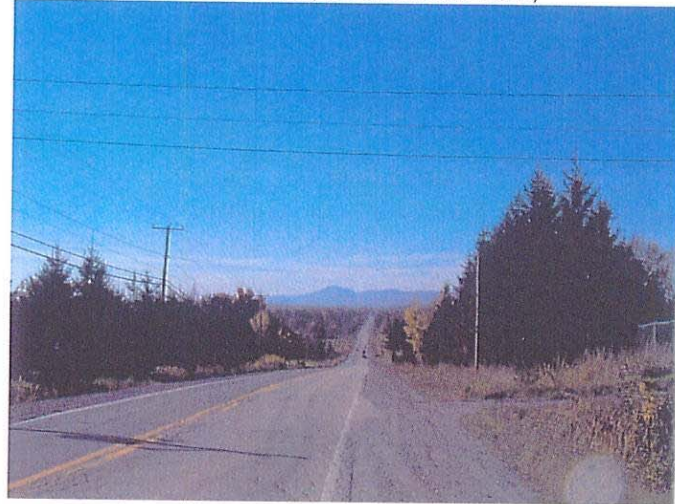


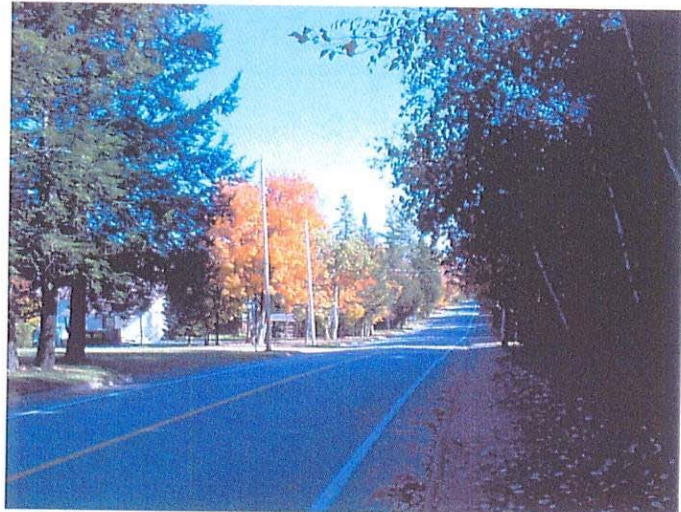
ARRONDISSEMENT No.5
ROCK FOREST-SAINTE-ÉLIE-DEAUVILLE



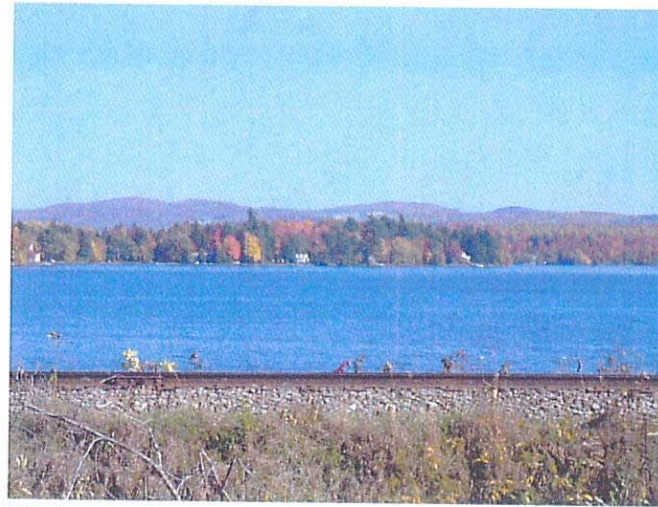
5A. Zone agricole Saint-Élie-d'Orford
(chemin Saint-Joseph près du chemin Dion)



5B. Route 220 Ouest, vers Mont Orford



5C. Vue sur l'avenue du Parc le long du lac Magog (Deauville)



5D. Vue du Lac Magog, près du chemin de Venise à Deauville

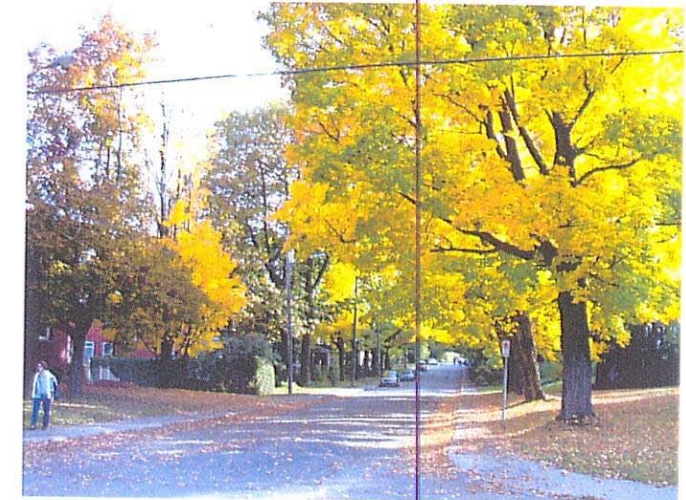


5E. Secteur agricole (campagne typique dans la partie sud de Sherbrooke)
situé sur le chemin Blanchette à l'ouest du chemin Saint-Roch Sud



5F. Vue de la rivière Magog depuis le boul. de l'Université

ARRONDISSEMENT No.6
(JACQUES-CARTIER)



6A. Quartier centenaire de Sherbrooke avec ce qui reste des
vieux alignements d'érables à sucre sur la rue du Québec
entre la rue du Dominion et le boulevard de Portland



6B. Vue de la Promenade du Lac-Des-Nations vers
l'arrondissement No.4 (du-Mont-Bellevue)

Révision Mars 2004

GESTION DE LA FORESTERIE
Définition des unités de paysage
Montage 2 - Références photographiques