

PROLONGEMENT AUTOROUTE 410
CORRIDOR 5 Km



235


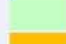


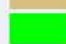




Projet de contournement sud de l'agglomération de Sherbrooke dans le prolongement de l'autoroute 410
Sherbrooke

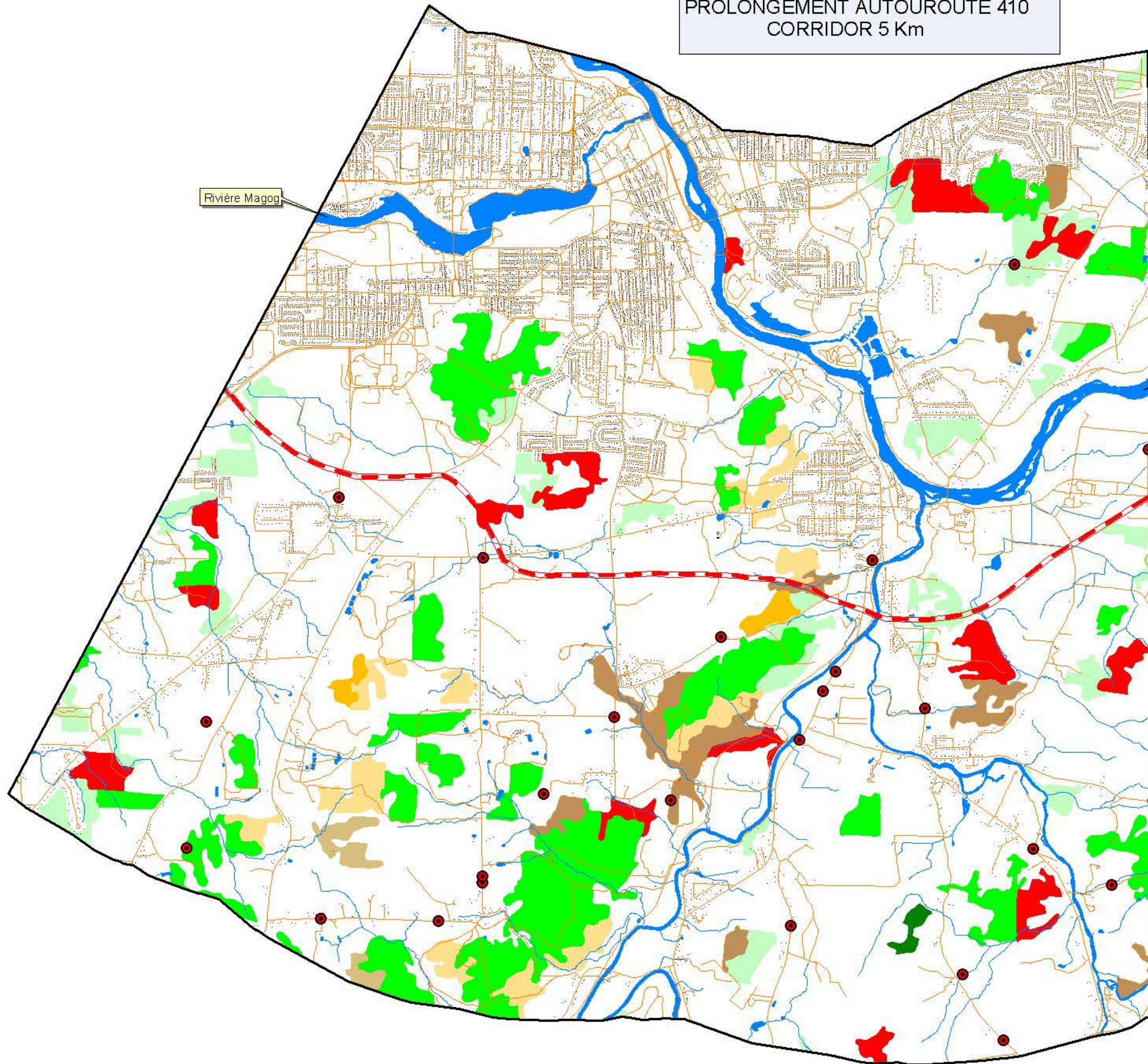
DB18

6211-06-0j9

-  Prolongement 410
-  Tampon 5km
-  Réseau routier
-  Réseau hydrographique
-  Réseau hydrographique

Potentiel acericole

-  EO : Érables rouges
-  EOR : Érables rouges avec résineux
-  ER : Érables à sucre
-  ERBJ : Érables à sucre avec bouleaux jaunes
-  ERFI : Érables à sucre avec feuillus intolérants
-  ERFT : Érables à sucre avec feuillus tolérants
-  ERPE : Érables à sucre avec peupliers
-  ERR : Érables à sucre avec résineux
-  REO : Prédominance de résineux avec érables rouges



0 1 2 3 4 5 Kilomètres

1:50000