

PROLONGEMENT AUTOURROUTE 410
CORRIDOR 5 Km

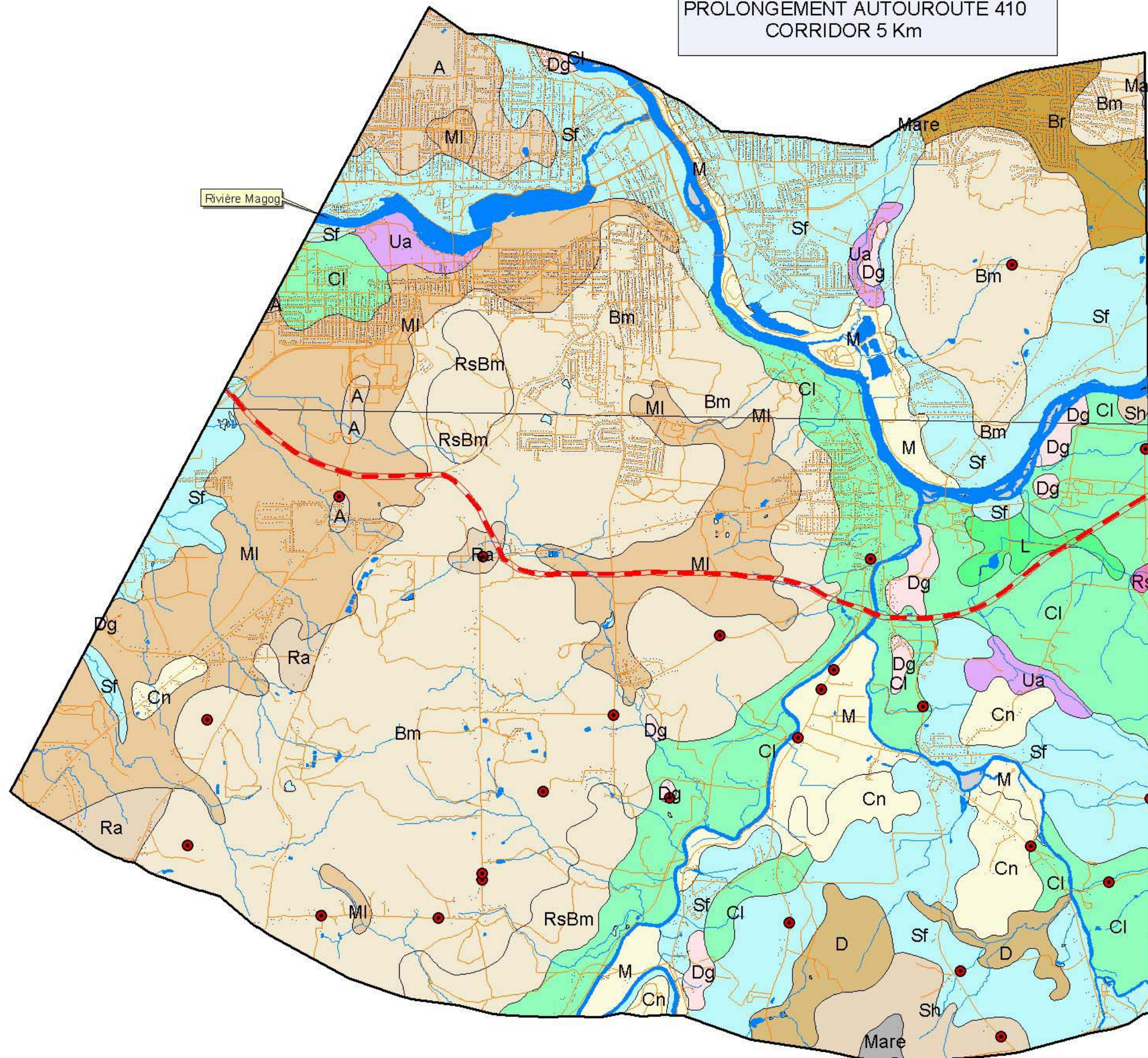
235

Projet de contournement sud de l'agglomération de
Sherbrooke dans le prolongement de l'autoroute 410

Sherbrooke

DB17

6211-06-0j9



- Prolongement 410
- Tampon 5km
- Réseau routier
- Réseau hydrographique
- Réseau hydrographique

Pédologie

- === SOLS SABLEUX ===
- Cn COLTON
- Fsl ST-FRANCOIS
- M MILBY
- Msil MILBY
- === SOLS GRAVELEUX ===
- Dg DANBY
- === SOLS LOAMEUX ===
- Cl COATICOOK
- L LENNOXVILLE
- === SOLS ARGILEUX ===
- Sf SHELDON
- === SOLS ISSUS DE DÉPÔTS DE TILLS ===
- Bel BERKSHIRE
- Bm BERKSHIRE
- RsBm BERKSHIRE
- A ASCOT
- Ash ASCOT
- Bl BLANDFORD
- Bll BLANDFORD
- Gl GREENSBORO
- GlsH GREENSBORO
- Or ORFORD
- Ra RACINE
- RsA ASCOT
- Rsl RACINE
- Sh SHERBROOKE
- MI MAGOG
- D DUFFERIN
- Br BROMPTON
- Brl BROMPTON
- === SOLS ORGANIQUES ===
- P TOURBE
- Mare MARAIS ET MARECAGES
- === SOLS DIVERS ===
- Ua ALLUVIONS - VASE-VASIÈRE
- Rs AFLL. ROCHEUX-PAVAGE CAIL
- RS AFLL. ROCHEUX-PAVAGE CAIL



Agriculture, Pêcheries
et Alimentation
Québec
Estrie

Production et Édition

Ministère de l'Agriculture, des
Pêcheries et de l'Alimentation
Direction générale des Affaires
régionales

Direction régionale de l'Estrie

Rédigé par Réjean Gilbert
Date de révision : 25 Août 2008

1:50000