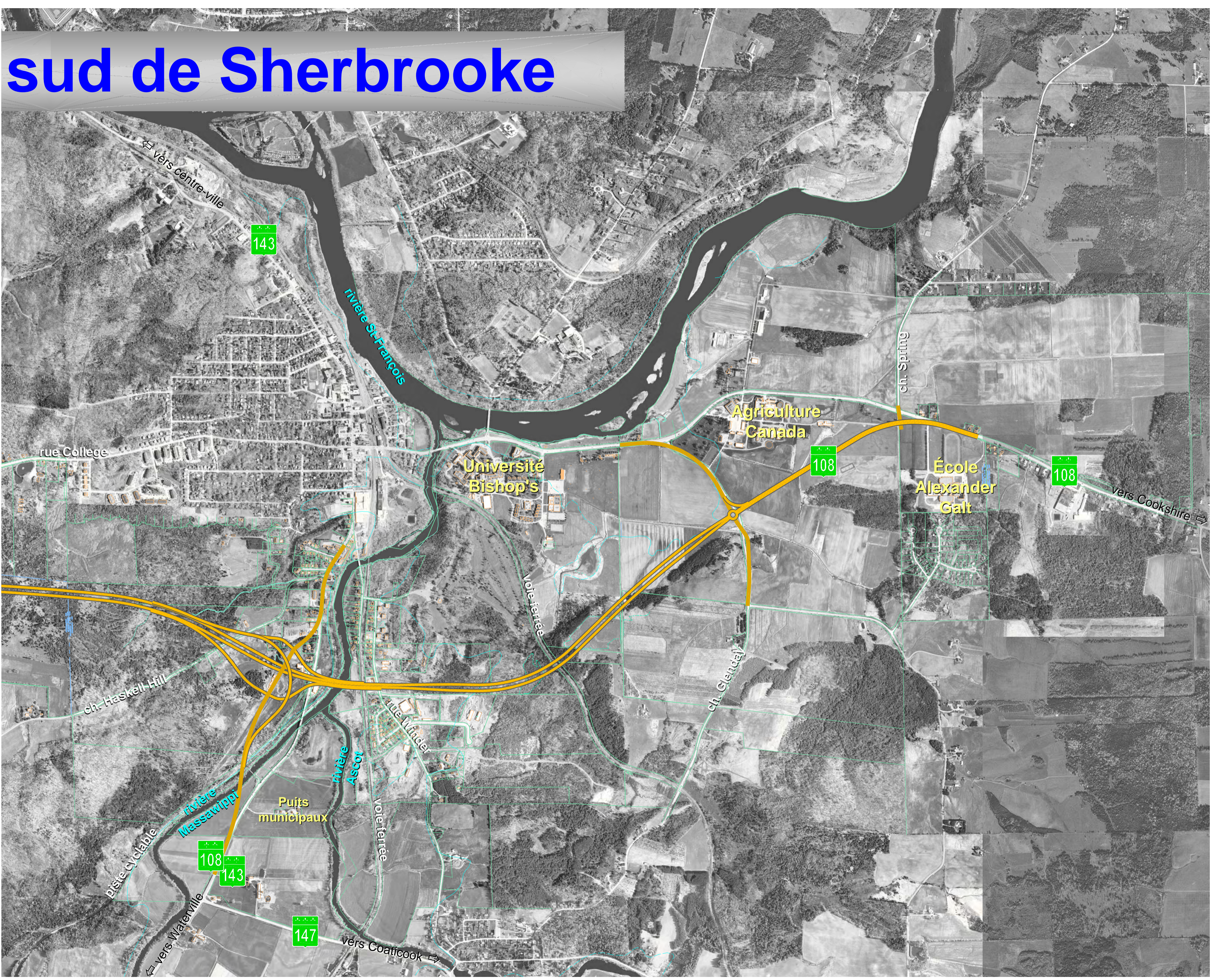


sud de Sherbrooke



vers centre-ville

143

rivière St-François

rue College

Université Bishop's

Agriculture Canada

108

ch. Spring

École Alexander Galt

108

vers Cookshire

voie ferrée

ch. Haskell Hill

rivière Massawippi

Puits municipaux

rivière Ascot

rue Winder

voie ferrée

ch. Glencay

piste cyclable

108

143

vers Waterville

147

vers Coaticook