



235

DA1

Projet de contournement sud de l'agglomération de
Sherbrooke dans le prolongement de l'autoroute 410
Sherbrooke 6211-06-0j9



Projet de contournement sud de l'agglomération de Sherbrooke,

dans le prolongement
de l'autoroute 410



Contenu de la présentation

- **Introduction**
- **Justification**
- **Description du projet**
- **Aspect environnemental**
- **Relations avec le milieu**
- **Réalisation**
- **Conclusion**



Contenu de la présentation

- ➔ Introduction
- **Justification**
- **Description du projet**
- **Aspect environnemental**
- **Relations avec le milieu**
- **Réalisation**
- **Conclusion**



Contenu de la présentation

- Introduction
- ➔ Justification
- Description du projet
- Aspect environnemental
- Relations avec le milieu
- Réalisation
- Conclusion



Justification

Des problèmes déjà existants:

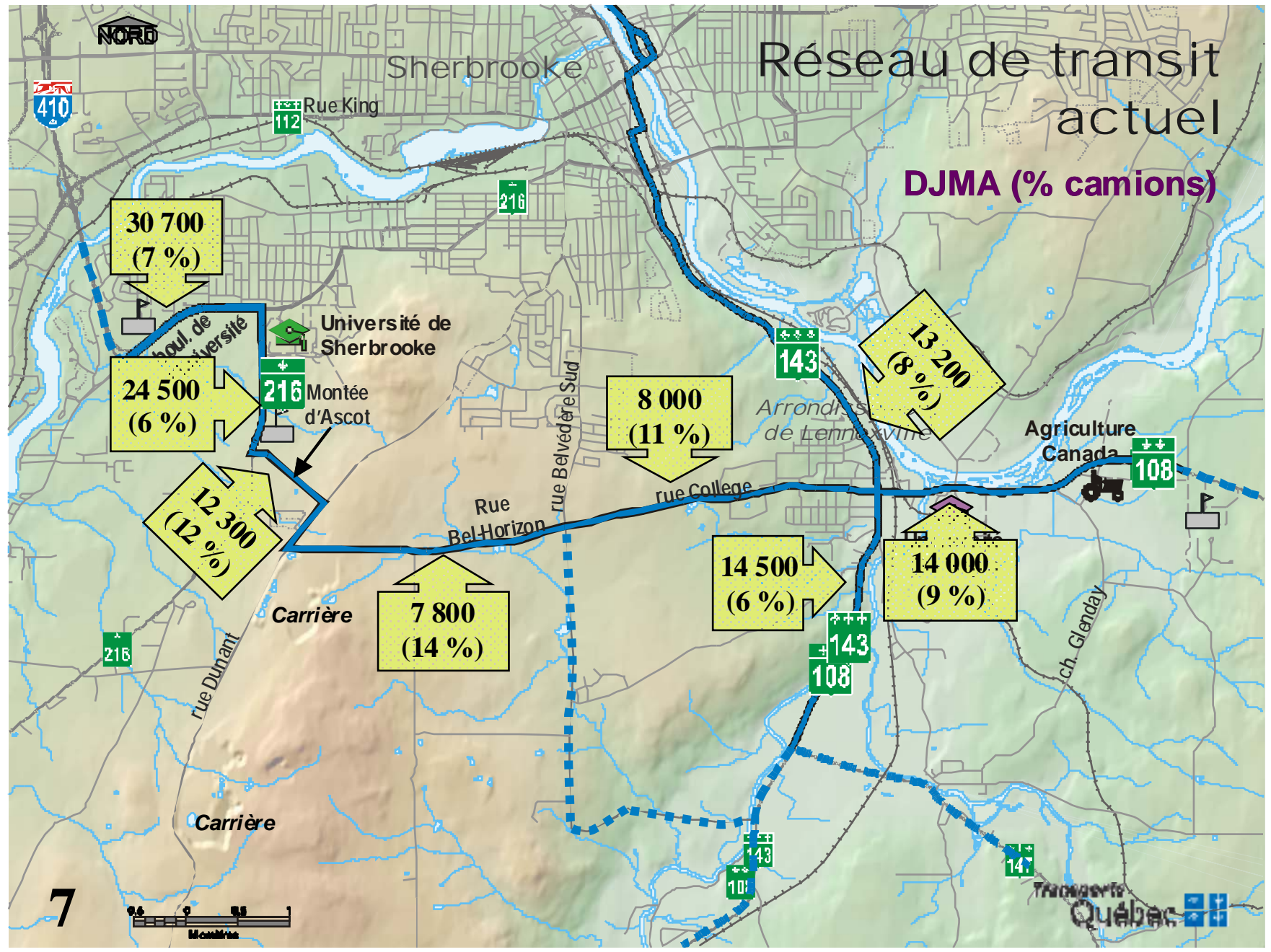
- Sécurité**
- Fluidité**
- Qualité de vie des riverains, des piétons et des cyclistes**
- Déplacements périurbains**
- Circulation de transit**

Réseau de transit actuel







Réseau de transit actuel

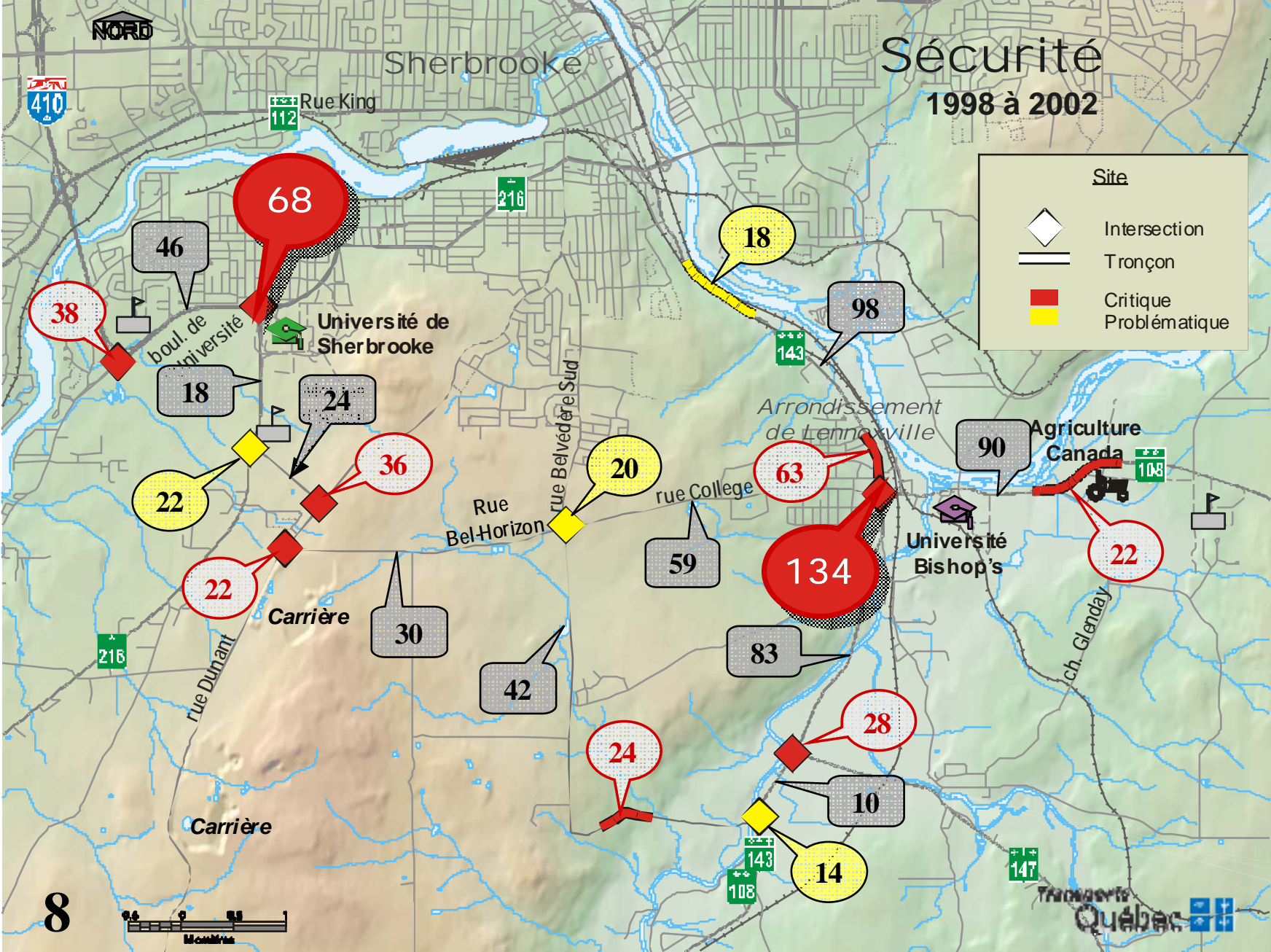
DJMA (% camions)



Sécurité 1998 à 2002

Site

-  Intersection
-  Tronçon
-  Critique
-  Problématique



8



NORD

Sherbrooke

Sécurité
1998 à 2002

410

Rue King

ACCIDENTS 1998 - 2002

38

➤ **Mortels**

7

➤ **Blessés graves**

22

➤ **Blessés légers**

206

➤ **Dommmages matériels**

713

TOTAL

948

Carrière

10

143

108

14

147

Trançais

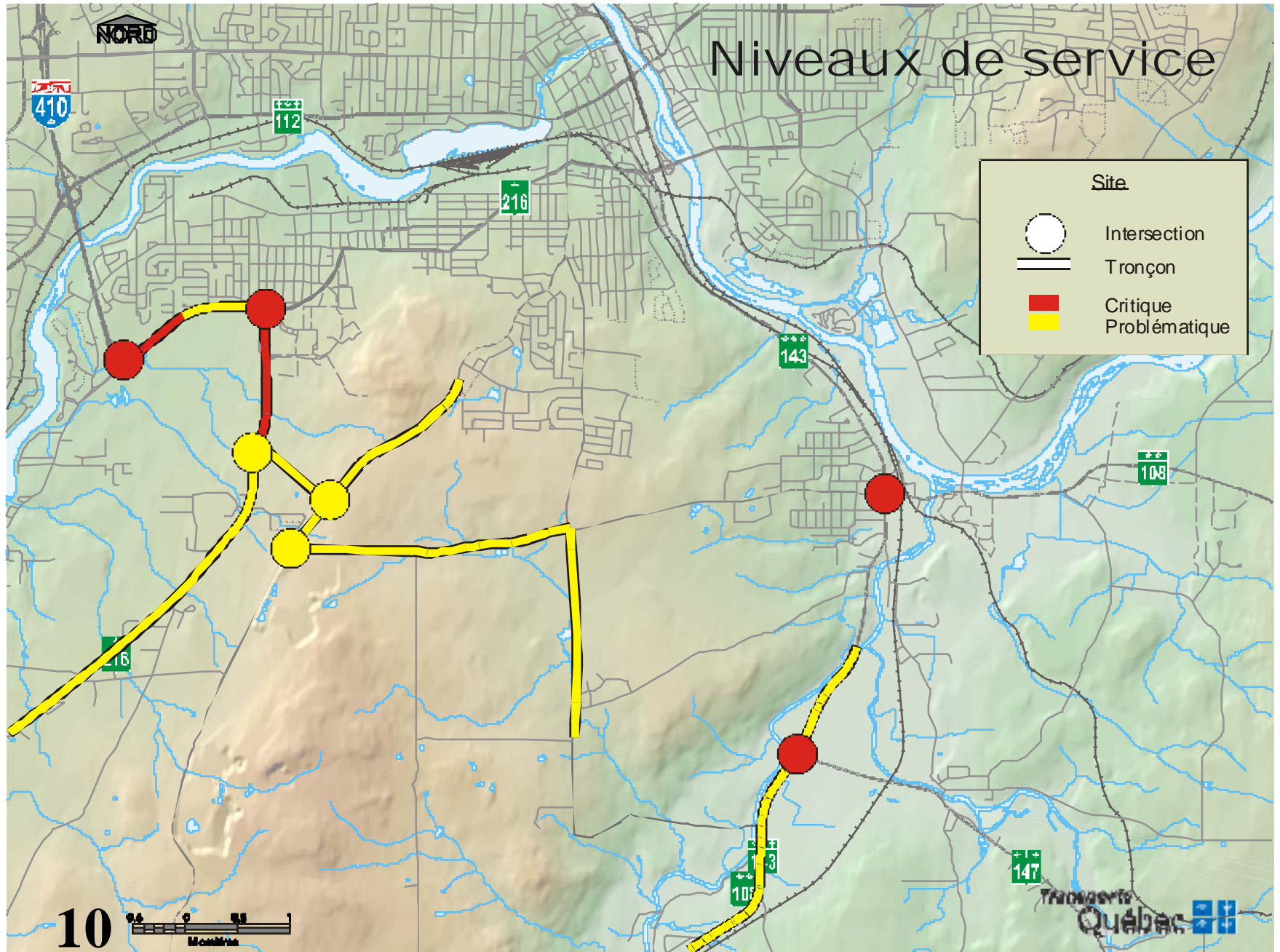
Québec

9

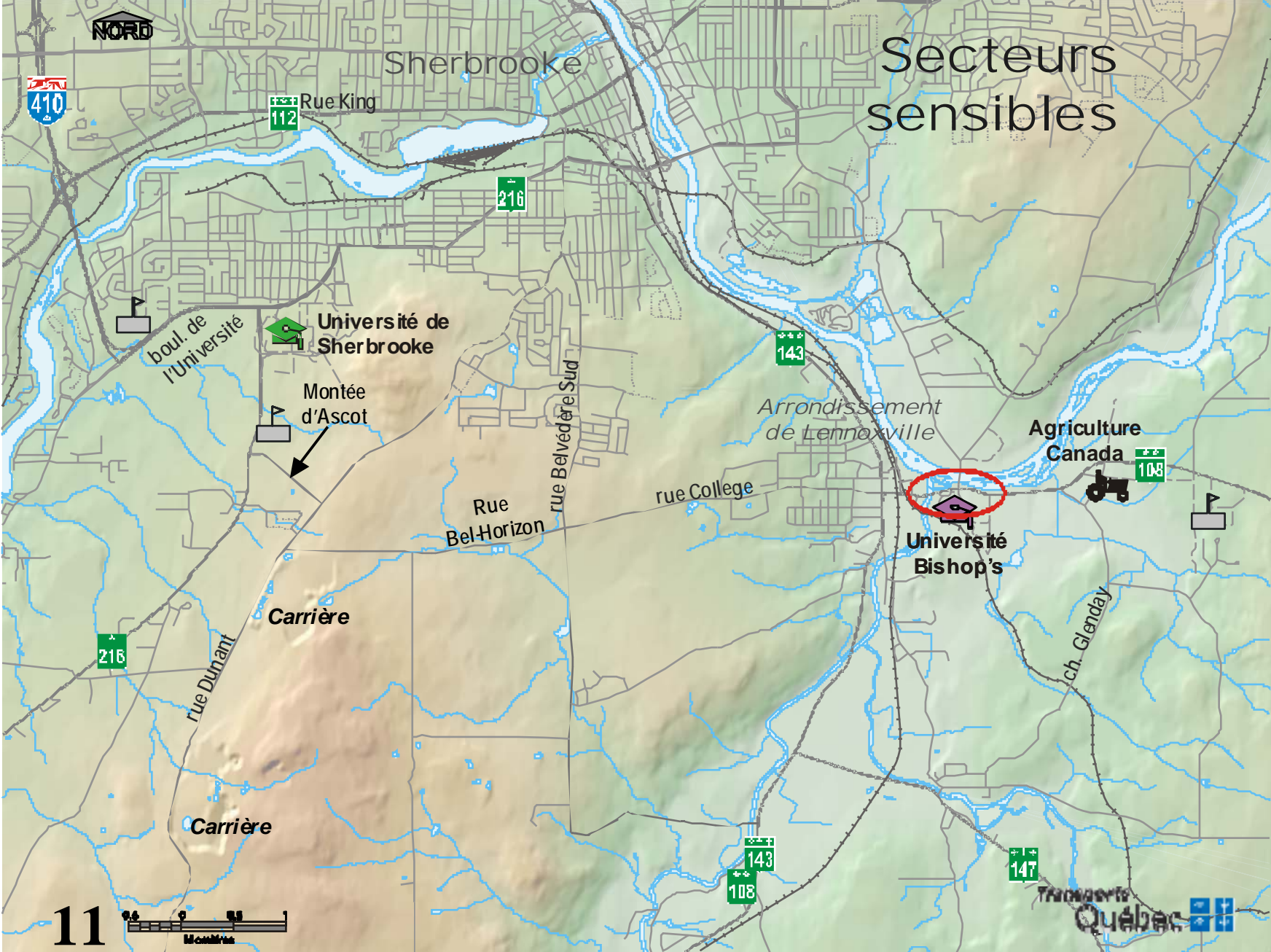


Kilomètres

Niveaux de service

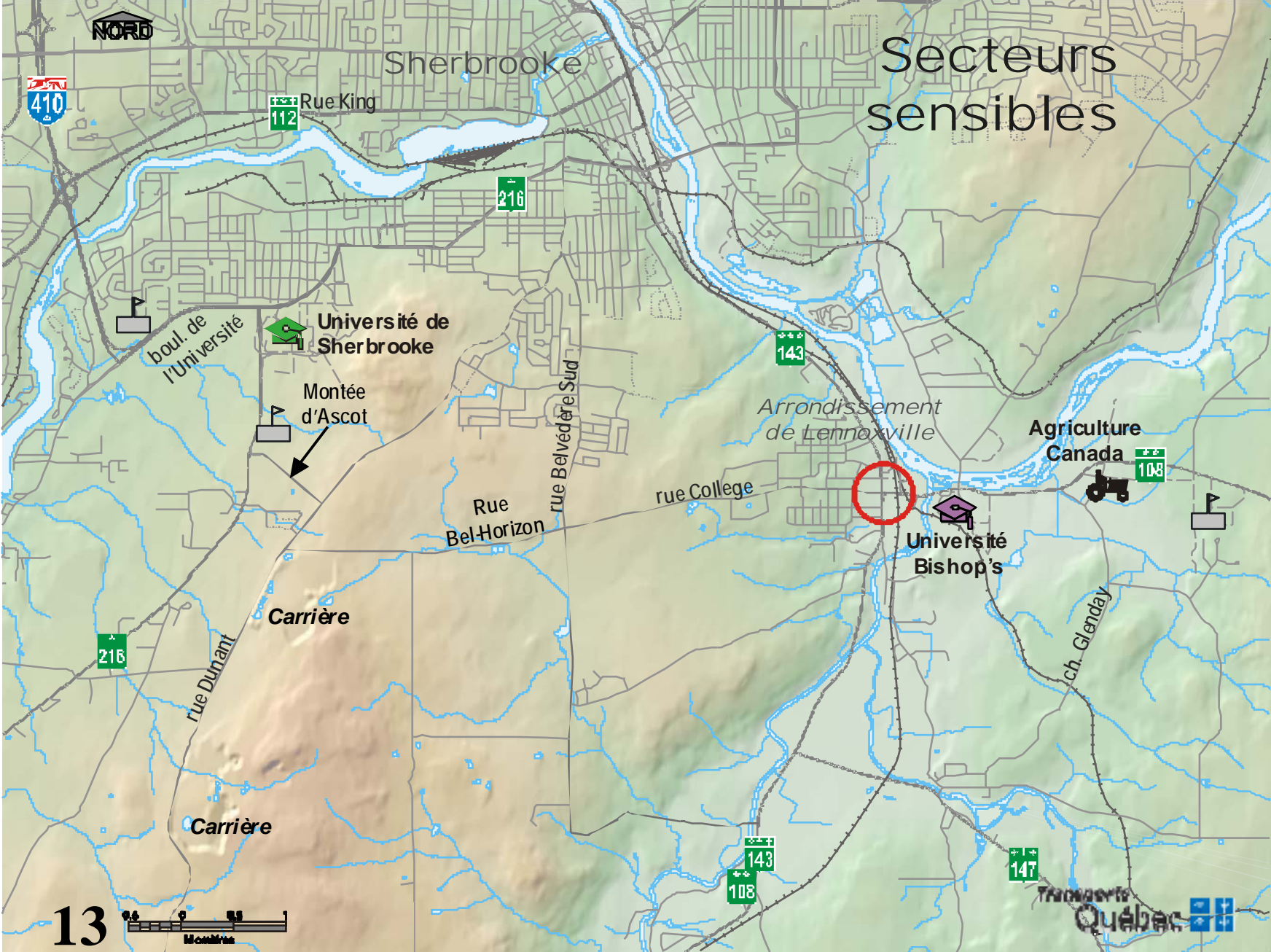


Secteurs sensibles





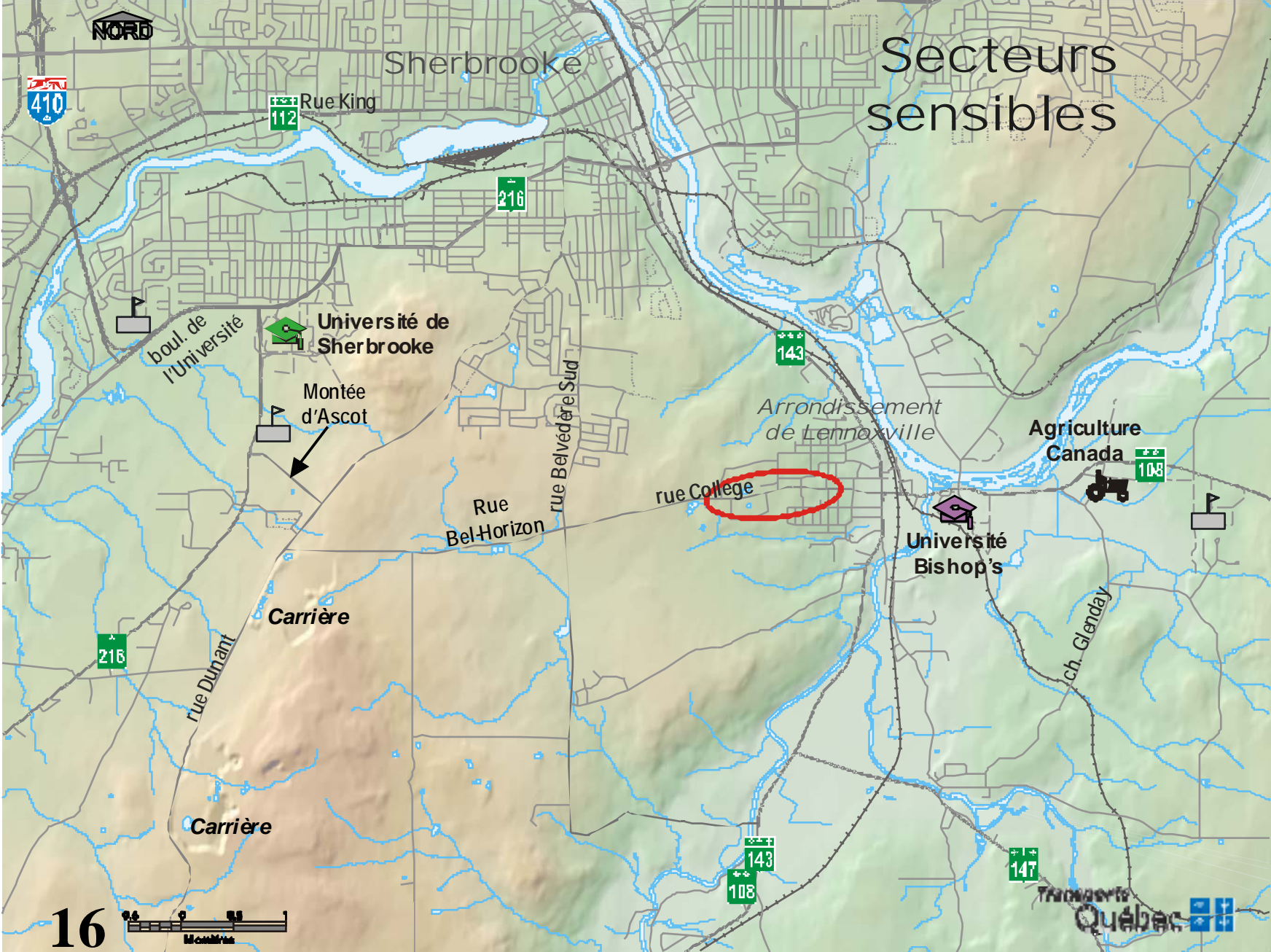
Secteurs sensibles







Secteurs sensibles



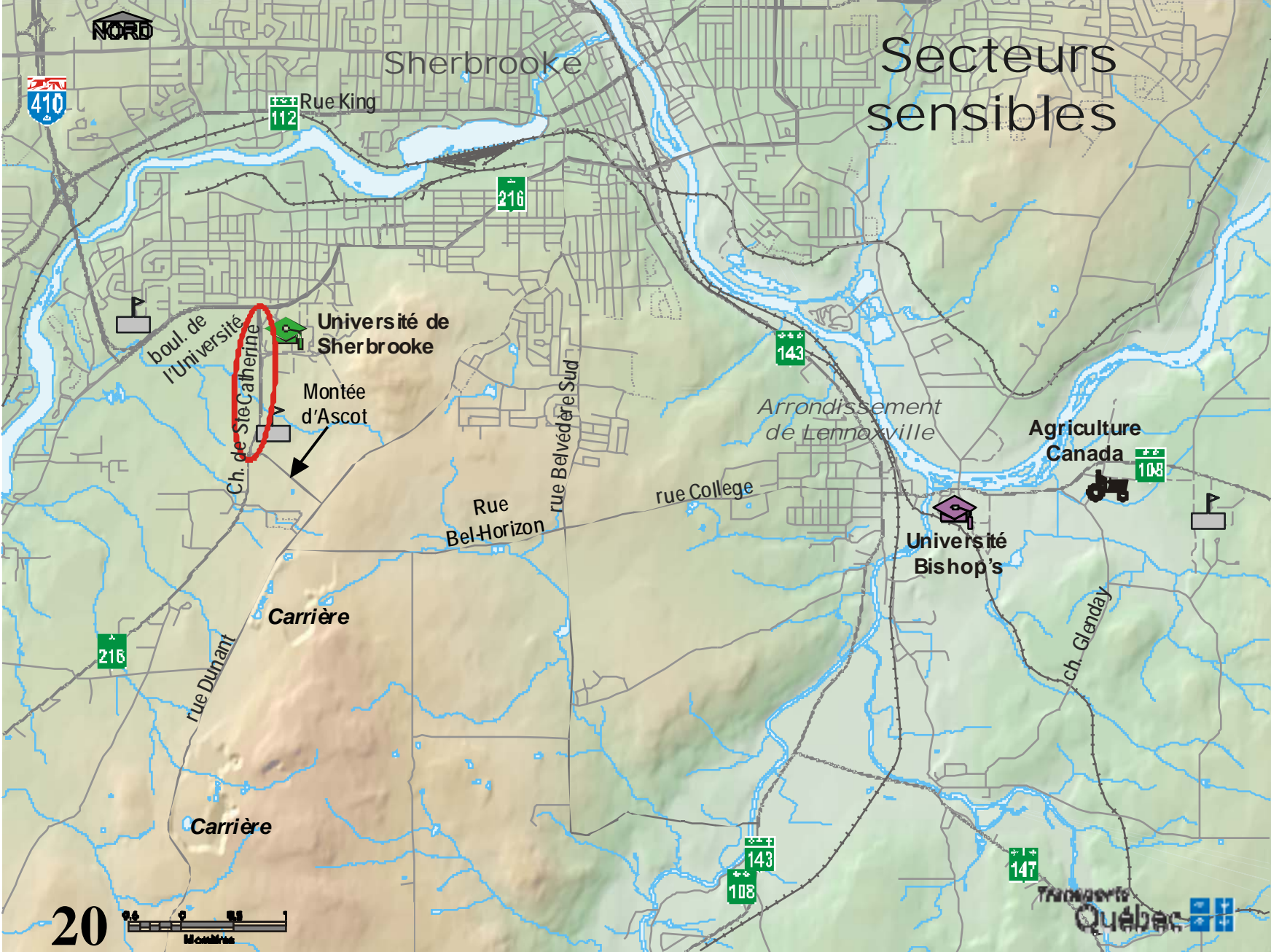


Secteurs sensibles





Secteurs sensibles



NORD

410

112

216

143

216

143
108

147

108

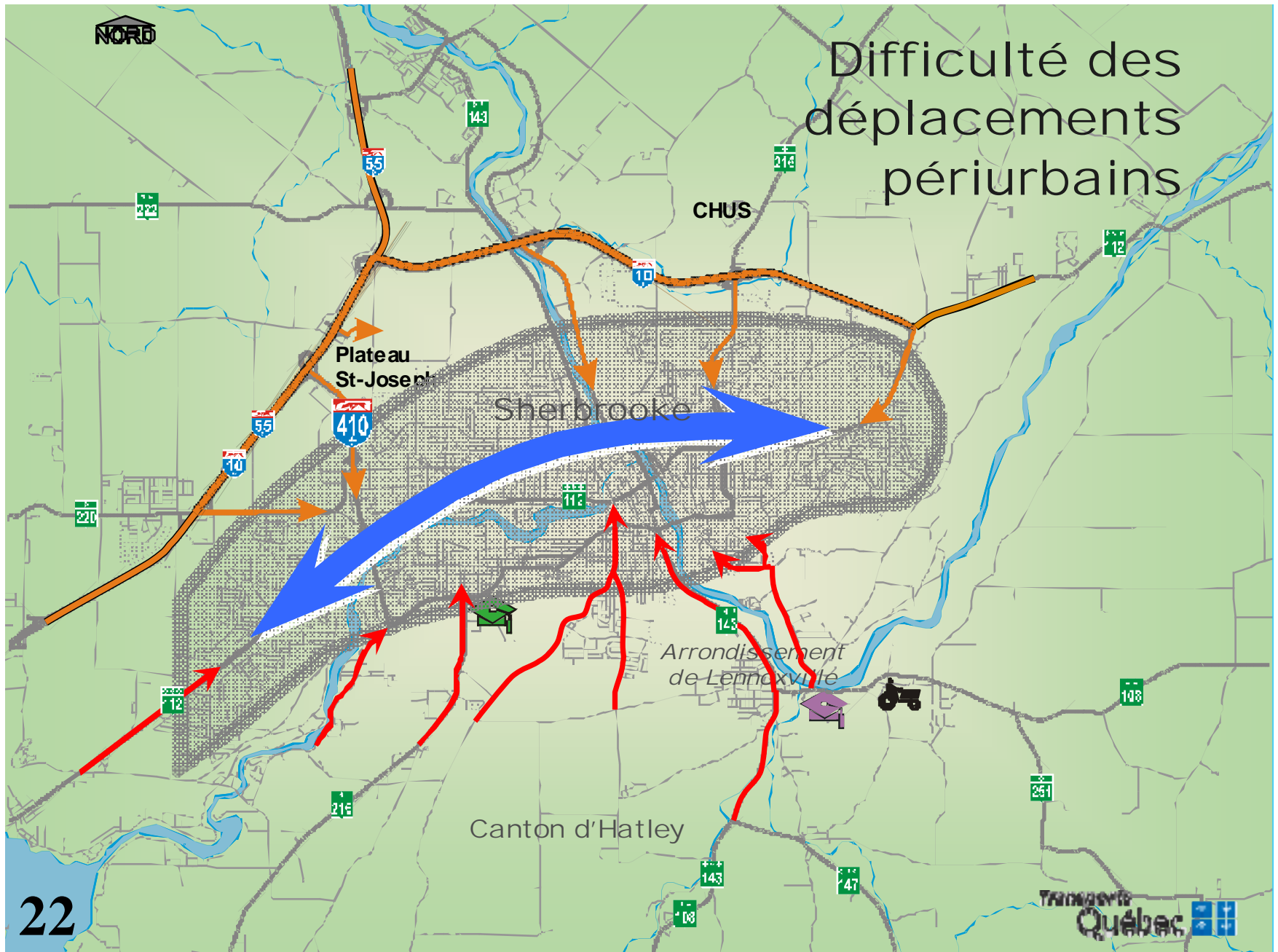
20



Transports Québec

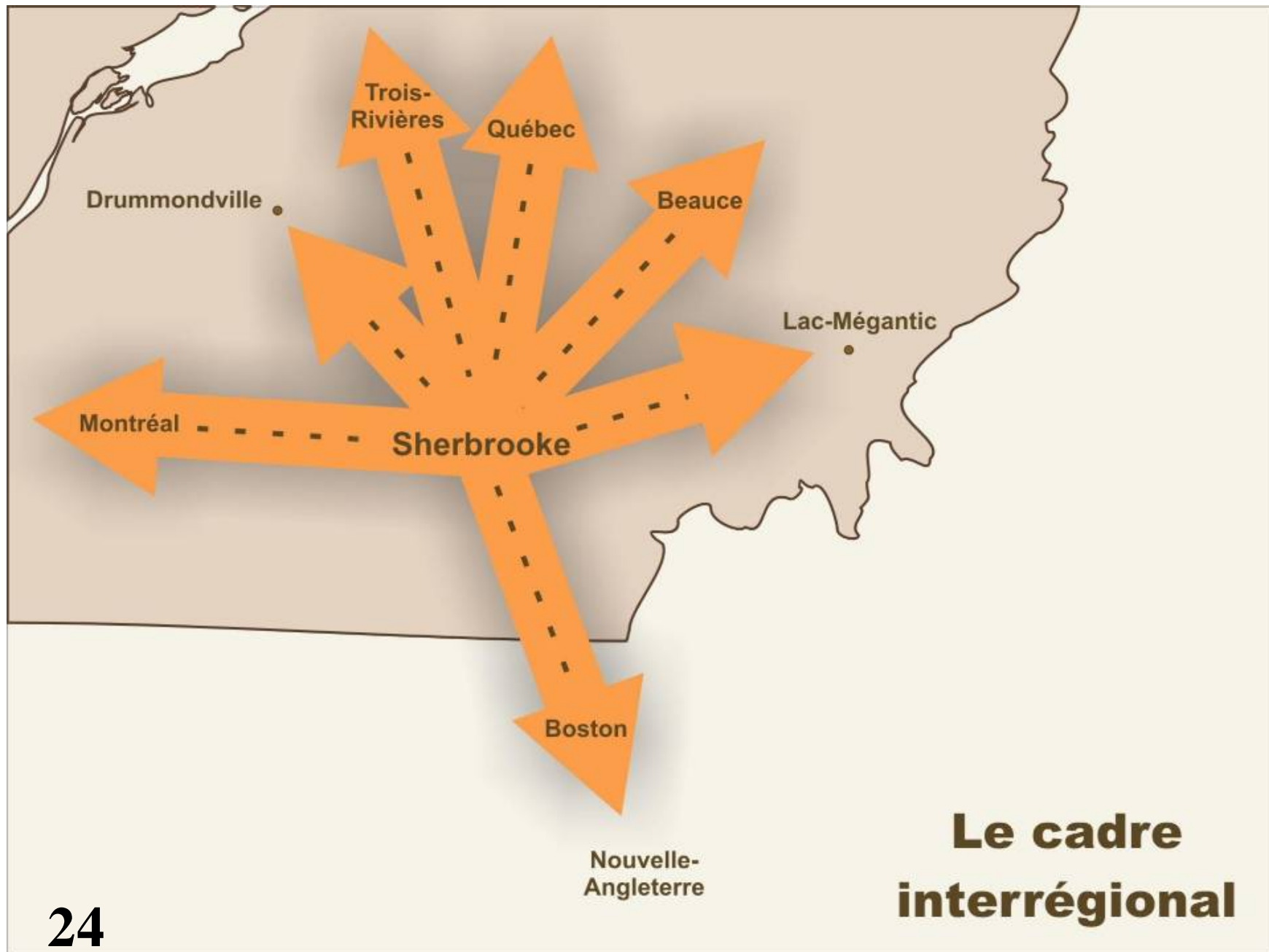


Difficulté des déplacements périurbains



Intégration au réseau stratégique





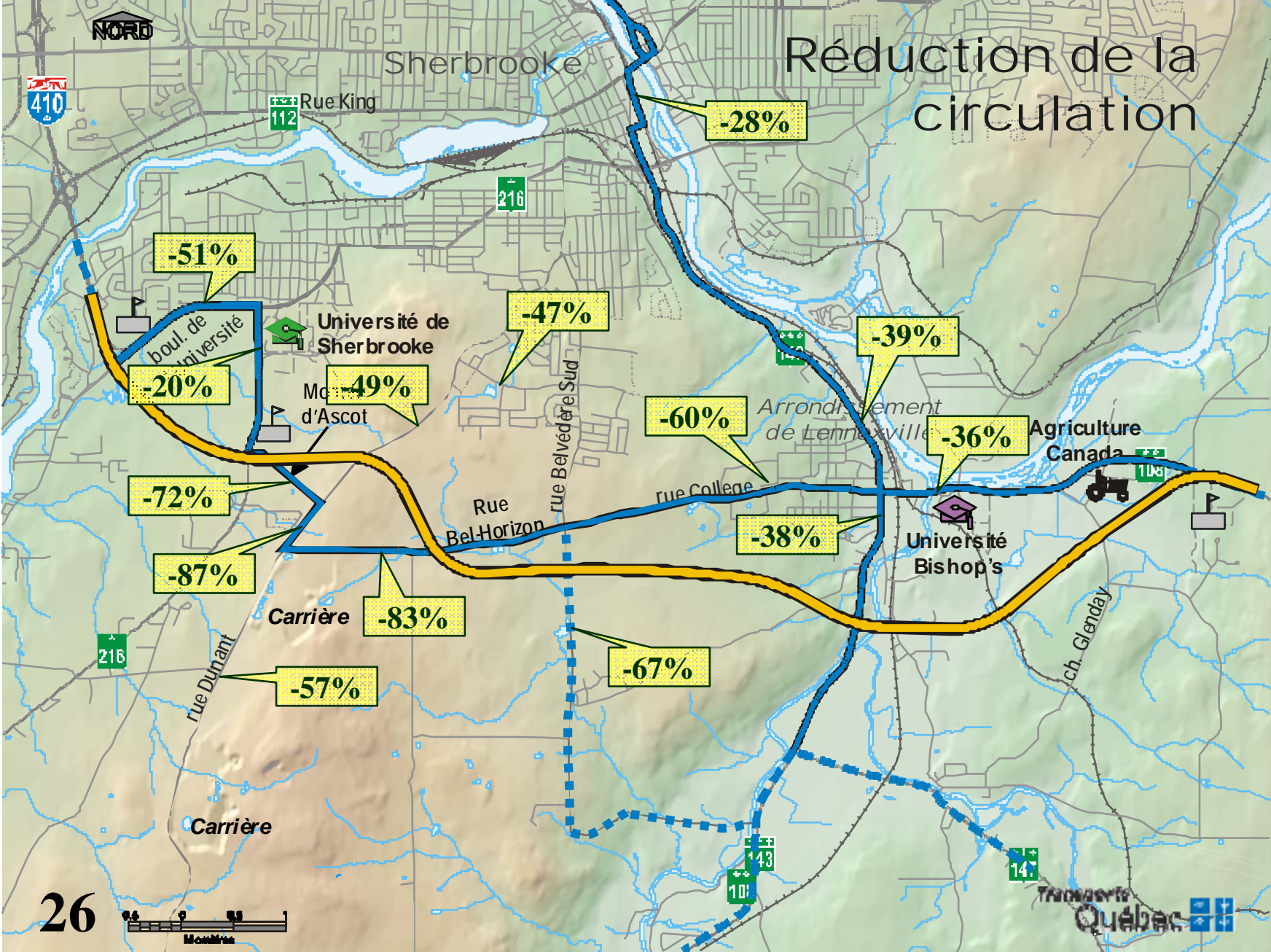
Le cadre interrégional



Objectifs

- ❑ Augmenter la sécurité et les niveaux de service sur le réseau local
- ❑ Sécuriser les centres-villes de Lennoxville et de Sherbrooke
- ❑ Faciliter la circulation de transit et les déplacements périurbains
- ❑ Améliorer la qualité de vie des riverains, des piétons et des cyclistes


Réduction de la circulation



Réduction de la circulation

Avant contournement

695 camions / jour



Après contournement

-41%



Avant contournement

1292 camions / jour



Après contournement

-62%

