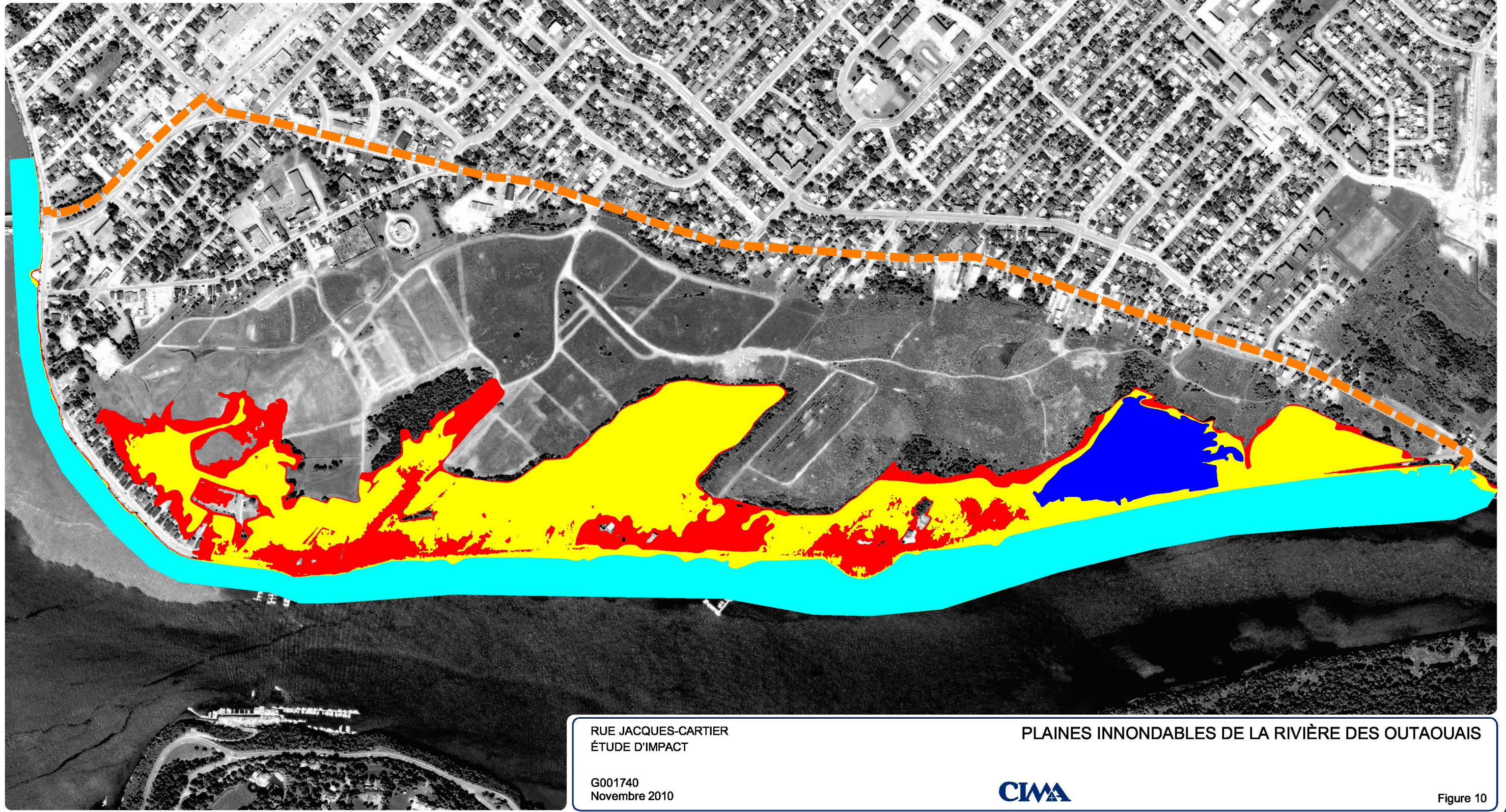


## **ANNEXE G**

Localisation des plaines inondables de la rivière des Outaouais dans l'aire d'étude  
(figure 10)

LÉGENDE

- CRUE 2 ANS (RIVIÈRE DES OUTAOUAIS) - 43,21m  
SI LE LIEN HYDRIQUE EST RÉTABLI
- CRUE 2 ANS (RIVIÈRE DES OUTAOUAIS) - 43,21m
- CRUE 20 ANS (RIVIÈRE DES OUTAOUAIS) - 44,23m
- CRUE 100 ANS (RIVIÈRE DES OUTAOUAIS) - 44,85m
- ZONE D'ÉTUDE RESTREINTE (1,551 Km<sup>2</sup>)



RUE JACQUES-CARTIER  
ÉTUDE D'IMPACT

G001740  
Novembre 2010

PLAINES INNONDABLES DE LA RIVIÈRE DES OUTAOUAIS



Figure 10