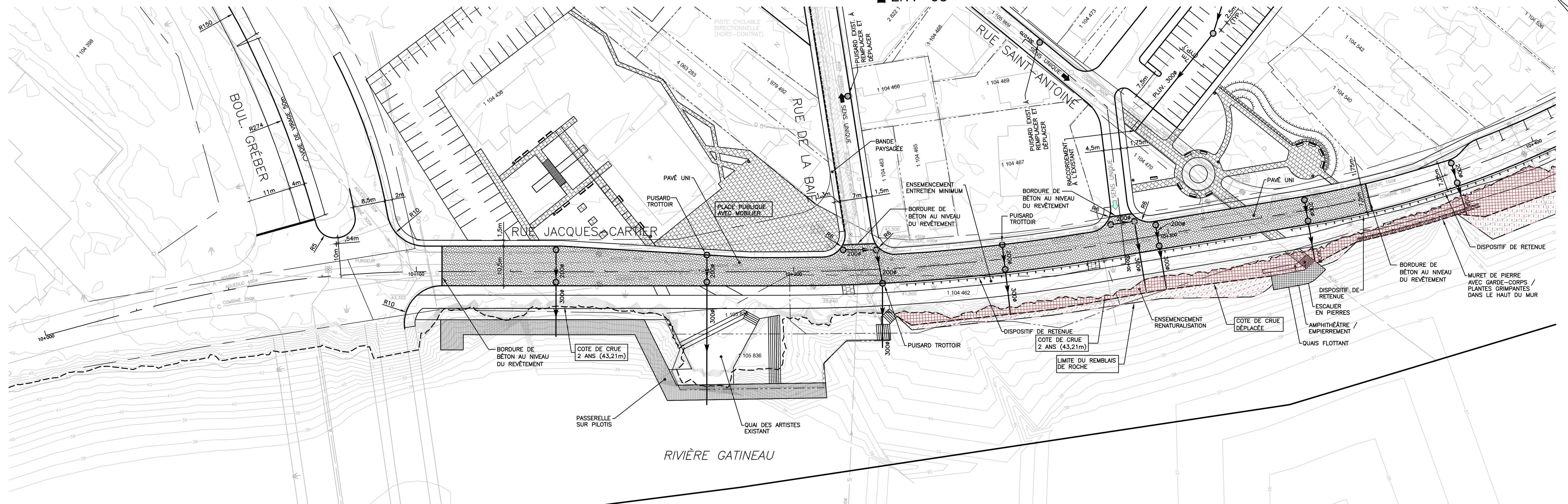


ANNEXE D

Localisation des empiétements en milieux humides et dans l'habitat du poisson

VOIR PLAN
↑ ENV-05

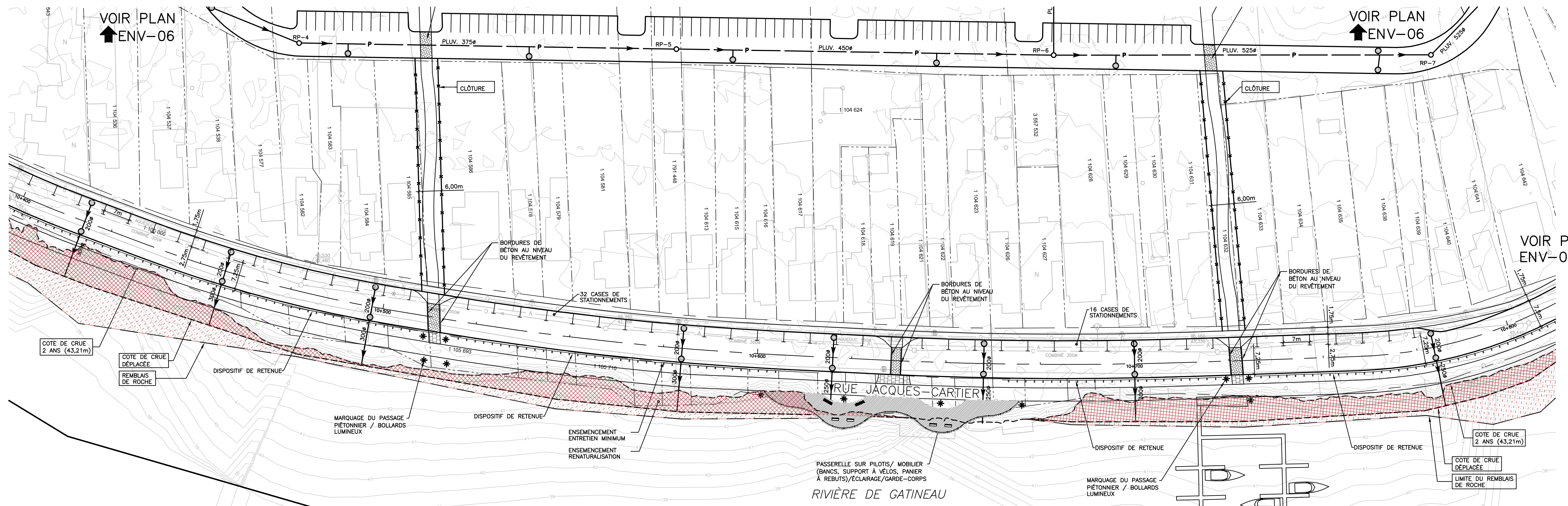


RUE JACQUES-CARTIER
ETUDE D'IMPACT

LÉGENDE

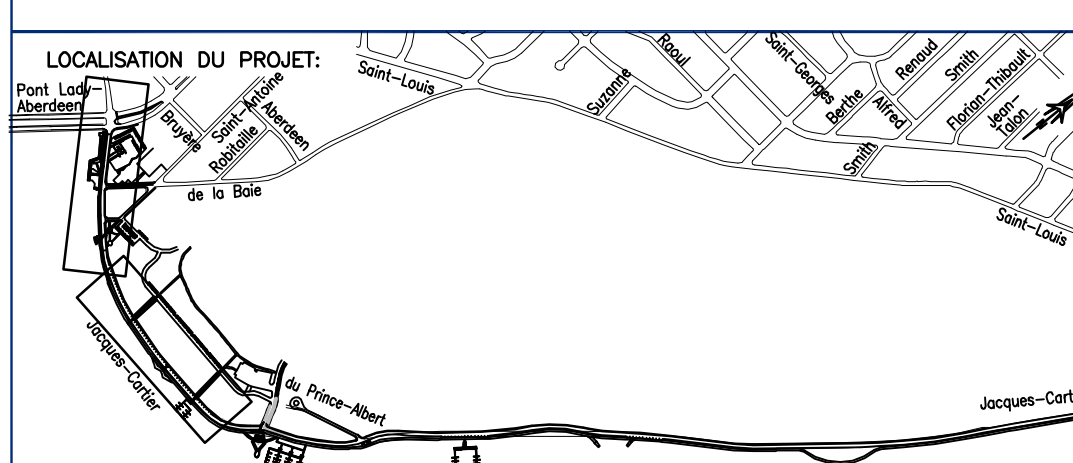
- MARÉPAGE ARBORESCENT
- MARAIS
- PRAIRIE HUMIDE
- EAU PEU PROFONDE
- HERBIER AQUATIQUE
- MODIFICATION DE L'HABITAT DU POISSON
- PERTE DE L'HABITAT DU POISSON
- EMPÊTEMENT MILIEU HUMIDE

VOIR PLAN
↑ ENV-06



VOIR PLAN
↑ ENV-06

VOIR PLAN
↑ ENV-02



RUE JACQUES-CARTIER
DU CH. 10+000 AU CH. 10+800

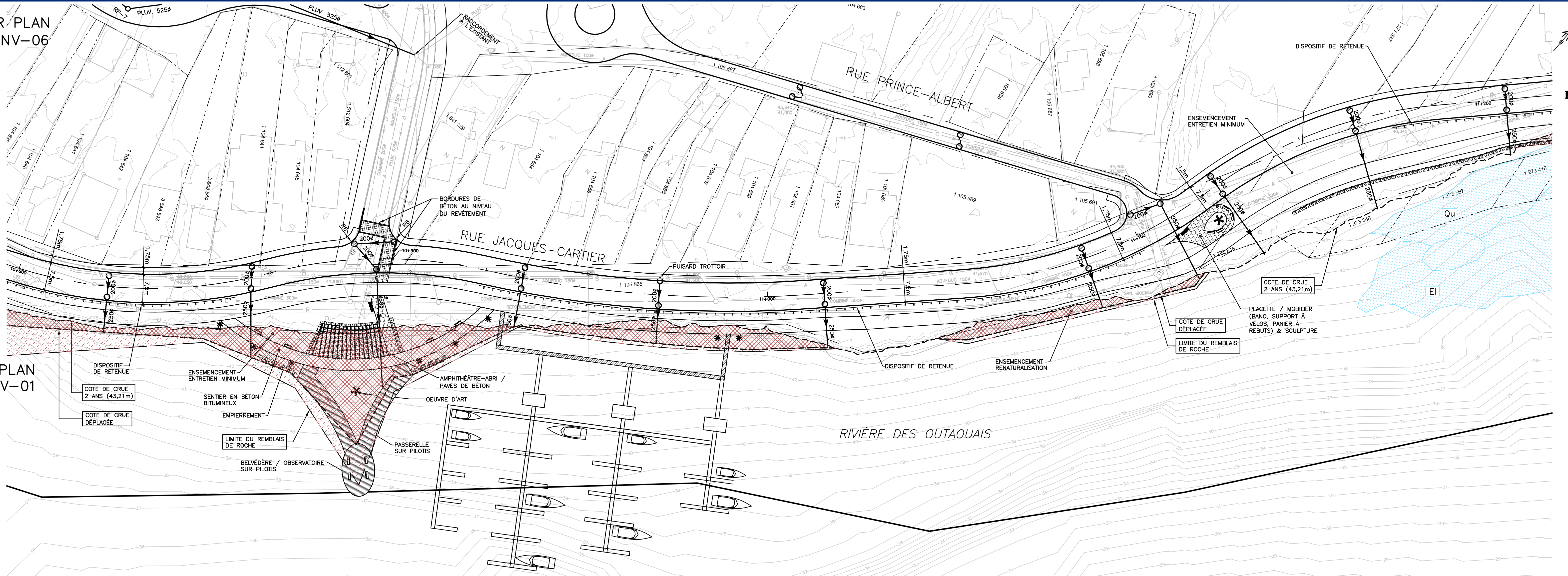
ENV-01

CIMA
G001740
NOVEMBRE 2010

ECHELLE 1:500

VOIR PLAN
↑ ENV-06

VOIR PLAN
← ENV-01

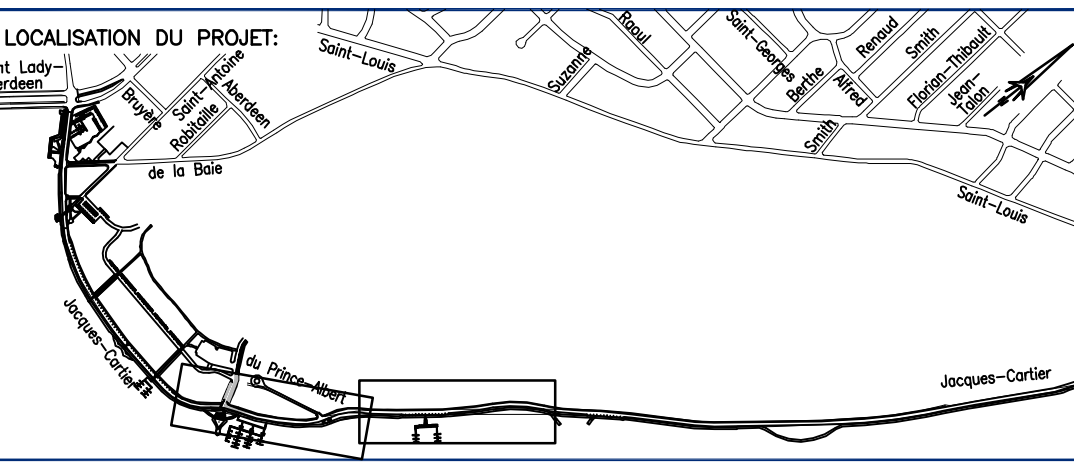
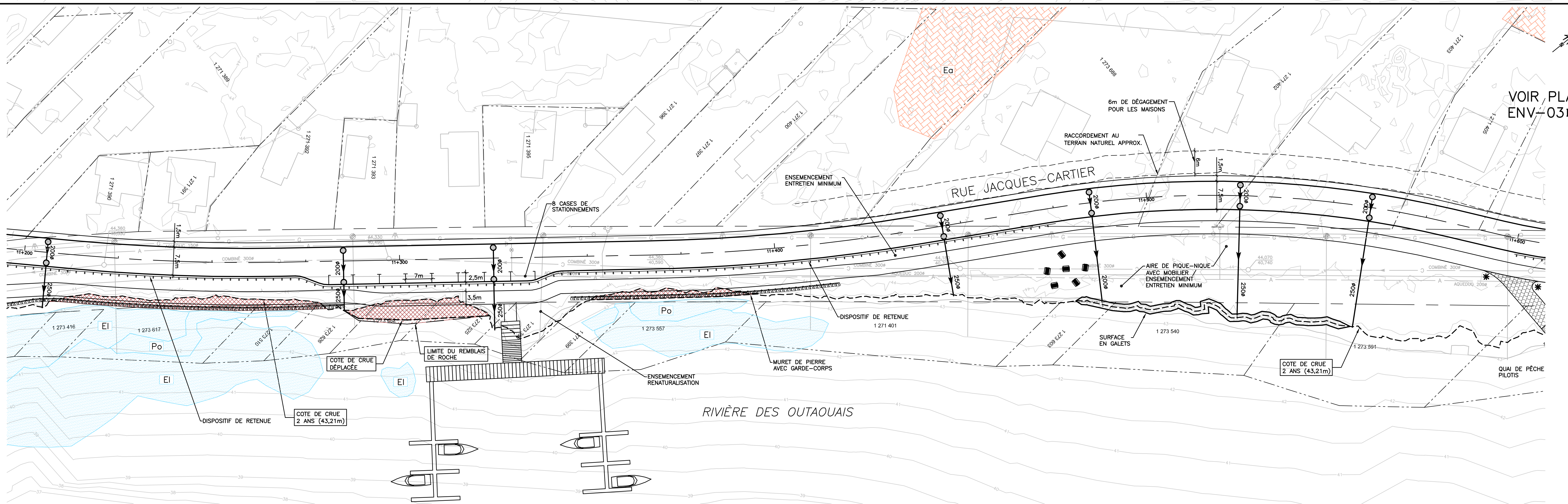


RUE JACQUES-CARTIER
ETUDE D'IMPACT

LÉGENDE

- MARÉCAGE ARBORESCENT
- MARAIS
- PRAIRIE HUMIDE
- EAU PEU PROFONDE
- HERBIER AQUATIQUE
- MODIFICATION DE L'HABITAT DU POISSON
- PERTE DE L'HABITAT DU POISSON
- EMPÊTEMENT MILIEU HUMIDE

VOIR PLAN
→ ENV-03



RUE JACQUES-CARTIER
DU CH. 10+800 AU CH. 11+600

ENV-02

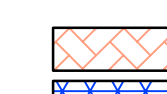
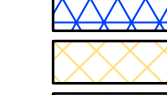
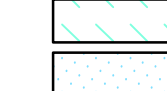
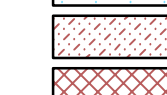




CIMA

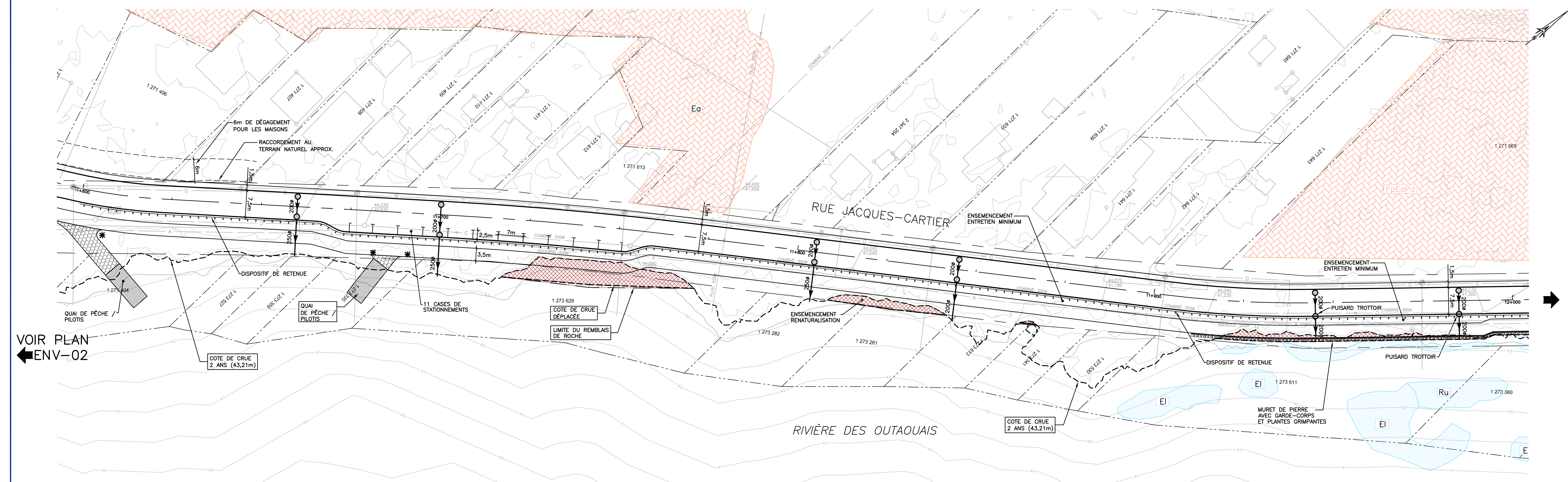
G001740
NOVEMBRE 2010

ÉCHELLE 1:500

F:\G001740\0000\1995\G001740_Jacques-Cartier - Etude d'impact\400\410\ENV-01\001_Milieu_humide-Habitat_poisson.dwg
5 mars 2011 Anne Vermeulen

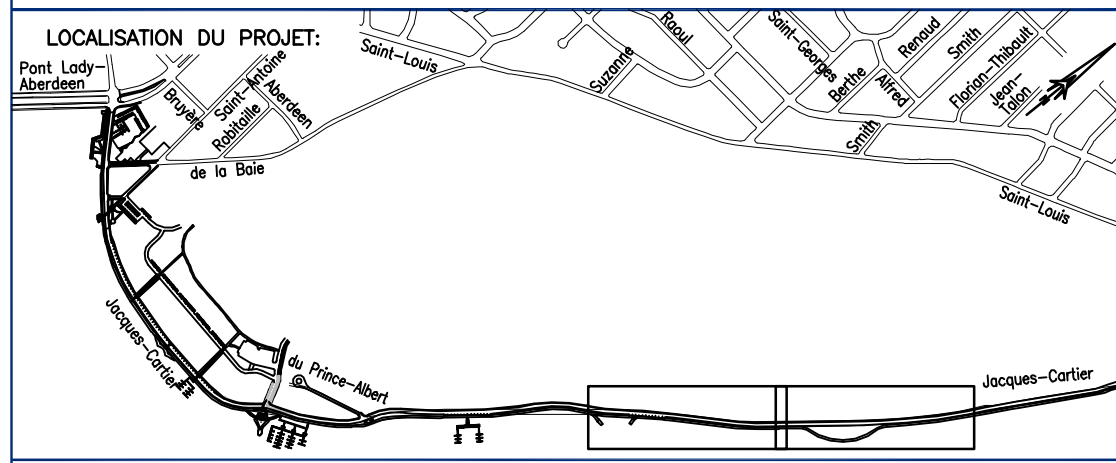
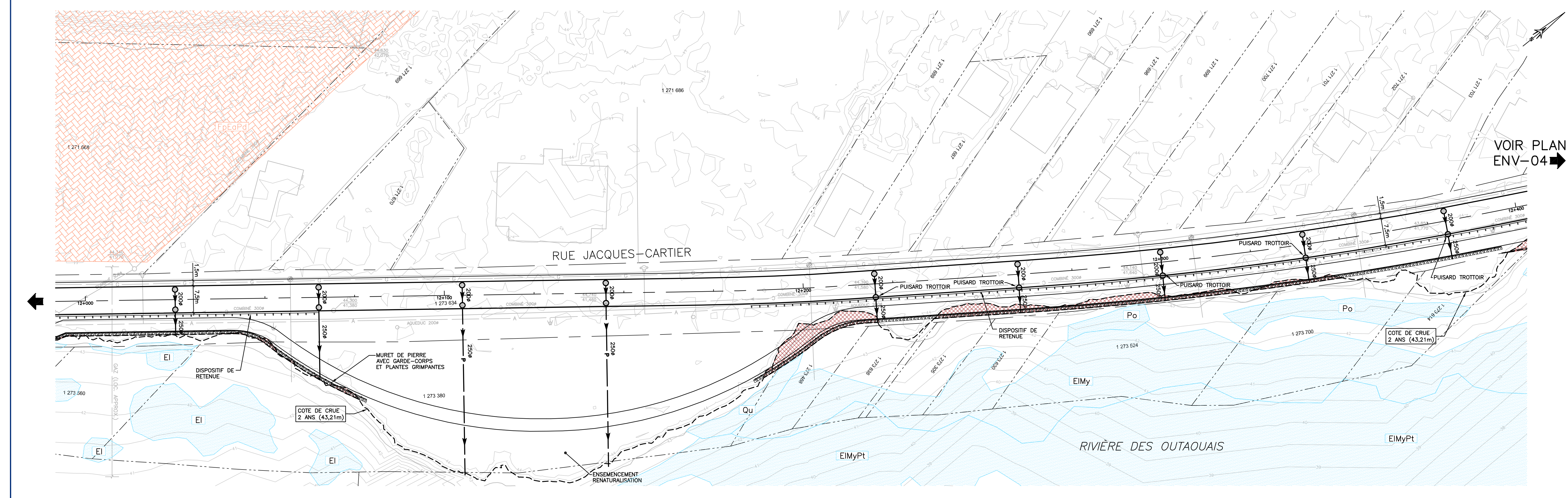
LÉGENDE

-  MARÉCAGE ARBORESCENT
-  MARAIS
-  PRAIRIE HUMIDE
-  EAU PEU PROFONDE
-  HERBIER AQUATIQUE
-  MODIFICATION DE L'HABITAT DU POISSON
-  PERTE DE L'HABITAT DU POISSON
-  EMPÊCHEMENT MILIEU HUMIDE



VOIR PLAN
← ENV-02

VOIR PLAN
ENV-04 →



RUE JACQUES-CARTIER
DU CH. 11+600 AU CH. 12+400

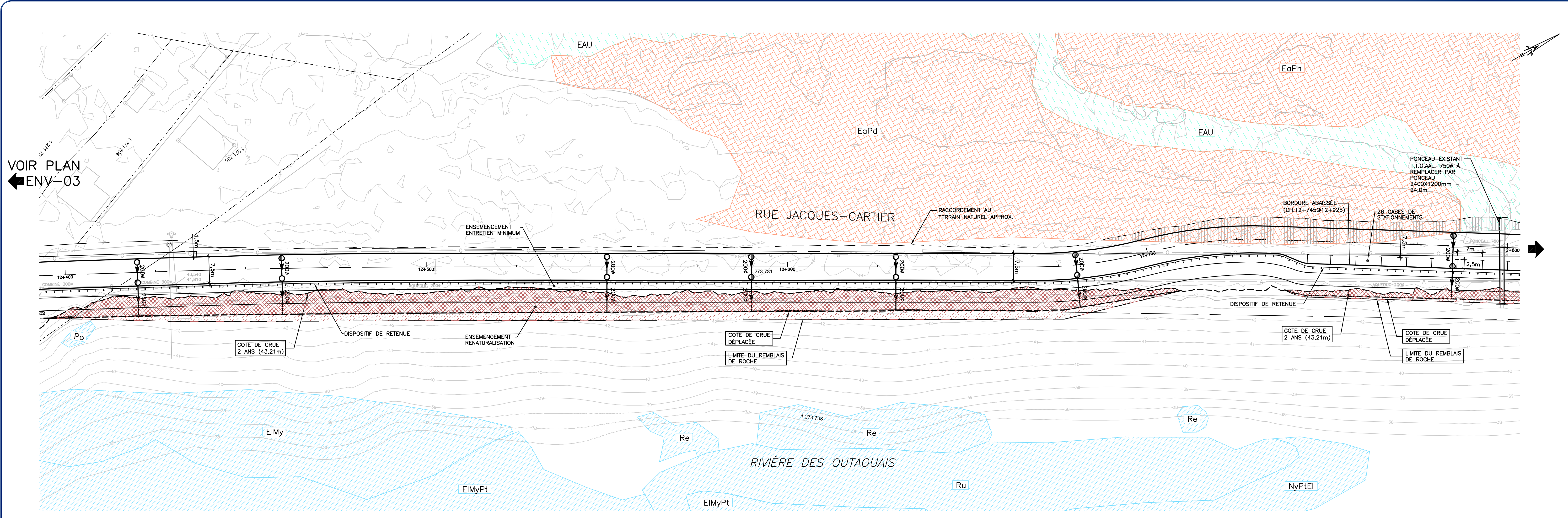
ENV-03



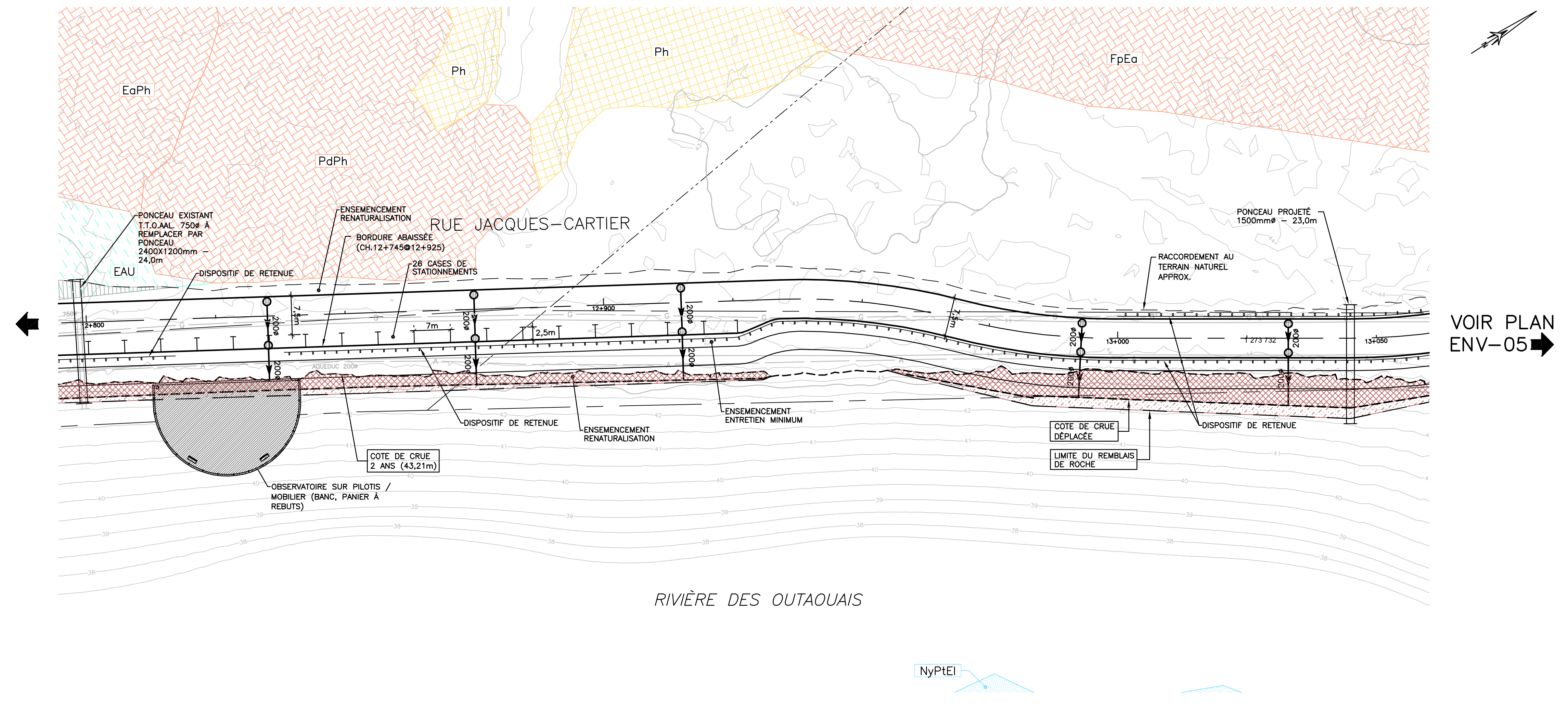
G001740
NOVEMBRE 2010

ÉCHELLE 1:500

F:\G001740\1995\G001740_Jacques-Cartier - Etude d'impact\400\410\ENV-01\B01_Milieu_humide-Habitat_poisson.dwg
 5 mars 2011 Anne Vermeulen



VOIR PLAN ENV-03



VOIR PLAN ENV-05

RUE JACQUES-CARTIER
ETUDE D'IMPACT

LÉGENDE

	MARÉCAGE ARBORESCENT
	MARAIS
	PRAIRIE HUMIDE
	EAU PEU PROFONDE
	HERBIER AQUATIQUE
	MODIFICATION DE L'HABITAT DU POISSON
	PERTE DE L'HABITAT DU POISSON
	EMPIÈTEMENT MILIEU HUMIDE

RUE JACQUES-CARTIER
DU CH. 12+400 AU CH. 13+050

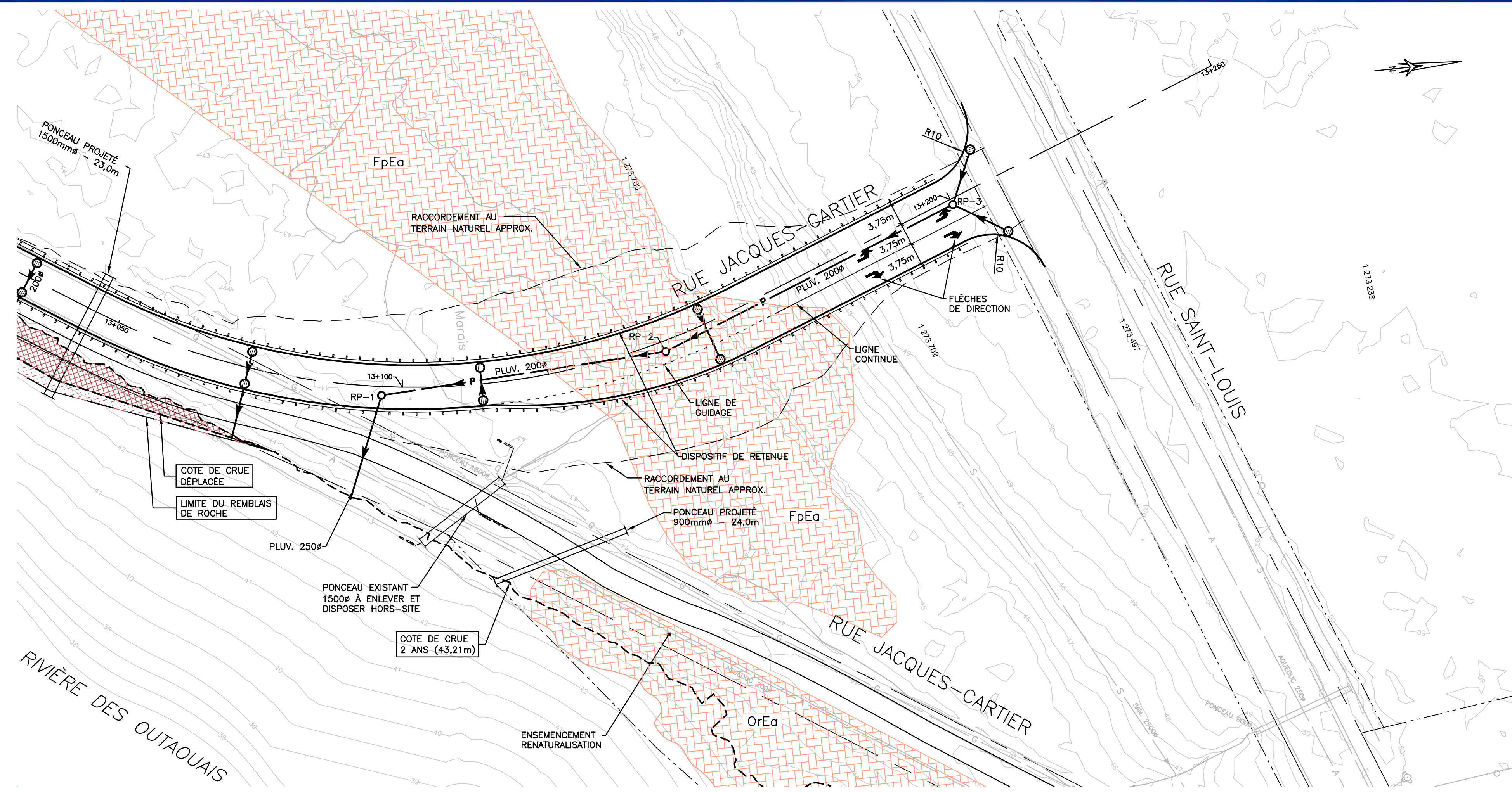
ENV-04

G001740
NOVEMBRE 2010

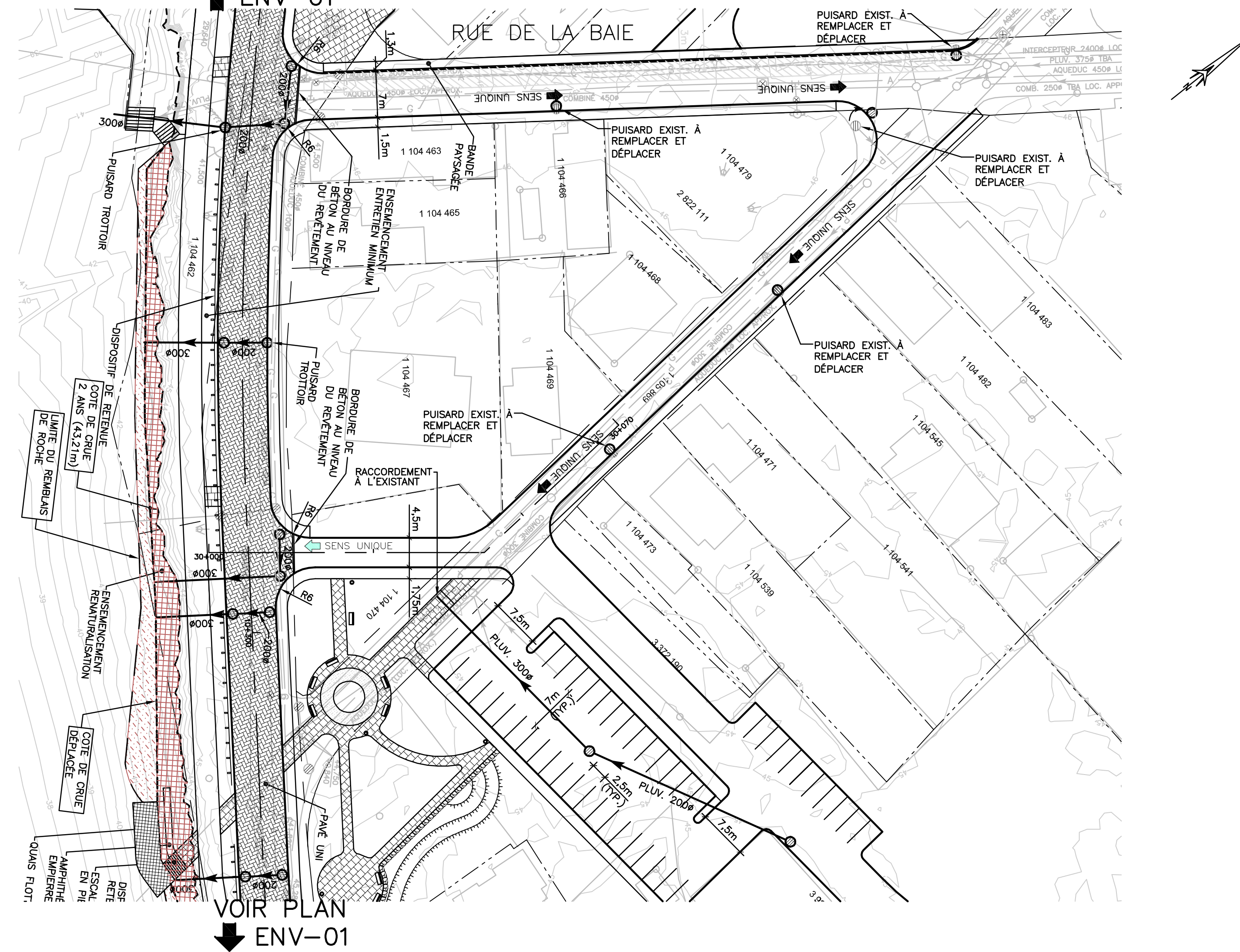
ECHELLE 1:500

LOCALISATION DU PROJET:

VOIR PLAN
← ENV-04



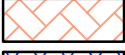
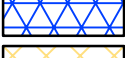


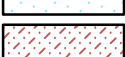



VOIR PLAN
↑ ENV-01

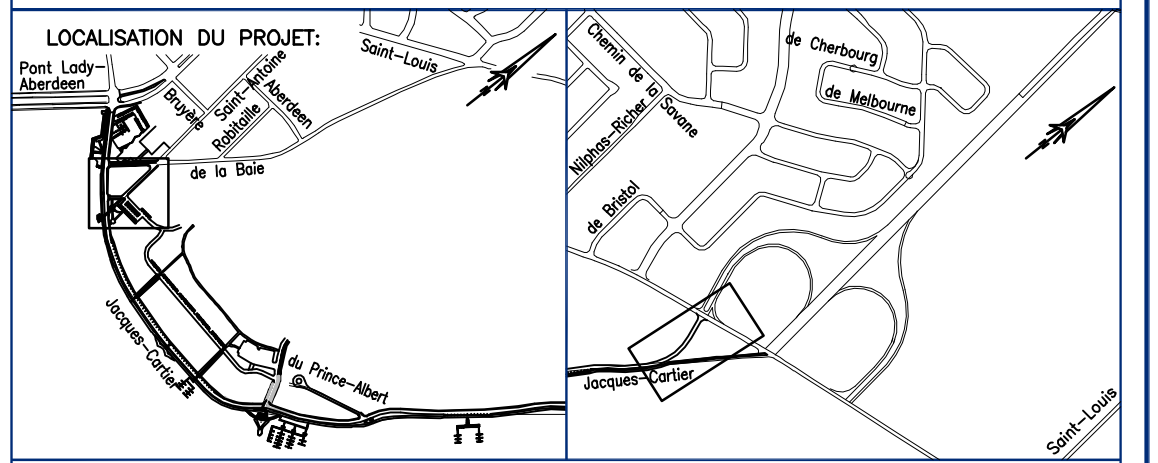


VOIR PLAN
↓ ENV-01

RUE JACQUES-CARTIER
ETUDE D'IMPACT

LÉGENDE

-  MARÉCAGE ARBORESCENT
-  MARAIS
-  PRAIRIE HUMIDE
-  EAU PEU PROFONDE
-  HERBIER AQUATIQUE
-  MODIFICATION DE L'HABITAT DU POISSON
-  PERTE DE L'HABITAT DU POISSON
-  EMPÊCHEMENT MILIEU HUMIDE



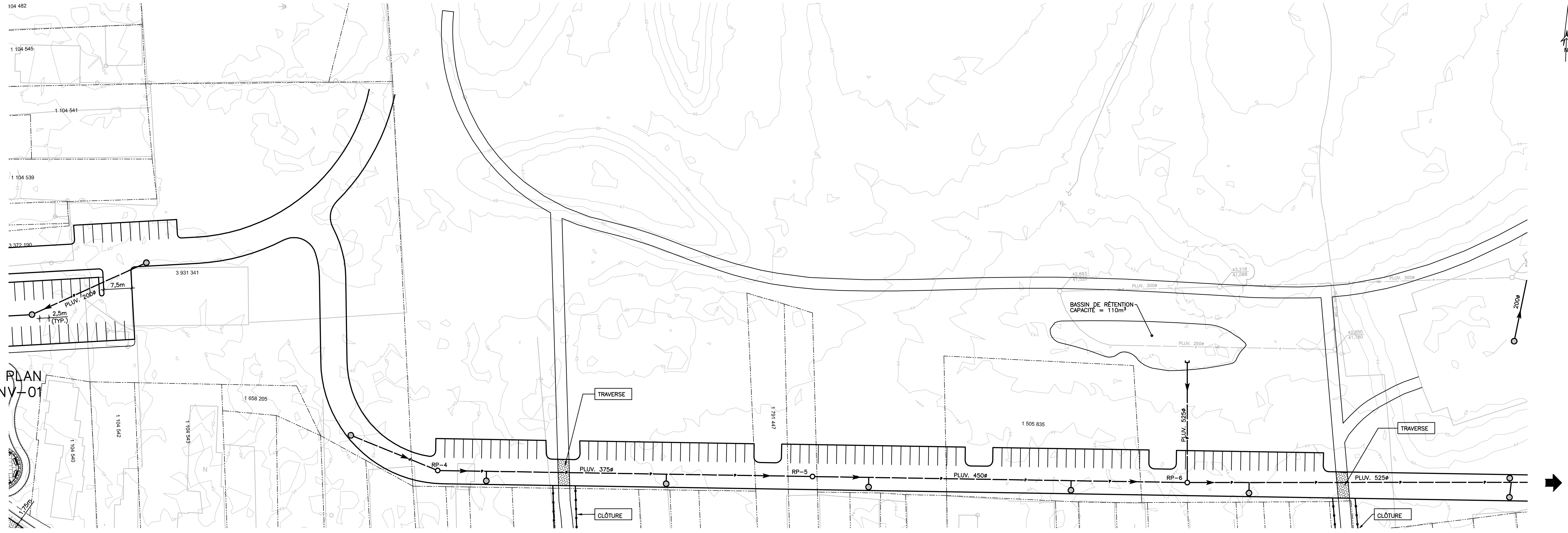
RUE JACQUES-CARTIER
DU CH. 13+050 AU CH. 13+250
RUE DE LA BAIE

ENV-05

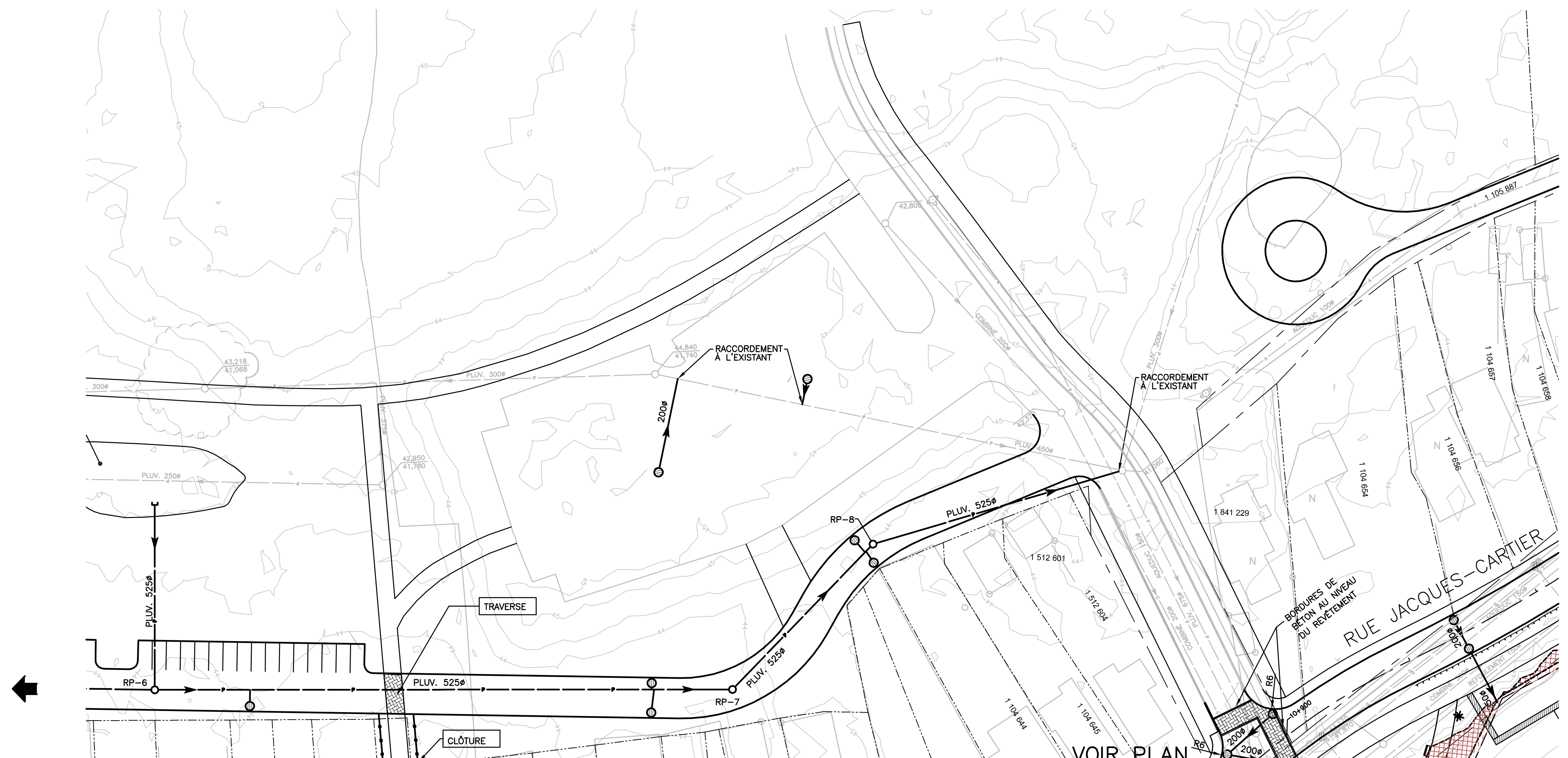


G001740
NOVEMBRE 2010

ECHELLE 1:500



VOIR PLAN
← ENV-01



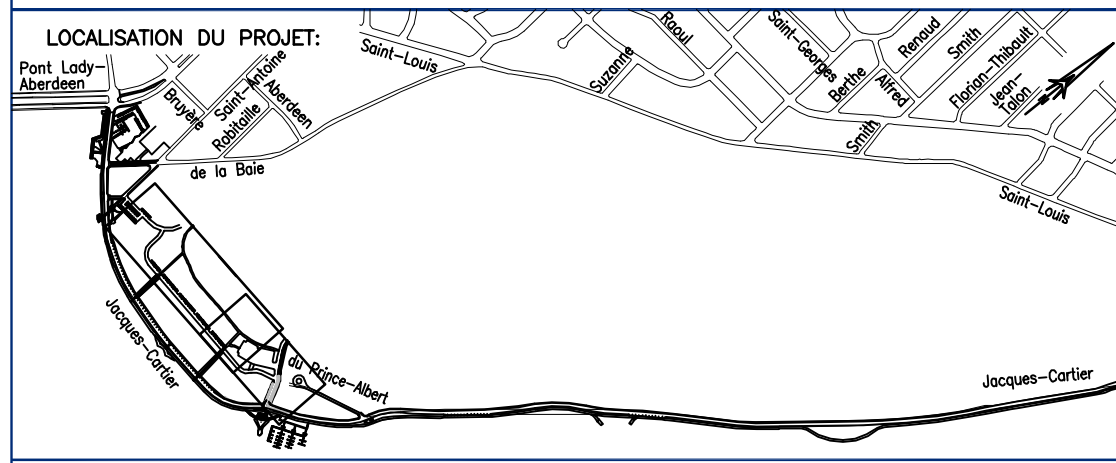
VOIR PLAN
← ENV-02

VOIR PLAN
ENV-02 →

RUE JACQUES-CARTIER
ETUDE D'IMPACT

LÉGENDE

	MARÉCAGE ARBORESCENT
	MARAIS
	PRAIRIE HUMIDE
	EAU PEU PROFONDE
	HERBIER AQUATIQUE
	MODIFICATION DE L'HABITAT DU POISSON
	PERTE DE L'HABITAT DU POISSON
	EMPÊCHEMENT MILIEU HUMIDE



STATIONNEMENTS

ENV-06



G001740
NOVEMBRE 2010

ECHELLE 1:500