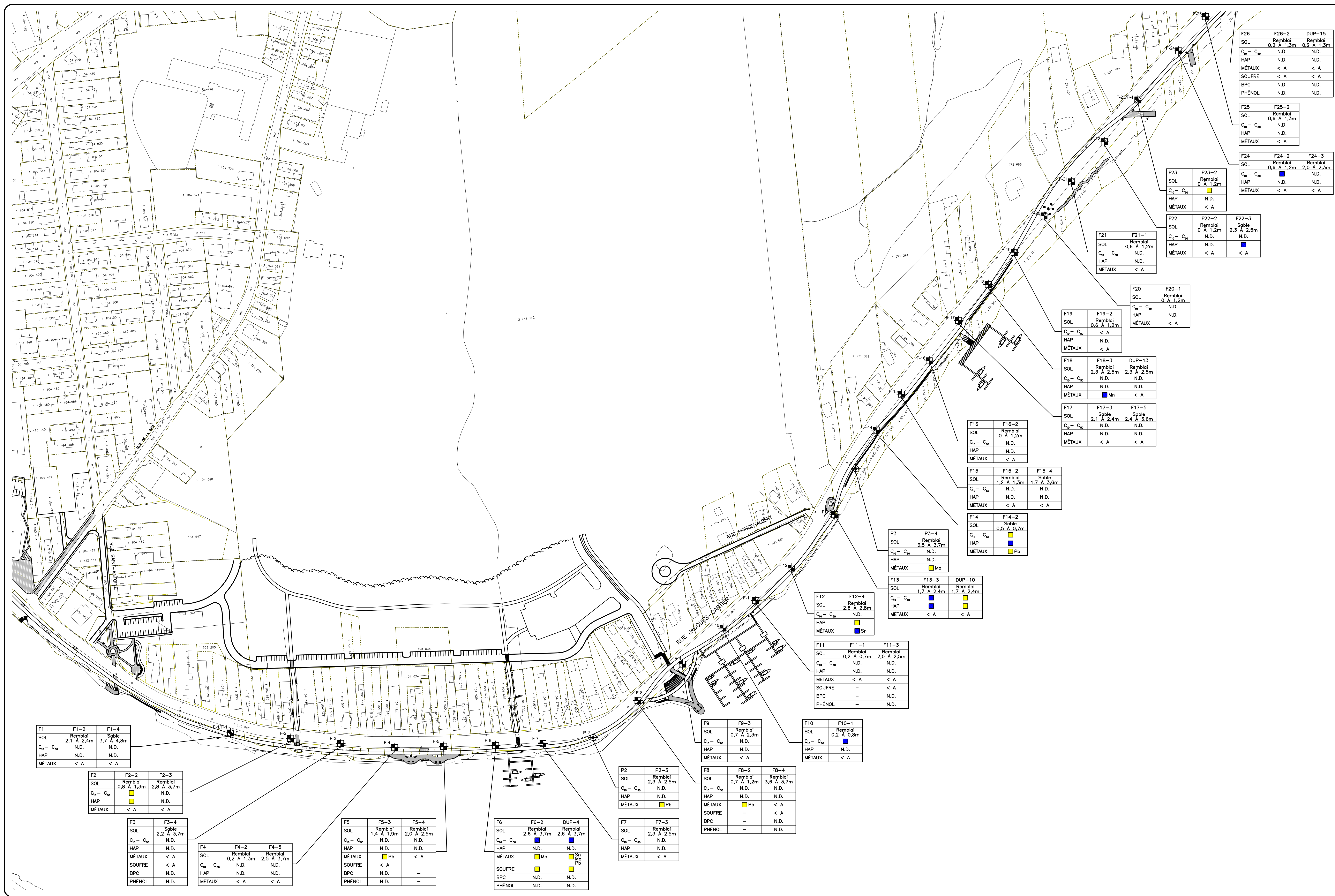


ANNEXE L
RÉSULTATS ANALYTIQUES DES SOLS ET DES EAUX SOUTERRAINES



NOTES

Une copie conforme de tous les documents de travail comprenant, sans s'y limiter, l'original de ce document ou plan sont conservés par CIMA.

Toute modification effectuée sur ces documents ou plans ou sur documents connexes est prohibée sans l'autorisation écrite de l'ingénieur. Les modifications autorisées devront être scellées et agréées par un ingénieur et ce dernier aura l'entière responsabilité de ces modifications.

La firme CIMA se dégage de toute responsabilité quant aux conséquences de ces modifications et de toute modification apportée à son insu.

LÉGENDE

○ Puits d'observation
 ■ Forage

PLACES DE CONTAMINATION DES SOLS SELON LES CRITÈRES GÉNÉRIQUES DE LA PRODIGE DE PROTECTION DES SOLS ET DE RÉHABILITATION DES TERRAINS CONTAMINÉS DU MDDEP, 1998(MISE À JOUR EN NOV 2003)(POLYTIQUE)

■ A-B ■ B-C ■ >C

CIMA 420, boulevard Makenny Est, Bureau 201
 Gatineau (Québec) J8P 1E7
 Téléphone: (819) 663-0096
 Télécopieur: (819) 663-0054
 www.cima.ca

ISC9001

Ville de Gatineau

NOM DU PROJET: **ÉTUDE D'IMPACTS RUE JACQUES-CARTIER**

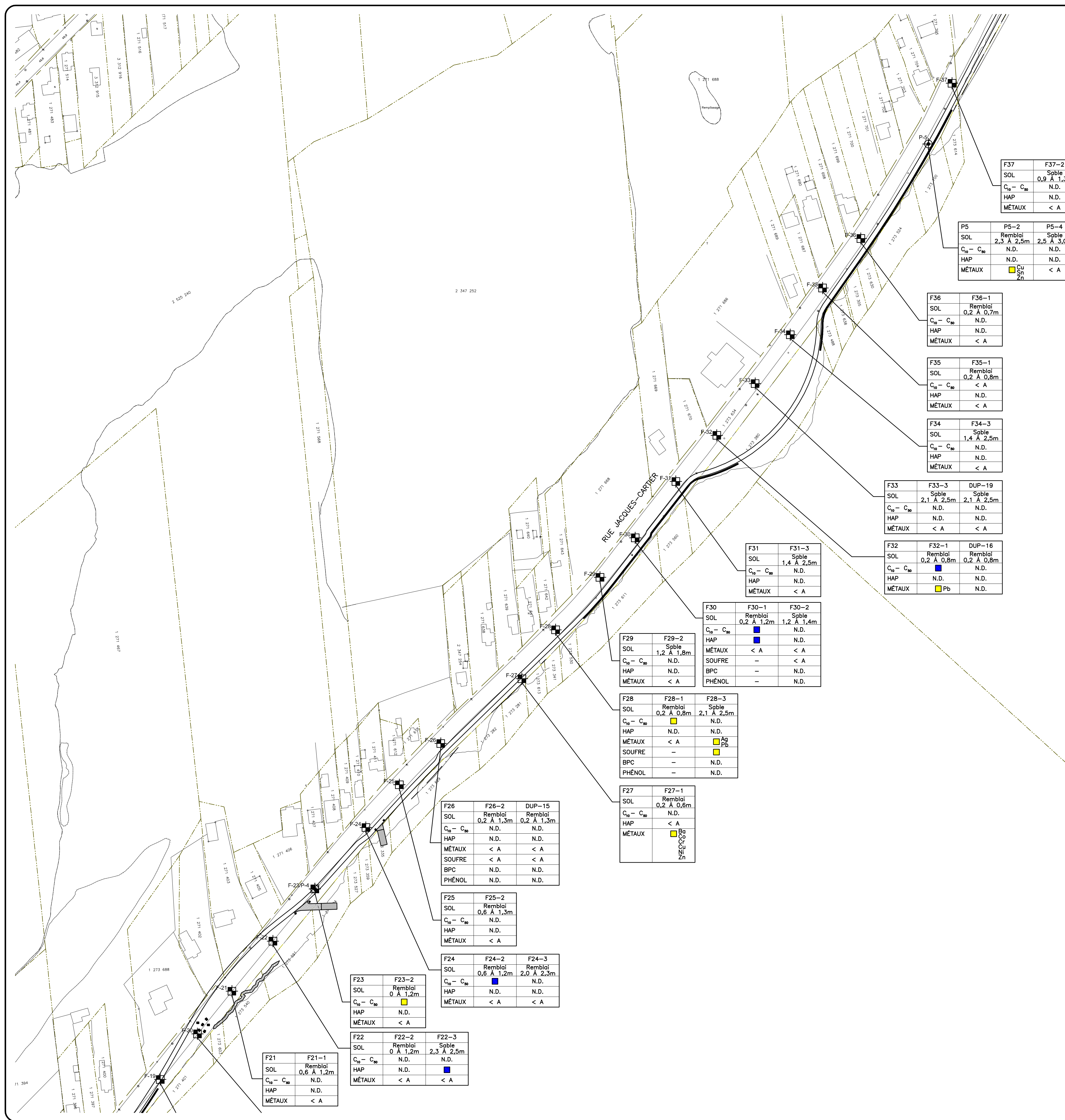
NOM DU FEUILLET: **ÉTUDE DE CARACTÉRISATION PHASE 2 BERGES DE LA RUE JACQUES-CARTIER**

RÉSULTATS DES ANALYSES DES SOLS

LOCALISATION DU PROJET:

RELÈVÉ PAR: S.BOISVENUE CONCEPTEUR: J.-F.MOUTON
 Dessiné par: J. JUSSEUR Vérifié par: J.-F.MOUTON
 Vérifié par: E. RENÉ DE COTRET Approuvé par: J. ROBERGE
 DATE: FÉVRIER 2011 ÉCHELLE: 1:1500
 RÉGLEMENT No. PLAN No. **EES-11A**
 CONTRAT No.

C:\00010000\9999\000174\Gatineau-Carter - Etude d'impacts\4001410\EES-11_L0001740.png
 Date: 2011-02-08 10:00:00



F:\000000\1999\000174\000174_Caracterisation - Etude d'impacts\4001410\000174-EES-11_L0001740.dwg
 2011-02-10 10:00:00
 2011-02-10 10:00:00
 2011-02-10 10:00:00

NOTES

Une copie conforme de tous les documents de travail comprenant, sans s'y limiter, l'original de ce document ou plan sont conservés par CIMA.

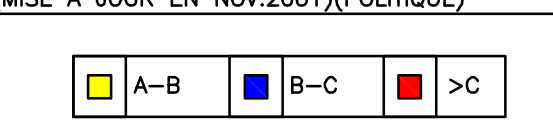
Toute modification effectuée sur ces documents ou plans ou aux documents connexes est prohibée sans l'autorisation écrite de l'ingénieur. Les modifications autorisées devront être scellées et signées par un ingénieur et ce dernier aura l'entière responsabilité de ces modifications.

La firme CIMA, se dégage de toute responsabilité quant aux conséquences de ces modifications et de toute modification apportée à son insu.

LÉGENDE

PUS D'OBSERVATION

PLACES DE CONTAMINATION DES SOLS SELON LES CRITÈRES GÉNÉRIQUES DE LA PRODIGE DE PROTECTION DES SOLS ET DE RÉHABILITATION DES TERRAINS CONTAMINÉS DU MDDEP, 1996(MISE À JOUR EN NOV.2001)(POLITIQUE)



CIMA G001740-000
 420, boulevard Makenny Est, Bureau 201
 Gatineau (Québec) J8P 1E7
 Téléphone: (819) 663-9206
 Télécopieur: (819) 663-0064
 www.cima.ca

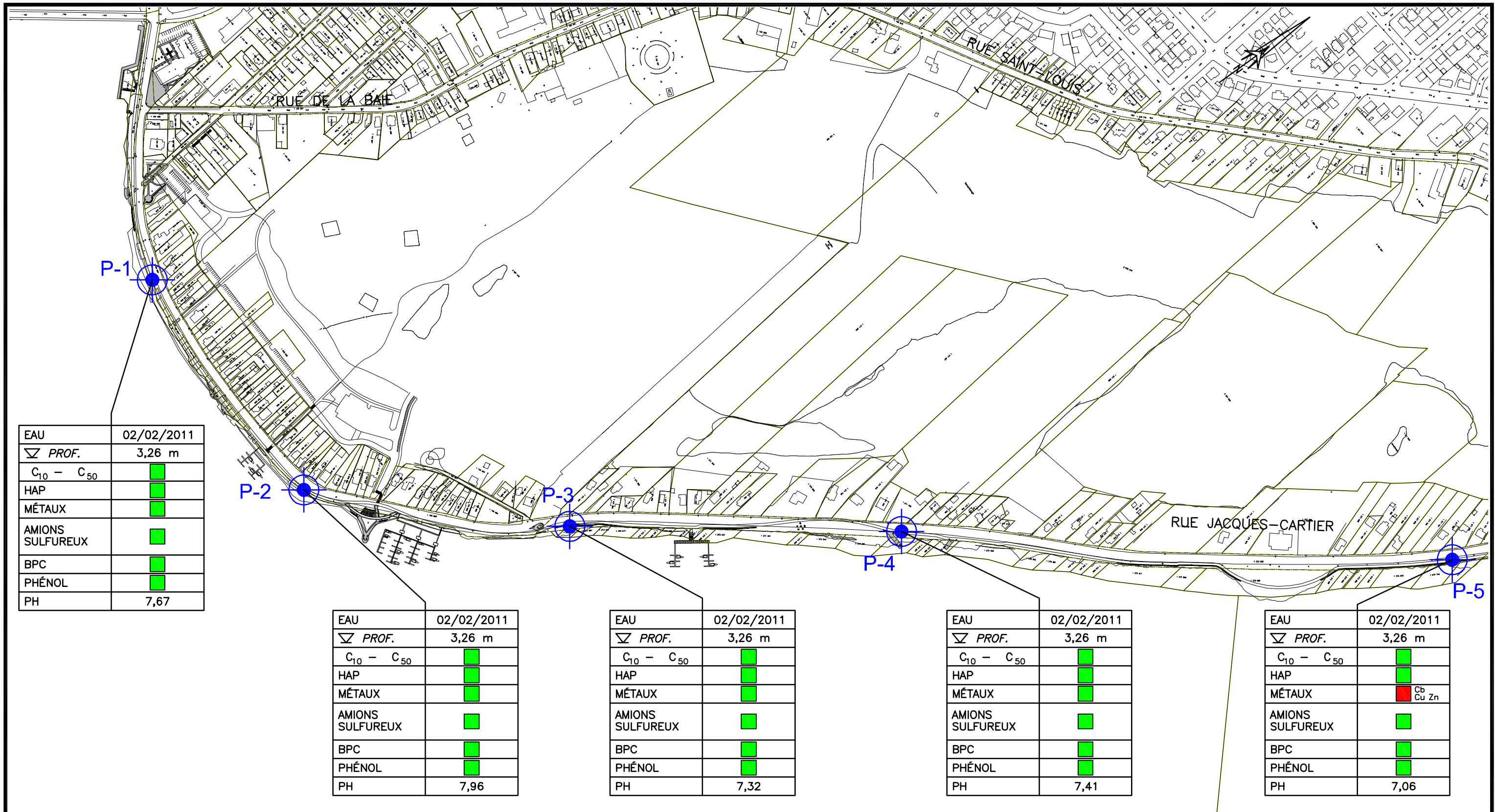
ISC 9001
 Ville de **Gatineau**

NOM DU PROJET:
**ÉTUDE D'IMPACTS
 RUE JACQUES-CARTIER**


NOM DU FEUILLET:
**ÉTUDE DE CARACTÉRISATION PHASE 2
 BERGES DE LA RUE JACQUES-CARTIER
 RÉSULTATS DES ANALYSES DES SOLS**

LOCALISATION DU PROJET:

RELEVÉ PAR: S.BOISVENUE	CONCEPTEUR: J-F.MOULTON
DESSINÉ PAR: J.JUSSIER	VÉRIFIÉ PAR: J-F.MOULTON
VÉRIFIÉ PAR: E.RENÉ DE COTRET	APPROUVÉ PAR: J.ROBERGE
DATE: FÉVRIER 2011	ÉCHELLE: 1:1500
RÈGLEMENT No.:	PLAN No. EES-11B
CONTRAT No.:	




LÉGENDE

 PUIT D'OBSERVATION

ÉTAT DE LA CONTAMINATION DE L'EAU SOUTERRAINE BASÉ SUR LE CRITÈRE D'USAGE "RÉSURGENCE DANS LES EAUX DE SURFACE OU INFILTRATION DANS LES ÉGOUTS".

■ CONFORME ■ NON CONFORME

ÉTUDE D'IMPACTS – RUE JACQUES-CARTIER
ÉTUDE DE CARACTÉRISATION PRÉLIMINAIRE PHASE 2
BERGES DE LA RUE JACQUES-CARTIER
 RÉSULTATS ANALYTIQUES DES EAUX SOUTERRAINES

 <small>420, boul. Maloney Est bureau 201 Collérou (Québec) J8P 1E7 Téléphone : (819) 863-9294 Télécopieur : (819) 863-0084 www.cima.ca</small>	Dessiné par: J. LUSSIER	Contrat no.: G001740	Dessin no.: EES-12
	Conçu par: J.-F. MOUTON	Date: FÉVRIER 2011	
	Approuvé par: J.-F. MOUTON	Echelle: 1:5000	