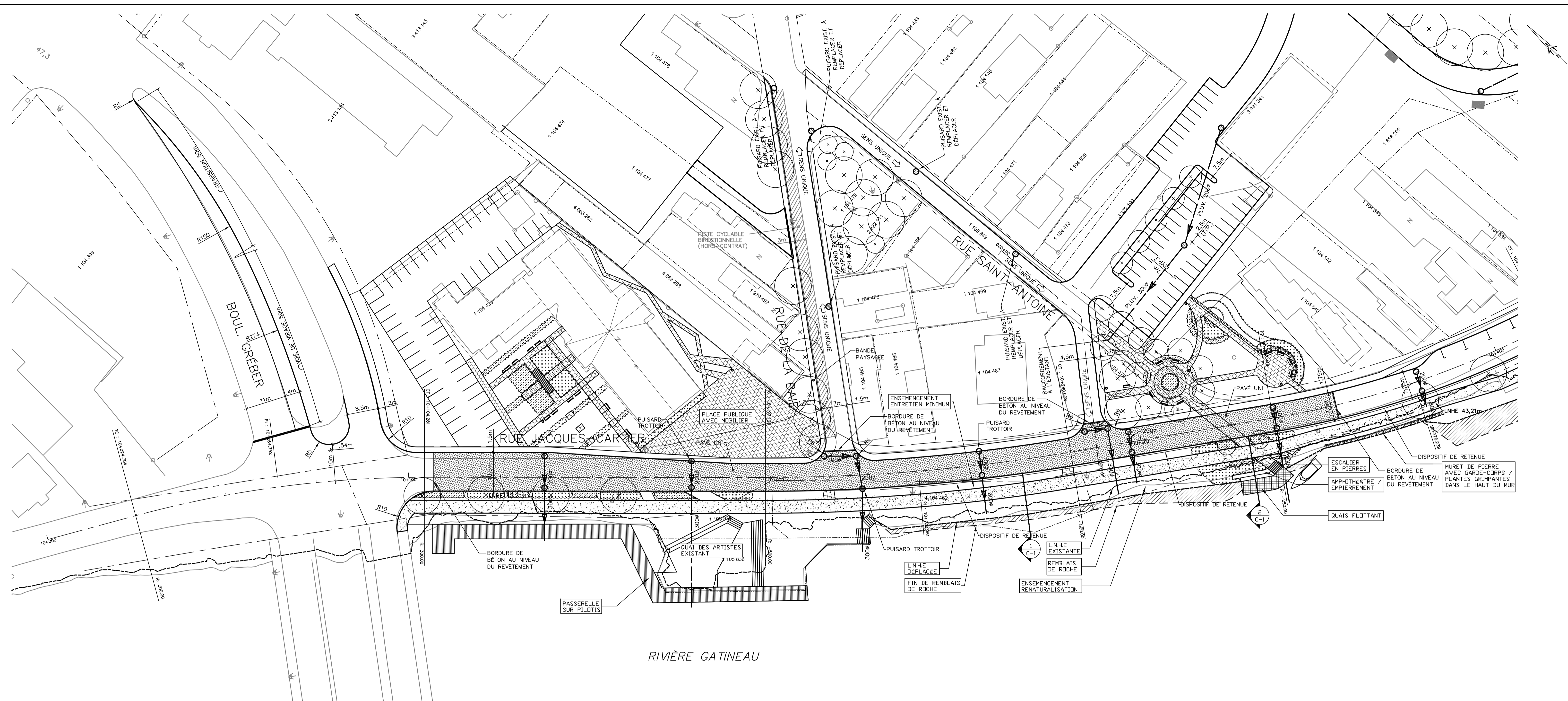


## **ANNEXE J**

### **Plans concepts d'aménagement**





**NOTES**

Une copie conforme de tous les documents de travail comprenant, sans s'y limiter, l'original de ce document ou plan sont conservés par **CIMA**.

Toute modification effectuée sur ces documents ou plans ou aux documents connexes est prohibée sans l'autorisation écrite de l'ingénieur. Les modifications autorisées devront être scellées et signées par un ingénieur et ce dernier aura l'entière responsabilité de ces modifications.

La firme **CIMA** se dégage de toute responsabilité quant aux conséquences de ces modifications et de toute modification apportée à son insu.

EXISTANT	LÉGENDE	PROJETÉ
S	ÉGOUT SANITAIRE	S
P	ÉGOUT PLUVIAL	P
D	DRAIN	D
G	CONDUITE - GAZ NATUREL	G
T	CONDUIT SOUTERRAIN - TÉLÉPHONE	T
CA	CONDUIT SOUTERRAIN - CÂBLE	CA
X	CLOTURE	X
E	CONDUIT SOUTERRAIN - ÉLECTRICITÉ	E
CA	CONDUIT AÉRIEN - ÉLECTRICITÉ	CA
---	LIMITES DES LOTS	---
---	SERVIT DE TALUS	---
---	LIMITES D'EMPRISE	---
---	HAUT DE TALUS	---
---	CENTRE DE FOSSE	---
---	BAS DE TALUS	---
---	BOISE	---
---	PASSAGE À NIVEAU	---
MAT	MAT	MAT
○	PUISARD	○
○	REGARD-PUISARD	○
○	REGARD	○
○	BORNE D'INCENDIE	○
○	VANNE D'AQUEDUC	○
○	REDUIT	○
○	TE	○
○	CHAMBRE DE VANNE	○
○	SERVICE PRIVÉ (AQUEDUC)	○
○	PURGEUR	○
○	VANNE GAZ NATUREL	○
○	ENSEIGNE	○
○	ENSEIGNE ARRÊT	○
○	FEUX DE CIRCULATION	○
○	POTEAU ÉLECTRICITÉ	○
○	POTEAU TÉLÉPHONE	○
○	POTEAU ÉLECT.-TEL.-LAMPADAIRE	○
○	POTEAU ÉLECT.-TEL.-TRANSFORMATEUR	○
○	LAMPADAIRE PRIVÉ	○
○	PUITS D'ACCÈS ÉLECTRICITÉ	○
○	PUITS D'ACCÈS TÉLÉPHONE	○
○	REPERE D'ARPENTAGE	○
○	ÉLEVATION	○

0 10 15 20 30 40 50

+ 99,000

3	2010-07-01	AVANT PROJET DÉFINITIF FINAL - REV. C0N	J. G.
2	2010-04-30	EMS POUR AVANT PROJET DÉFINITIF FINAL	J. G.
1	2010-02-15	EMS POUR AVANT PROJET DÉFINITIF PRÉLIMINAIRE	J. G.
0	2010-02-05	EMS POUR COORDINATION	J. G.

REV. No. DATE NATURE PAR APPROUVÉ

CORRECTION APRÈS TRAVAUX LE PAR

**BEAUPRÉ Associés** 20 ans

Architecture de paysage + design urbain

2015, boul. Dagenais Ouest, bureau 203, Lachine (Qc), H3R 1S6  
T 439-9322/3333 F 439-9322/3333  
E info@beaupre.com  
806, rue Culture, bureau 805, Montréal (Qc), H3B 4W6  
T 514-285-1000 F 514-285-1000

**CIMA** G001740-000

ISO 9001

420, boul. Maloney Est, bureau 201  
Gatineau (Québec) J8P 1E7  
Téléphone : (819) 663-9294  
Télécopieur : (819) 663-0884  
www.cima.ca

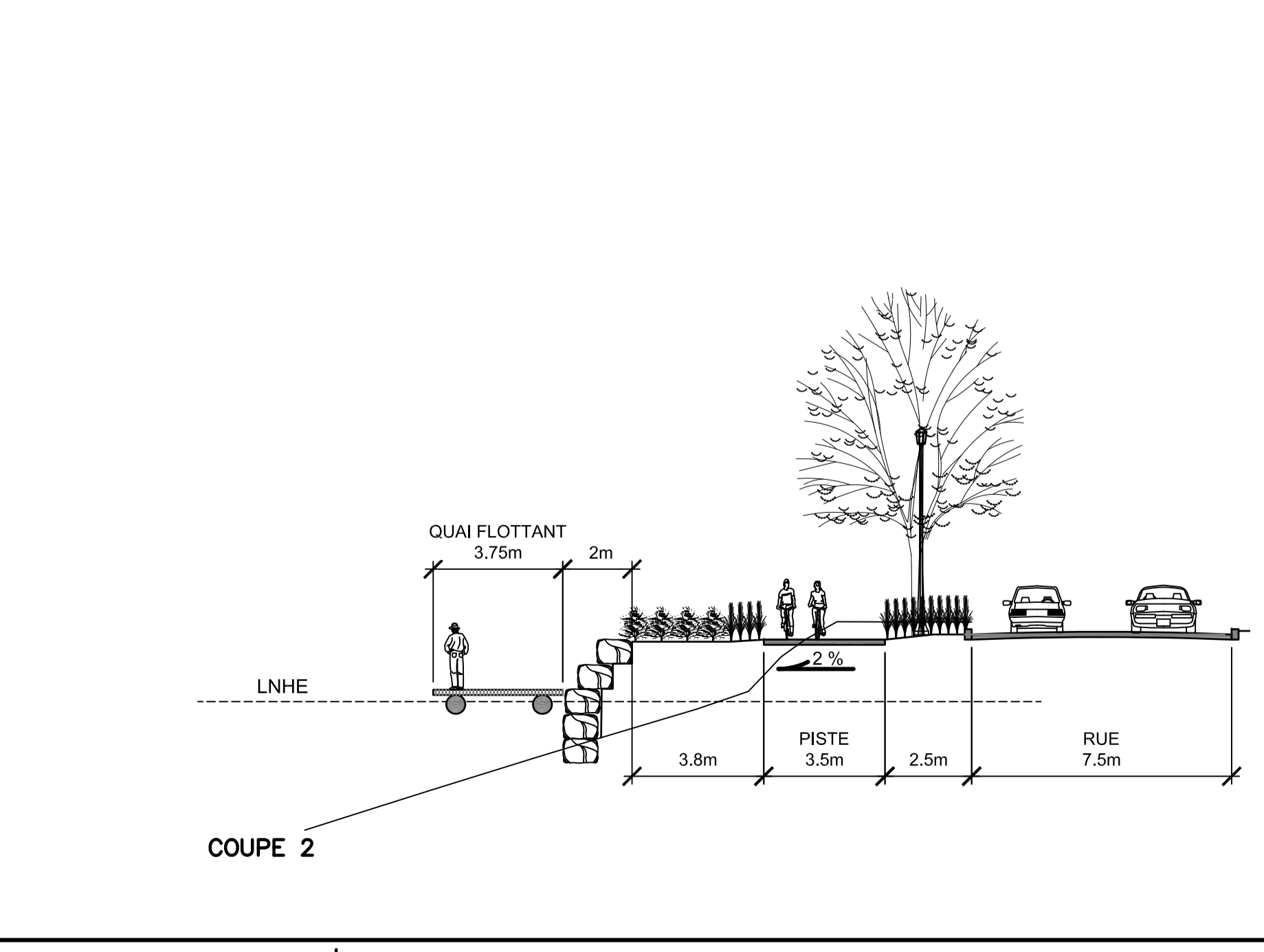
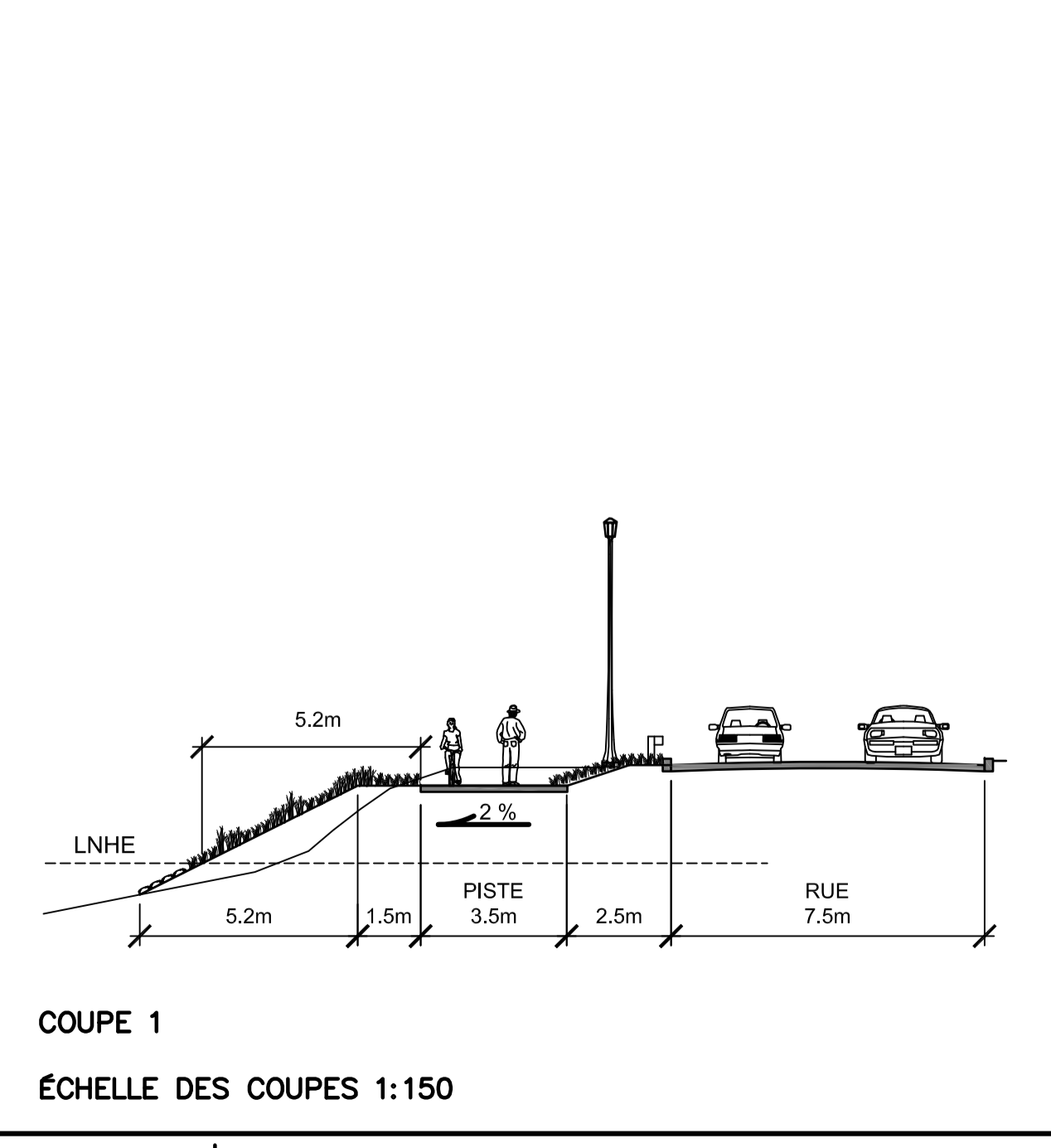
**Ville de Gatineau**

NOM DU PROJET: ÉTUDE D'IMPACTS RUE JACQUES-CARTIER

NOM DU FEUILLET: RUE JACQUES-CARTIER DU CH. 10+000 AU CH. 10+400

LOCALISATION DU PROJET:

RELEVÉ PAR: -- CONCEPTEUR: J. GRAVEL  
 DESSINÉ PAR: F. LAGACÉ VÉRIFIÉ PAR: J. GRAVEL  
 VÉRIFIÉ PAR: L. BEAUPRÉ APPROUVÉ PAR: L. BEAUPRÉ  
 DATE: JANVIER 2010 ÉCHELLE: HOR. 1:500 VERT. 1:500  
 RÉGLEMENT No. -- PLAN No. C-1  
 CONTRAT No. --

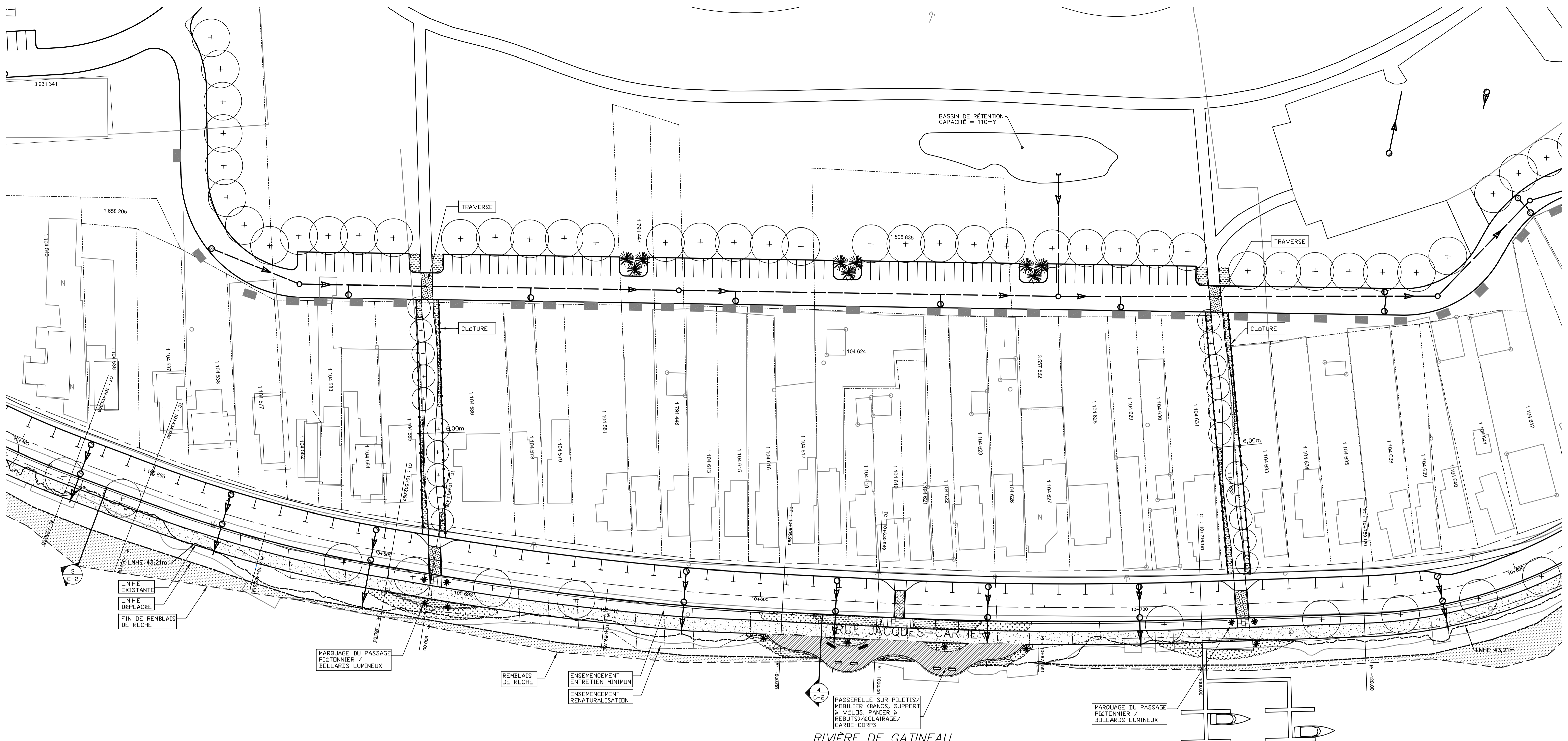


**LÉGENDE:**

- HERBIER AQUATIQUE
- LIMITÉ NATURELLE DES HAUTES EAUX (L.N.H.E.) EXISTANTE
- LIMITÉ NATURELLE DES HAUTES EAUX (L.N.H.E.) DÉPLACÉE
- INTERVENTIONS PROPOSÉES
- FIN DE REMBLAIS DE ROCHE
- REMBLAIS DE ROCHE (EMPIÈTEMENT SOUS LA L.N.H.E.)
- GALETS
- GARDE-CORPS
- CLOTURE
- MURET DE PIERRES NATURELLES
- PISTE CYCLABLE
- PAVÉS DE BÉTON
- PILOTIS (QUAIS & PASSERELLES)
- QUAIS FLOTTANT
- BASSIN D'EAU-FONTAINE
- ARBRE FEUILLU PROPOSÉ
- ARBRE CONIFÈRE PROPOSÉ
- ARBUSTES FEUILLUS PROPOSÉS (DENSITÉ DE 1.15 ARBUSTES/M.C.A.)
- VIVACES ET GRAMINÉES PROPOSÉES (DENSITÉ DE 5.60 PLANTS/M.C.A.)
- MOBILIERS PROPOSÉS:
- TABLE À PIQUE-NIQUE
- BANC
- PANIER À REBUTS
- SUPPORT À VÉLOS
- BOLLARD LUMINEUX
- SCULPTURE / POINT D'INTÉRÊT
- LIGNE DE COUPE
- NUMÉRO DE COUPE
- FEUILLET OÙ SE TROUVE LA COUPE

**Ce document ne doit pas être utilisé à des fins de construction**

A:\300-MUNICIPAL\08\_254\_Secteur\_rivierain\_rue\_Jacques-Cartier\3-Plan en cours\Architecture de paysage - Mis en page A1.dwg  
1 juillet 2010 François Lagacé



**NOTES**

Une copie conforme de tous les documents de travail comprenant, sans s'y limiter, l'original de ce document ou plan sont conservés par **CIMA**.

Toute modification effectuée sur ces documents ou plans ou aux documents connexes est prohibée sans l'autorisation écrite de l'ingénieur. Les modifications autorisées doivent être scellées et signées par un ingénieur et ce dernier aura l'entière responsabilité de ces modifications.

La firme **CIMA** se dégage de toute responsabilité quant aux conséquences de ces modifications et de toute modification apportée à son insu.

EXISTANT	LÉGENDE	PROJETÉ
S	AQUEDUC	A
S	ÉGOUT SANITAIRE	S
D	ÉGOUT PLUVIAL	D
D	DRAIN	D
G	CONDUITE - GAZ NATUREL	G
T	CONDUIT SOUTERRAIN - TÉLÉPHONE	T
CA	CONDUIT SOUTERRAIN - CÂBLE	CA
X	CLOTURE	X
E	CONDUIT SOUTERRAIN - ÉLECTRICITÉ	E
E	CONDUIT AÉRIEN - ÉLECTRICITÉ	E
---	LIMITES DES LOTS	---
---	SERVIT D'EMPRISE	---
---	HAUT DE TALUS	---
---	CENTRE DE FOSSE	---
---	BAS DE TALUS	---
---	BOISE	---
---	PASSAGE À NIVEAU	---
MAT	MAT	MAT
P	PUISARD	P
R	REGARD-PUISARD	R
REG	REGARD	REG
B	BORNE D'INCENDIE	B
V	VANNE D'AQUEDUC	V
R	REDUIT	R
TE	CHAMBRE DE VANNE	TE
SP	SERVICE PRIVÉ (AQUEDUC)	SP
PUR	PURGEUR	PUR
VAN	VANNE GAZ NATUREL	VAN
EN	ENSEIGNE	EN
EA	ENSEIGNE ARRÊT	EA
FC	FEUX DE CIRCULATION	FC
PE	POTEAU ÉLECTRICITÉ	PE
PT	POTEAU TÉLÉPHONE	PT
PEL	POTEAU ÉLECT.-TEL.-LAMPADAIRE	PEL
PELT	POTEAU ÉLECT.-TEL.-TRANSFORMATEUR	PELT
PL	LAMPADAIRE PRIVÉ	PL
PA	PUITS D'ACCÈS ÉLECTRICITÉ	PA
PTA	PUITS D'ACCÈS TÉLÉPHONE	PTA
REP	REPERE D'ARPENTAGE	REP
E	ÉLEVATION	E

0 10 15 20 30 40 50

+ 99,000

3	2010-07-01	AVANT PROJET DÉFINITIF FINAL - REV. COU	J. G.
2	2010-04-30	EMS POUR AVANT PROJET DÉFINITIF FINAL	J. G.
1	2010-02-15	EMS POUR AVANT PROJET DÉFINITIF PRÉLIMINAIRE	J. G.
0	2010-01-29	EMS POUR COORDINATION	J. G.
REV. No.	DATE	NATURE	PAR APPROUVÉ
		CORRECTION APRÈS TRAVAUX LE	PAR APPROUVÉ

**BEAUPRÉ Associés** 20 ans d'expérience

Architecte de paysage • design urbain

1111, rue Saint-Jacques, Québec, Québec G1R 1K1

Téléphone : (514) 683-1111

Fax : (514) 683-1112

www.beaupre.com

**CIMA** G001740-000

ISO 9001

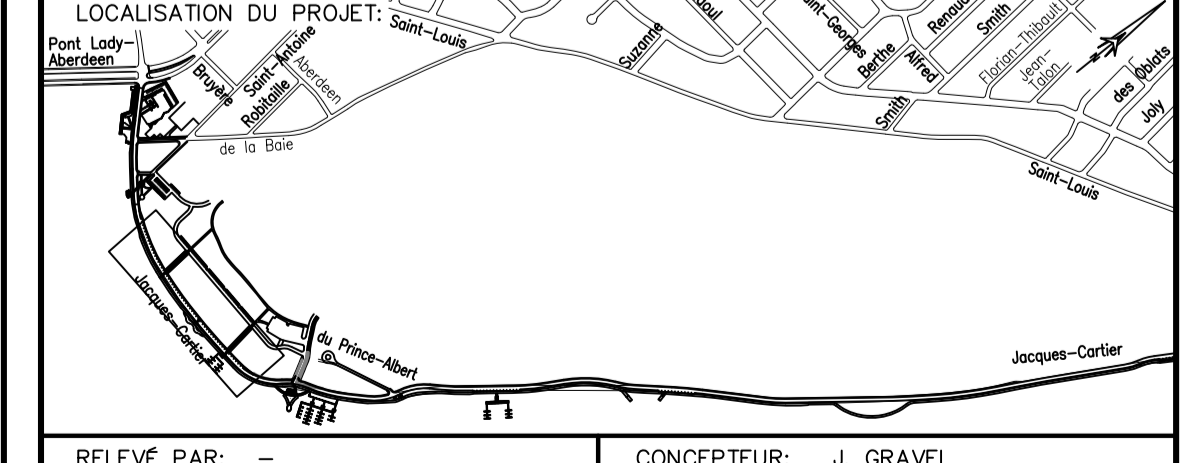
420, boul. Maloney Est, bureau 201  
Gatineau (Québec) J8P 1E7  
Téléphone : (819) 663-9294  
Télécopieur : (819) 663-0884  
www.cima.ca

**Ville de Gatineau**

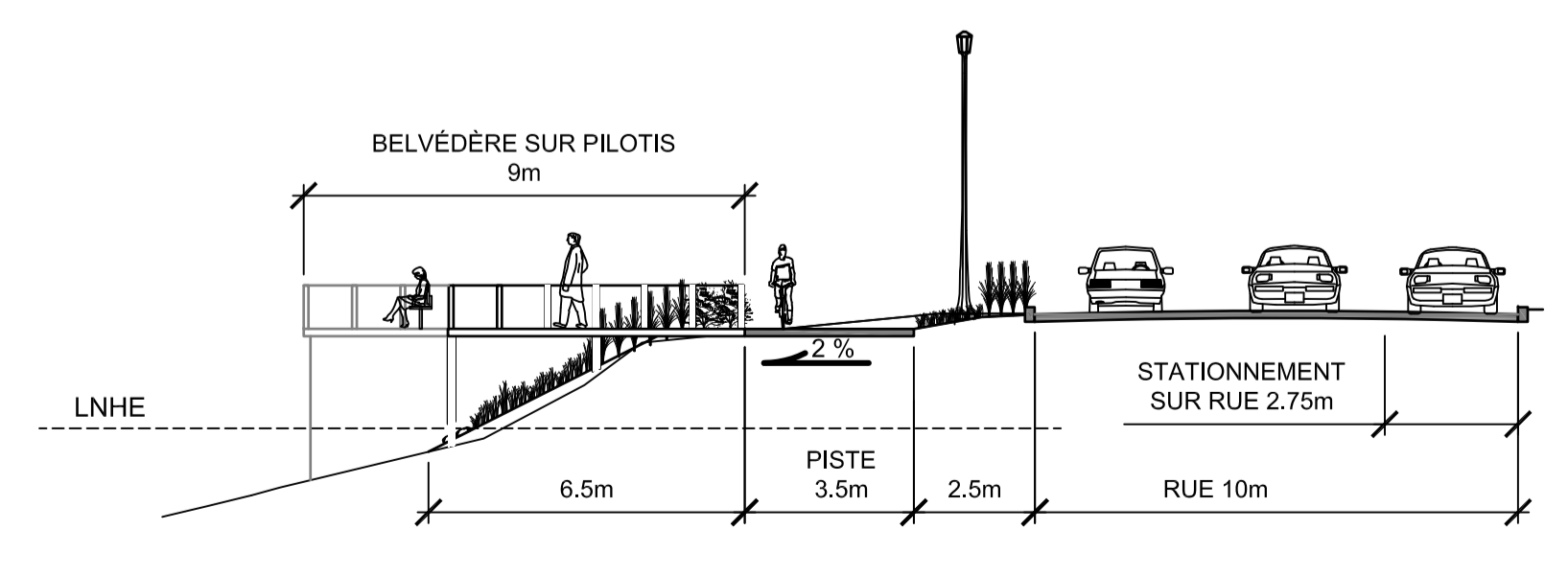
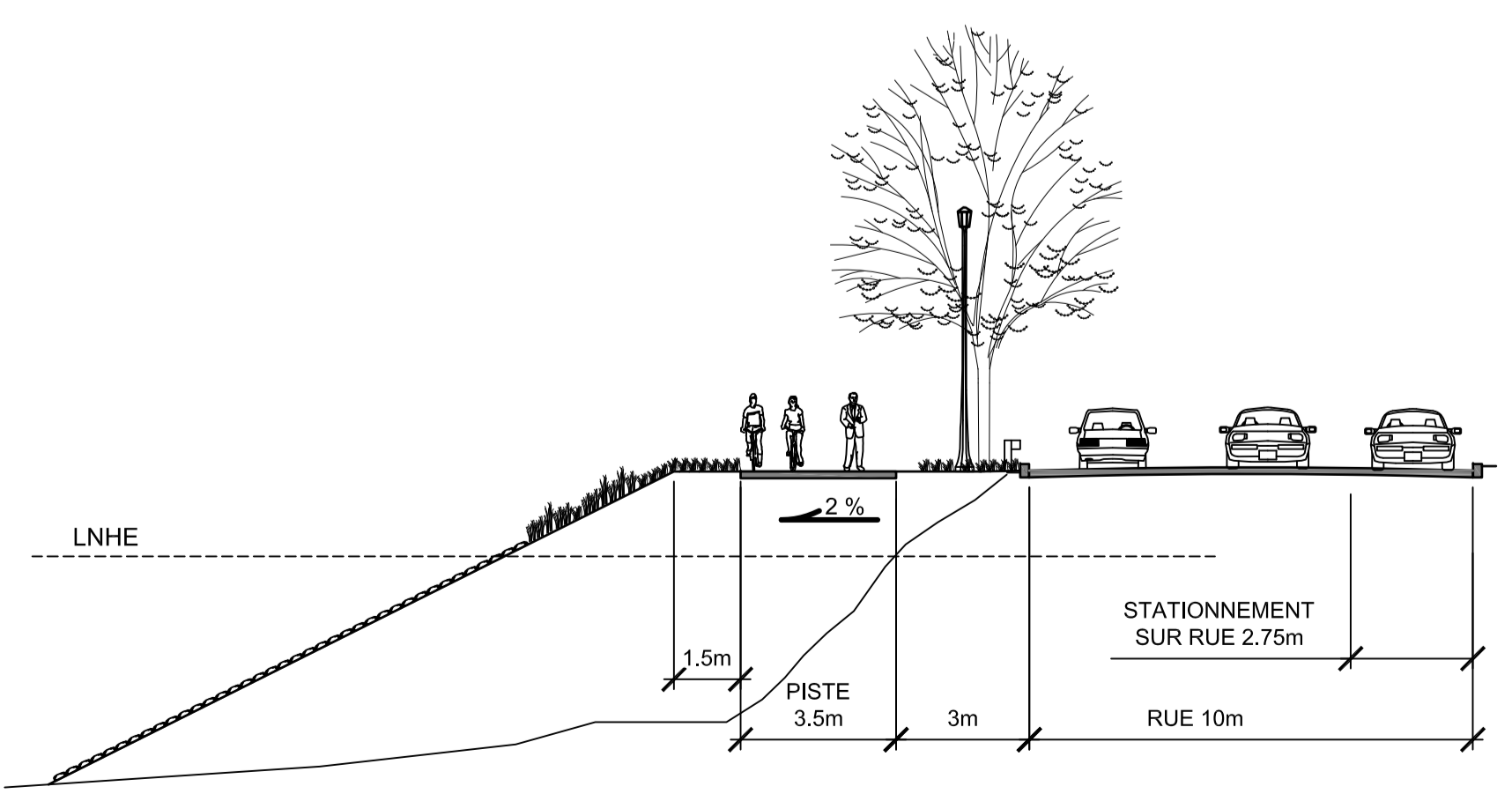
NOM DU PROJET:

**ÉTUDE D'IMPACTS**  
**RUE JACQUES-CARTIER**

NOM DU FEUILLET:  
**RUE JACQUES-CARTIER**  
**DU CH. 10+400 AU CH. 10+800**



RELEVÉ PAR: --	CONCEPTEUR: J. GRAVEL
DESSINÉ PAR: F. LAGACÉ	VÉRIFIÉ PAR: J. GRAVEL
VÉRIFIÉ PAR: L. BEAUPRÉ	APPROUVÉ PAR: L. BEAUPRÉ
DATE: JANVIER 2010	ÉCHELLE: HOR. 1:500 VERT. 1:500
RÈGLEMENT No. --	PLAN No. C-2

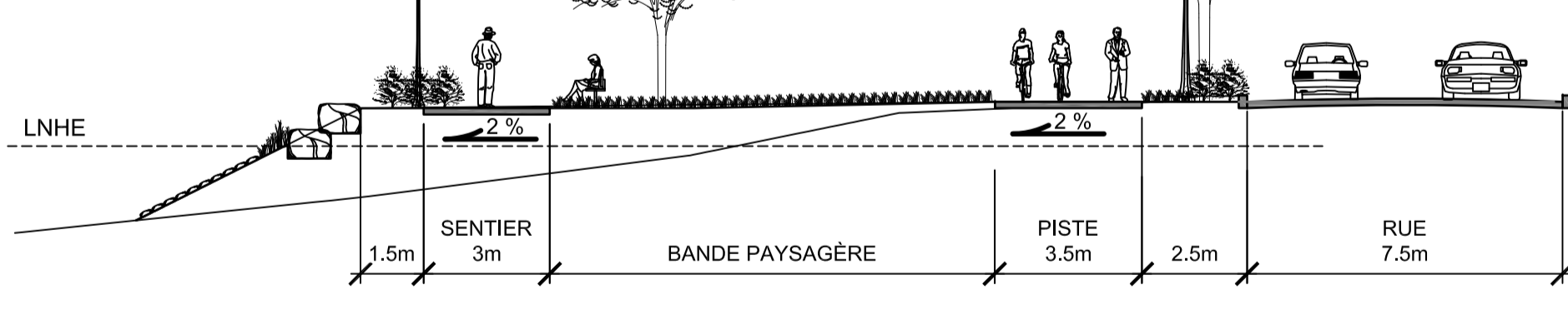
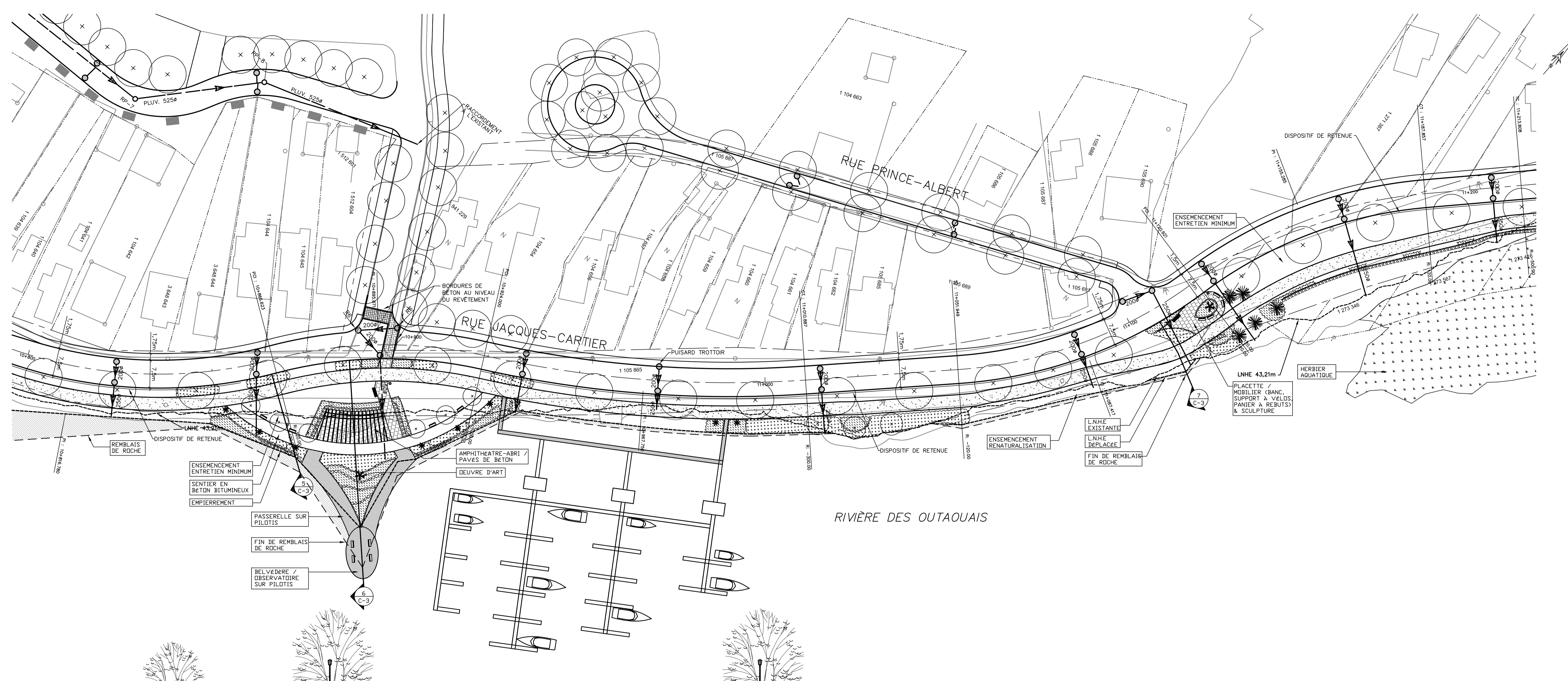


**LÉGENDE:**

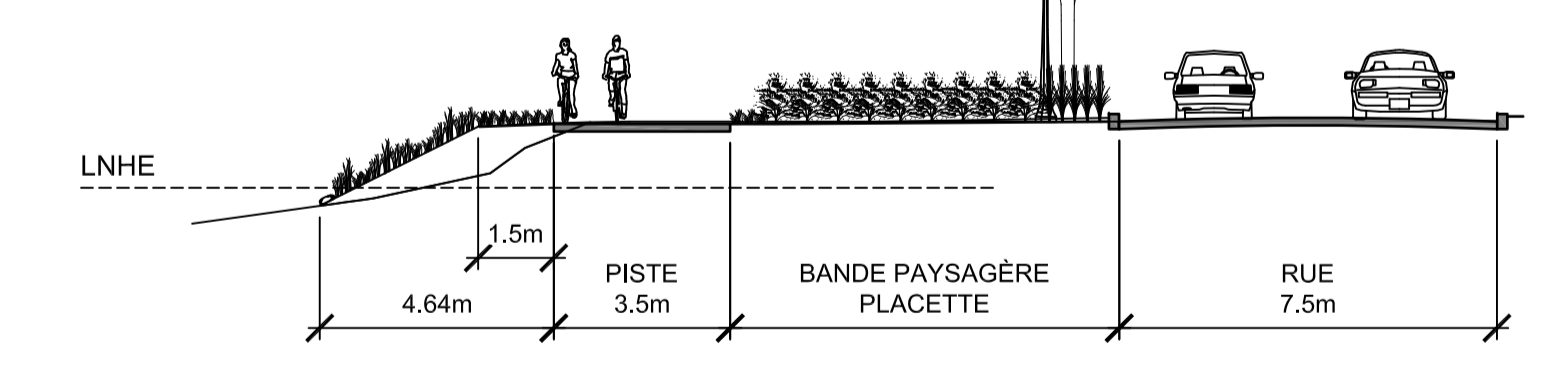
HERBIER AQUATIQUE	ARBRE FEUILLU PROPOSÉ
LIMITES NATURELLES DES HAUTES EAUX (L.N.H.E.) EXISTANTE	ARBRE CONIFÈRE PROPOSÉ
LIMITES NATURELLES DES HAUTES EAUX (L.N.H.E.) DÉPLACÉE	ARBUSTES FEUILLUS PROPOSÉS (DENSITÉ DE 1.15 ARBUSTES/M.C.A.)
INTERVENTIONS PROPOSÉES	VIVACES ET GRAMINÉES PROPOSÉES (DENSITÉ DE 5.60 PLANTS/M.C.A.)
FIN DE REMBLAIS DE ROCHE	MOBILIERS PROPOSÉS:
REMBLAIS DE ROCHE (EMPIÈTEMENT SOUS LA L.N.H.E.)	TABLE À PIQUE-NIQUE
GALETS	BANC
GARDE-CORPS	PANIER À REBUTS
CLOTURE	SUPPORT À VÉLOS
MURET DE PIERRES NATURELLES	BOLLARD LUMINEUX
PISTE CYCLABLE	SCULPTURE / POINT D'INTÉRÊT
PAVES DE BÉTON	LIGNE DE COUPE
PILOTIS (QUAIS & PASSERELLES)	NUMÉRO DE COUPE
QUAIS FLOTTANT	FEUILLET OÙ SE TROUVE LA COUPE
BASSIN D'EAU-FONTAINE	

**Ce document ne doit pas être utilisé à des fins de construction**

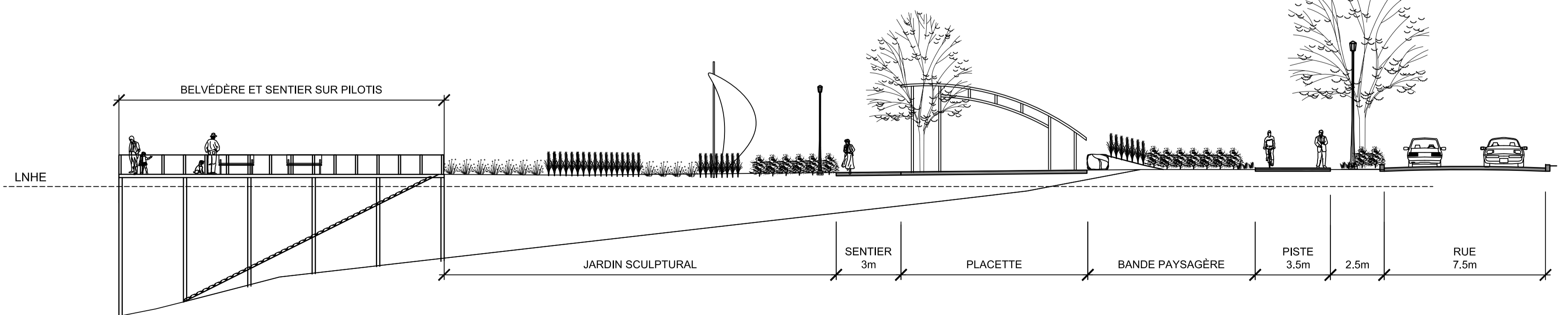
A:\300-MUNICIPAL\08\_254\_Secteur\_rivierain\_rue\_Jacques-Cartier\3-Plan en cours\Architecture de paysage - Mis en page A1.dwg  
1 juillet 2010 François Lagardé



COUPE 5



COUPE 7



COUPE 6

ÉCHELLE DES COUPES 1:150

- LÉGENDE:**
- HERBIER AQUATIQUE
  - LIMITE NATURELLE DES HAUTES EAUX (L.N.H.E.) EXISTANTE
  - LIMITE NATURELLE DES HAUTES EAUX (L.N.H.E.) DÉPLACÉE
  - INTERVENTIONS PROPOSÉES:**
  - FIN DE REMBLAIS DE ROCHE
  - REMBLAIS DE ROCHE (EMPIÈTEMENT SOUS LA L.N.H.E.)
  - GALETS
  - GARDE-CORPS
  - CLÔTURE
  - MURET DE PIERRES NATURELLES
  - PISTE CYCLABLE
  - PAVES DE BETON
  - PILOTIS (QUAIS & PASSERELLES)
  - QAIS FLOTTANT
  - BASSIN D'EAU-FONTAINE
  - HERBIER AQUATIQUE
  - ARBRE FEUILLU PROPOSÉ
  - ARBRE CONIFÈRE PROPOSÉ
  - ARBUSTES FEUILLUS PROPOSÉS (DENSITÉ DE 1.15 ARBUSTES/M.CA.)
  - VIVACES ET GRAMINÉES PROPOSÉES (DENSITÉ DE 5.60 PLANTS/M.CA.)
  - MOBILIERS PROPOSÉS:**
  - TABLE À PIQUE-NIQUE
  - BANC
  - PANIER À REBUTS
  - SUPPORT À VÉLOS
  - BOLLARD LUMINEUX
  - SCULPTURE / POINT D'INTÉRÊT
  - LIGNE DE COUPE
  - NUMÉRO DE COUPE
  - FEUILLET 00 SE TROUVE LA COUPE

Ce document ne doit pas être utilisé à des fins de construction

**NOTES**

Une copie conforme de tous les documents de travail comprenant, sans s'y limiter, l'original de ce document ou plan sont conservés par **CIMA**.

Toute modification effectuée sur ces documents ou plans ou aux documents connexes est prohibée sans l'autorisation écrite de l'ingénieur. Les modifications autorisées doivent être scellées et signées par un ingénieur et ce dernier aura l'entière responsabilité de ces modifications.

La firme **CIMA** se dégage de toute responsabilité quant aux conséquences de ces modifications et de toute modification apportée à son insu.

EXISTANT	LÉGENDE	PROJETÉ
S	AQUEUC	A
P	ÉGOUT SANITAIRE	S
D	ÉGOUT PLUVIAL	P
T	DIAM	D
G	CONDUITE - GAZ NATUREL	G
CA	CONDUIT SOUTERRAIN - TÉLÉPHONE	CA
CB	CONDUIT SOUTERRAIN - CÂBLE	CB
E	CLÔTURE	E
	CONDUIT SOUTERRAIN - ÉLECTRICITÉ	
	CONDUIT AÉRIEN - ÉLECTRICITÉ	
	LIMITES DES LOTS	
	SERVICE	
	HAUT DE TALUS	
	CENTRE DE FOSSE	
	BAS DE TALUS	
	BOISE	
	PASSAGE À NIVEAU	
	MAT	
	PUISARD	
	REGARD-PUISARD	
	REGARD	
	BORNE D'INCENDIE	
	VANNE GAZ	
	VANNE D'AQUEUC	
	REDUIT	
	TE	
	CHAMBRE DE VANNE	
	SERVICE PRIVÉ (AQUEUC)	
	PURGEUR	
	VANNE GAZ NATUREL	
	ENSEIGNE ARRÊT	
	ENSEIGNE	
	FEUX DE CIRCULATION	
	POTEAU ÉLECTRICITÉ	
	POTEAU TÉLÉPHONE	
	POTEAU ÉLECT.-TEL.-LAMPADAIRE	
	POTEAU ÉLECT.-TEL.-TRANSFORMATEUR	
	LAMPADAIRE PRIVÉ	
	PUITS D'ACCÈS ÉLECTRICITÉ	
	PUITS D'ACCÈS TÉLÉPHONE	
	REPERE D'ARPENTAGE	
	ELEVATION	

REV. No.	DATE	NATURE	PAR	APPROUVÉ
3	2010-07-01	AVANT PROJET DÉFINITIF FINAL - REV. CCM	J. G.	
2	2010-04-30	EMS POUR AVANT PROJET DÉFINITIF FINAL	J. G.	
1	2010-02-15	EMS POUR AVANT PROJET DÉFINITIF PRÉLIMINAIRE	J. G.	
0	2010-01-29	EMS POUR COORDINATION	J. G.	

**BEAUPRÉ Associés** 20 ans d'expérience  
Architecte de paysage + design urbain

1381, rue Saint-Jacques, Québec, QC G1R 1K1  
Téléphone : (514) 683-0000  
Télécopieur : (514) 683-0001  
www.beaupre.com

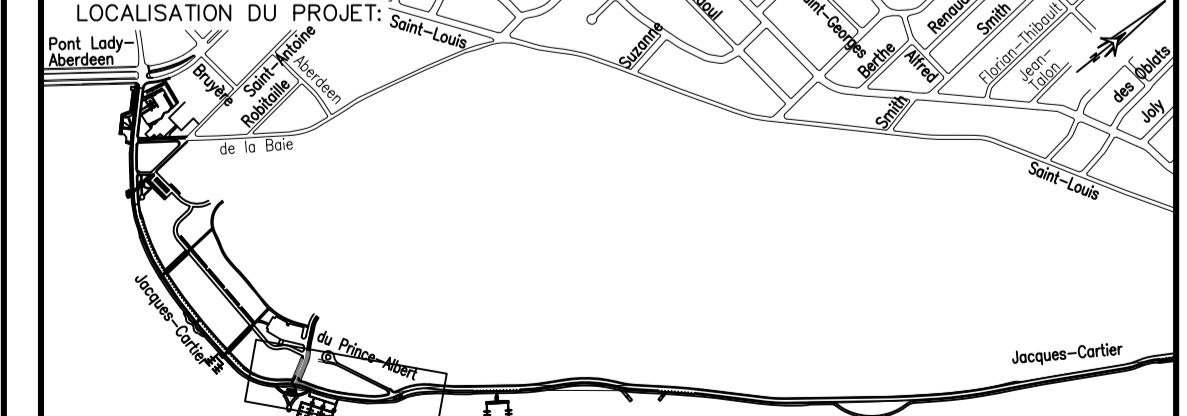
**CIMA** G001740-000

420, boul. Maloney Est, bureau 201  
Gatineau (Québec) J8P 1E7  
Téléphone : (819) 663-9294  
Télécopieur : (819) 663-0884  
www.cima.ca

**Ville de Gatineau**

NOM DU PROJET: **ÉTUDE D'IMPACTS RUE JACQUES-CARTIER**

NOM DU FEUILLET: **RUE JACQUES-CARTIER DU CH. 10+800 AU CH. 11+200**



RELEVÉ PAR: -	CONCEPTEUR: J. GRAVEL
DESSINÉ PAR: F. LAGACÉ	VÉRIFIÉ PAR: J. GRAVEL
VÉRIFIÉ PAR: L. BEAUPRÉ	APPROUVÉ PAR: L. BEAUPRÉ
DATE: JANVIER 2010	ÉCHELLE: HOR. 1:500 VERT. 1:500
REGLEMENT No. -	PLAN No. C-3

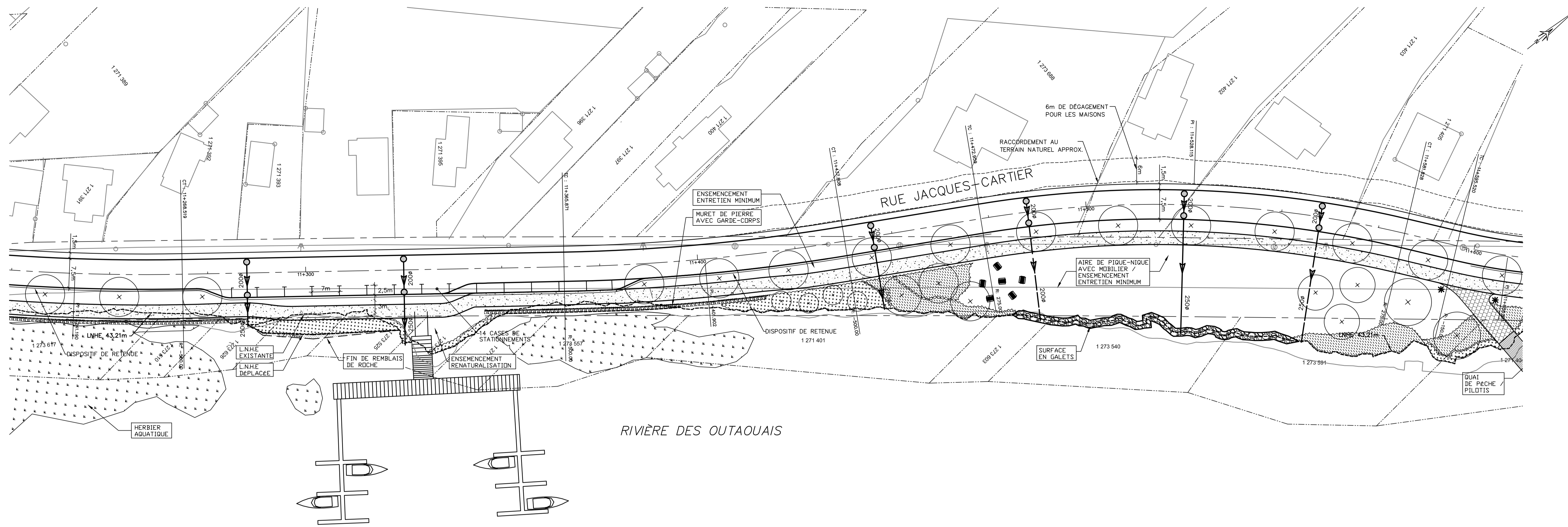
**NOTES**

Une copie conforme de tous les documents de travail comprenant, sans s'y limiter, l'original de ce document ou plan sont conservés par **CIMA**.

Toute modification effectuée sur ces documents ou plans ou aux documents connexes est prohibée sans l'autorisation écrite de l'ingénieur. Les modifications autorisées devront être scellées et signées par un ingénieur et ce dernier aura l'entière responsabilité de ces modifications.

La firme **CIMA** se dégage de toute responsabilité quant aux conséquences de ces modifications et de toute modification apportée à son insu.

EXISTANT	LÉGENDE	PROJETÉ
S	ÉGOUT SANITAIRE	S
P	ÉGOUT PLUVIAL	P
D	DRAIN	D
G	CONDUITE - GAZ NATUREL	
CA	CONDUIT SOUTERRAIN - TÉLÉPHONE	
CB	CONDUIT SOUTERRAIN - CÂBLE	
X	CLÔTURE	
E	CONDUIT SOUTERRAIN - ÉLECTRICITÉ	
	CONDUIT AÉRIEN - ÉLECTRICITÉ	
	LIMITES DES LOTS	
	SERVITUDE	
	HAUT DE TALUS	
	CENTRE DE FOSSE	
	BAS DE TALUS	
	BOISE	
	PASSAGE À NIVEAU	
	MAT	
	PUISARD	
	REGARD-PUISARD	
	REGARD	
	BORNE D'INCENDIE	
	VANNE D'AOUEUC	
	REDUIT	
	TE	
	CHAMBRE DE VANNE	
	SERVICE PRIVÉ (AOUEUC)	
	PURGEUR	
	VANNE GAZ NATUREL	
	ENSEIGNE	
	ENSEIGNE ARRÊT	
	FEUX DE CIRCULATION	
	POTEAU ÉLECTRICITÉ	
	POTEAU TÉLÉPHONE	
	POTEAU ÉLECT.-TEL.-LAMPADAIRE	
	POTEAU ÉLECT.-TEL.-TRANSFORMATEUR	
	LAMPADAIRE PRIVÉ	
	PUITS D'ACCÈS ÉLECTRICITÉ	
	PUITS D'ACCÈS TÉLÉPHONE	
	REPERE D'ARPENTAGE	
	ELEVATION	+ 99,000



3	2010-07-01	AVANT PROJET DÉFINITIF FINAL - REV. CCN	J. G.
2	2010-04-30	EMS POUR AVANT PROJET DÉFINITIF FINAL	J. G.
1	2010-02-15	EMS POUR AVANT PROJET DÉFINITIF PRÉLIMINAIRE	J. G.
0	2010-01-29	EMS POUR COORDINATION	J. G.

REV. No.	DATE	NATURE	PAR	APPROUVÉ

CORRECTION APRÈS TRAVAUX LE \_\_\_\_\_ PAR \_\_\_\_\_

**BEAUPRÉ Associés** 20 ans d'expérience  
 Architecture de paysage • design urbain

1444 St-Joseph  
 2105, boul. Desjardins, Québec, Québec, QC G1R 4K6  
 T 418 683-0222 F 418 683-0222  
 E info@beaupre.com

Beaupré  
 806, rue Cartier, bureau 805, Montréal, QC H3B 4K6  
 T 514 285-1000 F 514 285-1000

**CIMA** G001740-000

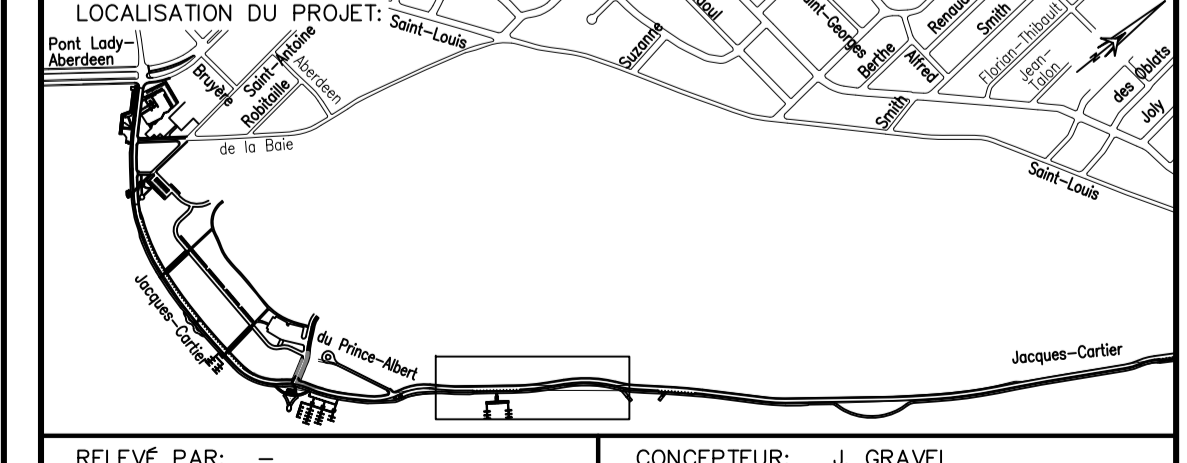
ISO 9001

420, boul. Maloney Est, bureau 201  
 Gatineau (Québec) J8P 1E7  
 Téléphone : (819) 663-9294  
 Télécopieur : (819) 663-0884  
 www.cima.ca

**Ville de Gatineau**

NOM DU PROJET:  
**ÉTUDE D'IMPACTS  
 RUE JACQUES-CARTIER**

NOM DU FEUILLET:  
**RUE JACQUES-CARTIER  
 DU CH. 11+200 AU CH. 11+600**

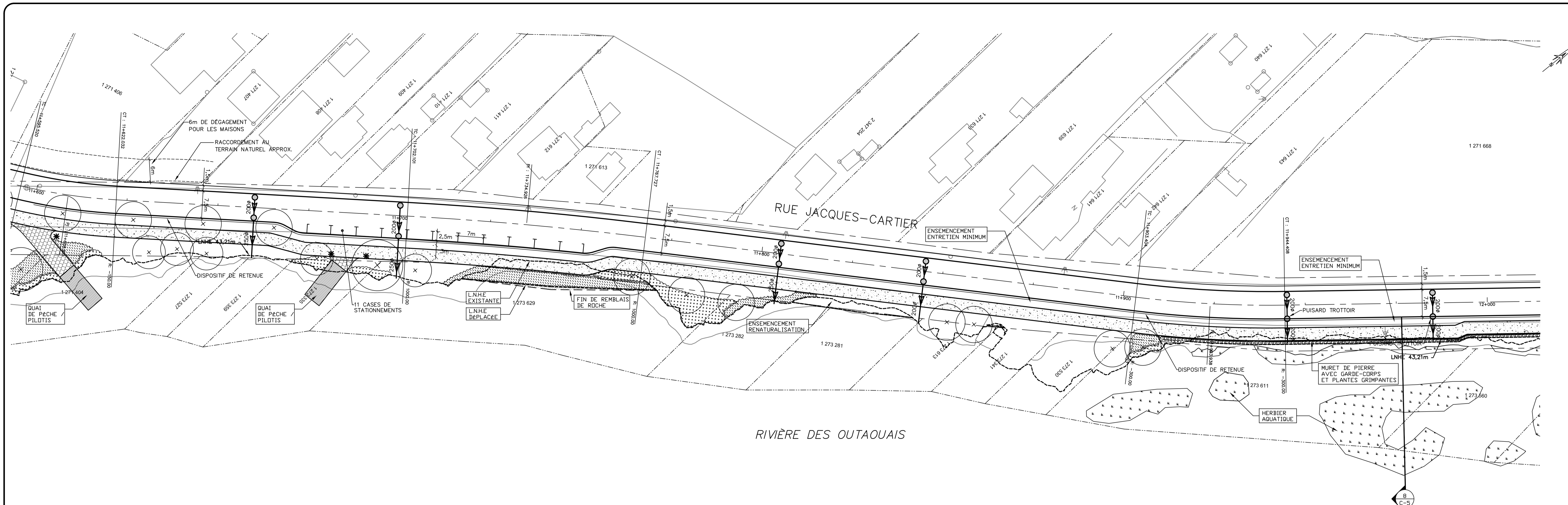


RELEVÉ PAR: -	CONCEPTEUR: J. GRAVEL
DESSINÉ PAR: F. LAGACÉ	VÉRIFIÉ PAR: J. GRAVEL
VÉRIFIÉ PAR: L. BEAUPRÉ	APPROUVÉ PAR: L. BEAUPRÉ
DATE: JANVIER 2010	ÉCHELLE: HOR. 1:500 VERT. 1:500
RÈGLEMENT No.:	PLAN No. C-4
CONTRAT No.:	

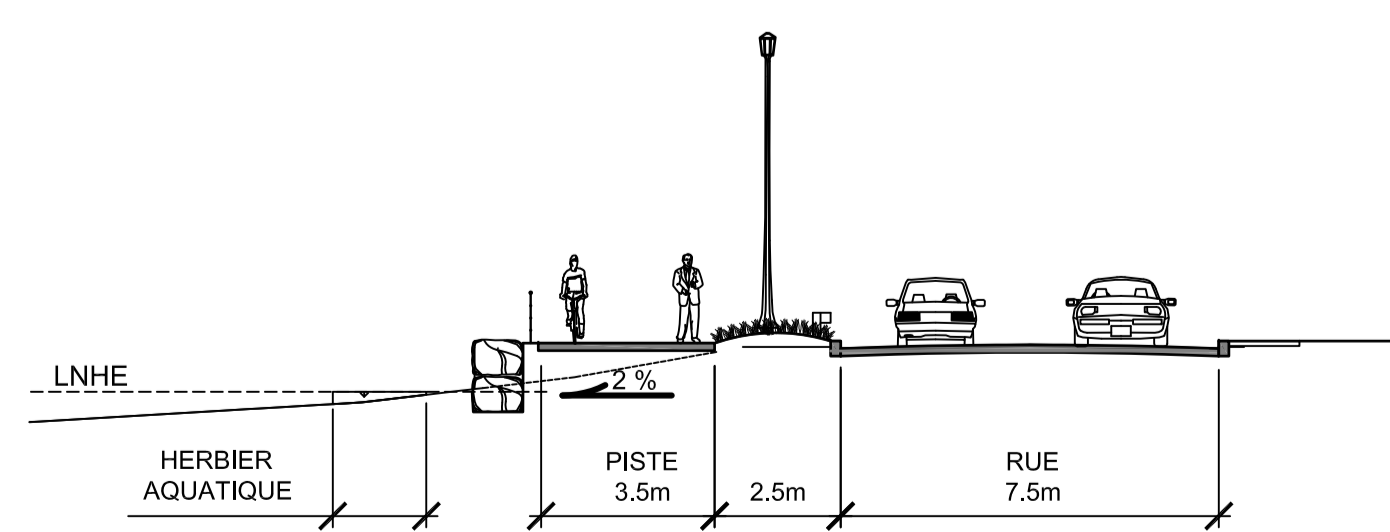
**LÉGENDE:**

	HERBIER AQUATIQUE		ARBRE FEUILLU PROPOSÉ
	LIMITES NATURELLES DES HAUTES EAUX (L.N.H.E.) EXISTANTE		ARBRE CONIFÈRE PROPOSÉ
	LIMITES NATURELLES DES HAUTES EAUX (L.N.H.E.) DÉPLACÉE		ARBUSTES FEUILLUS PROPOSÉS (DENSITÉ DE 1.15 ARBUSTES/M.C.A.)
<b>INTERVENTIONS PROPOSÉES</b>			VIVACES ET GRAMINÉES PROPOSÉES (DENSITÉ DE 5.60 PLANTS/M.C.A.)
	FIN DE REMBLAIS DE ROCHE		MOBILIERS PROPOSÉS:
	REMBLAIS DE ROCHE (EMPIÈTEMENT SOUS LA L.N.H.E.)		TABLE À PIQUE-NIQUE
	GALETS		BANC
	GARDE-CORPS		PANIER À REBUTS
	CLÔTURE		SUPPORT À VÉLOS
	MURET DE PIERRES NATURELLES		BOLLARD LUMINEUX
	PISTE CYCLABLE		SCULPTURE / POINT D'INTÉRÊT
	PAVÉS DE BÉTON		LIGNE DE COUPE
	PILOTIS (QUAIS & PASSERELLES)		NUMÉRO DE COUPE
	QUAIS FLOTTANT		FEUILLET OÙ SE TROUVE LA COUPE
	BASSIN D'EAU-FONTAINE		

Ce document ne doit pas être utilisé à des fins de construction



RIVIÈRE DES OUTAOUAIS



COUPE 8  
ÉCHELLE DES COUPES 1:150

- LÉGENDE:**
- HERBIER AQUATIQUE
  - LIMITE NATURELLE DES HAUTES EAUX (L.N.H.E.) EXISTANTE
  - LIMITE NATURELLE DES HAUTES EAUX (L.N.H.E.) DÉPLACÉE
  - INTERVENTIONS PROPOSÉES**
  - FIN DE REMBLAIS DE ROCHE
  - REMBLAIS DE ROCHE (EMPIÈTEMENT SOUS LA L.N.H.E.)
  - GALETS
  - GARDE-CORPS
  - CLÔTURE
  - MURET DE PIERRES NATURELLES
  - PISTE CYCLABLE
  - PAVÉS DE BÉTON
  - PILOTIS (QUAIS & PASSERELLES)
  - QAIS FLOTTANT
  - BASSIN D'EAU-FONTAINE
  - ARBRE FEUILLU PROPOSÉ
  - ARBRE CONIFÈRE PROPOSÉ
  - ARBUSTES FEUILLUS PROPOSÉS (DENSITÉ DE 1.15 ARBUSTES/M.C.A.)
  - VIVACES ET GRAMINÉES PROPOSÉES (DENSITÉ DE 5.60 PLANTS/M.C.A.)
  - MOBILIERS PROPOSÉS:**
  - TABLE À PIQUE-NIQUE
  - BANC
  - PANIER À REBUTS
  - SUPPORT À VÉLOS
  - BOLLARD LUMINEUX
  - SCULPTURE / POINT D'INTERÊT
  - LIGNE DE COUPE
  - NUMÉRO DE COUPE
  - FEUILLET OÙ SE TROUVE LA COUPE

Ce document ne doit pas être utilisé à des fins de construction

**NOTES**

Une copie conforme de tous les documents de travail comprenant, sans s'y limiter, l'original de ce document ou plan sont conservés par **CIMA**.

Toute modification effectuée sur ces documents ou plans ou aux documents connexes est prohibée sans l'autorisation écrite de l'ingénieur. Les modifications autorisées doivent être scellées et signées par un ingénieur et ce dernier aura l'entière responsabilité de ces modifications.

La firme **CIMA** se dégage de toute responsabilité quant aux conséquences de ces modifications et de toute modification apportée à son insu.

EXISTANT	LÉGENDE	PROJETÉ
A	AQUEDUC	A
S	ÉGOUT SANITAIRE	S
P	ÉGOUT PLUVIAL	P
D	DRAIN	D
G	CONDUITE - GAZ NATUREL	G
T	CONDUIT SOUTERRAIN - TÉLÉPHONE	T
CA	CONDUIT SOUTERRAIN - CÂBLE	CA
X	CLÔTURE	X
E	CONDUIT SOUTERRAIN - ÉLECTRICITÉ	E
	CONDUIT AÉRIEN - ÉLECTRICITÉ	
	LIMITE DES LOTS	
	SERVITUDE	
	HAUT DE TALUS	
	CENTRE DE FOSSE	
	BAS DE TALUS	
	BOISE	
	PASSAGE À NIVEAU	
	MAT	
	PUISARD	
	REGARD-PUISARD	
	REGARD	
	BORNE D'INCENDIE	
	VANNE D'AQUEDUC	
	REDUIT	
	TE	
	CHAMBRE DE VANNE	
	SERVICE PRIVÉ (AQUEDUC)	
	PURGEUR	
	VANNE GAZ NATUREL	
	ENSEIGNE	
	ENSEIGNE ARRÊT	
	FEUX DE CIRCULATION	
	POTEAU ÉLECTRICITÉ	
	POTEAU TÉLÉPHONE	
	POTEAU ÉLECT.-TEL.-LAMPADAIRE	
	POTEAU ÉLECT.-TEL.-TRANSFORMATEUR	
	LAMPADAIRE PRIVÉ	
	PUITS D'ACCÈS ÉLECTRICITÉ	
	PUITS D'ACCÈS TÉLÉPHONE	
	REPERE D'ARPENTAGE	
	ÉLEVATION	+ 99,000

3	2010-07-01	AVANT PROJET DÉFINITIF FINAL - REV. CCN	J. G.
2	2010-04-30	EMS POUR AVANT PROJET DÉFINITIF FINAL	J. G.
1	2010-02-15	EMS POUR AVANT PROJET DÉFINITIF PRÉLIMINAIRE	J. G.
0	2010-01-29	EMS POUR COORDINATION	J. G.

REV. No.	DATE	NATURE	PAR	APPROUVÉ

**BEAUPRÉ Associés** 20 ans  
Architecte de paysage + design urbain

**CIMA** 20 ans  
Ingénierie

420, boul. Maloney Est, bureau 201  
Gatineau (Québec) J8P 1E7  
Téléphone : (819) 663-9294  
Télécopieur : (819) 663-0884  
www.cima.ca

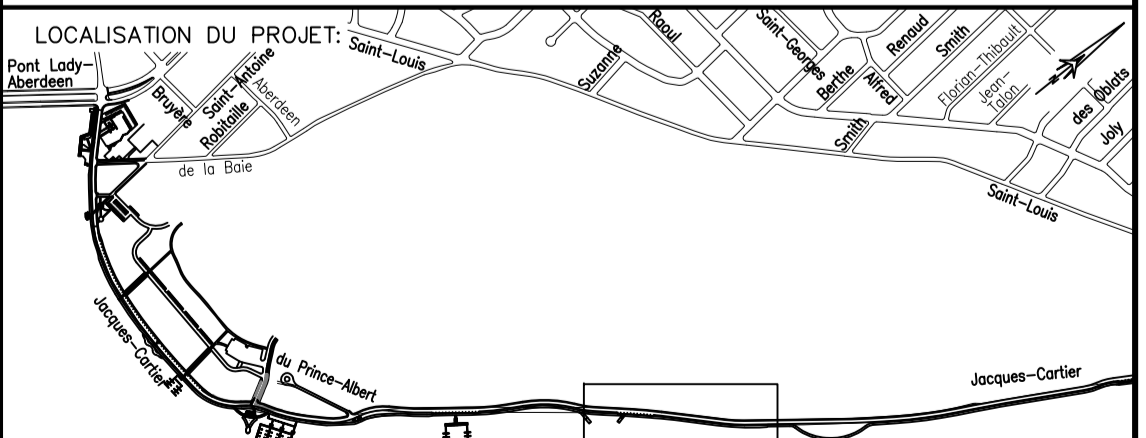
**CIMA** G001740-000

ISO 9001

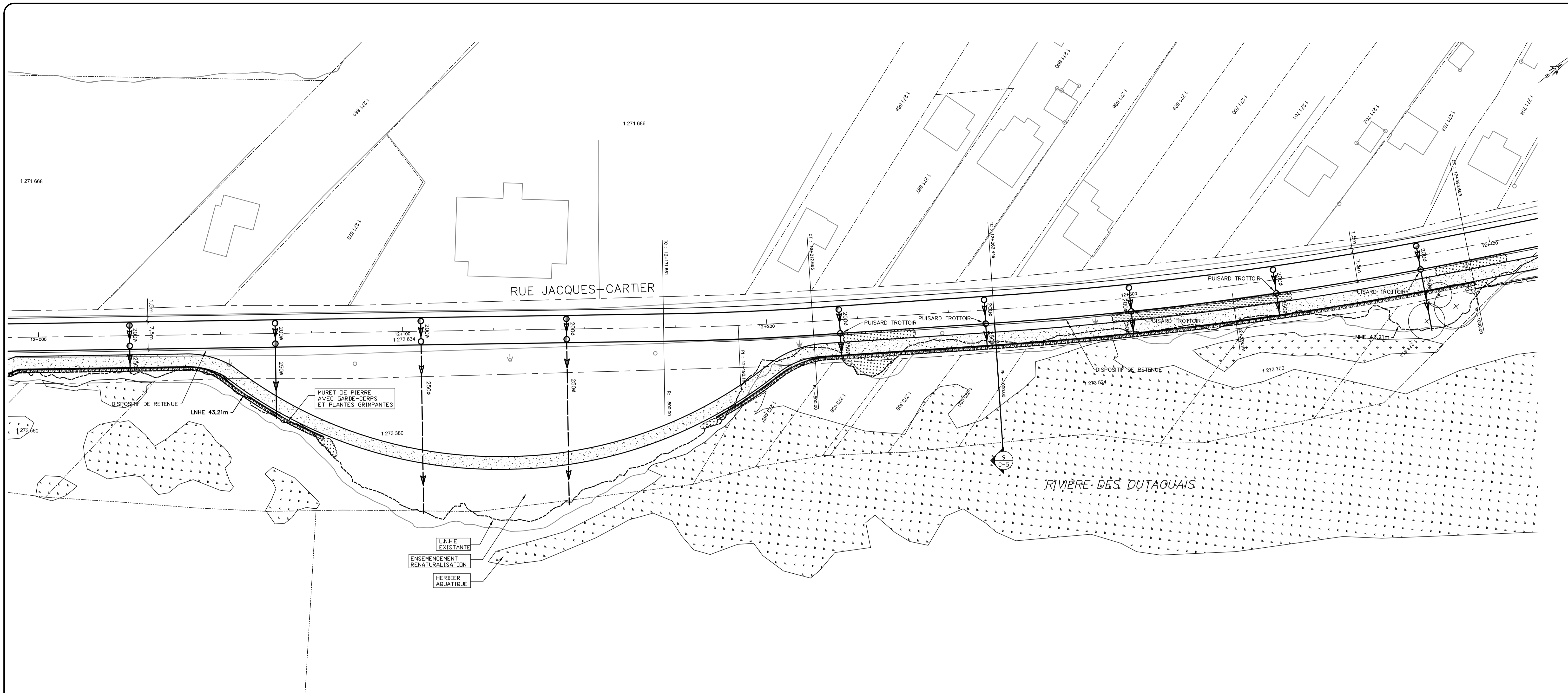
**Ville de Gatineau**

NOM DU PROJET:  
**ÉTUDE D'IMPACTS  
RUE JACQUES-CARTIER**

NOM DU FEUILLET:  
**RUE JACQUES-CARTIER  
DU CH. 11+600 AU CH. 12+000**



RELEVÉ PAR: -	CONCEPTEUR: J. GRAVEL
DESSINÉ PAR: F. LAGACÉ	VÉRIFIÉ PAR: J. GRAVEL
VÉRIFIÉ PAR: L. BEAUPRÉ	APPROUVÉ PAR: L. BEAUPRÉ
DATE: JANVIER 2010	ÉCHELLE: HOR. 1:500 VERT. 1:500
RÈGLEMENT No. -	PLAN No. C-5



**NOTES**

Une copie conforme de tous les documents de travail comprenant, sans s'y limiter, l'original de ce document ou plan sont conservés par **CIMA**.

Toute modification effectuée sur ces documents ou plans ou aux documents connexes est prohibée sans l'autorisation écrite de l'ingénieur. Les modifications autorisées doivent être scellées et signées par un ingénieur et ce dernier aura l'entière responsabilité de ces modifications.

La firme **CIMA** se dégage de toute responsabilité quant aux conséquences de ces modifications et de toute modification apportée à son insu.

EXISTANT	LÉGENDE	PROJETÉ
A	ÉGOUT SANITAIRE	A
S	ÉGOUT PLUVIAL	S
D	DIAPHRAGME	D
G	CONDUITE - GAZ NATUREL	G
T	CONDUIT SOUTERRAIN - TÉLÉPHONE	T
CA	CONDUIT SOUTERRAIN - CÂBLE	CA
X	CLOTURE	X
E	CONDUIT SOUTERRAIN - ÉLECTRICITÉ	E
EA	CONDUIT AÉRIEN - ÉLECTRICITÉ	EA
---	LIMITE DES LOTS	---
---	LIMITE D'EMPRISE	---
---	SERVIT DE TALUS	---
---	HAUT DE TALUS	---
---	CENTRE DE FOSSE	---
---	BAS DE TALUS	---
---	BOISE	---
---	PASSAGE À NIVEAU	---
MAT	MAT	MAT
○	PUISARD	○
○	REGARD-PUISARD	○
○	REGARD	○
○	BORNE D'INCENDIE	○
○	VANNE D'AQUEDUC	○
○	REDUIT	○
○	TE	○
○	CHAMBRE DE VANNE	○
○	SERVICE PRIVÉ (AQUEDUC)	○
○	PURGEUR	○
○	VANNE GAZ NATUREL	○
○	ENSEIGNE ARRÊT	○
○	ENSEIGNE ARRÊT	○
○	FEUX DE CIRCULATION	○
○	POTEAU ÉLECTRICITÉ	○
○	POTEAU TÉLÉPHONE	○
○	POTEAU ÉLECT.-TEL.-LAMPADAIRE	○
○	POTEAU ÉLECT.-TEL.-TRANSFORMATEUR	○
○	LAMPADAIRE PRIVÉ	○
○	PUITS D'ACCÈS ÉLECTRICITÉ	○
○	PUITS D'ACCÈS TÉLÉPHONE	○
○	REPERE D'ARPENTAGE	○
○	ELEVATION	○

0 10 15 20 30 40 50

3	2010-07-01	AVANT PROJET DÉFINITIF FINAL - REV. CCM	J. G.
2	2010-04-30	EMS POUR AVANT PROJET DÉFINITIF FINAL	J. G.
1	2010-02-15	EMS POUR AVANT PROJET DÉFINITIF PRÉLIMINAIRE	J. G.
0	2010-01-29	EMS POUR COORDINATION	J. G.

REV. No.	DATE	NATURE	PAR	APPROUVÉ

**BEAUPRÉ Associés** 20 ans

Architecture de paysage + design urbain

1501, boul. Jacques-Cartier, bureau 201, Gatineau (Québec) J8P 1E7  
Téléphone : (819) 663-9294  
Télécopieur : (819) 663-0884  
www.beaupre.com

**CIMA** G001740-000

ISO 9001

420, boul. Maloney Est, bureau 201  
Gatineau (Québec) J8P 1E7  
Téléphone : (819) 663-9294  
Télécopieur : (819) 663-0884  
www.cima.ca

**Ville de Gatineau**

NOM DU PROJET:

ÉTUDE D'IMPACTS  
RUE JACQUES-CARTIER

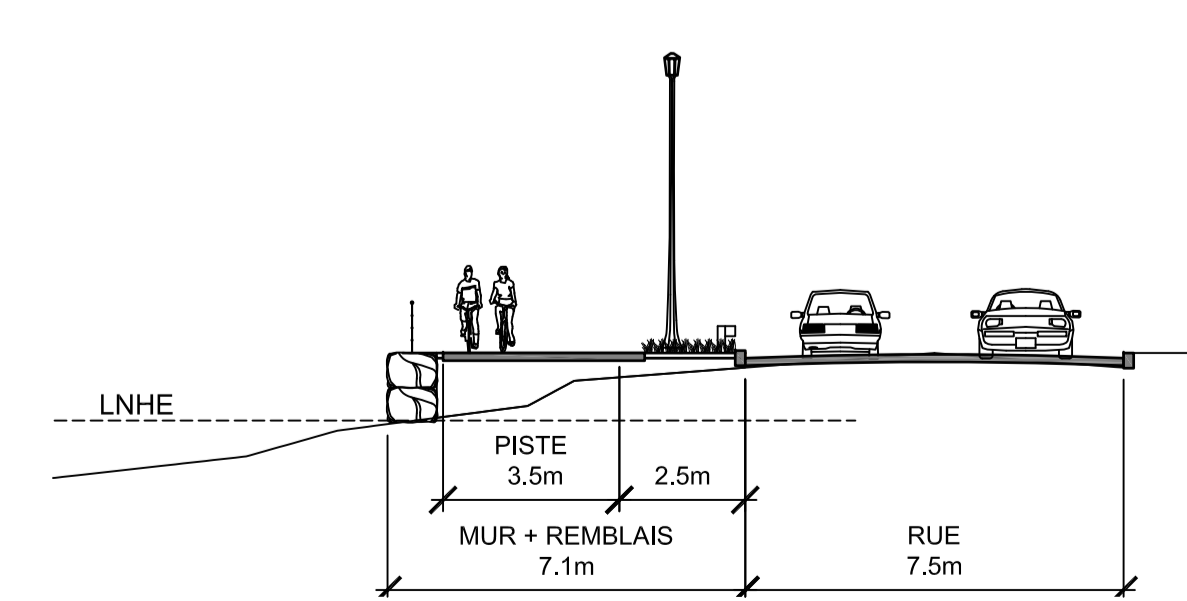
NOM DU FEUILLET:  
RUE JACQUES-CARTIER  
DU CH. 12+000 AU CH. 12+400



RELEVÉ PAR: -	CONCEPTEUR: J. GRAVEL
DESSINÉ PAR: F. LAGACÉ	VÉRIFIÉ PAR: J. GRAVEL
VÉRIFIÉ PAR: L. BEAUPRÉ	APPROUVÉ PAR: L. BEAUPRÉ
DATE: JANVIER 2010	ÉCHELLE: HOR. 1:500 VERT. 1:500
RÈGLEMENT No. -	PLAN No. C-6

**LÉGENDE:**

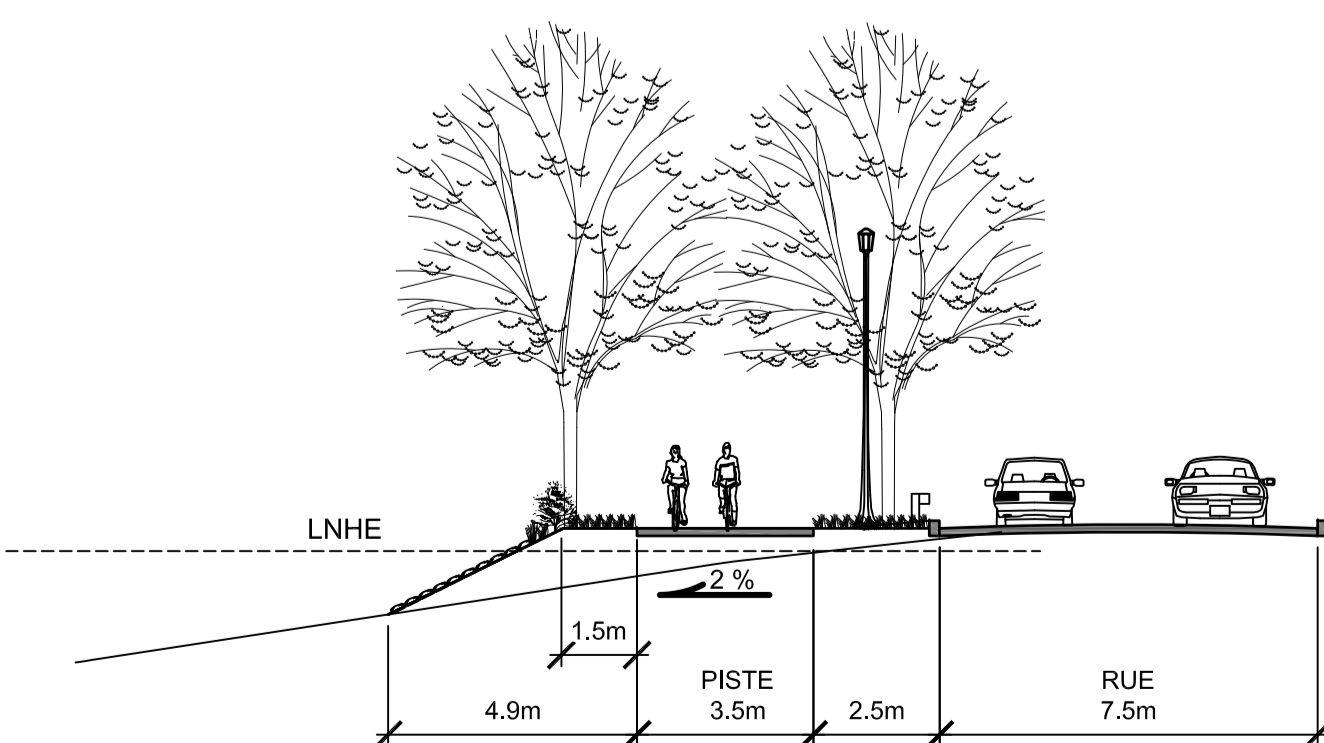
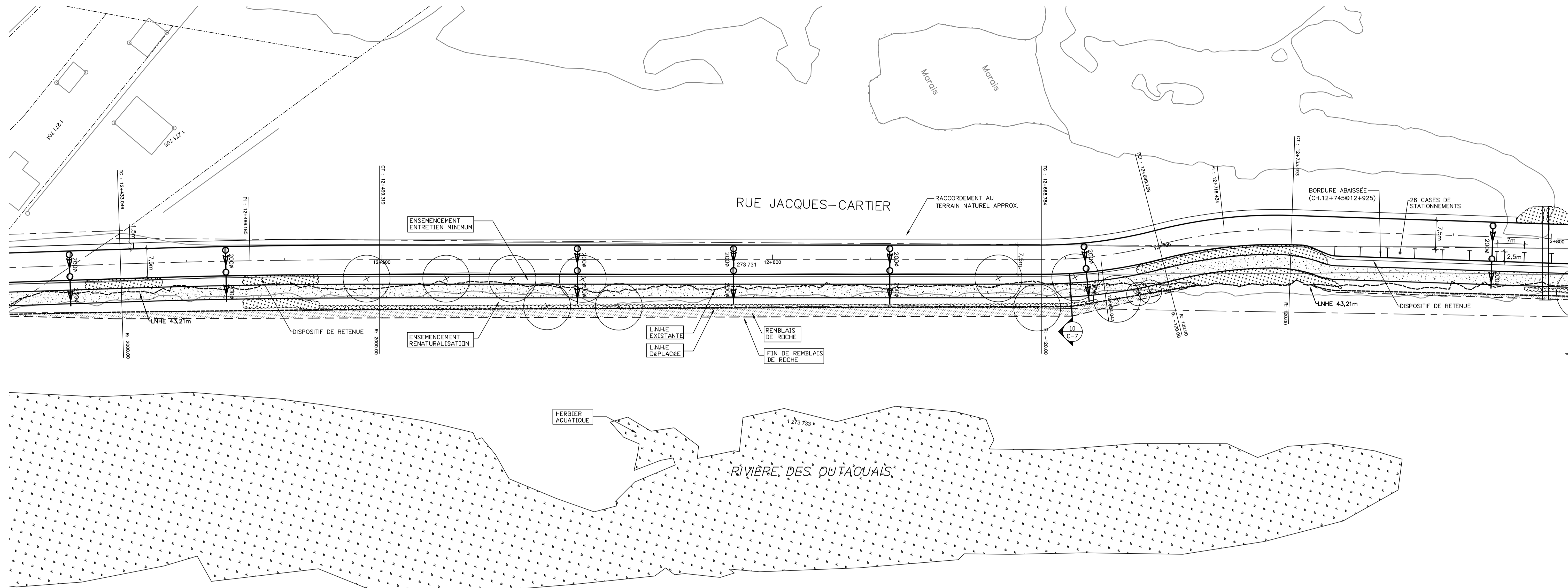
- HERBIER AQUATIQUE
- LIMITÉ NATURELLE DES HAUTES EAUX (L.N.H.E.) EXISTANTE
- LIMITÉ NATURELLE DES HAUTES EAUX (L.N.H.E.) DÉPLACÉE
- INTERVENTIONS PROPOSÉES
- FIN DE REMBLAIS DE ROCHE
- REMBLAIS DE ROCHE (EMPIÈTEMENT SOUS LA L.N.H.E.)
- GALETS
- GARDE-CORPS
- CLOTURE
- MURET DE PIERRES NATURELLES
- PISTE CYCLABLE
- PAVÉS DE BÉTON
- PILOTIS (QUAIS & PASSERELLES)
- QUAIS FLOTTANT
- BASSIN D'EAU-FONTAINE
- ARBRE FEUILLU PROPOSÉ
- ARBRE CONIFÈRE PROPOSÉ
- ARBUSTES FEUILLUS PROPOSÉS (DENSITÉ DE 1,15 ARBUSTES/M.CA.)
- VIVACES ET GRAMINÉES PROPOSÉES (DENSITÉ DE 5,60 PLANTS/M.CA.)
- MOBILIERS PROPOSÉS:
- TABLE À PIQUE-NIQUE
- BANC
- PANIER À REBUTS
- SUPPORT À VÉLOS
- BOLLARD LUMINEUX
- SCULPTURE / POINT D'INTÉRÊT
- LIGNE DE COUPE
- NUMÉRO DE COUPE
- FEUILLET OÙ SE TROUVE LA COUPE



COUPE 9  
ÉCHELLE DES COUPES 1:150

Ce document ne doit pas être utilisé à des fins de construction





COUPE 10  
ÉCHELLE DES COUPES 1:150

**LÉGENDE:**

- HERBIER AQUATIQUE
- LIMITE NATURELLE DES HAUTES EAUX (L.N.H.E.) EXISTANTE
- LIMITE NATURELLE DES HAUTES EAUX (L.N.H.E.) DÉPLACÉE
- INTERVENTIONS PROPOSÉES
- FIN DE REMBLAIS DE ROCHE
- REMBLAIS DE ROCHE (EMPIÈTEMENT SOUS LA L.N.H.E.)
- GALETS
- GARDE-CORPS
- CLOTURE
- MURET DE PIERRES NATURELLES
- PISTE CYCLABLE
- PAVES DE BÉTON
- PILOTIS (QUAIS & PASSERELLES)
- QUAIS FLOTTANT
- BASSIN D'EAU-FONTAINE
- ARBRE FEUILLU PROPOSÉ
- ARBRE CONIFÈRE PROPOSÉ
- ARBUSTES FEUILLUS PROPOSÉS (DENSITÉ DE 1.15 ARBUSTES/M.CA.)
- VIVACES ET GRAMINÉES PROPOSÉES (DENSITÉ DE 5.60 PLANTS/M.CA.)
- MOBIILIERS PROPOSÉS:
- TABLE À PIQUE-NIQUE
- BANC
- PANIER À REBUTS
- SUPPORT À VELOS
- BOLLARD LUMINEUX
- SCULPTURE / POINT D'INTÉRÊT
- LIGNE DE COUPE
- NUMÉRO DE COUPE
- FEUILLET OÙ SE TROUVE LA COUPE

Ce document ne doit pas être utilisé à des fins de construction

**NOTES**

Une copie conforme de tous les documents de travail comprenant, sans s'y limiter, l'original de ce document ou plan sont conservés par **CIMA**.

Toute modification effectuée sur ces documents ou plans ou aux documents connexes est prohibée sans l'autorisation écrite de l'ingénieur. Les modifications autorisées devront être scellées et signées par un ingénieur et ce dernier aura l'entière responsabilité de ces modifications.

La firme **CIMA** se dégage de toute responsabilité quant aux conséquences de ces modifications et de toute modification apportée à son insu.

**EXISTANT**

**LÉGENDE**

**PROJETÉ**

0 10 20 30 40 50

+ 99,000

REV. No.	DATE	NATURE	PAR	APPROUVÉ
3	2010-07-01	AVANT PROJET DÉFINITIF FINAL - REV. COU	J. G.	
2	2010-04-30	EMIS POUR AVANT PROJET DÉFINITIF FINAL	J. G.	
1	2010-02-15	EMIS POUR AVANT PROJET DÉFINITIF PRÉLIMINAIRE	J. G.	
0	2010-01-29	EMIS POUR COORDINATION	J. G.	

REV. No.	DATE	NATURE	PAR	APPROUVÉ
		CORRECTION APRES TRAVAUX LE		

**BEAUPRE Associés** 20 ans

Architecture de paysage • design urbain

1 434 0422 (22) • 1 434 0422 (22)  
3110, boulevard Jacques-Cartier, Québec (Québec) G1S 4G1  
www.beaupreassocies.com

**CIMA** G001740-000

ISO 9001

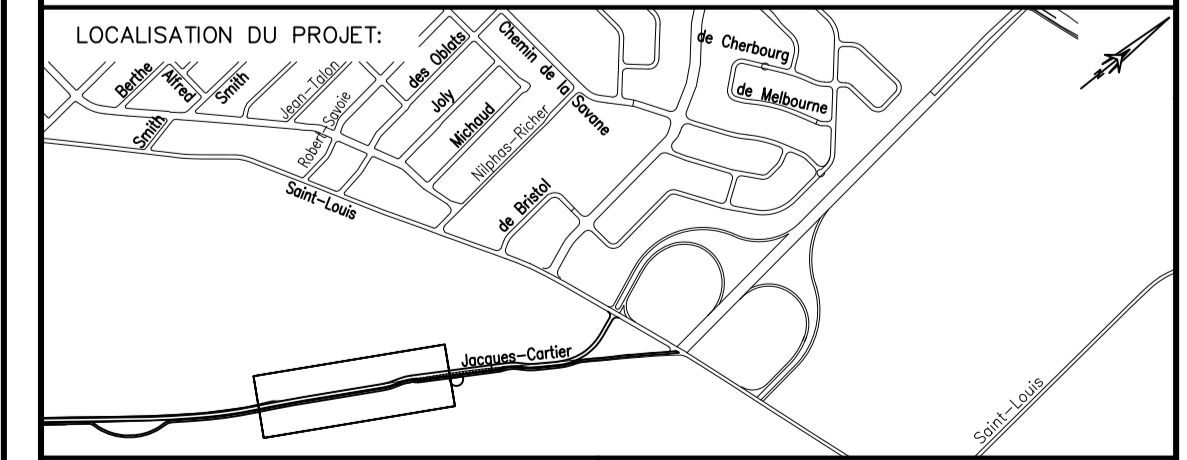
420, boul. Maloney Est, bureau 201  
Gatineau (Québec) J8P 1E7  
Téléphone : (819) 663-9294  
Télécopieur : (819) 663-0084  
www.cima.ca

**Ville de Gatineau**

NOM DU PROJET:  
**ÉTUDE D'IMPACTS RUE JACQUES-CARTIER**

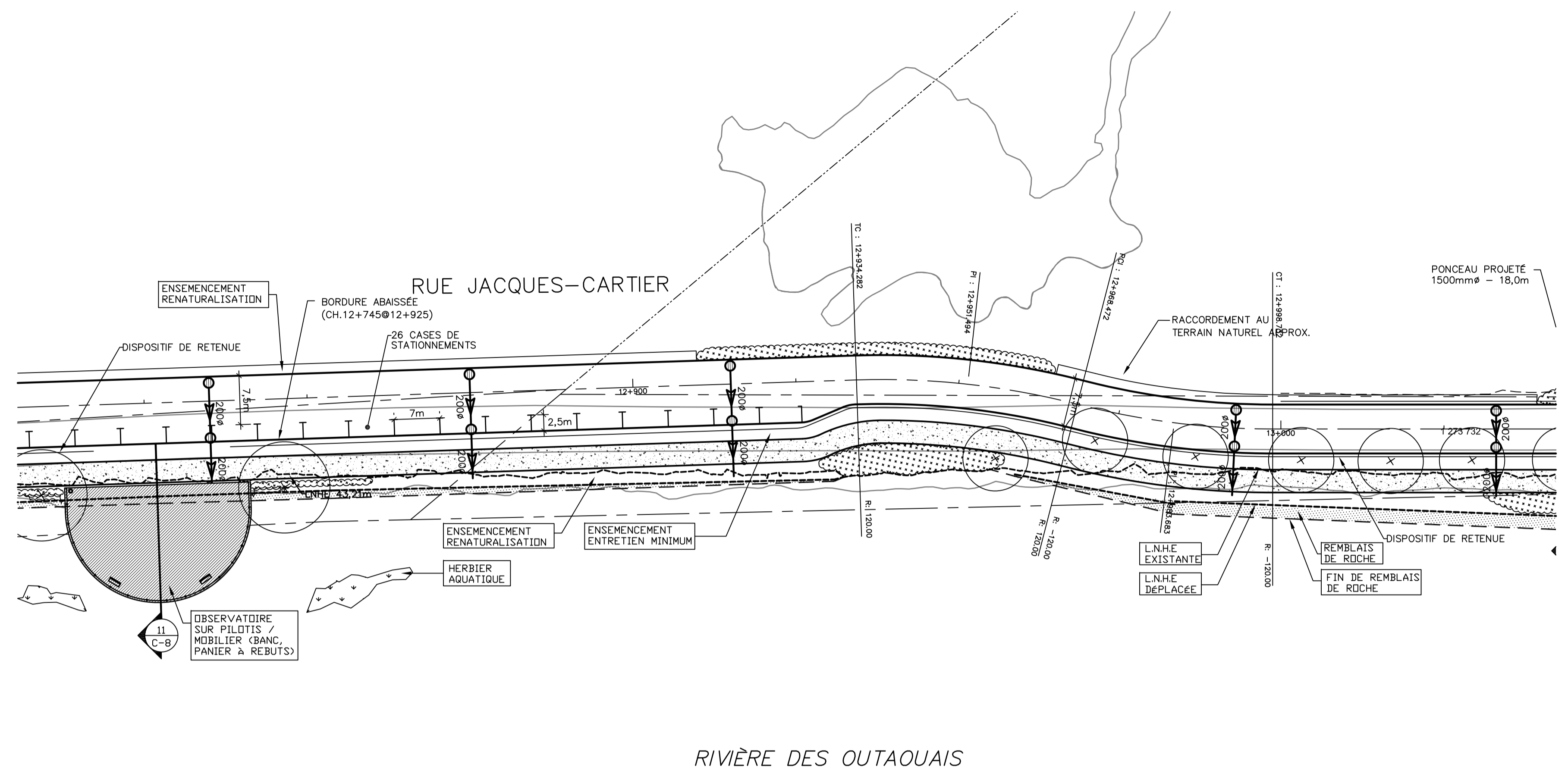
NOM DU FEUILLET:  
**RUE JACQUES-CARTIER**

**DU CH. 12+400 AU CH. 12+800**

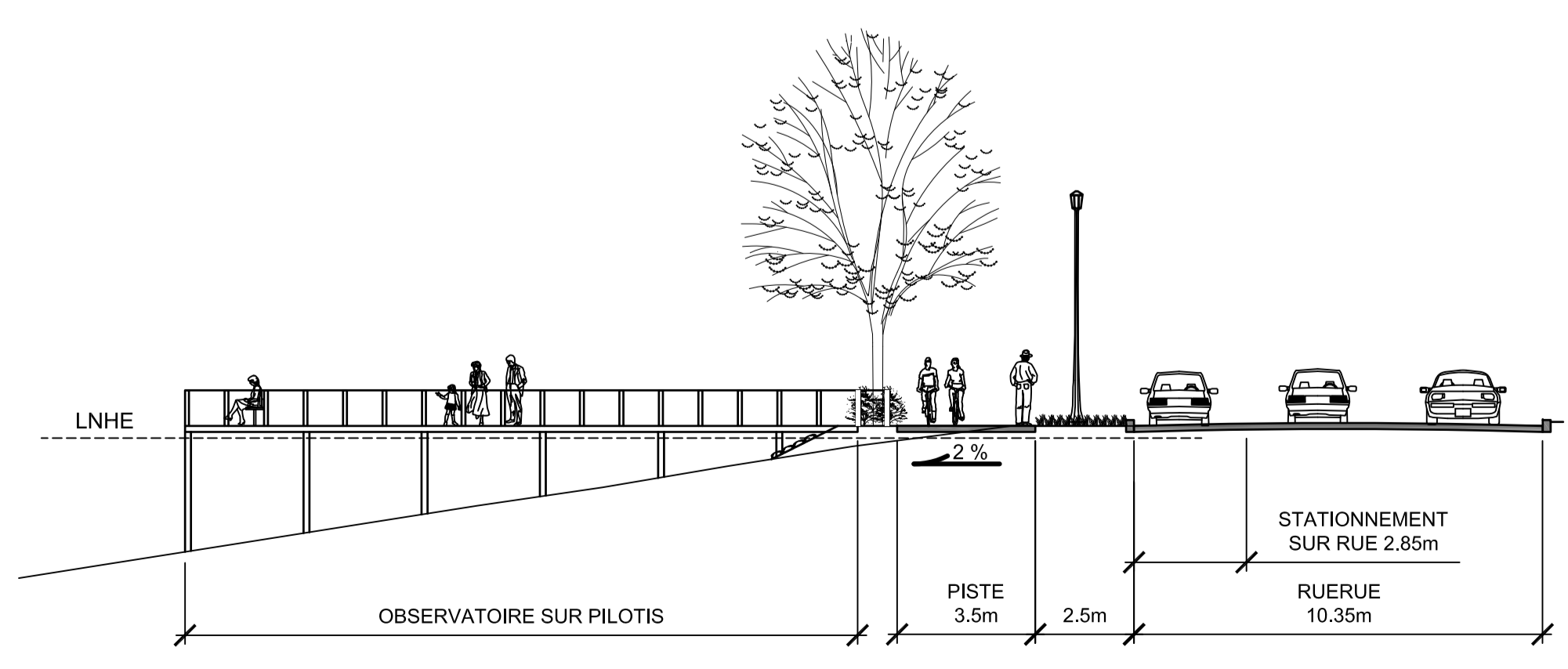
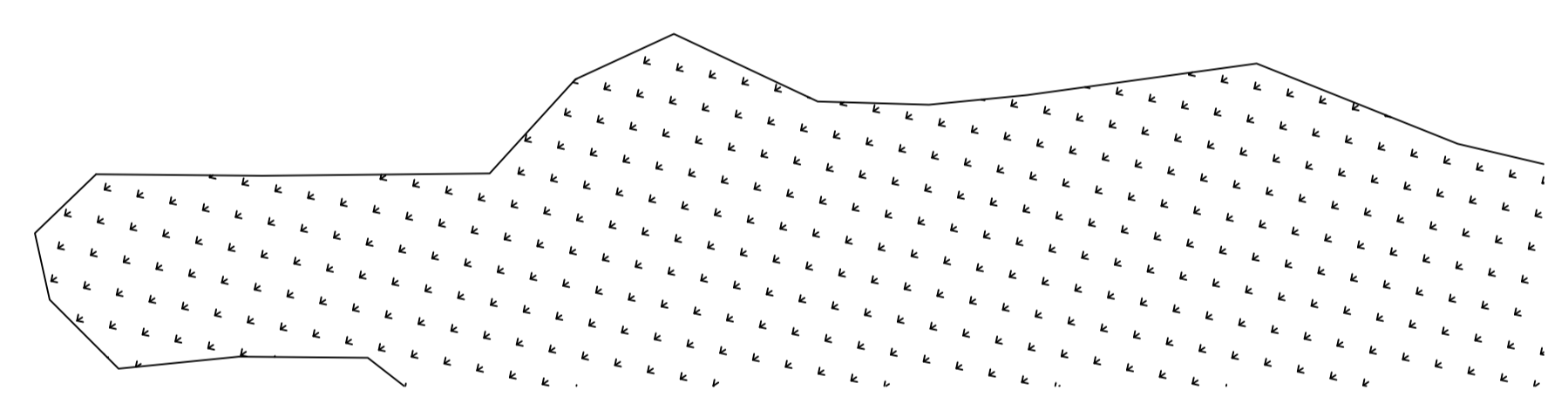


RELEVÉ PAR: —	CONCEPTEUR: J. GRAVEL
DESSINÉ PAR: F. LAGACÉ	VÉRIFIÉ PAR: J. GRAVEL
VÉRIFIÉ PAR: L. BEAUPRE	APPROUVÉ PAR: L. BEAUPRE
DATE: JANVIER 2010	ÉCHELLE: HOR. 1:500 VERT. 1:500
CONTRAT No. —	PLAN No. C-7

A:\300-MUNICIPAL\08\_254\_Secteur\_rivierain\_rue\_Jacques-Cartier\3-Plan en cours\Architecture de paysage - Mis en page A1.dwg  
1 juillet 2010 Francis Lagardé



RIVIÈRE DES OUTAOUAIS



COUPE 11  
ÉCHELLE DES COUPES 1:150

- LÉGENDE:**
- HERBIER AQUATIQUE
  - LIMITE NATURELLE DES HAUTES EAUX (L.N.H.E.) EXISTANTE
  - LIMITE NATURELLE DES HAUTES EAUX (L.N.H.E.) DÉPLACÉE
  - INTERVENTIONS PROPOSÉES:**
  - FIN DE REMBLAIS DE ROCHE
  - REMBLAIS DE ROCHE (EMPIÈTEMENT SOUS LA L.N.H.E.)
  - GALETS
  - GARDE-CORPS
  - CLOTURE
  - MURET DE PIERRES NATURELLES
  - PISTE CYCLABLE
  - PAVES DE BÉTON
  - PILOTIS (QUAIS & PASSERELLES)
  - QAIS FLOTTANT
  - BASSIN D'EAU-FONTAINE
  - ARBRE FEUILLU PROPOSÉ
  - ARBRE CONIFÈRE PROPOSÉ
  - ARBUSTES FEUILLUS PROPOSÉS (DENSITÉ DE 1.15 ARBUSTES/M.CA.)
  - VIVACES ET GRAMINÉES PROPOSÉES (DENSITÉ DE 5.60 PLANTS/M.CA.)
  - MOBILIERS PROPOSÉS:**
  - TABLE À PIQUE-NIQUE
  - BANC
  - PANIER À REBUTS
  - SUPPORT À VÉLOS
  - BOLLARD LUMINEUX
  - SCULPTURE / POINT D'INTÉRÊT
  - LIGNE DE COUPE
  - NUMÉRO DE COUPE
  - FEUILLET 00 SE TROUVE LA COUPE

Ce document ne doit pas être utilisé à des fins de construction

**NOTES**

Une copie conforme de tous les documents de travail comprenant, sans s'y limiter, l'original de ce document ou plan sont conservés par **CIMA**.

Toute modification effectuée sur ces documents ou plans ou aux documents connexes est prohibée sans l'autorisation écrite de l'ingénieur. Les modifications autorisées devront être scellées et signées par un ingénieur et ce dernier aura l'entière responsabilité de ces modifications.

La firme **CIMA** se dégage de toute responsabilité quant aux conséquences de ces modifications et de toute modification apportée à son insu.

EXISTANT	LÉGENDE	PROJETÉ
A	—	A
S	—	S
P	—	P
D	—	D
G	—	G
T	—	T
CA	—	CA
X	—	X
E	—	E

0 10 15 20 30 40 50

3	2010-07-01	AVANT PROJET DÉFINITIF FINAL - REV. COU	J. G.
2	2010-04-30	EMS POUR AVANT PROJET DÉFINITIF FINAL	J. G.
1	2010-02-15	EMS POUR AVANT PROJET DÉFINITIF PRÉLIMINAIRE	J. G.
0	2010-01-29	EMS POUR COORDINATION	J. G.

REV. No.	DATE	NATURE	PAR	APPROUVÉ

**BEAUPRÉ Associés** 20 ans d'expérience  
Architecture de paysage • design urbain

**CIMA** 20 ans d'expérience  
Ingénierie • Architecture • Urbanisme

**CIMA** G001740-000

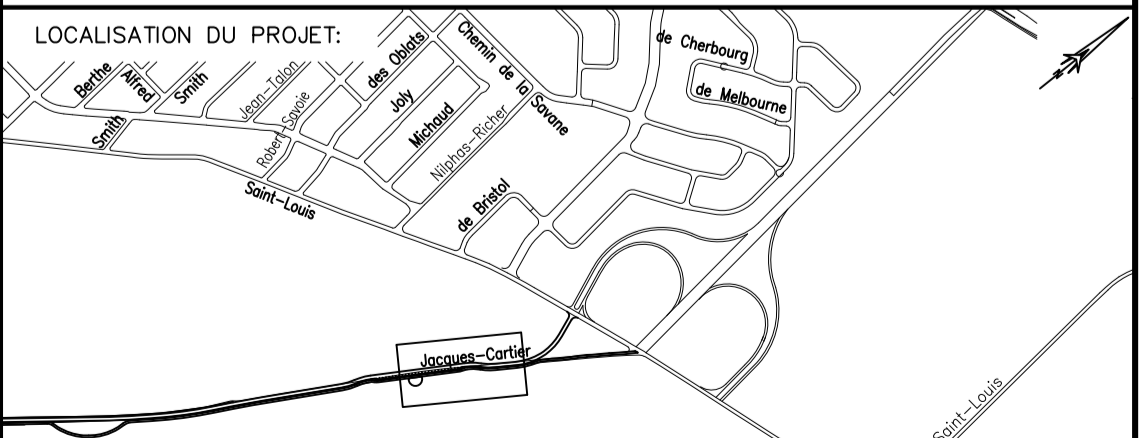
ISO 9001

420, boul. Maloney Est, bureau 201  
Gatineau (Québec) J8P 1E7  
Téléphone : (819) 663-9294  
Télécopieur : (819) 663-0884  
www.cima.ca

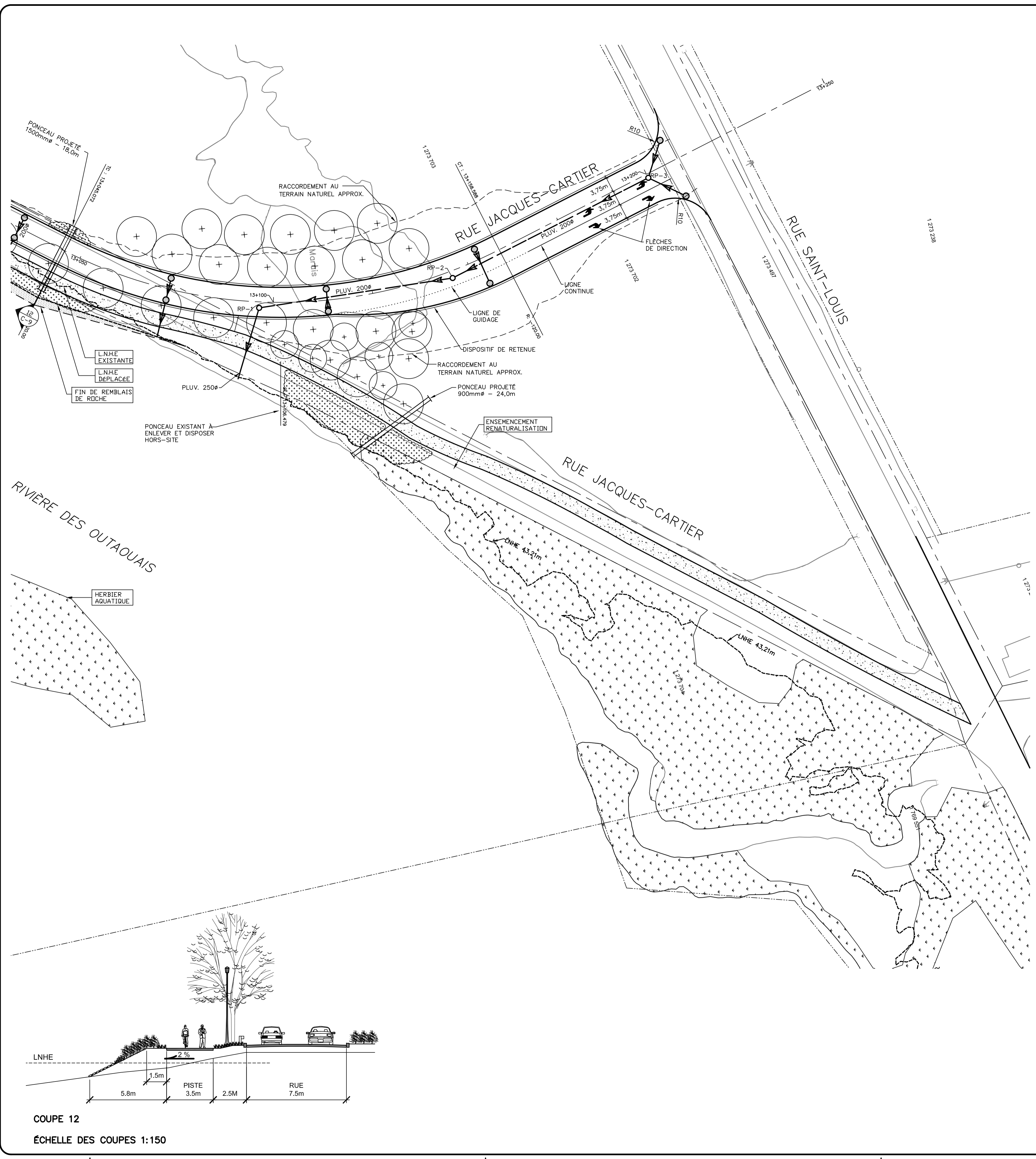
**Ville de Gatineau**

NOM DU PROJET:  
**ÉTUDE D'IMPACTS  
RUE JACQUES-CARTIER**

NOM DU FEUILLET:  
**RUE JACQUES-CARTIER  
DU CH. 12+800 AU CH. 13+050**



RELEVÉ PAR: —	CONCEPTEUR: J. GRAVEL
DESSINÉ PAR: F. LAGACÉ	VÉRIFIÉ PAR: J. GRAVEL
VÉRIFIÉ PAR: L. BEAUPRÉ	APPROUVÉ PAR: L. BEAUPRÉ
DATE: JANVIER 2010	ÉCHELLE: HOR. 1:500 VERT. 1:500
RÈGLEMENT No. —	PLAN No. C-8



**NOTES**

Une copie conforme de tous les documents de travail comprenant, sans s'y limiter, l'original de ce document ou plan sont conservés par **CIMA**.

Toute modification effectuée sur ces documents ou plans ou aux documents connexes est prohibée sans l'autorisation écrite de l'ingénieur. Les modifications autorisées devront être scellées et signées par un ingénieur et ce dernier aura l'entière responsabilité de ces modifications.

La firme **CIMA** se dégage de toute responsabilité quant aux conséquences de ces modifications et de toute modification apportée à son insu.

EXISTANT	LÉGENDE	PROJETÉ
A	AQUEDUC	A
S	ÉGOUT SANITAIRE	S
P	ÉGOUT PLUVIAL	P
D	DIRAIN	D
G	CONDUITE - GAZ NATUREL	G
T	CONDUIT SOUTERRAIN - TÉLÉPHONE	T
CA	CONDUIT SOUTERRAIN - CÂBLE	CA
X	CLOTURE	X
E	CONDUIT SOUTERRAIN - ÉLECTRICITÉ	E
	CONDUIT AÉRIEN - ÉLECTRICITÉ	
	LIMITE DES LOTS	
	SERVITUDE	
	HAUT DE TALUS	
	CENTRE DE FOSSE	
	BAS DE TALUS	
	BOISE	
	PASSAGE À NIVEAU	
	MAT	
	PUISARD	
	REGARD-PUISARD	
	REGARD	
	BORNE D'INCENDIE	
	VANNE D'AQUEDUC	
	RÉDUIT	
	TE	
	CHAMBRE DE VANNE	
	SERVICE PRIVÉ (AQUEDUC)	
	PURGEUR	
	VANNE GAZ NATUREL	
	ENSEIGNE ARRÊT	
	FEUX DE CIRCULATION	
	POTEAU ÉLECTRICITÉ	
	POTEAU TÉLÉPHONE	
	POTEAU ÉLECT.-TEL.-LAMPADAIRE	
	POTEAU ÉLECT.-TEL.-TRANSFORMATEUR	
	LAMPADAIRE PRIVÉ	
	PUITS D'ACCÈS ÉLECTRICITÉ	
	PUITS D'ACCÈS TÉLÉPHONE	
	REPERE D'ARPENTAGE	
	ÉLEVATION	+ 99,000

3	2010-07-01	AVANT PROJET DÉFINITIF FINAL - REV. CCM	J. G.
2	2010-04-30	EMIS POUR AVANT PROJET DÉFINITIF FINAL	J. G.
1	2010-02-15	EMIS POUR AVANT PROJET DÉFINITIF PRÉLIMINAIRE	J. G.
0	2010-01-29	EMIS POUR COORDINATION	J. G.

REV. No.	DATE	NATURE	PAR	APPROUVÉ

**BEAUPRÉ Associés** 20 ans d'expérience  
 Architecture de paysage • design urbain

2015, 1001 Duguid Street, Suite 100, Québec, QC G1R 4K6  
 T 418 381-0222 F 418 381-0223  
 C beaupre@beaupre.com

**CIMA** G001740-000

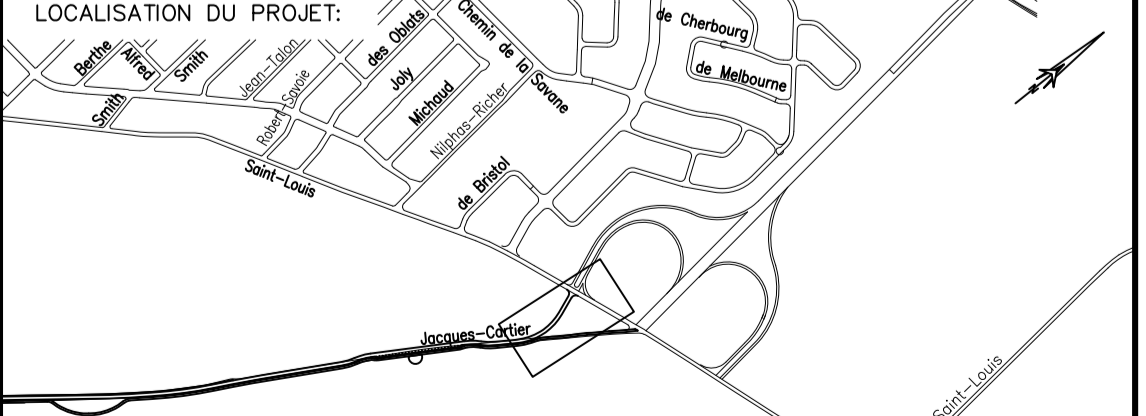
ISO 9001

420, boul. Maloney Est, bureau 201  
 Gatineau (Québec) J8P 1E7  
 Téléphone : (819) 663-9294  
 Télécopieur : (819) 663-0884  
 www.cima.ca

**Ville de Gatineau**

NOM DU PROJET:  
**ÉTUDE D'IMPACTS  
 RUE JACQUES-CARTIER**

NOM DU FEUILLET:  
**RUE JACQUES-CARTIER  
 DU CH. 13+050 AU CH. 13+250**



RELEVÉ PAR: -	CONCEPTEUR: J. GRAVEL
DESSINÉ PAR: F. LAGACÉ	VÉRIFIÉ PAR: J. GRAVEL
VÉRIFIÉ PAR: L. BEAUPRÉ	APPROUVÉ PAR: L. BEAUPRÉ
DATE: JANVIER 2010	ÉCHELLE: HOR. 1:500 VERT. 1:500
RÈGLEMENT No. -	PLAN No. C-9
CONTRAT No. -	

**LÉGENDE:**

	HERBIER AQUATIQUE		ARBRE FEUILLU PROPOSÉ
	LIMITE NATURELLE DES HAUTES EAUX (L.N.H.E.) EXISTANTE		ARBRE CONIFÈRE PROPOSÉ
	LIMITE NATURELLE DES HAUTES EAUX (L.N.H.E.) DÉPLACÉE		ARBUSTES FEUILLUS PROPOSÉS (DENSITÉ DE 1.15 ARBUSTES/M.CA.)
<b>INTERVENTIONS PROPOSÉES:</b>			
	FIN DE REMBLAIS DE ROCHE		VIVACES ET GRAMINÉES PROPOSÉES (DENSITÉ DE 5.60 PLANTS/M.CA.)
	REMBLAIS DE ROCHE (EMPIÈTEMENT SOUS LA L.N.H.E.)	<b>MOBILIERS PROPOSÉS:</b>	
	GALETS		TABLE À PIQUE-NIQUE
	GARDE-CORPS		BANC
	CLOTURE		PANIER À REBUTS
	MURET DE PIERRES NATURELLES		SUPPORT À VÉLOS
	PISTE CYCLABLE		BOLLARD LUMINEUX
	PAVÉS DE BÉTON		SCULPTURE / POINT D'INTÉRÊT
	PILOTIS (QUAIS & PASSERELLES)		LIGNE DE COUPE
	QUAIS FLOTTANT		NUMÉRO DE COUPE
	BASSIN D'EAU-FONTAINE		FEUILLET 00 SE TROUVE LA COUPE

Ce document ne doit pas être utilisé à des fins de construction