

## **ANNEXE I**

**Photos des unités de paysage et du milieu humide offert en compensation et du ponceau (ch. 12 +800)**





1. Unité : 1.BU.P.FI



2. Unité : 1.BU.P.FI



3. Unité : 1.BU.P.FI



4. Unité : 1.BU.P.FI



5. Unité : 2.BU.P.OU



6. Unité : 2.BU.P.OU

Rue Jacques-Cartier – Étude d'impact

ANALYSE VISUELLE – UNITÉ DE PAYSAGE

Octobre 2009

**CIMA**

**BEAUPTRÉ**  
Associés  
Architecture de paysage + design urbain



7. Unité : 2.BU.P.OU



8. Unité : 13.FO.P.FE (arrière-plan)



9. Unité : 2.BU.P.OU



10. Unité : 3.BU.P.FE



11. Unité : 4.BV.P.OU



12. Unité : 4.BV.P.OU

Rue Jacques-Cartier – Étude d'impact

ANALYSE VISUELLE – UNITÉ DE PAYSAGE

Octobre 2009

**CIMA**

**BEAUPRÉ**  
Associés  
Architecture de paysage + design urbain



13. Unité : 13.FO.P.FE (arrière-plan)  
9.PA.R.OU (avant-plan)



14. Unité : 5.BV.P.FI



15. Unité : 6.FO.P.FE



16. Unité : 7.BV.P.OU



17. Unité : 8.MA.O.FE



18. Unité : 8.MA.O.FE

Rue Jacques-Cartier – Étude d'impact

ANALYSE VISUELLE – UNITÉ DE PAYSAGE

Octobre 2009

**CIMA**

**BEAUPRÉ**  
Associés  
Architecture de paysage + design urbain



19. Unité : 8.MA.O.FE (à droite)



20. Unité : 11.BV.0.FE



Sources: Panoramic

21. Unité : 9.PA.P.OU

**MILIEU OFFERT EN COMPENSATION**



**Photographie 1**  
Cliché pris le 3 aout 2008



**Photographie 2**  
Cliché pris le 3 aout 2008



**Photographie 3**  
Cliché pris le 3 aout 2008



**Photographie 4**  
Cliché pris le 3 aout 2008





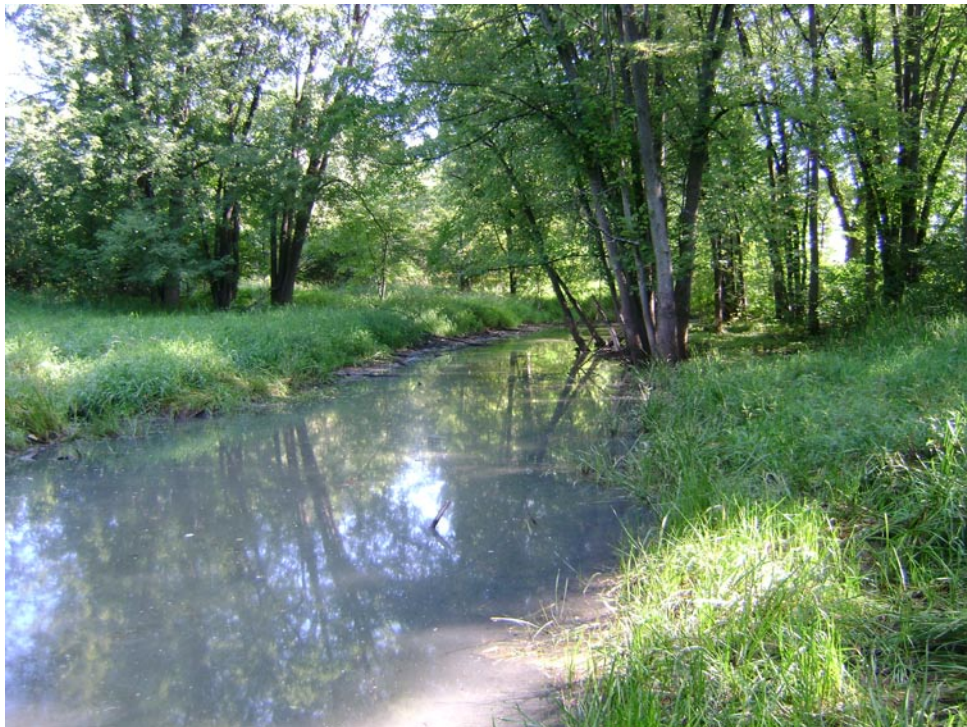
**Photographie 5**  
Cliché pris le 3 aout 2008



**Photographie 6**  
Cliché pris le 3 aout 2008



**Photographie 7**  
Cliché pris le 27 aout 2009



**Photographie 8**  
Cliché pris le 27 aout 2009



**Photographie 9**  
Cliché pris le 27 aout 2009



**Photographie 10**  
Cliché pris le 27 aout 2009



**Photographie 11**  
Cliché pris le 27 août 2009



**Photographie 12**  
Cliché pris le 14 avril 2009



**Photographie 13**  
Cliché pris le 14 avril 2009



**Photographie 14**  
Cliché pris le 14 avril 2009



**Photographie 15**  
Cliché pris le 14 avril 2009



**Photographie 16**  
Cliché pris le 14 avril 2009

**Ponceau existant**



**Photographie 17**  
Vue sur le ponceau, côté milieu humide  
Cliché pris le 3 août 2008



**Photographie 18**  
Vue sur le ponceau, côté milieu humide  
Cliché pris le 27 août 2009



**Photographie 19**  
Vue sur le ponceau, côté rivière des Outaouais  
Cliché pris le 27 aout 2009