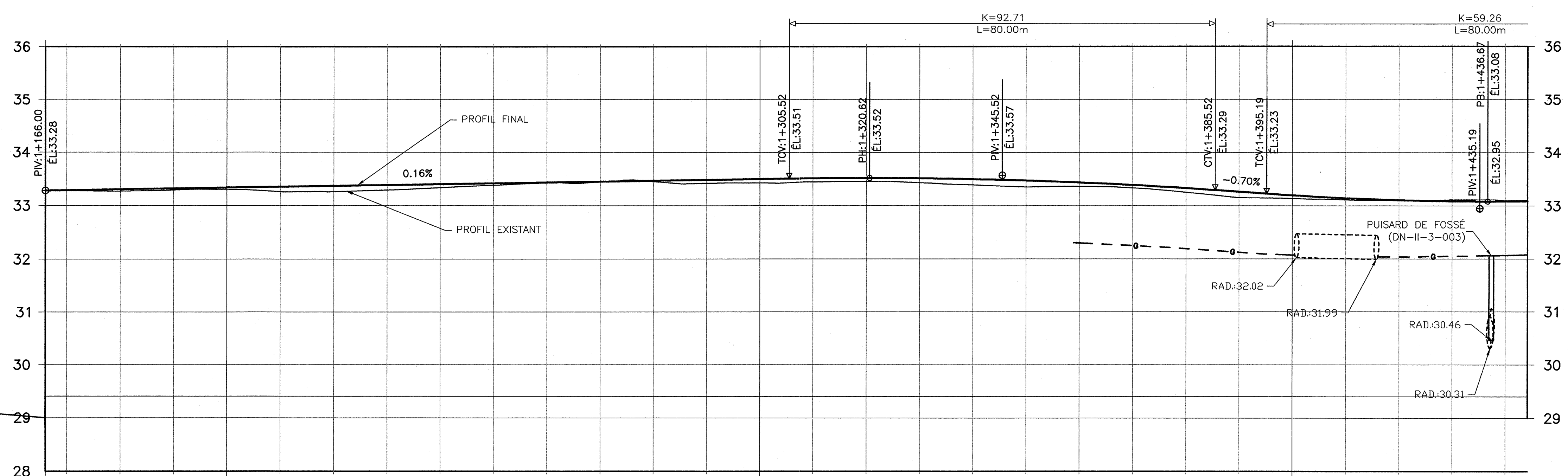


Rivière Yamaska



	1+166	1+200	1+300	1+400
PAVAGE GAUCHE			33.38	33.12
LIGNE D'OPÉRATION			33.45	33.08
PAVAGE DROIT			33.40	33.01
TERRAIN NATUREL	33.28	33.28	33.43	33.10
DÉVERS	1+166.0 2.00%			1+394.7 2.00%

2010-09-24	EMIS POUR SOUSMISSION	J.D.
2009-11-27	EMIS POUR COMMENTAIRES	J.D.
AAAA-MM-JJ	Modifications (nature)	Par
	Date d'émission du plan	
Mandataire		
2405 Fernand-Lafontaine, Longueuil (Québec) J4N 1N7 Téléphone: (450) 679-7220 / Télécopieur: (450) 670-9076 Sans frais: 1-866-217-5628		
Sceau		
Jocelyn Drouin, ing.		
Équipe technique		
The Nghia Nguyen, ing. Francis Désilets, ing. John Lam, tech.		
Transports Québec		
Unité administrative		
Direction Générale de Montréal et de l'Ouest Direction de L'Est-de-la-Montérégie Service des Projets		
Titre		
PLAN ET PROFIL CH.: 1+166 AU CH.: 1+440		
Echelles horizontale 1: 500 verticale 1: 50		
Numéro de plan CH-8606-154-84-0130		
Identification de regroupement 7 / 23		