
Annexe 2 Dossier photographique



Photo n° 1. Groupement à *Phalaris arundinacea*



Photo n° 2. Groupement à *Phalaris arundinacea* et *Carex* sp



Photo n° 3. Groupement à *Phalaris arundinacea*



Photo n° 4. Groupement à *Lycopodium americanum*



Photo n° 5.

↑ Groupement à *Carex* sp

Photo n° 6.

→ Groupement à *Phragmites communis* et *Phalaris arundinacea*





Photo n° 7.

↑ Groupement à *Phragmites communis* et *Phalaris arundinacea* sur la rive gauche de la rivière, près du pont du CN

Photo n° 8.

→ Groupement à *Phalaris arundinacea*



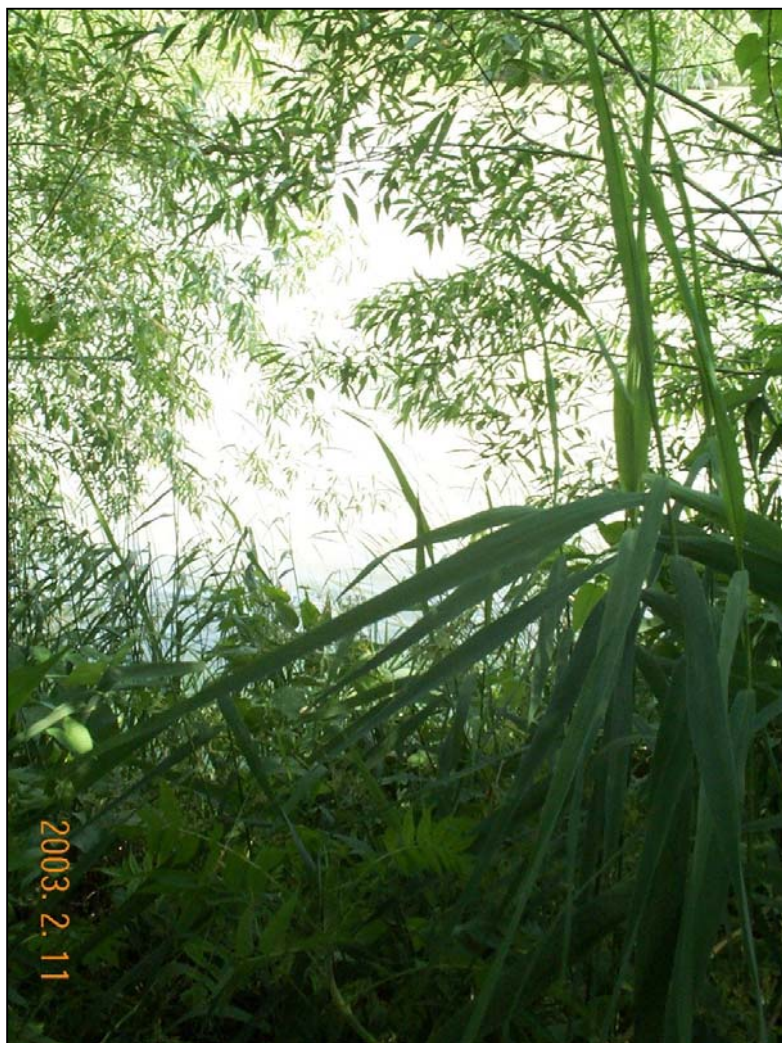


Photo n° 9. Groupement à *Phragmites communis*



Photo n° 10. Groupement à *Phragmites communis*



Photo n° 11. Groupement à *Iris versicolor*

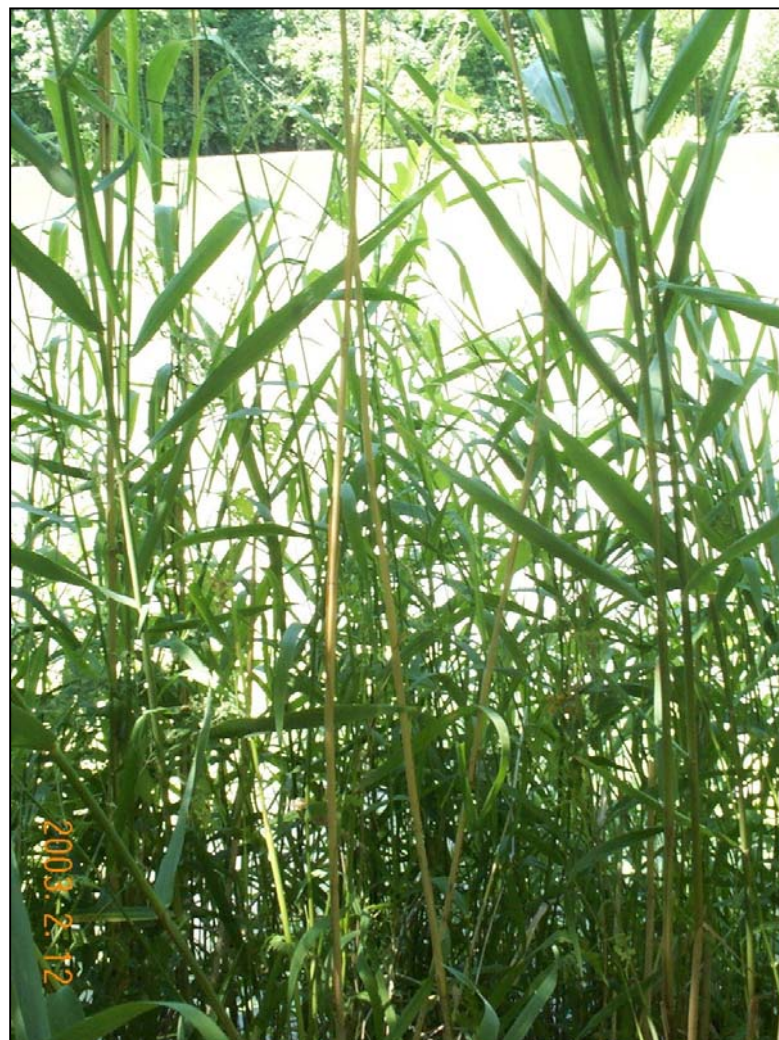


Photo n° 12. Groupement à *Phragmites communis* et *Phalaris arundinacea* situé près des émissaires



Photo n° 13. ←

Photo n° 14. ↑

Groupement à *Typha angustifolia* sur la rive droite de la rivière,
près du pilier du pont du CN
Groupement à *Iris versicolor*



Photo n° 15. Milieu humide sur la rive gauche de la rivière, près de la digue Howard-Smith



Photo n° 16. Vue sur l'herbier aquatique, composé de *Hydrocharis morsus-ranae* et de *Carex sp.* situé sur la rive gauche de la rivière, sous le pont du CN



Photo n° 17. ←
Photo n° 18. ↑

Herbier aquatique composé de *Carex* sp.
Groupement à *Nymphaea* sp. sur la rive droite de la rivière