
Annexe 2 Rapport Photographique



Photo n° 1. Secteur des travaux sur le tronçon amont de la rivière St-Louis – Photo prise à partir du pont ferroviaire

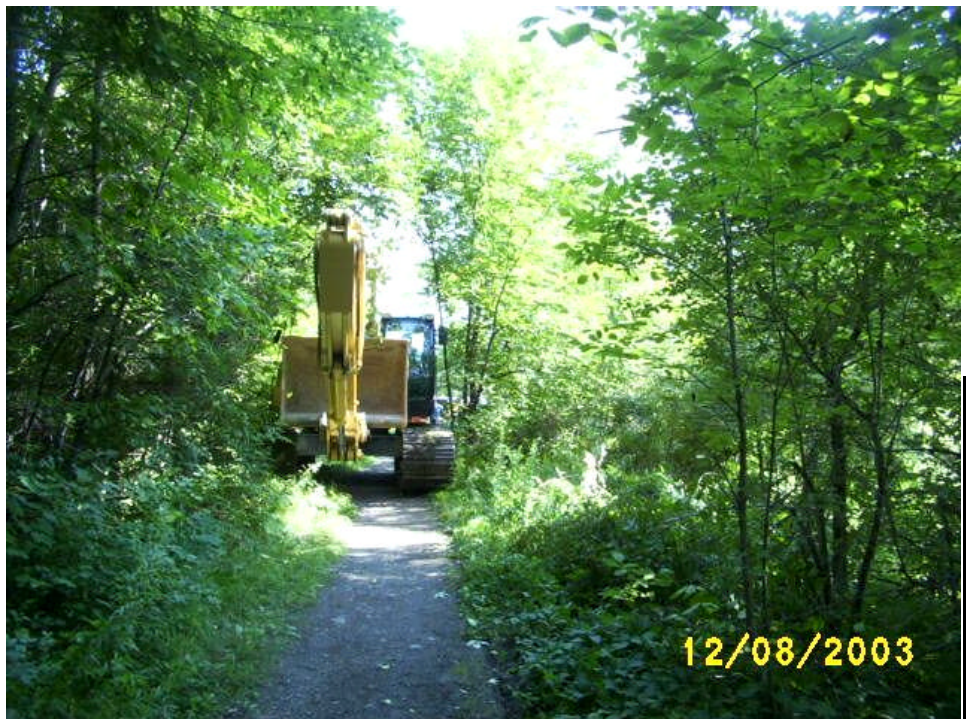


Photo n° 2. Accès au site des travaux via le sentier Robert (Chemin # 2)



Photo n° 3. Site des travaux et excavatrice utilisée



Photo n° 4. Début des travaux, Godet # 1 (note : membrane de polythène pour la protection du site)



Photo n° 5. ← Godet # 1, noter la couche d'argile raide sur le bout du Godet

Photo n° 6. → Godet # 1, noter la couche d'argile raide sur le bout du Godet



- Photo n° 7.** ← Dépôt du Godet # 1 à l'intérieur de la benne # 1 : sédiments liquides et silt et argile raide
- Photo n° 8.** → Benne # 1, Godet # 1



Photo n° 9. ↑ Benne # 1, Godet # 2

Photo n° 10. → Échantillonnage et description des matériaux





Photo n° 11. ← Description et prélèvement directement à partir du godet

Photo n° 12. → Prélèvement d'échantillons



Photo n° 13. Présence de déchets, coffre-fort dans le Godet # 4, Benne # 1



Photo n° 14. Prélèvement des échantillons dans la benne # 1, suite au transport à l'aide d'une rétrocaveuse



Photo n° 15. Prélèvement des échantillons dans la benne # 1, suite au transport, à l'aide d'une rétrocaveuse



Photo n° 16. Benne # 1, prélèvement des échantillons. Noter la consistance des sédiments suivant leur transport au site d'enfouissement



Photo n° 17. Bassin de traitement # 6 avant le déversement de la benne # 1



Photo n° 18. Comportement liquide des sédiments avant le déversement de la benne #1



Photo n° 19. Déversement de la benne # 1



Photo n° 20. Déversement de la benne # 1



Photo n° 21. Migration des sédiments dans le bassin # 6



Photo n° 22. Nettoyage des équipements



Photo n° 23. Description des sols naturels



Photo n° 24. Suite des travaux, environ 3,2 m de profondeur (Godet # 8, benne # 2)



Photo n° 25. Description des sols et des sédiments



Photo n° 26. Présence de cailloux dans le till



Photo n° 27. Benne #2 avant son acheminement au site d'enfouissement de PPG



Photo n° 28. Benne # 2, suivant le transport au site d'enfouissement



Photo n° 29. Prélèvement d'échantillons dans la benne # 2



Photo n° 30. Bloc récupéré dans le till



Photo n° 31. Déversement de la benne #2, matériau fluide



Photo n° 32. La totalité du contenu de la benne a été déversé dans le bassin # 6



Photo n° 33. État du site de prélèvement suite aux travaux

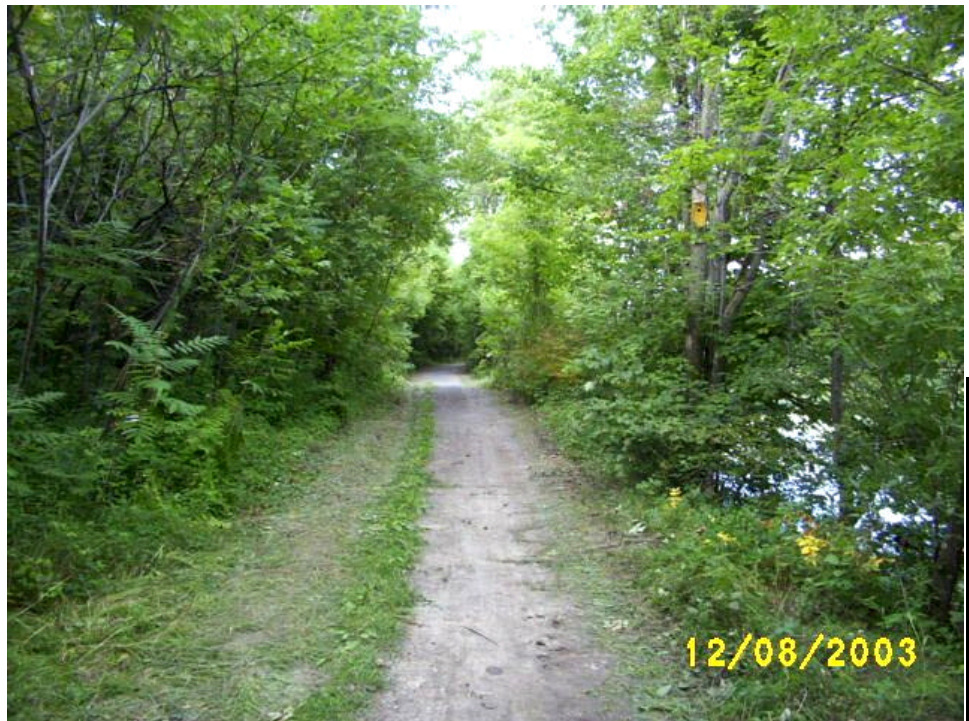


Photo n° 34. État du sentier Robert suite aux travaux à la démobilité de la machinerie



Photo n° 35. État de la barrière suivant sa reconstruction à la fin des travaux



Photo n° 36. État de la montée (chemin d'accès # 3) vers le garage municipal suite aux travaux



Photo n° 37. ↑ Essai d'affaissement sur un échantillon contenant très peu de modules d'argile (benne # 1)

Photo n° 38. → Essai d'affaissement sur un échantillon plus visqueux, contenant du till (benne # 2)

