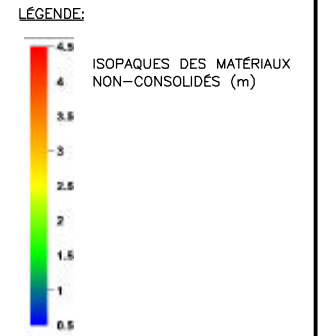
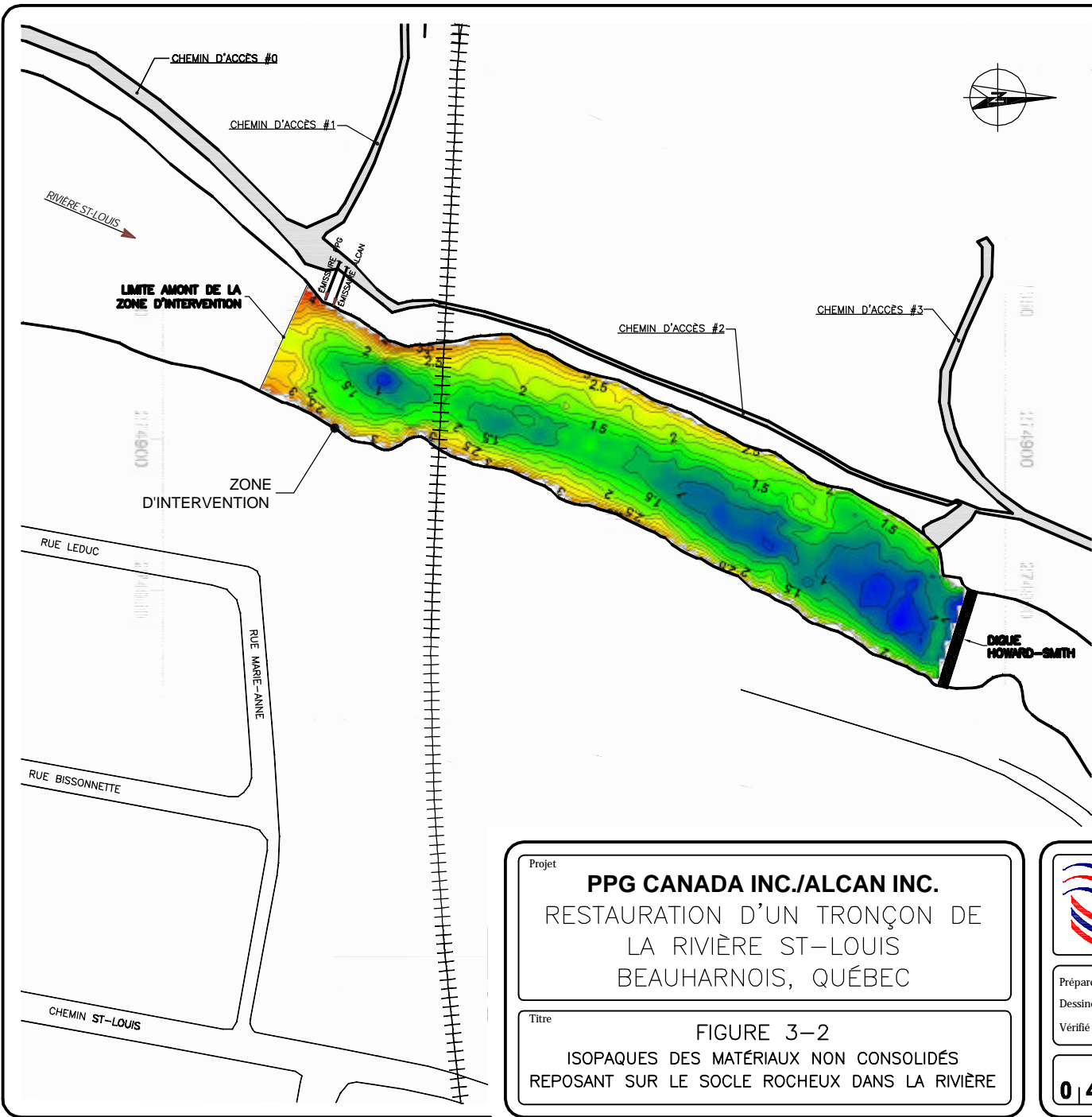


G:\045\0450870\CAD\ACTIF.190\190RE0030-00.DWG



- NOTES:**
- 1- Système de coordonnées: MTM-83.
 - 2- Isopaques des matériaux non-consolidés: 0,25 m.
 - 3- Épaisseur des matériaux non-consolidés calculée en soustrayant l'élévation du roc de celle du lit de la rivière (bathymétrie).

| | |
|--------|---|
| Projet | PPG CANADA INC./ALCAN INC. RESTAURATION D'UN TRONÇON DE LA RIVIÈRE ST-LOUIS BEAUHARNOIS, QUÉBEC |
| Titre | FIGURE 3-2 ISOPAQUES DES MATÉRIEAUX NON CONSOLIDÉS REPOSANT SUR LE SOCLE ROCHEUX DANS LA RIVIÈRE |

| | | | | | |
|--------------------------|-------------|---|---------------|------------------|----------|
| DESSAU SOPRIN | | Dessau-Soprin inc. 1060, rue University, bureau 600 Montréal (Québec) H3V 4B3 Téléphone: (514) 281-1010 Télécopieur: (514) 281-1060 | | | |
| Préparé | S. POIRIER | Discipline | RE | Chargé de projet | B. ALLEN |
| Dessiné | F. BOUDREAU | Échelle | S.É. | Extrait de: | Rév.: |
| Vérifié | B. ALLEN | Date | 2004-02-18 | | |
| Projet | Lot | Disc. | No. Dessin | Rév. | |
| 0450870 | 190 | RE | 003000 | | |