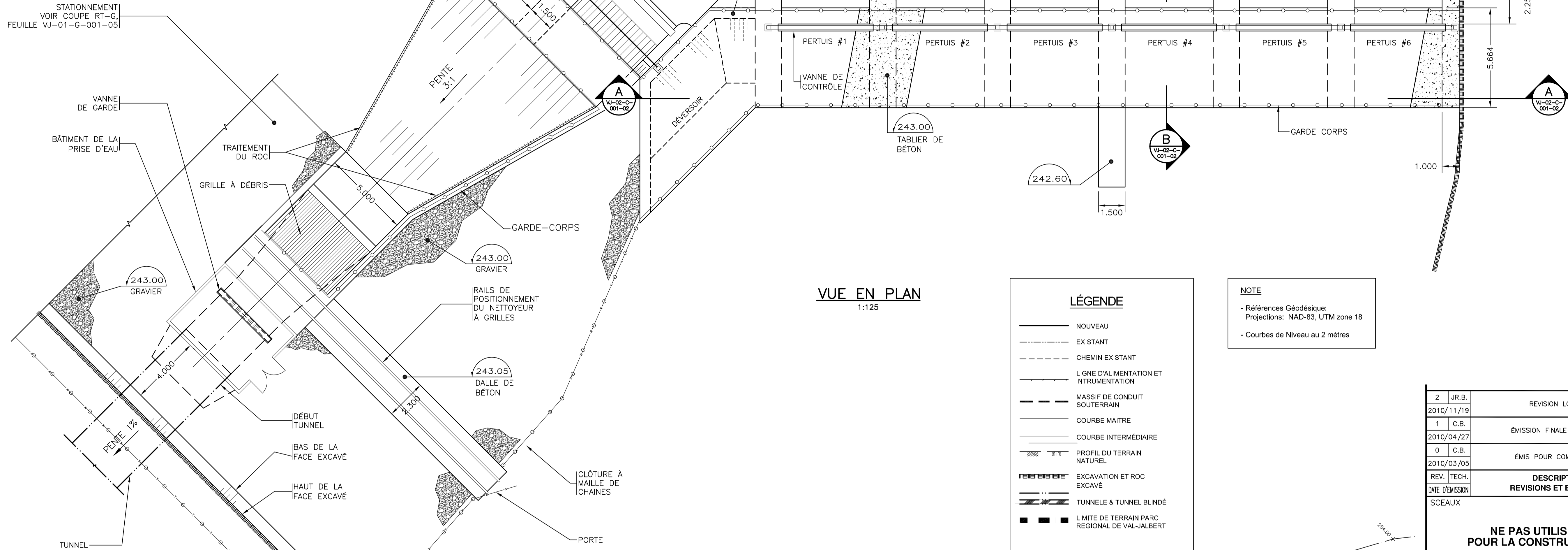


STATIONNEMENT
VOIR COUPE RT-6
FEUILLE VJ-01-C-001-05



VUE EN PLAN
1:125

LÉGENDE

	NOUVEAU
	EXISTANT
	CHEMIN EXISTANT
	LIGNE D'ALIMENTATION ET INSTRUMENTATION
	MASSIF DE CONDUIT SOUTERRAIN
	COURBE MAITRE
	COURBE INTERMÉDIAIRE
	PROFIL DU TERRAIN NATUREL
	EXCAVATION ET ROC EXCAVÉ
	TUNNEL & TUNNEL BLINDÉ
	LIMITE DE TERRAIN PARC REGIONAL DE VAL-JALBERT

NOTE

- Références Géodésique: Projections: NAD-83, UTM zone 18
- Courbes de Niveau au 2 mètres

2	JR.B.	REVISION LOT C2
2010/11/19		
1	C.B.	ÉMISSION FINALE - LOT C2
2010/04/27		
0	C.B.	ÉMIS POUR COMMENTAIRE
2010/03/05		
REV. TECH.		DESCRIPTION
DATE D'ÉMISSION		REVISIONS ET ÉMISSIONS

**NE PAS UTILISER
POUR LA CONSTRUCTION**

BPR
BPR-ENERGIE INC.
2835 rue Hertel
Sherbrooke (QC) Canada J1L 1Y3
Téléphone: (819) 562-7266
Télécopieur: (819) 562-7210

CLIENT
**SOCIÉTÉ DE L'ÉNERGIE
COMMUNAUTAIRE
DU LAC SAINT-JEAN**

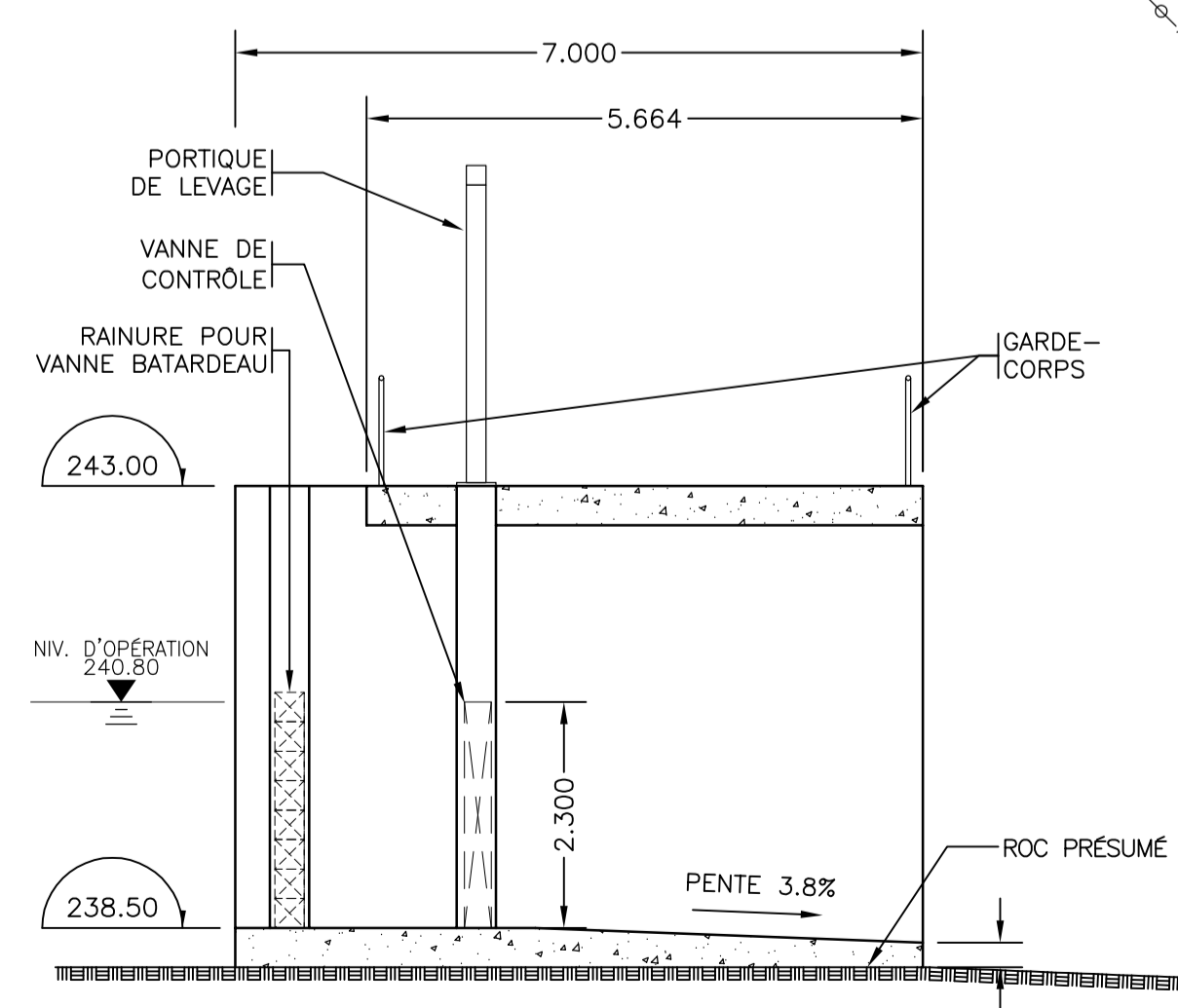
PROJET
**DÉVELOPPEMENT DU SITE
HYDROÉLECTRIQUE
CENTRALE VAL-JALBERT**

TITRE
BARRAGE
VUE EN PLAN & COUPES

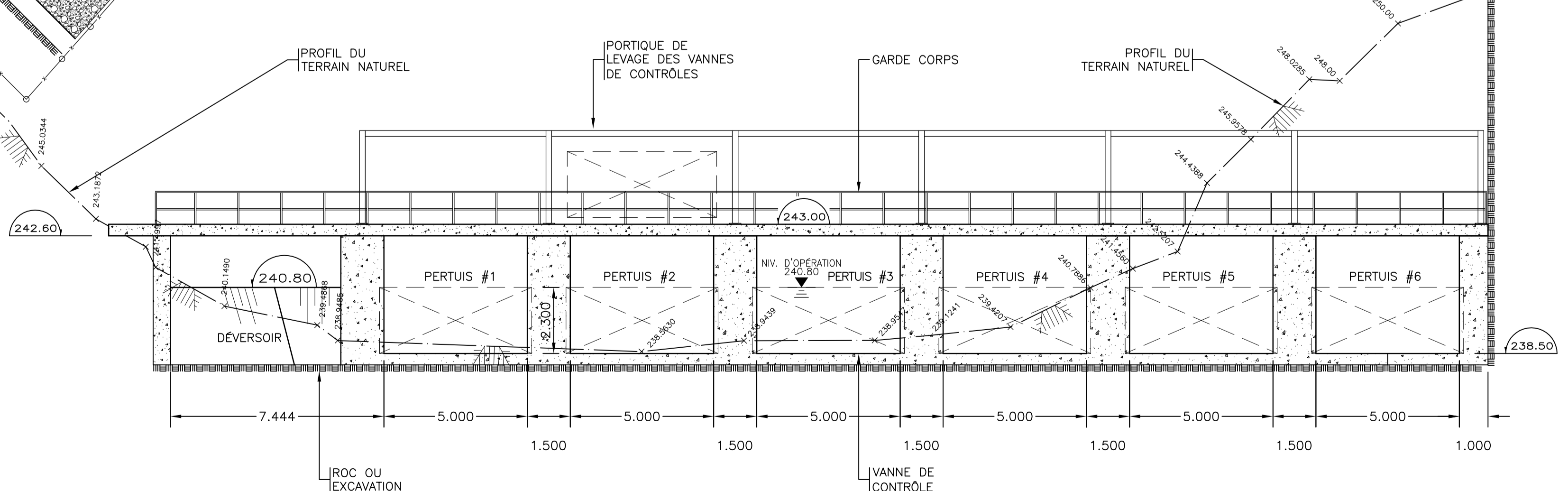
date	conçu	dessiné	approuvé
Fév. 2010	J.G. Tech.	C.B. Tech.	P.B. Ing.
échelle	projet consultant	projet client	
Indiquée	01764		

dessin numero
VJ-02-C-001-02

revision
2



COUPE B
1:75



COUPE - BARRAGE À PERTUIS A
1:125

FORMAT A1 métrique 841x594.5