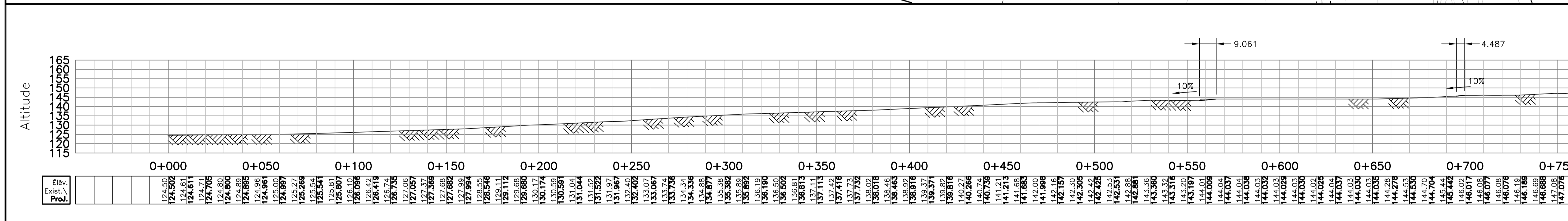


VUE EN PLAN – ROUTE D'ACCÈS
1:2500

NOTE
- Références Géodésique:
Projections: NAD-83, UTM zone 18
- Courbes de Niveau au 2 mètres

- LÉGENDE**
- NOUVEAU
 - - - EXISTANT
 - - - - - CHEMIN EXISTANT
 - - - - - LIGNE D'ALIMENTATION ET INSTRUMENTATION
 - - - - - MASSIF DE CONDUIT SOUTERRAIN
 - - - - - COURBE MAÎTRE
 - - - - - COURBE INTERMÉDIAIRE
 - - - - - PROFIL DU TERRAIN NATUREL
 - - - - - EXCAVATION ET ROC EXCAVÉ
 - - - - - TUNNEL & TUNNEL BLINDÉ
 - - - - - LIMITE DE TERRAIN PARC REGIONAL DE VAL-JALBERT
 - - - - - TERRAIN NATUREL AVANT EXCAVATION
 - - - - - LIMITE DE L'EXCAVATION
 - - - - - LIMITE HAUT DE TALUS
 - - - - - LIMITE BAS DE TALUS

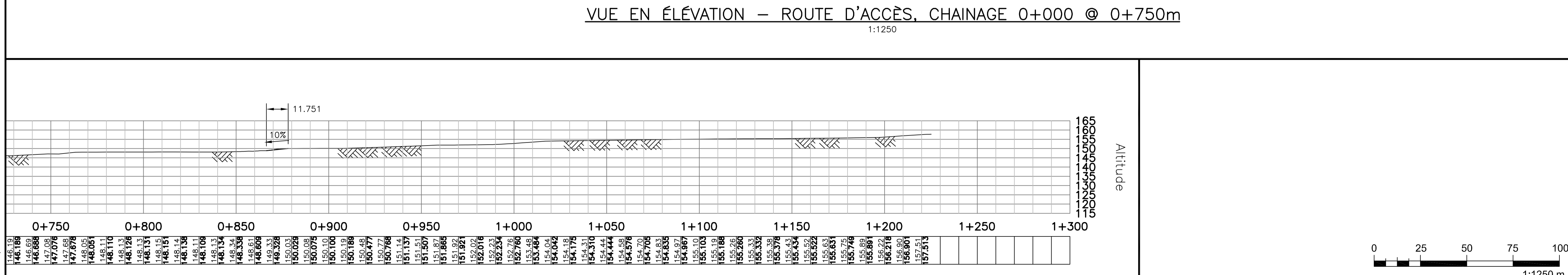


VUE EN ÉLEVATION – ROUTE D'ACCÈS, CHAINAGE 0+000 @ 0+750m
1:1250

0	C.B.	REVISION – LOT C2
2010/11/19	REV. TECH.	DESCRIPTION
	DATE D'EMISSION	REVISIONS ET EMISSIONS

**NE PAS UTILISER
POUR LA CONSTRUCTION**

BPR
BPR-ENERGIE INC.
2835 rue Hertel
Sherbrooke (QC) Canada J1L 1Y3
Téléphone: (819) 562-7266
Télécopieur: (819) 562-7210



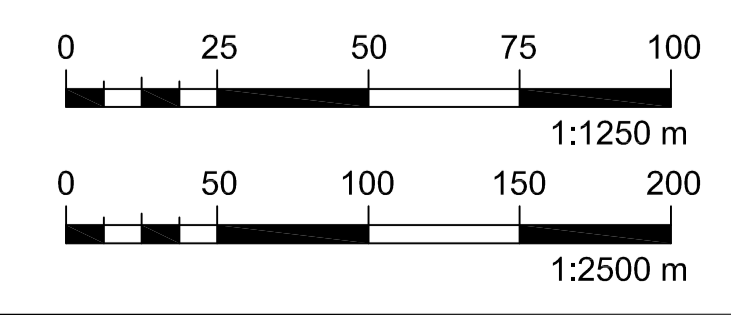
VUE EN ÉLEVATION – ROUTE D'ACCÈS, CHAINAGE 0+750 @ 1+225m
1:1250

CLIENT
**SOCIÉTÉ DE L'ÉNERGIE
COMMUNAUTAIRE
DU LAC SAINT-JEAN**

PROJET
**DÉVELOPPEMENT DU SITE
HYDROÉLECTRIQUE
CENTRALE VAL-JALBERT**

TITRE
LOCALISATION DU CHEMIN D'ACCÈS
AU BARRAGE – VUE EN PLAN ET COUPES
CHAINAGES 0+000 @ 1+225

date	conçu	dessiné	approuvé
Nov. 2010	J.G. Tech.	C.B. Tech.	P.B. Ing.
échelle	projet consultant	projet client	
Indiquée	01764		
	dessin numéro	révision	
	VJ-01-G-001-01	0	



FORMAT A1 métrique 841x594.5