

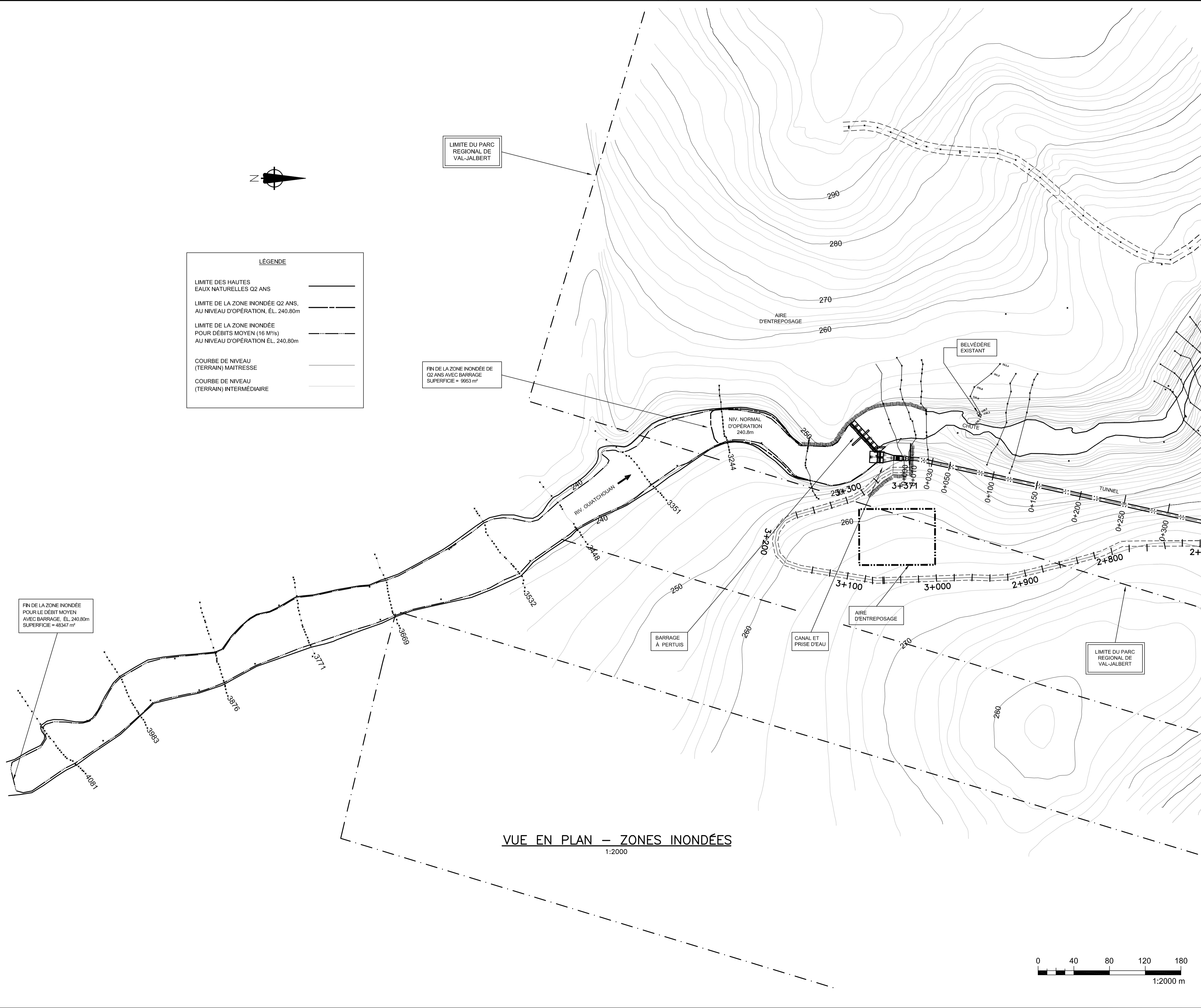


LÉGENDE	
LIMITE DES HAUTES EAUX NATURELLES Q2 ANS	—
LIMITE DE LA ZONE INONDÉE Q2 ANS, AU NIVEAU D'OPÉRATION, ÉL. 240.80m	- - - -
LIMITE DE LA ZONE INONDÉE POUR DÉBITS MOYEN (16 M³/s) AU NIVEAU D'OPÉRATION ÉL. 240.80m	· · · · ·
COURBE DE NIVEAU (TERRAIN) MAÎTRESSE	—
COURBE DE NIVEAU (TERRAIN) INTERMÉDIAIRE	—

LIMITE DU PARC REGIONAL DE VAL-JALBERT

FIN DE LA ZONE INONDÉE DE Q2 ANS AVEC BARRAGE SUPERFICIE = 9953 m²

FIN DE LA ZONE INONDÉE POUR LE DÉBIT MOYEN AVEC BARRAGE, ÉL. 240.80m SUPERFICIE = 48347 m²



NOTE
 - Références Géodésiques: Projections: NAD-83, UTM zone 18
 - Courbes de Niveau au 2 mètres

2	J.R.B.	REVISION - LOT C2
2010/11/19		
1	C.B.	ÉMISSION FINALE - LOT C2
2010/04/27		
REV. TECH.		DESCRIPTION
DATE D'ÉMISSION		REVISIONS ET ÉMISSIONS

NE PAS UTILISER POUR LA CONSTRUCTION

BPR BPR-ÉNERGIE INC.
 2835 rue Hertel
 Sherbrooke (QC) Canada J1L 1Y3
 Téléphone: (819) 562-7266
 Télécopieur: (819) 562-7210

CLIENT
SOCIÉTÉ DE L'ÉNERGIE COMMUNAUTAIRE DU LAC SAINT-JEAN

PROJET
DÉVELOPPEMENT DU SITE HYDROÉLECTRIQUE CENTRALE VAL-JALBERT

TITRE
 BARRAGE - ZONES INONDÉES NIVEAU D'OPÉRATION 240.80m

date	conçu	dessiné	approuvé
Jan. 2010	P.B. Ing.	C.B. Tech.	P.B. Ing.
échelle	projet consultant	projet client	
1:2000	01764		
	dessin numero	revision	
	VJ-00-G-002-02	2	

VUE EN PLAN - ZONES INONDÉES
 1:2000

