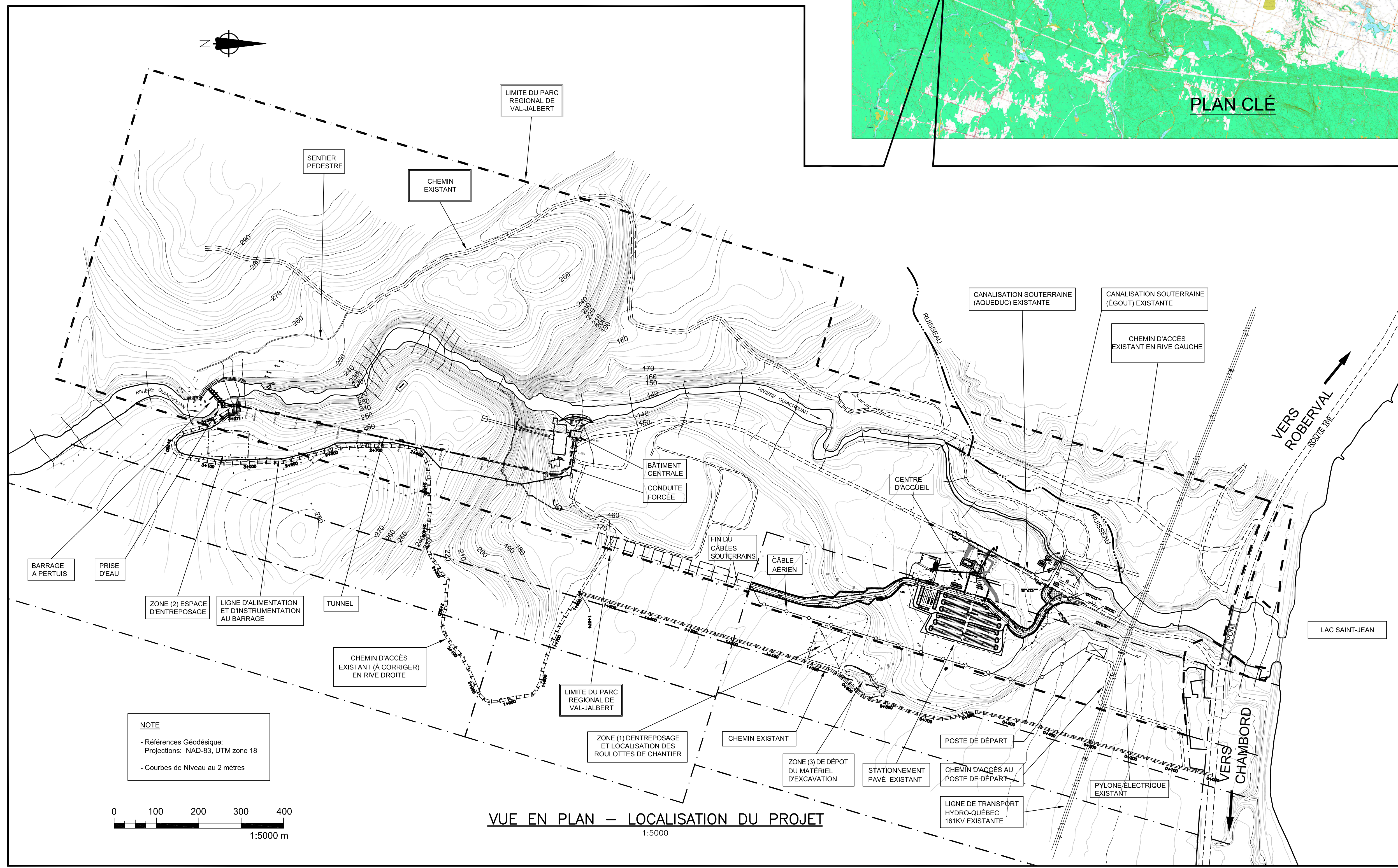
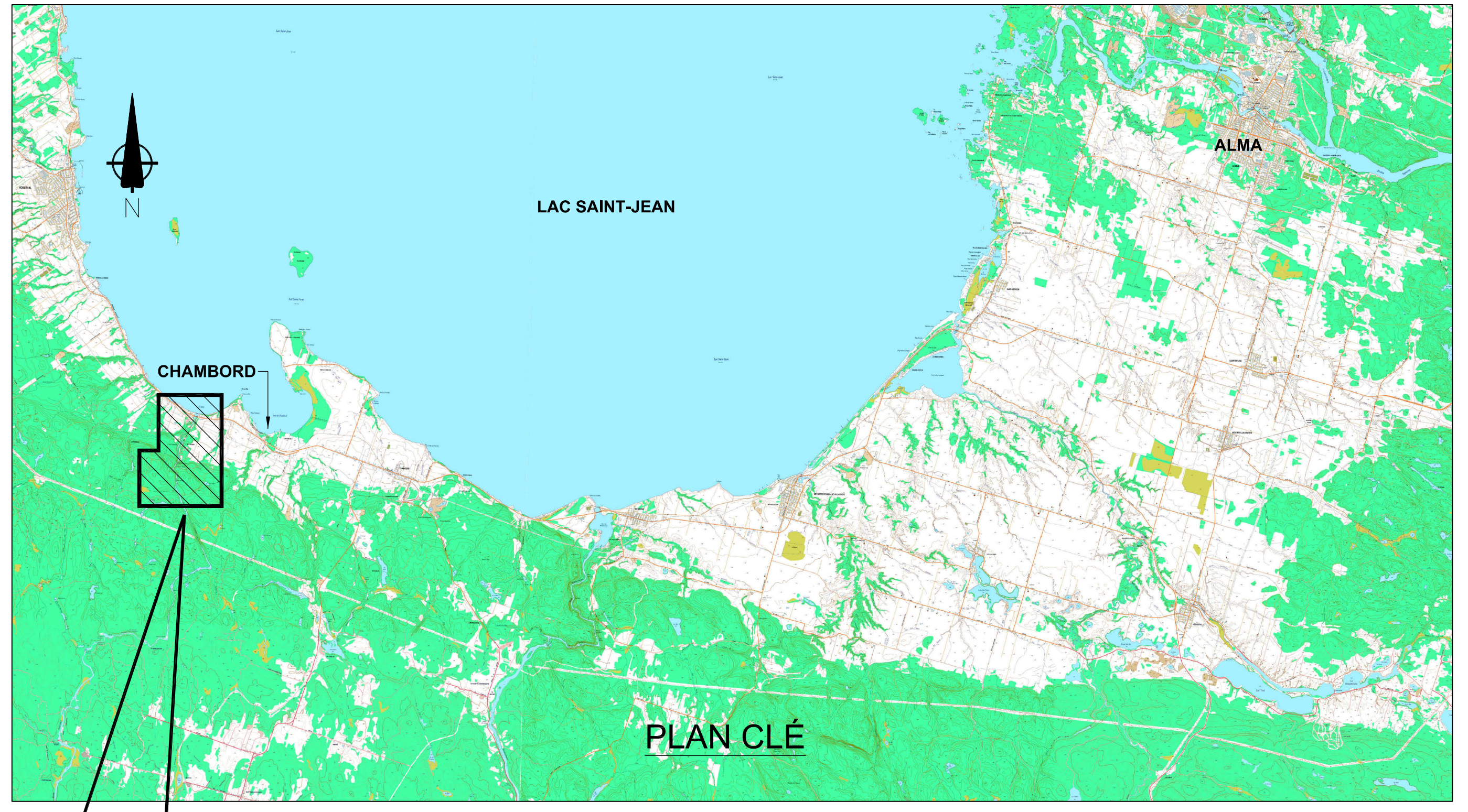


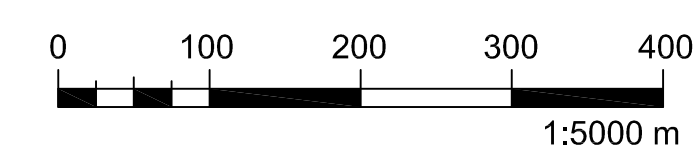
LÉGENDE

—	NOUVEAU
- - -	EXISTANT
- · - · -	CHEMIN EXISTANT
—+—+—+—	LIGNE D'ALIMENTATION ET INSTRUMENTATION
—+—+—+—	MASSIF DE CONDUIT SOUTERRAIN
—	COURBE MAÎTRE
—	COURBE INTERMÉDIAIRE
—	PROFIL DU TERRAIN NATUREL
—	EXCAVATION ET ROC EXCAVÉ
—	TUNNEL & TUNNEL BLINDÉ
—	LIMITE DE TERRAIN PARC REGIONAL DE VAL-JALBERT



NOTE

- Références Géodésique: Projections: NAD-83, UTM zone 18
- Courbes de Niveau au 2 mètres



VUE EN PLAN - LOCALISATION DU PROJET
1:5000

2	JR.B	REVISION - LOT C2
2010/11/19		
1	C.B.	EMISSION FINALE - LOT C2
2010/04/27		
0	C.B.	EMIS POUR COMMENTAIRE
2010/03/05		
REV. TECH.		DESCRIPTION REVISIONS ET EMISSIONS
DATE D'EMISSION		

NE PAS UTILISER POUR LA CONSTRUCTION

BPR BPR-ENERGIE INC.
2835 rue Hertel
Sherbrooke (QC) Canada J1L 1Y3
Téléphone: (819) 562-7266
Télécopieur: (819) 562-7210

CLIENT
SOCIÉTÉ DE L'ÉNERGIE COMMUNAUTAIRE DU LAC SAINT-JEAN

PROJET
DÉVELOPPEMENT DU SITE HYDROÉLECTRIQUE CENTRALE VAL-JALBERT

TITRE
PRÉSENTATION ET LOCALISATION DU PROJET

date	conçu	dessine	approuve
Déc. 2009	J.G. Tech.	C.B. Tech.	P.B. Ing.
échelle	projet consultant	projet client	
1:5000	01764		

dessin numero
VJ-00-G-000-00 revision
2