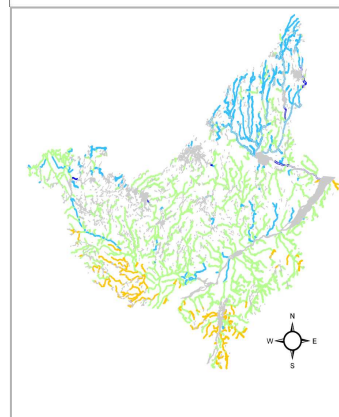
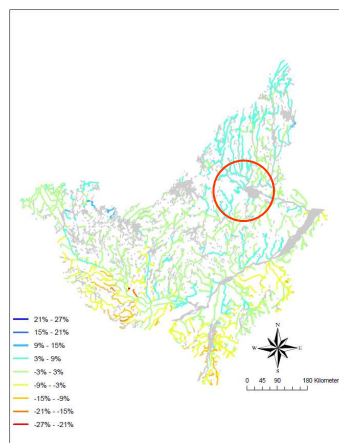


Résultats

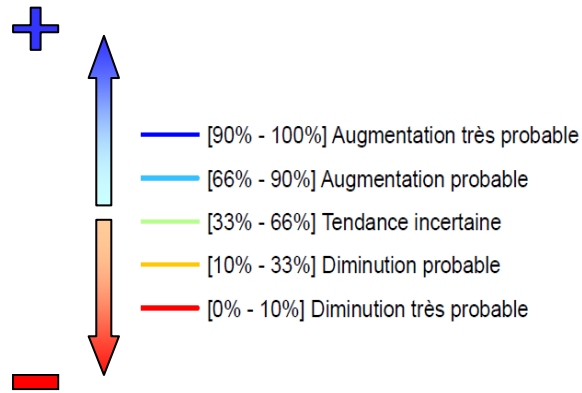
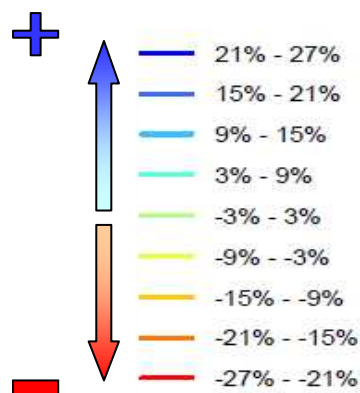
Changements dans la crue printanière à l'horizon 2050

Distribution spatiale du signal

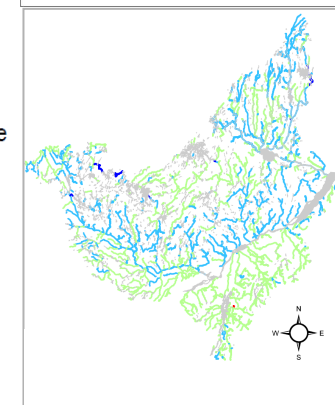
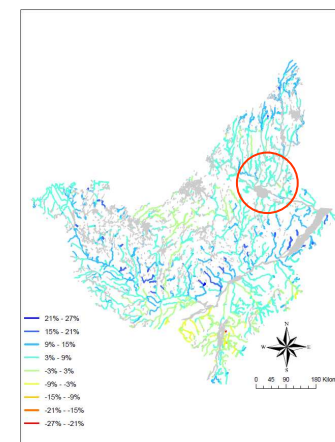
Q 2 ans



Direction probable du signal



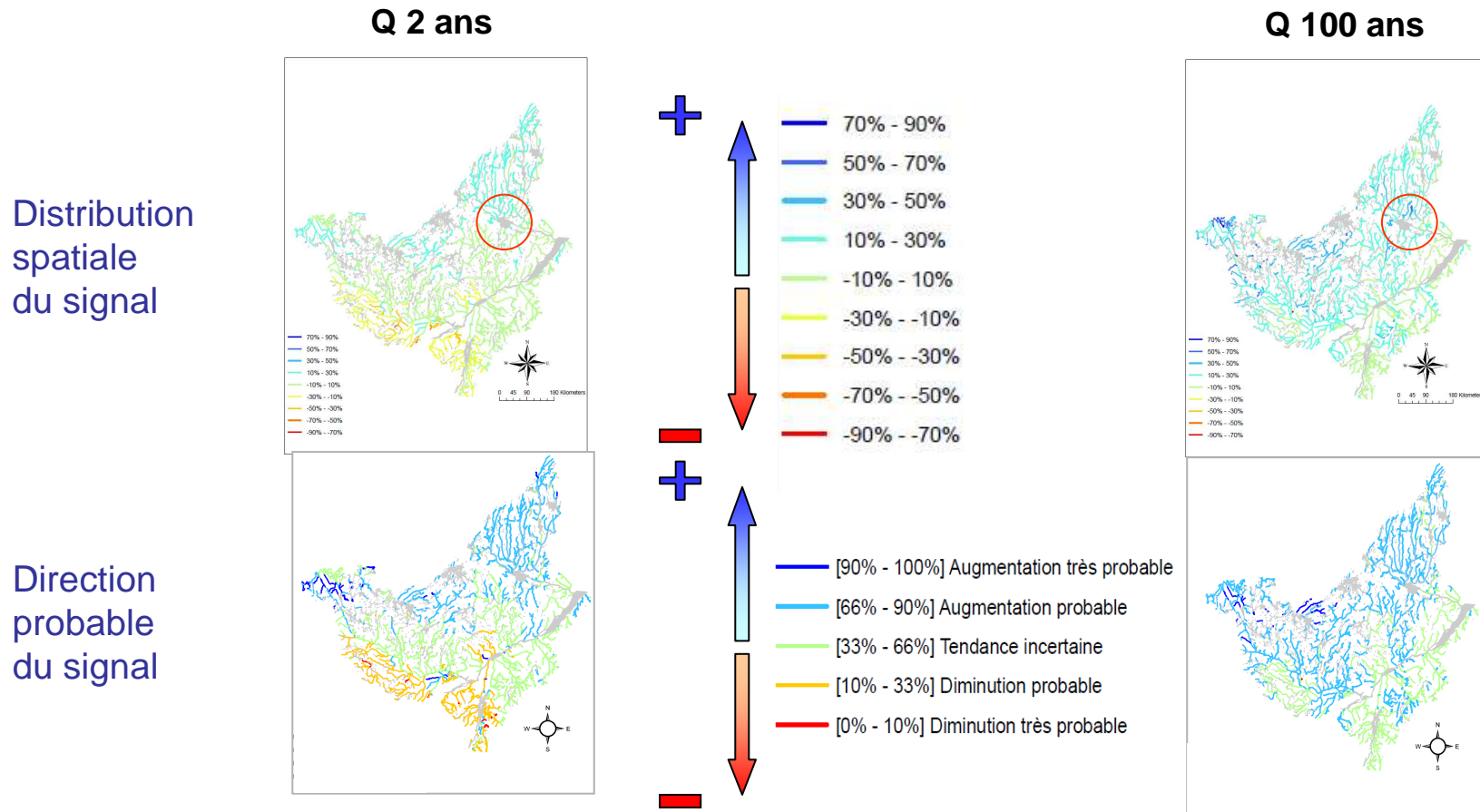
Q 100 ans



- Diminution pour les crues 2 ans (40%-50% du territoire – plutôt au sud)
- Augmentation pour les crues 100 ans (80%-90% du territoire)

Résultats

Changements dans la crue estivale à l'horizon 2050



- Mitigé avec tendance à la diminution dans le sud pour les crues 2 ans (40 % du territoire)
- Assez forte augmentation pour les crues 100 ans (95% du territoire)