



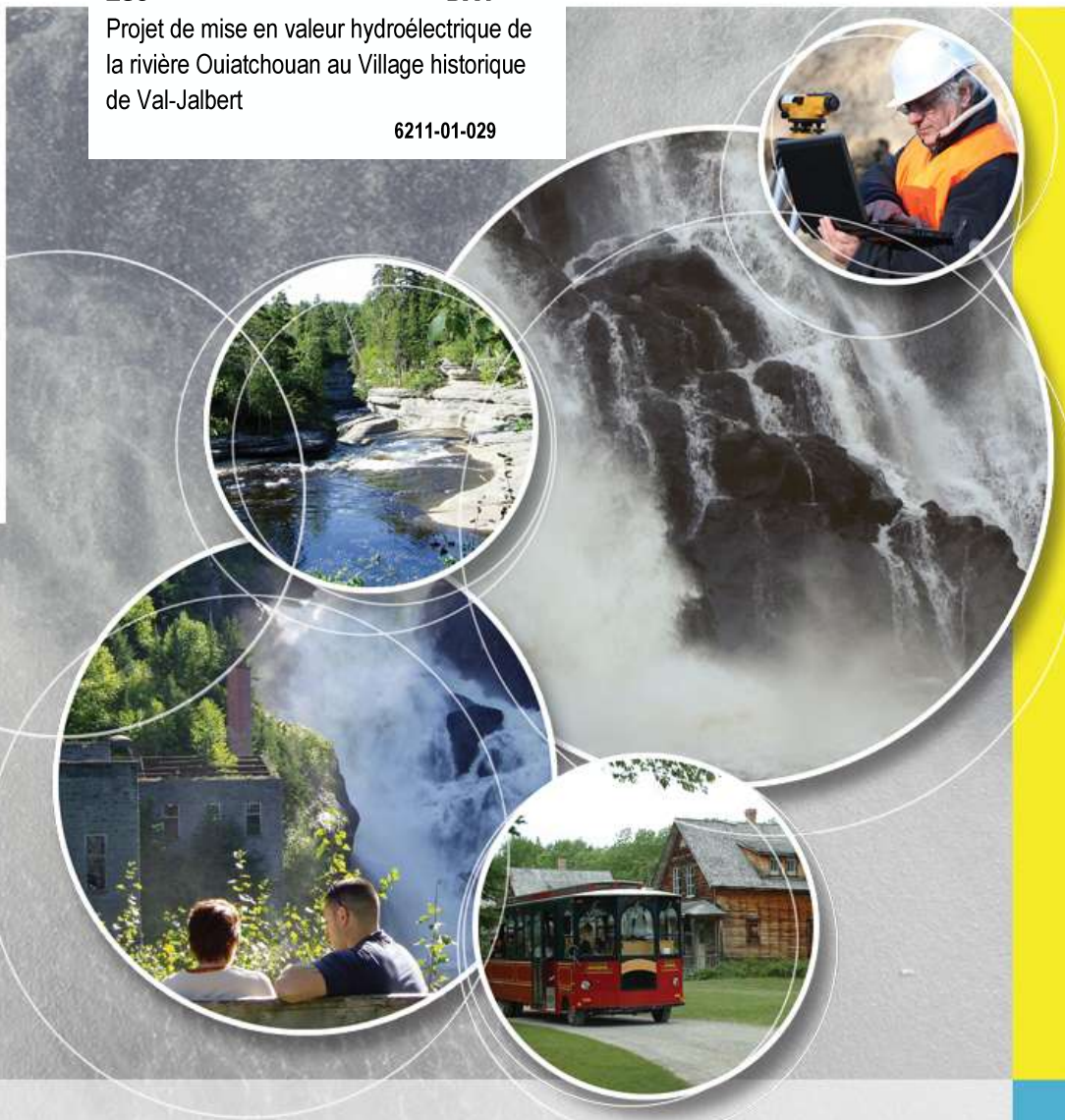
Société de l'énergie
communautaire
du Lac-Saint-Jean

289

DA1

Projet de mise en valeur hydroélectrique de
la rivière Ouiatchouan au Village
historique de Val-Jalbert

6211-01-029



**Mise en valeur hydroélectrique de la rivière Ouiatchouan
au Village historique de Val-Jalbert**

La Société Pour le milieu, par le milieu

Société

Projet

Préconsultation

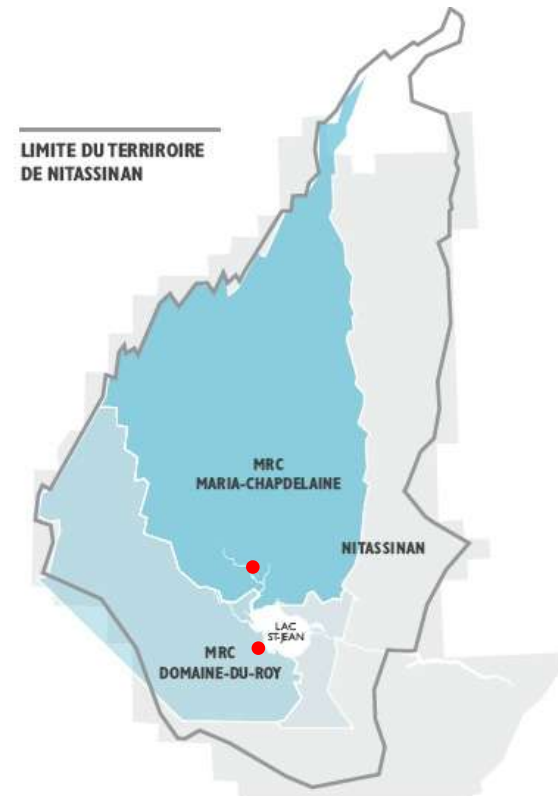
Étude d'impact

Des projets publics à 100 %

Avec trois partenaires régionaux

- Le Conseil des Montagnais du Lac-Saint-Jean
- La MRC Maria-Chapdelaine
- La MRC Domaine-du-Roy

Des retombées tangibles pour la collectivité



Le territoire partagé par les trois partenaires

La Société

Pour le milieu, par le milieu

Société

Projet

Préconsultation

Étude d'impact

Fruit d'une entente stratégique de développement dont les objectifs sont de :

- Favoriser le développement et la mise en œuvre des **potentiels énergétiques renouvelables** sur le territoire de ses partenaires
- Développer des projets **stimulant le développement économique local**
- Générer des revenus d'exploitation servant de **levier de développement économique**

Notre vision

Une approche communautaire et environnementale

Société

Projet

Préconsultation

Étude d'impact

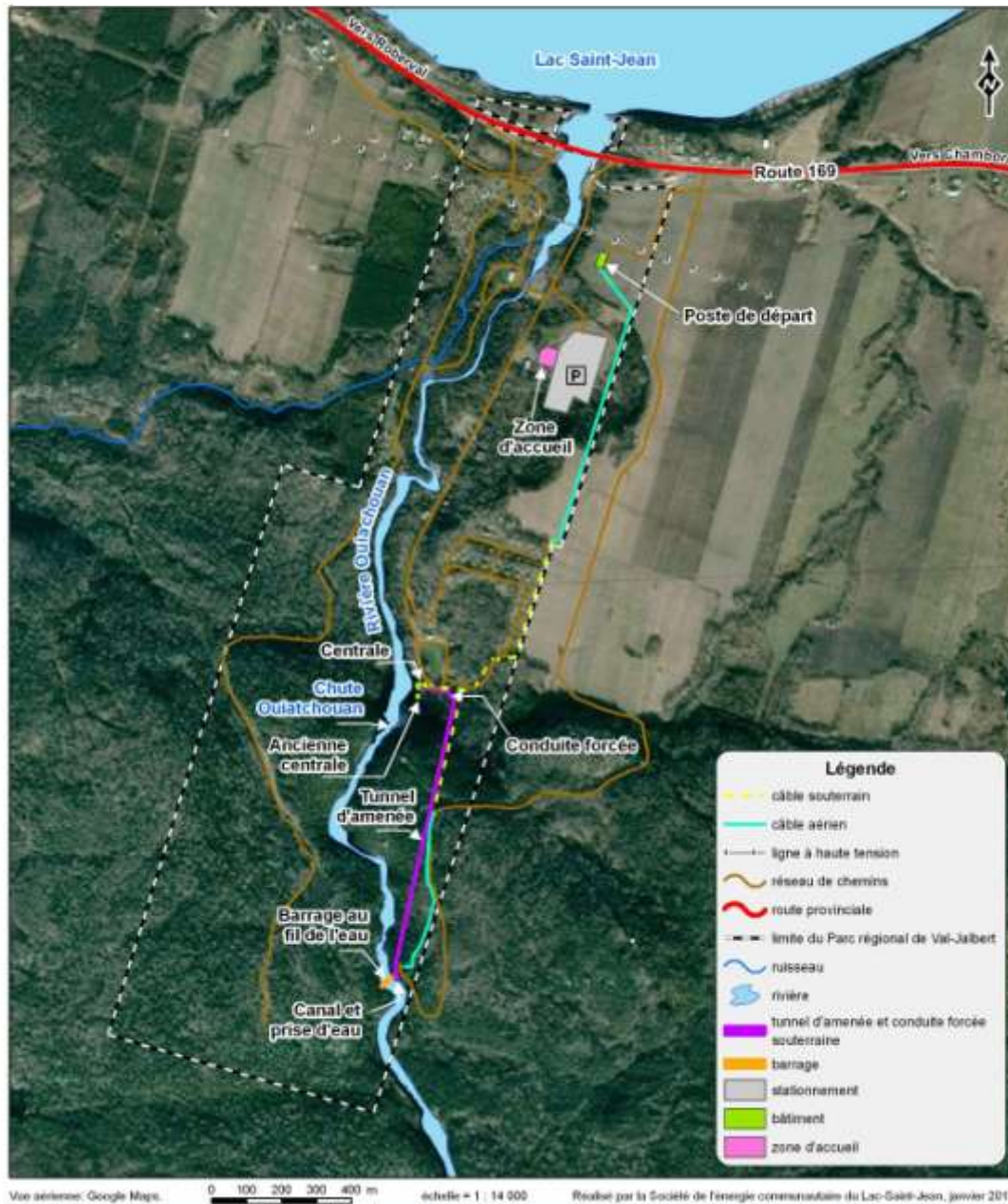
Être un modèle d'organisme centré sur l'**acceptabilité sociale**



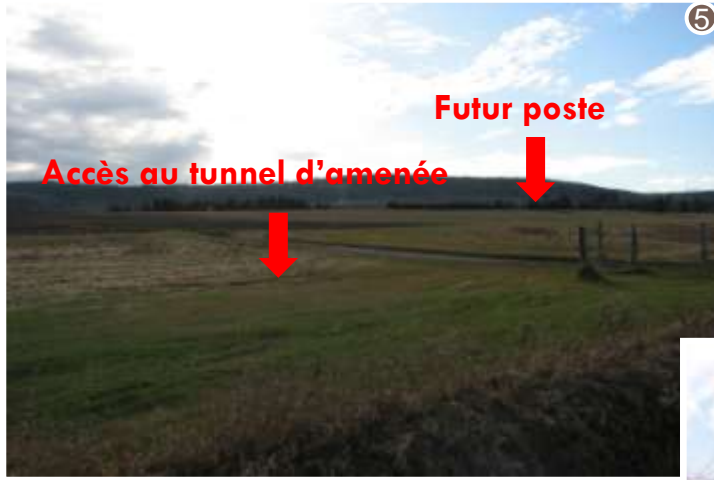
Pour mettre en oeuvre cette vision, la Société adhère aux objectifs suivants :

- Le respect de l'approche de développement durable
- La liaison avec la communauté
- La transparence dans la communication des enjeux

Des infrastructures intégrées au site de Val-Jalbert



Des infrastructures intégrées au site de Val-Jalbert



Site – Barrage
 Sites – Canal et prise d'eau
 ① fil de l'eau

La préconsultation

Une contribution citoyenne à l'étude d'impact

Société

Projet

Préconsultation

Étude d'impact

Une démarche diversifiée

- Deux soirées de consultation en 2009
- L'embauche d'un agent de liaison communautaire
- Un sondage sur l'acceptabilité sociale du projet
- Un processus de préconsultation de 4 rencontres publiques
- Des communications en amont et en aval des activités

Un processus volontaire de consultation qui visait à :

- Informer la communauté sur le projet et ses impacts appréhendés
- Connaître les préoccupations et les opinions des participants
- Valider et compléter l'évaluation préliminaire des impacts du projet
- Améliorer le rapport de l'étude d'impact et les divers aspects du projet

La préconsultation

Des résultats concrets

Société

Projet

Préconsultation

Étude d'impact

Les engagements et les interventions réalisées

- Révision du volet architectural de la minicentrale en fonction des préoccupations émises
- Bonification de l'étude d'ambiance sonore
- Analyse additionnelle de l'impact des changements climatiques
- Synthèse des préoccupations sociales
- Précisions sur les mécanismes de communication

Le projet de minicentrale hydroélectrique à Val-Jalbert

Les principaux impacts

Société

Projet

Préconsultation

Étude d'impact

□ Préoccupations, enjeux et impacts identifiés

- L'intégration harmonieuse au site de Val-Jalbert
- L'intégration visuelle des infrastructures
- Retombées et bénéfiques pour la collectivité
- Aspect visuel de la chute (débit esthétique)
- Habitat du poisson (débit écologique)
- Conservation du patrimoine archéologique
- Impacts sur le territoire agricole (CPTAQ)

Le projet de minicentrale hydroélectrique à Val-Jalbert

Les principaux impacts

Société

Projet

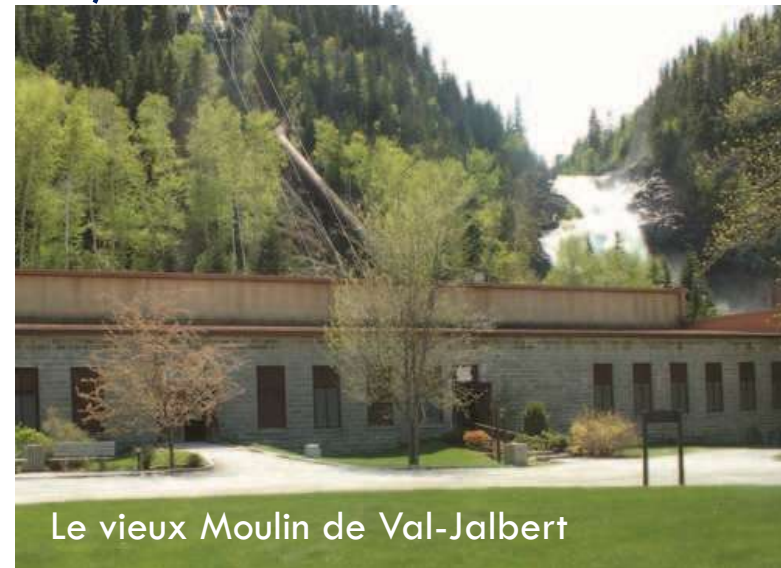
Préconsultation

Étude d'impact

□ L'intégration harmonieuse au site de Val-Jalbert

Entente d'intégration et de complémentarité

- Mise en valeur du patrimoine hydraulique
- Revenus additionnels pour contribuer à la pérennité du Parc
- Compatibilité des travaux et des opérations touristiques
- Enfouissement d'infrastructures : ligne de transport d'énergie, ouvrages d'amenée (tunnel et conduite forcée)



Le projet de minicentrale hydroélectrique à Val-Jalbert

Les principaux impacts

Société

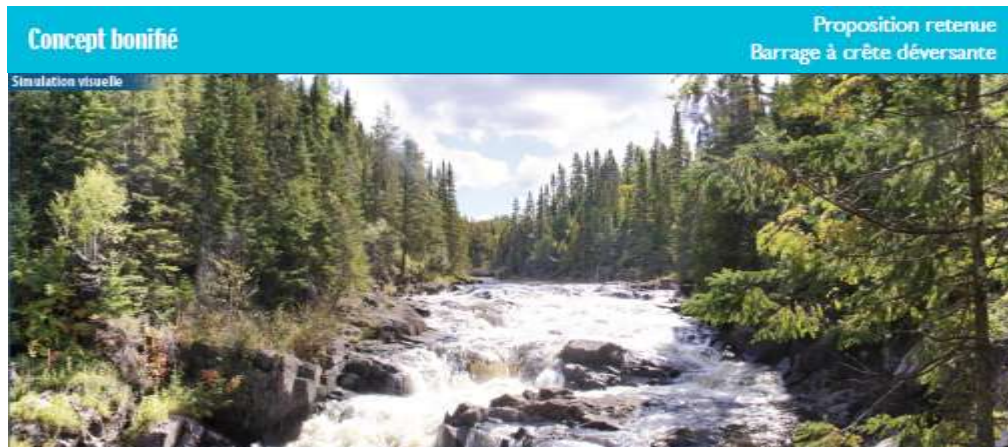
Projet

Préconsultation

Étude d'impact

□ Intégration visuelle des infrastructures

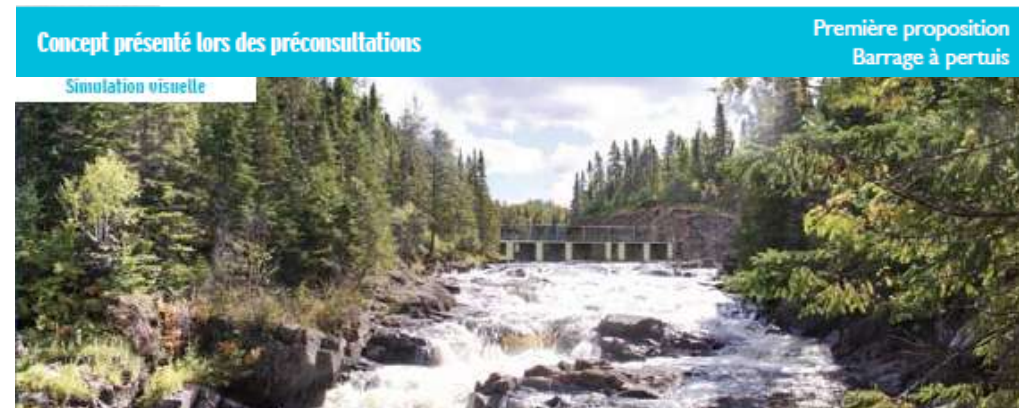
Bonification du type de barrage



- Superficie d'excavation diminuée
- Moins d'impact sur le patrimoine archéologique



Moins visible du belvédère
en rive gauche



Le projet de minicentrale hydroélectrique à Val-Jalbert

Les principaux impacts

Société

Projet

Préconsultation

Étude d'impact

□ Intégration visuelle des infrastructures

Bonification du type de barrage



Le projet de minicentrale hydroélectrique à Val-Jalbert

Les principaux impacts

Société

Projet

Préconsultation

Étude d'impact

Amélioration continue de l'intégration visuelle des infrastructures :
La centrale et la conduite forcée



Le projet de minicentrale hydroélectrique à Val-Jalbert

Les principaux impacts

Société

Projet

Préconsultation

Étude d'impact

□ Intégration visuelle des infrastructures : Bonification architecturale de la minicentrale



- Dépôt du scénario amélioré auprès du Ministère de la Culture, des Communications et de la Condition féminine (MCCCF)

- Démarche découlant :
 - des préconsultations
 - des discussions avec la Corporation
 - des discussions avec le MCCCF



Le projet de minicentrale hydroélectrique à Val-Jalbert

Les principaux impacts

Société

Projet

Préconsultation

Étude d'impact

- **Intégration visuelle des infrastructures :**
Bonification architecturale de la minicentrale



- Rappel de la vocation historique du site par l'utilisation du bois
- Distance entre le passé et le présent
- Retrait du puits d'accès



Le projet de minicentrale hydroélectrique à Val-Jalbert

Les principaux impacts

Société

Projet

Préconsultation

Étude d'impact

□ Retombées et bénéfiques pour la collectivité

- **Création de fonds dédiés par les partenaires**
Effets économiques des projets supportés
- **Plan de maximisation des retombées économiques locales**
En collaboration avec le CMAX du Saguenay – Lac-Saint-Jean
Exemples : - Diviser les appels d'offres en quatre lots distincts
- Favoriser l'achat de biens et services locaux
- **Emplois directs créés**
Construction : 164 emplois
Opérations annuelles : 1 emploi permanent
- **Consolidation des activités récréotouristiques**
Revenus pour le Parc : 19,7 millions sur une période de 40 ans
Attractivité de la nouvelle centrale
- **Développement d'une expertise locale et régionale**

Le projet de minicentrale hydroélectrique à Val-Jalbert

Les principaux impacts

Société

Projet

Préconsultation

Étude d'impact

□ Retombées et bénéfices pour la collectivité

Coût de projet : 53,3 millions \$

Surplus anticipés en 25 ans : 71,6 millions \$

Taux de rendement sur l'investissement : 10,2 %

Conseil des Montagnais : 45 %

MRC Domaine-du-Roy : 22,5 %

MRC Maria Chapdelaine : 22,5 %

Chambord : 10 %

Le projet de minicentrale hydroélectrique à Val-Jalbert

Les principaux impacts

Société

Projet

Préconsultation

Étude d'impact

□ Aspect visuel de la chute

- Travail en étroite collaboration avec la Corporation du Parc régional de Val-Jalbert
- Approche méthodologique basée sur une appréciation quantitative et qualitative (mesures prises sur le site)
- Proposition d'un débit esthétique de **7 mètres cubes par seconde**



La chute au débit de 7 m³/s

Le projet de minicentrale hydroélectrique à Val-Jalbert

Les principaux impacts

Société

Projet

Préconsultation

Étude d'impact

□ Aspect visuel de la chute

Calendrier retenu pour l'application du débit esthétique

□ 15 mai au 15 juin

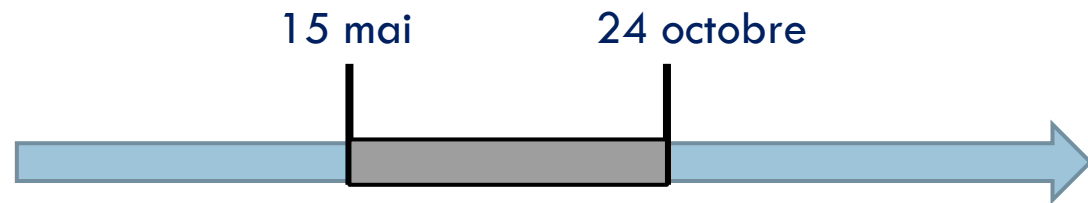
9 h 30 à 18 h 00

□ 16 juin au 15 septembre

9 h 30 à 23 h 00

□ 16 septembre au 24 octobre

9 h 30 à 18 h 00



Un total de 1 858 heures (164 jours) incluses dans l'entente

La possibilité pour la Corporation de redéfinir les activités à l'intérieur de ce bloc d'heures

Le projet de minicentrale hydroélectrique à Val-Jalbert

Les principaux impacts

Société

Projet

Préconsultation

Étude d'impact

□ Habitat du poisson (débit écologique)

- Caractéristiques du bief à débit réduit :
 - Successions de chutes, de bassins et rapides
 - Les paramètres physiques observés et mesurés : globalement, des habitats peu ou pas propices à la survie du poisson
 - Le déplacement des poissons possible seulement de l'amont vers l'aval
 - Les poissons qui seraient présents ne peuvent assurer leur cycle vital entre la chute Maligne et la chute Ouiatchouan
- Le débit écologique de **0,3 mètre cube par seconde (300 litres par seconde)** a été identifié comme la valeur sécuritaire permettant le maintien des conditions viables pour les poissons dans les bassins et les déplacements amont-aval entre les bassins
- Des suivis prévus : habitats – présence de cuvettes ou non (emprisonnement des poissons), observation de la dynamique d'écoulement (rapides)

Le projet de minicentrale hydroélectrique à Val-Jalbert

Les principaux impacts

Société

Projet

Préconsultation

Étude d'impact

□ La conservation du patrimoine archéologique

- Prise en compte des zones de sensibilité pour la localisation des infrastructures
- Rencontres avec le MCCCCF
- Étude réalisée pour évaluer le potentiel archéologique du site de Val-Jalbert
- Fouilles archéologiques en amont de la construction, dont les artefacts serviront à des fins d'interprétation
- Programme de surveillance des travaux pendant la phase de construction



Le projet de minicentrale hydroélectrique à Val-Jalbert

Les principaux impacts

Société

Projet

Préconsultation

Étude d'impact

Réduction des impacts sur le territoire agricole :
L'aire de roulottes de chantier



Le projet de minicentrale hydroélectrique à Val-Jalbert

Les principaux impacts

Société

Projet

Préconsultation

Étude d'impact

Réduction des impacts sur le territoire agricole :

Le poste de transformation



L'étude d'impact

Pallier aux éventualités

Société

Projet

Préconsultation

Étude d'impact

Le suivi environnemental

- Intégration visuelle
- Stabilité des rives
- Qualité de l'eau
- Habitat du poisson dans le tronçon à débit réduit
- Programme de compensation de l'habitat du poisson
- Végétation terrestre et riveraine
- Retombées économiques

L'étude d'impact

Pallier aux éventualités

Société

Projet

Préconsultation

Étude d'impact

La vigilance par les citoyens

- Disponibilité d'un agent de liaison communautaire
- Information et sensibilisation du public sur le site de Val-Jalbert
- Mise en place d'une ligne téléphonique
- Diffusion en temps réel des débits
- Rencontres publiques d'information et de consultation
- Comité de suivi avec les représentants du Parc

Le projet de minicentrale hydroélectrique à Val-Jalbert

En résumé...

Société

Projet

Préconsultation

Étude d'impact

- ❑ Un puissant levier de développement socioéconomique
- ❑ Un projet en amélioration continue, en fonction des préoccupations citoyennes
- ❑ Des engagements concrétisés, d'autres à venir
- ❑ Des composantes intégrées et complémentaires aux activités de Val-Jalbert



MERCI