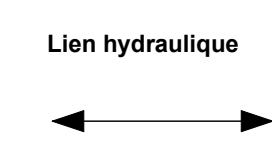


La lettre «S» indique un obstacle social.  
Le numéro est établi à partir de la numérotation du découpage SIGRC à l'échelle de 1:2 000.



**Avis à l'utilisateur**

Compte tenu de l'échelle des photographies aériennes utilisées pour produire l'orthophotographie illustrée sur cette carte, un écart peut être observé entre la position réelle d'un aménagement ou d'une infrastructure par rapport aux limites de la plaine inondable. Un contrôle visant à quantifier cet écart peut être fait en ayant recours aux cotes de crue ayant servi à l'élaboration de la présente carte.

La représentation graphique de la plaine inondable des crues associées aux pluies de projet de récurrence de 2 ans (6 heures), de 20 ans (12 heures) et de 100 ans (12 heures) est basée sur les cotes de crues tirées du rapport technique 4123-0508-05-0384 du Centre d'expertise hydrique du Québec, mars 2009.

Les cotes calculées pour les pluies de projet retenues sont associées à des probabilités théoriques d'occurrence. Par exemple, une pluie de projet de récurrence de 20 ans indique une probabilité de 1 sur 20, soit 5%, que cette pluie se produise au cours d'une année.

**Orthophotographie**

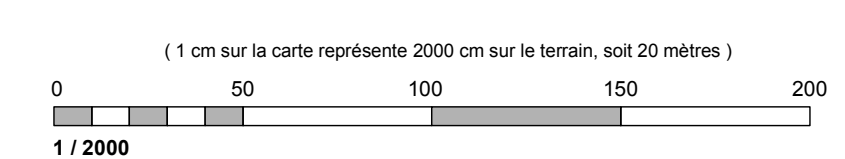
L'orthophotographie présentée sur ce document est réalisée à partir d'une photographie aérienne à l'échelle 1:8 500 et le traitement photographique a été réalisé avec un mode numérique d'étirage capté par méthode photogrammétrique.

**Relèvement topographique**

Le modèle numérique d'altitude utilisé pour déterminer les cotes et tracer les limites de crues associées aux pluies de projet utilise des relevés photogrammétriques réalisés par la ville de Québec.

**Métadonnées**

Surface de référence géodésique: Ellipsoïde GRS 80  
Système de référence géodésique: NAD 83 compatible avec le système mondial  
Projection cartographique: WGS 84  
Mercator transverse modifiée (MTM), zone de 2°  
Système de coordonnées planes du Québec (SCQP2), fuseau 7  
COTD 20 Niveau moyen des mers)  
X : 304 800 mètres; Y : 0 mètre  
Facteur d'échelle: 0,9999



**Sources**

**Données**  
Orthophotographies  
Etude hydrologique  
Etude hydrographique

**Organisme**  
Ville de Québec et Groupe Ata  
Centre d'expertise hydrique du Québec  
BPRC inc.

**Année**  
juin 2007  
mars 2009  
mai 2009

**Crédits**  
Réalisation : Centre d'expertise hydrique du Québec  
Ministère du Développement durable, de l'Environnement et des Parcs

© Ville de Québec  
Dépôt légal - Bibliothèque nationale du Québec, 1<sup>er</sup> trimestre 2009

**339 DB43**  
Projet de réaménagement de la rivière Lorette – secteur du boulevard Wilfrid-Hamel, à Québec et L'Ancienne-Lorette

6211-02-132

