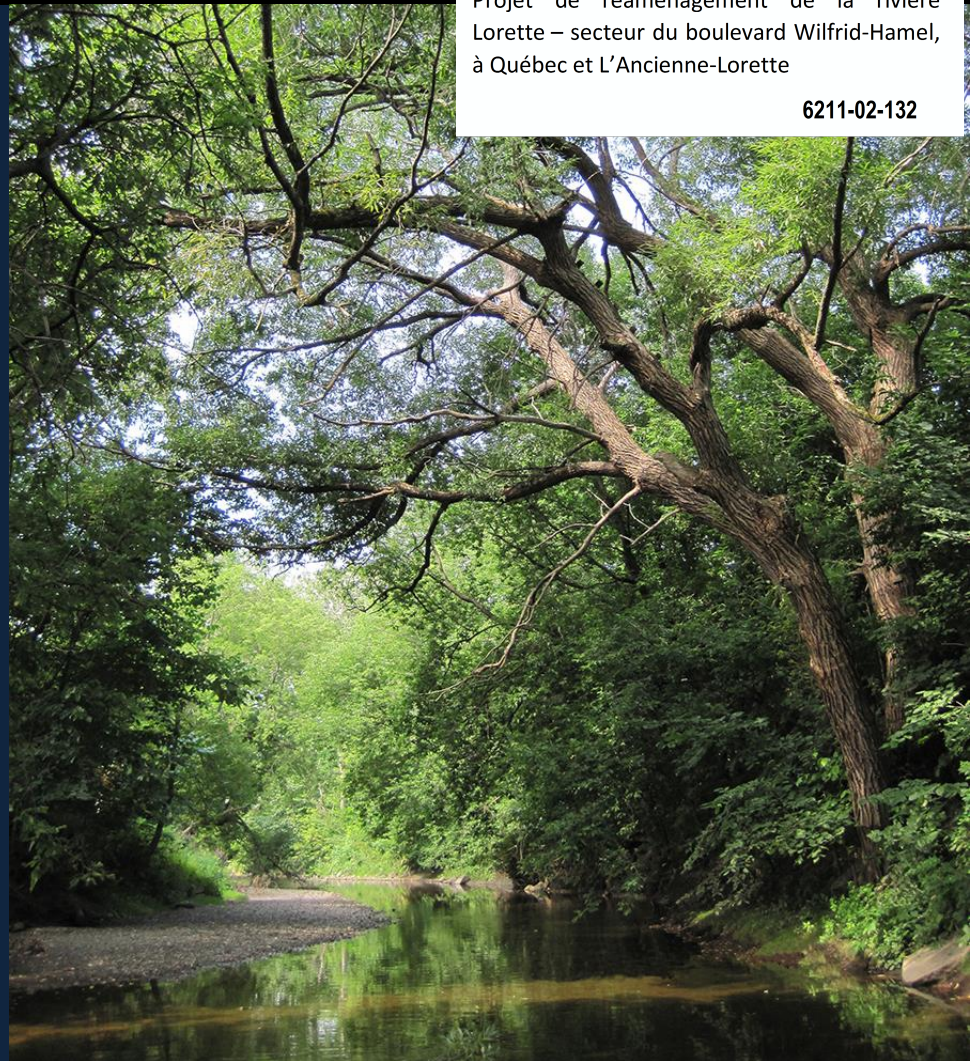


# Projet de réaménagement de la rivière Lorette

Secteur du boulevard  
Wilfrid-Hamel, à Québec  
et à L’Ancienne-Lorette



MAI 2017



# Présentation de l'équipe

## Promoteur – Agglomération de Québec

- **Louise Babineau**, conseillère en environnement
- **Daniel Lessard**, directeur du Service de l'ingénierie
- **Guy Laliberté**, directeur de projet de la rivière Lorette
- **Denis Brisson**, chargé de projet de l'étude d'impact

## Consultant – WSP Canada inc.

- **Pierre Pelletier**, directeur de projet
- **Bernard Massicotte**, directeur adjoint de projet (environnement)

# Plan de la présentation

1. Mise en contexte
2. Description du projet
3. Information et consultation
4. Impacts sur l'environnement
5. Retombées économiques
6. Échéancier
7. Conclusion

# MISE EN CONTEXTE

PROJET DE RÉAMÉNAGEMENT DE LA RIVIÈRE LORETTE

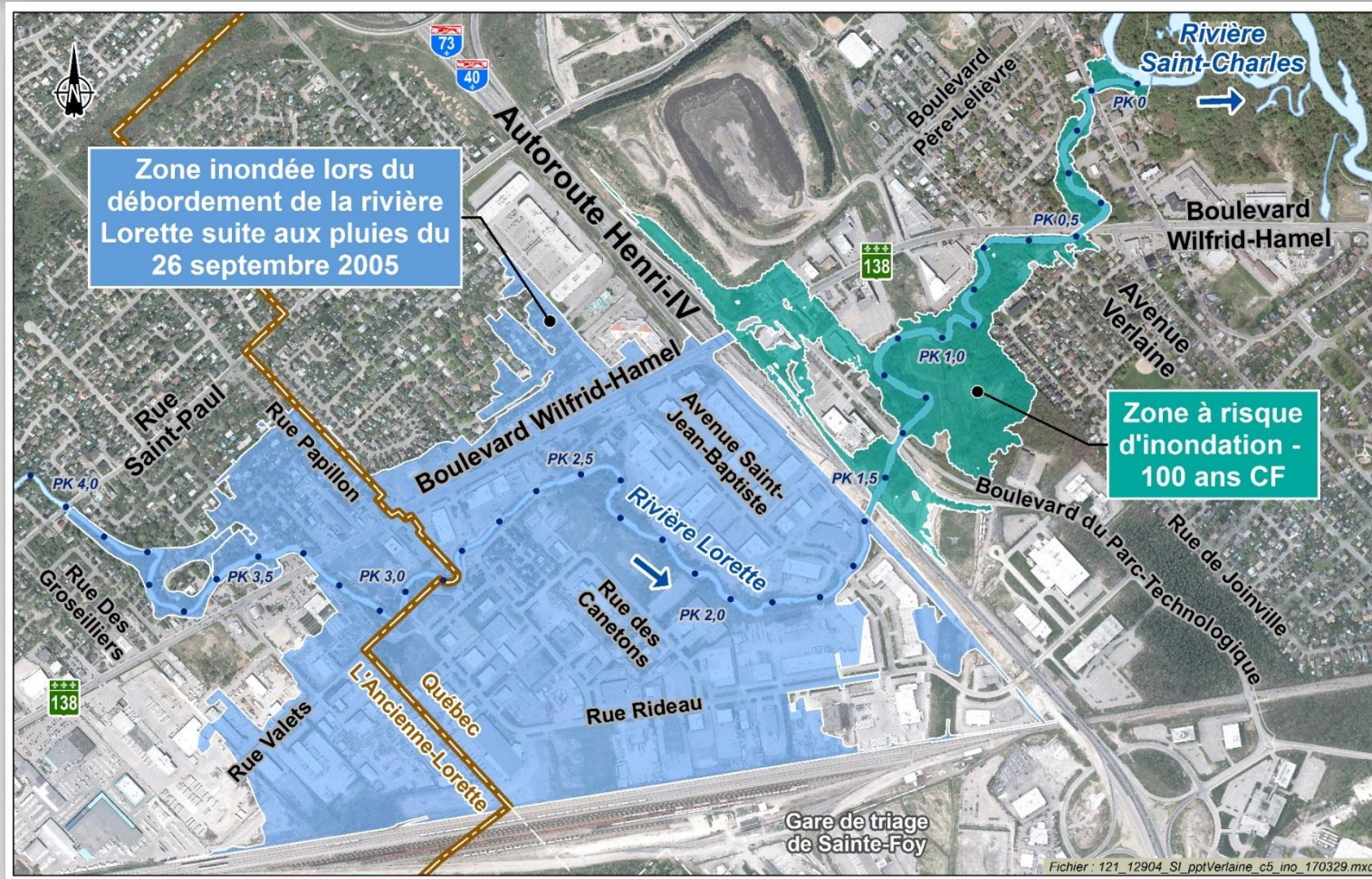


# Protection des citoyens contre les inondations dans un contexte d'adaptation aux changements climatiques

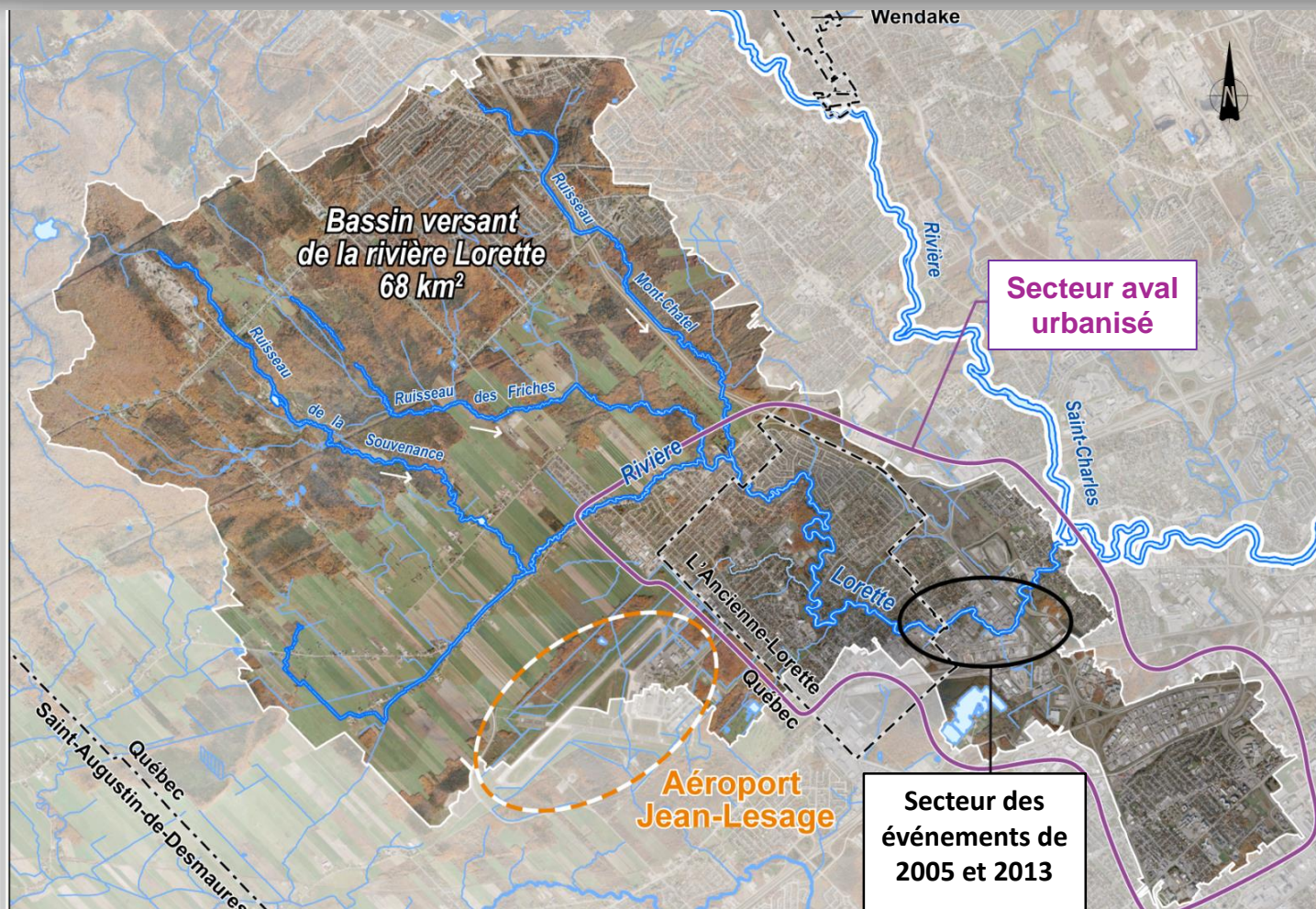


Source : [lapresse.ca/le-soleil](http://lapresse.ca/le-soleil)

# Inondation de 2005



# Secteur d'intervention



# Orientations

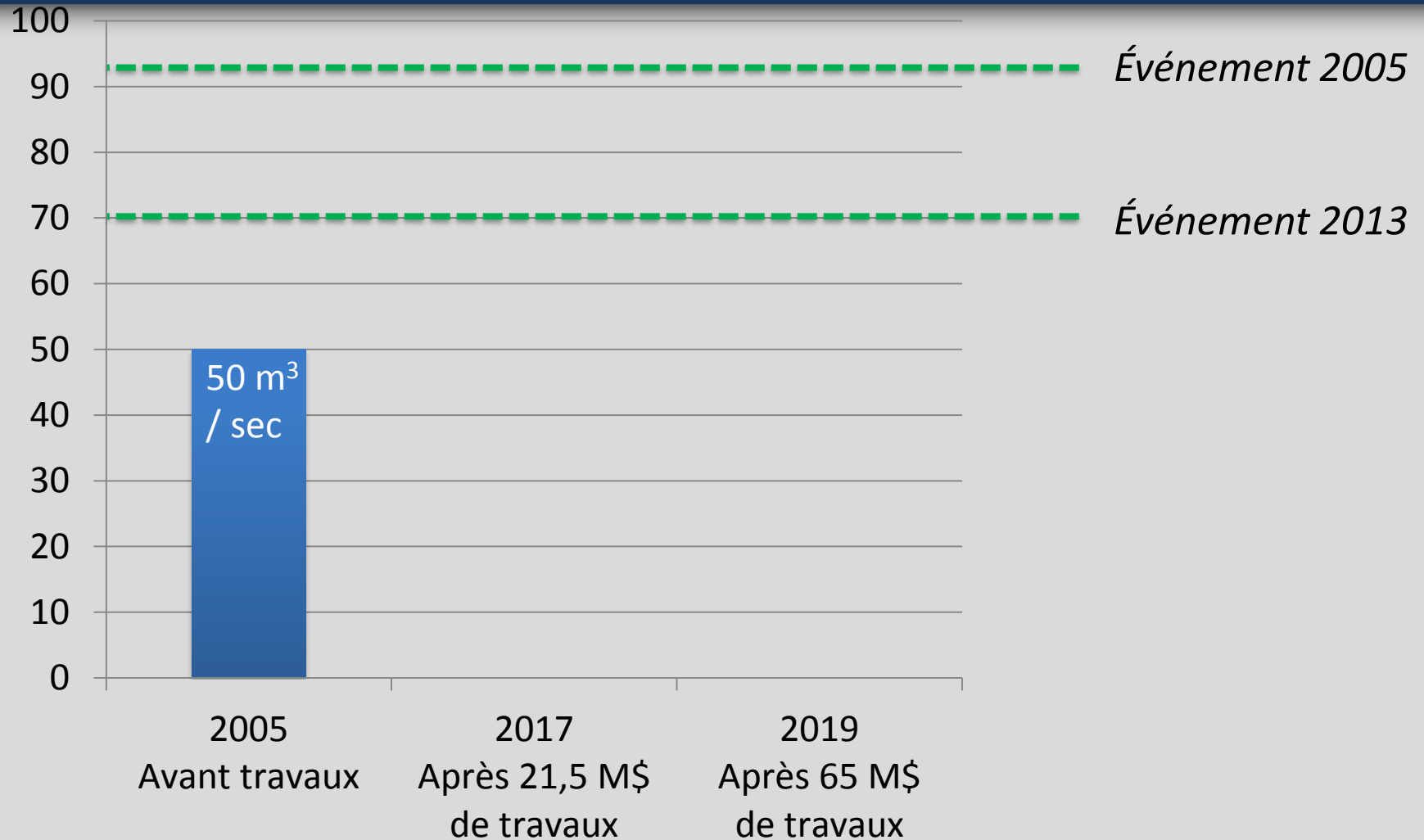
- **Maximiser la sécurité des citoyens**
- **Assurer un niveau de protection égal pour tous**
- **Mettre en place une solution durable**
- **Atténuer les impacts**



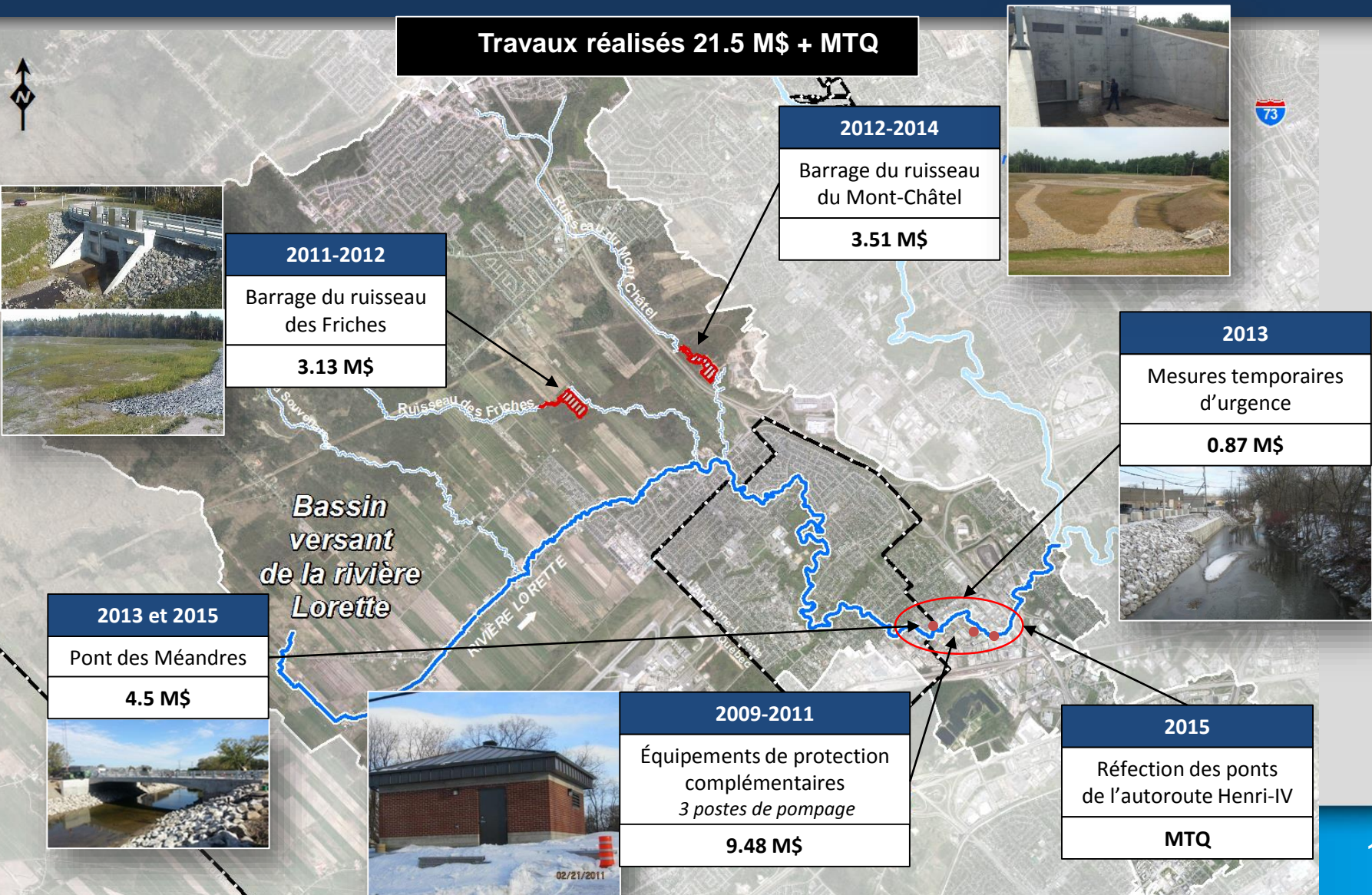
# La priorité d'intervention

Mettre en place des ouvrages pour diminuer  
les refoulements du réseau pluvial  
et les débordements de la rivière Lorette

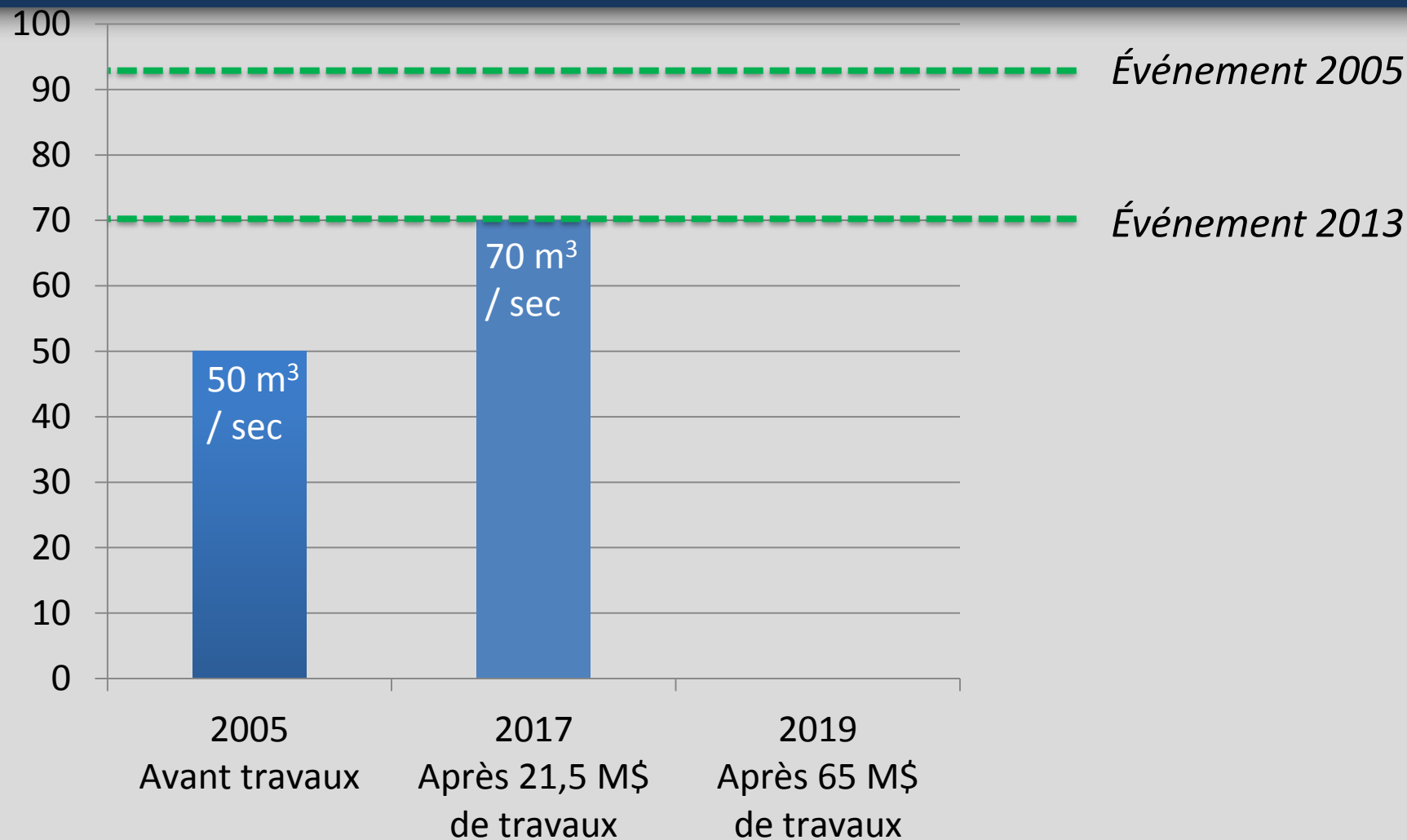
# Seuils d'inondation de la rivière



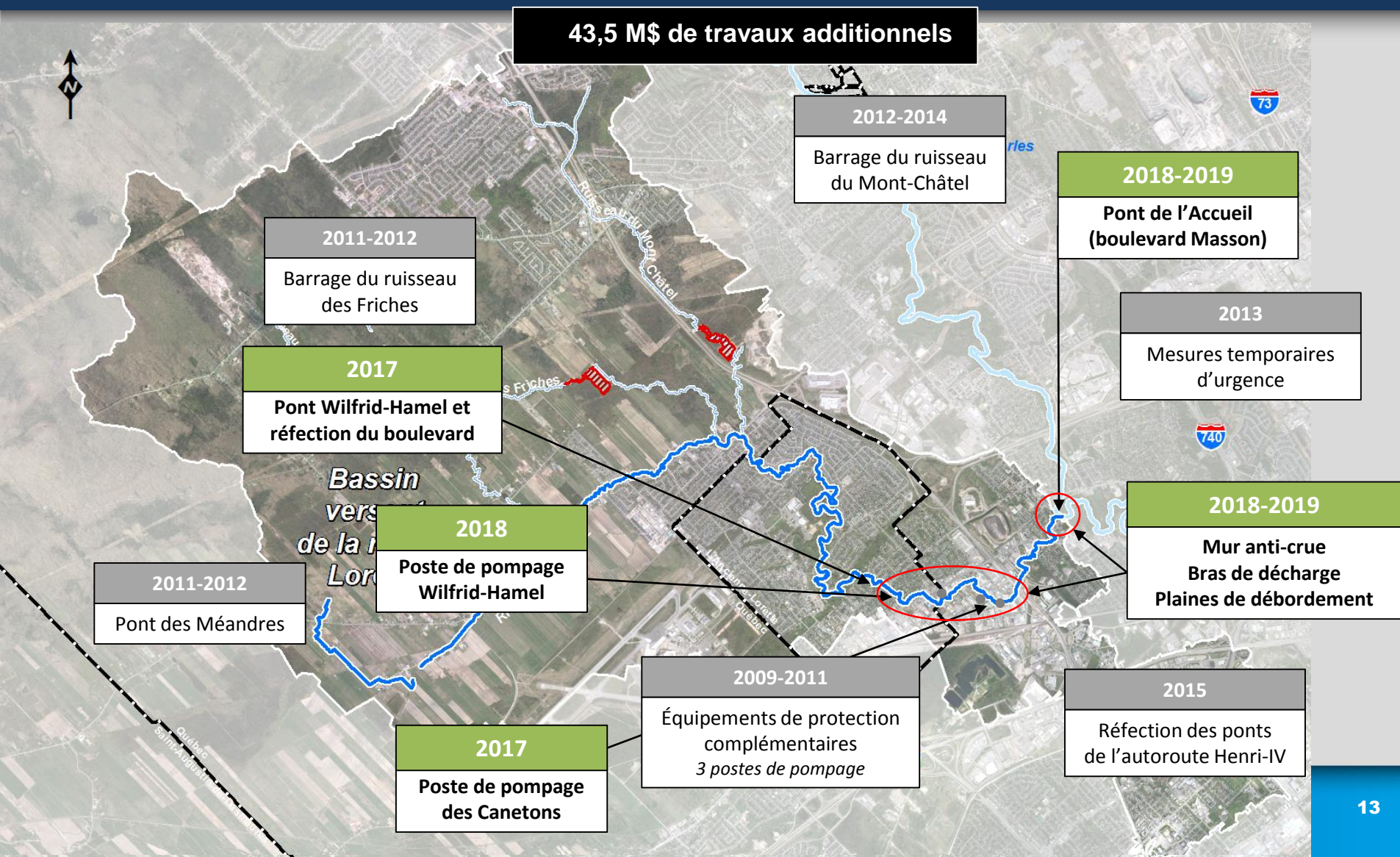
# Investissements majeurs depuis 2008



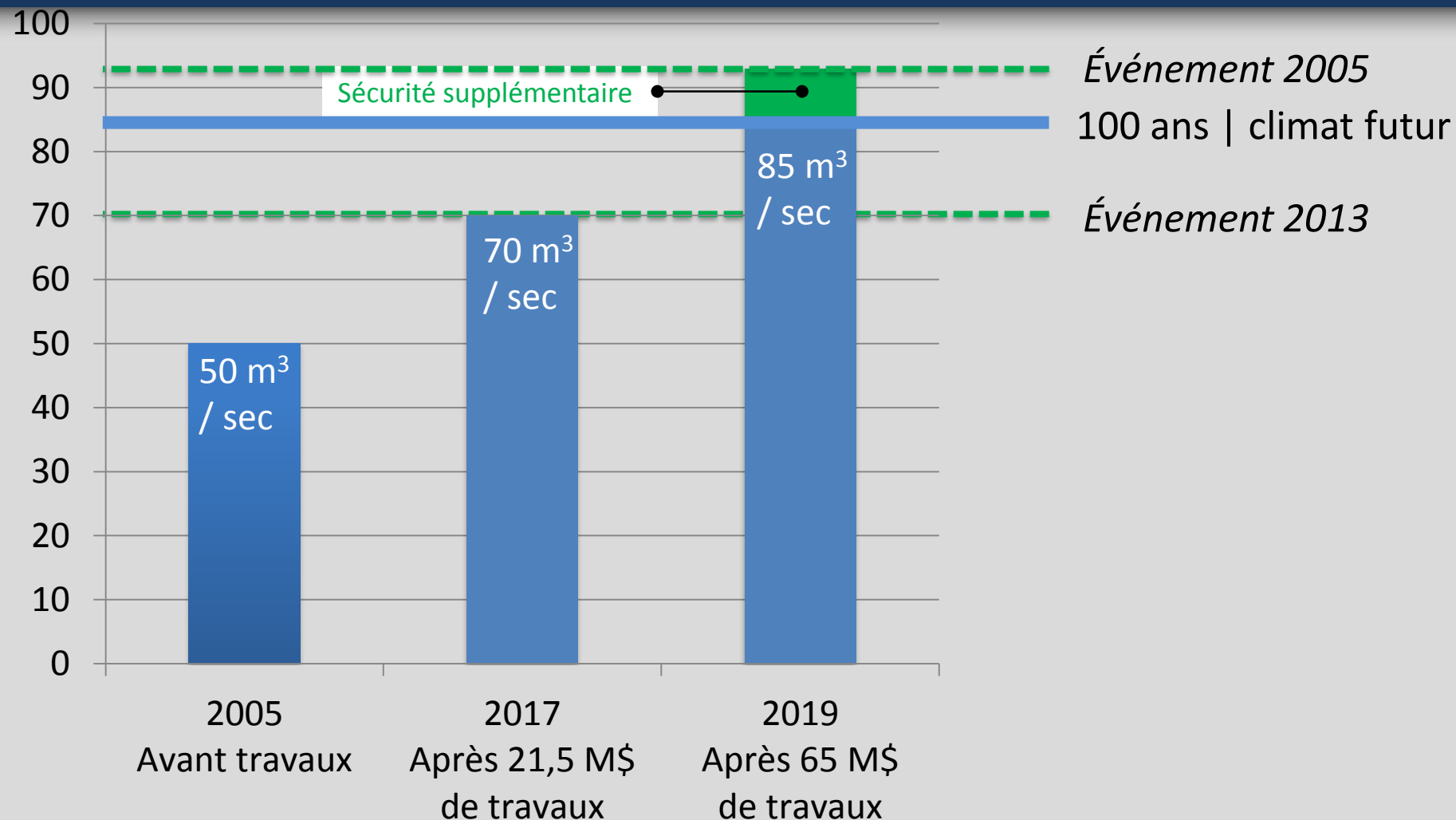
# Seuils d'inondation de la rivière



# Travaux 2017-2019



# Seuils d'inondation de la rivière

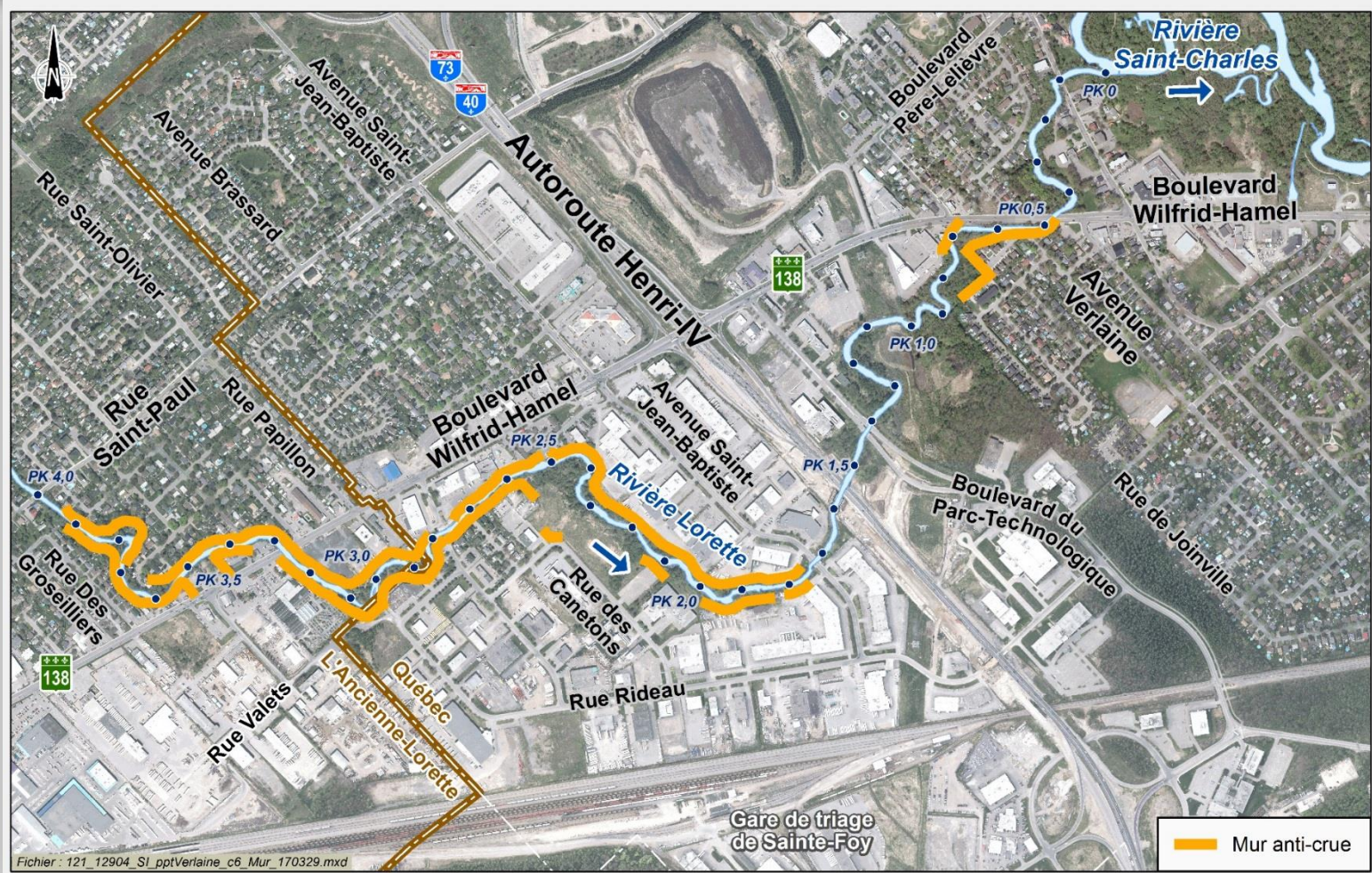


# DESCRIPTION DU PROJET

PROJET DE RÉAMÉNAGEMENT DE LA RIVIÈRE LORETTE



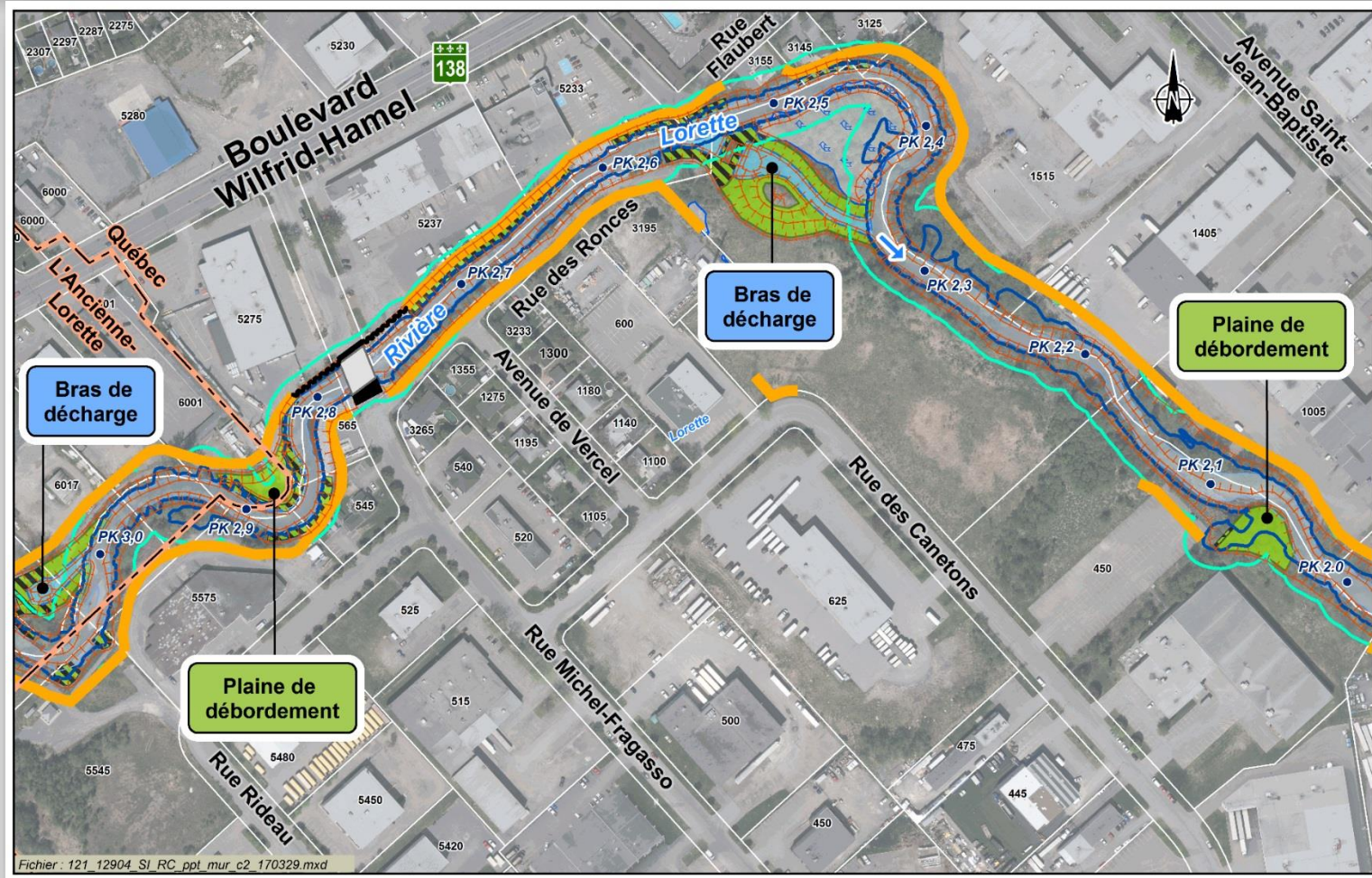
# Localisation du projet



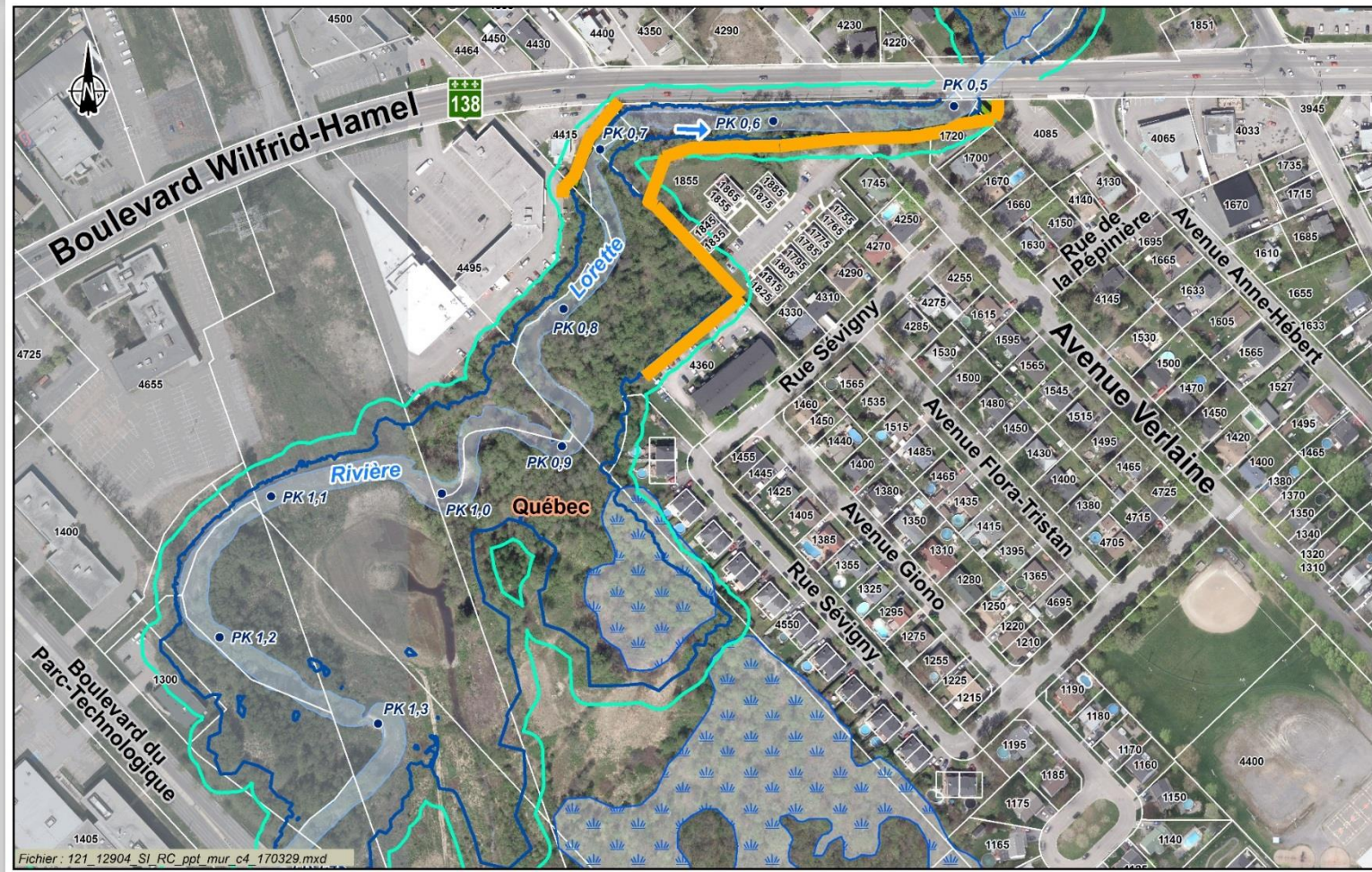




# Un projet optimisé globalement



# Un projet optimisé globalement



# Un projet optimisé globalement

## **Bras de décharge et plaines de débordement**

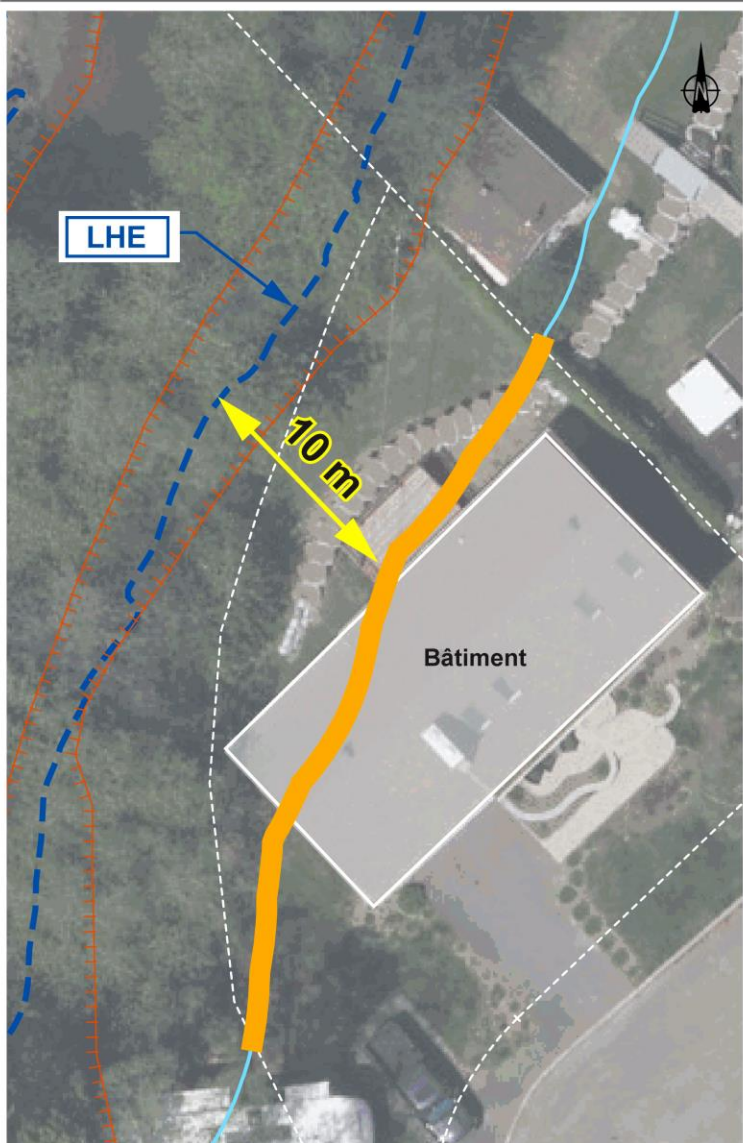
- Augmentent la capacité hydraulique de la rivière
- Diminuent le nombre de propriétés touchées par des travaux
- Réduisent l'envergure et l'impact du projet

# Simulation visuelle

## Plaine de débordement et bras de décharge

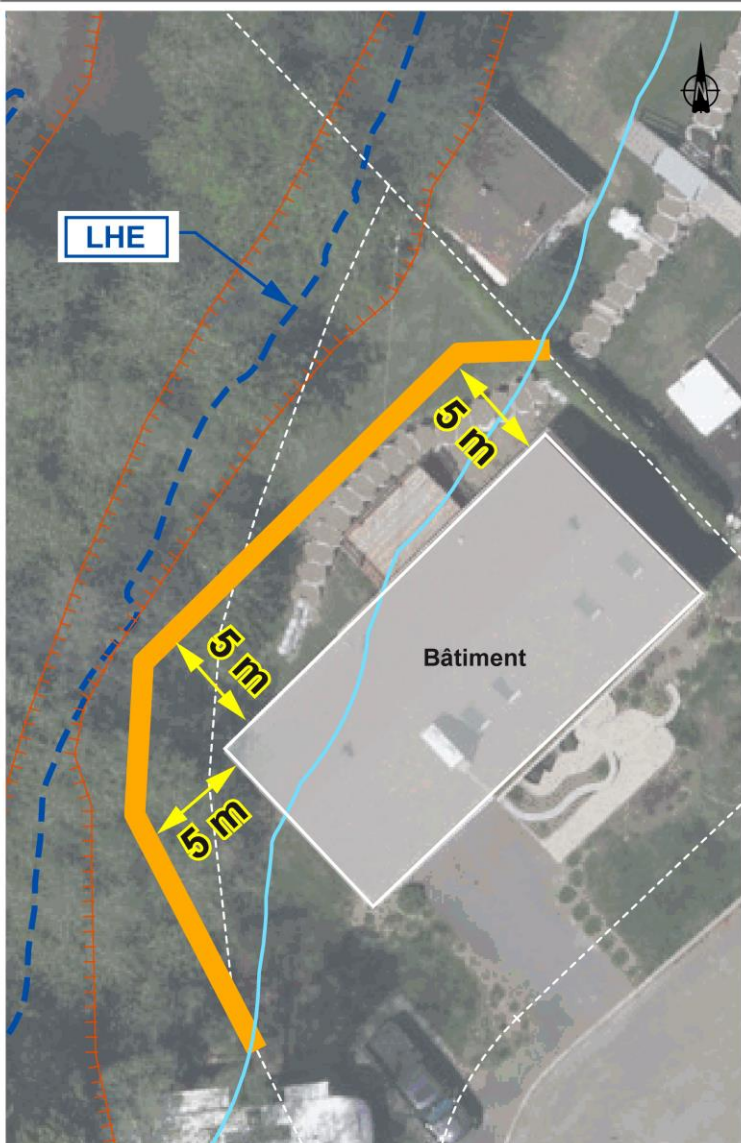


# Un projet optimisé pour chaque propriété



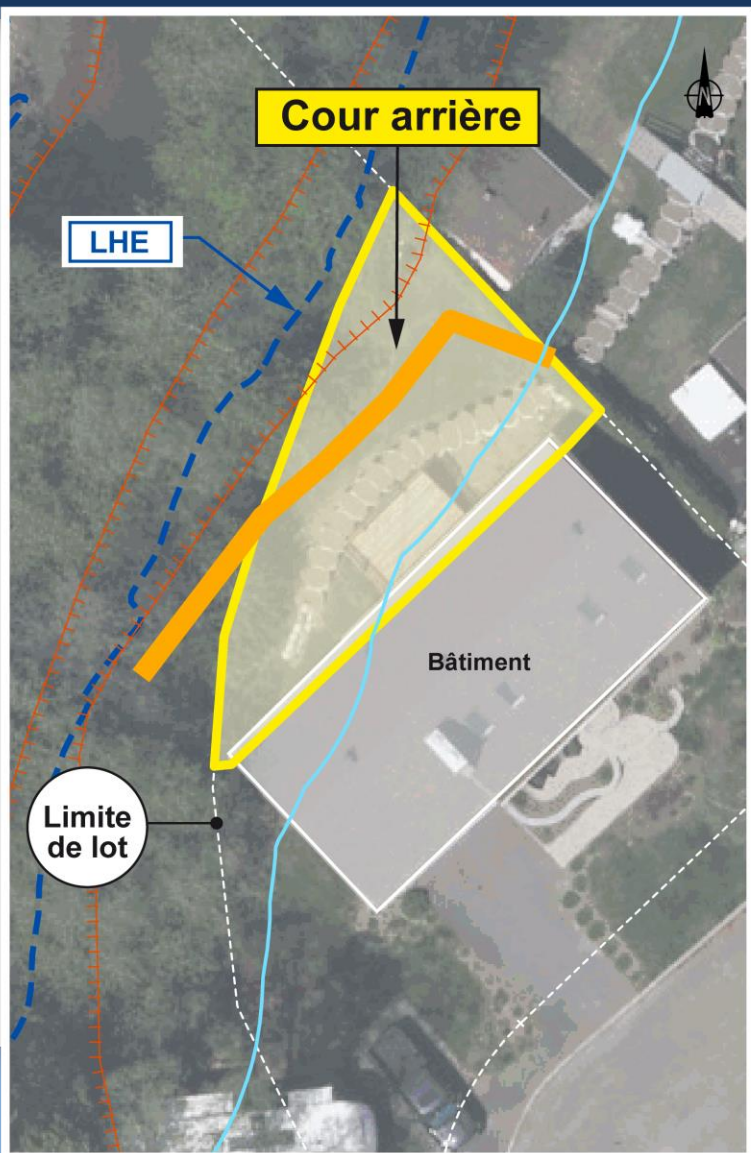
1- Respect de la réglementation :  
à 10 m de la ligne  
des hautes eaux (LHE)

# Un projet optimisé pour chaque propriété



**2- Distance minimale de 5 m  
entre le bâtiment principal  
et le mur**

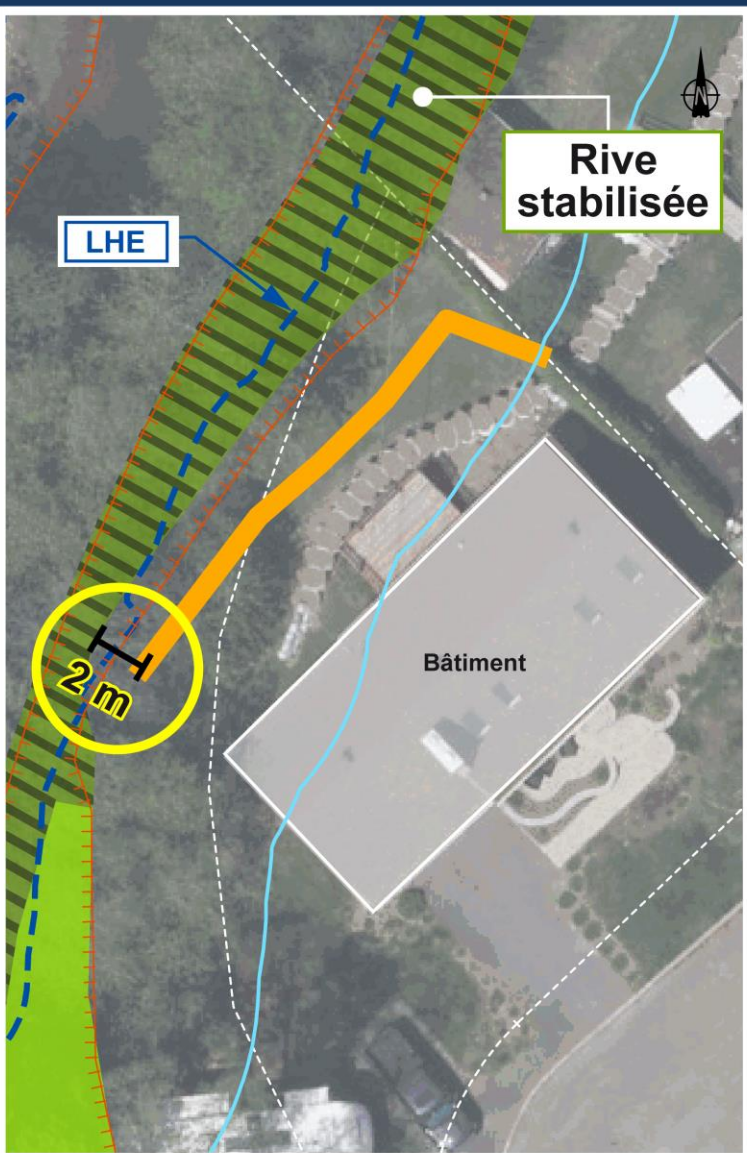
# Un projet optimisé pour chaque propriété



3- Viser la conservation de 75%  
de la cour arrière

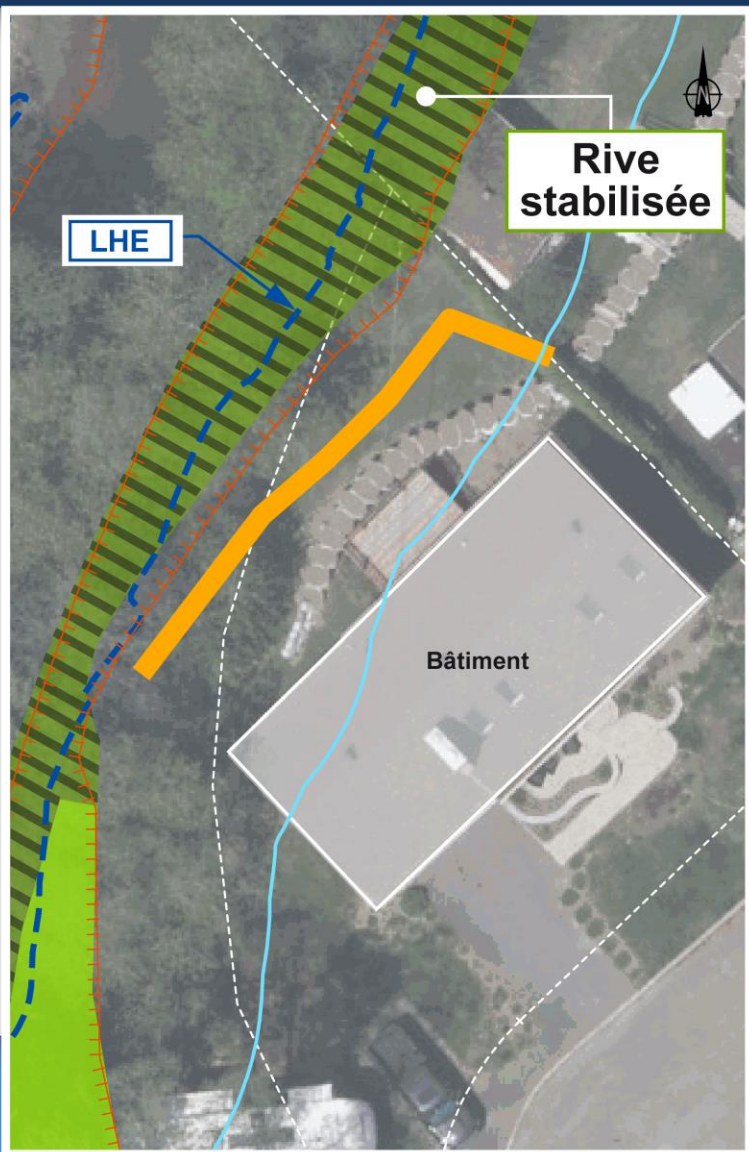


# Un projet optimisé pour chaque propriété



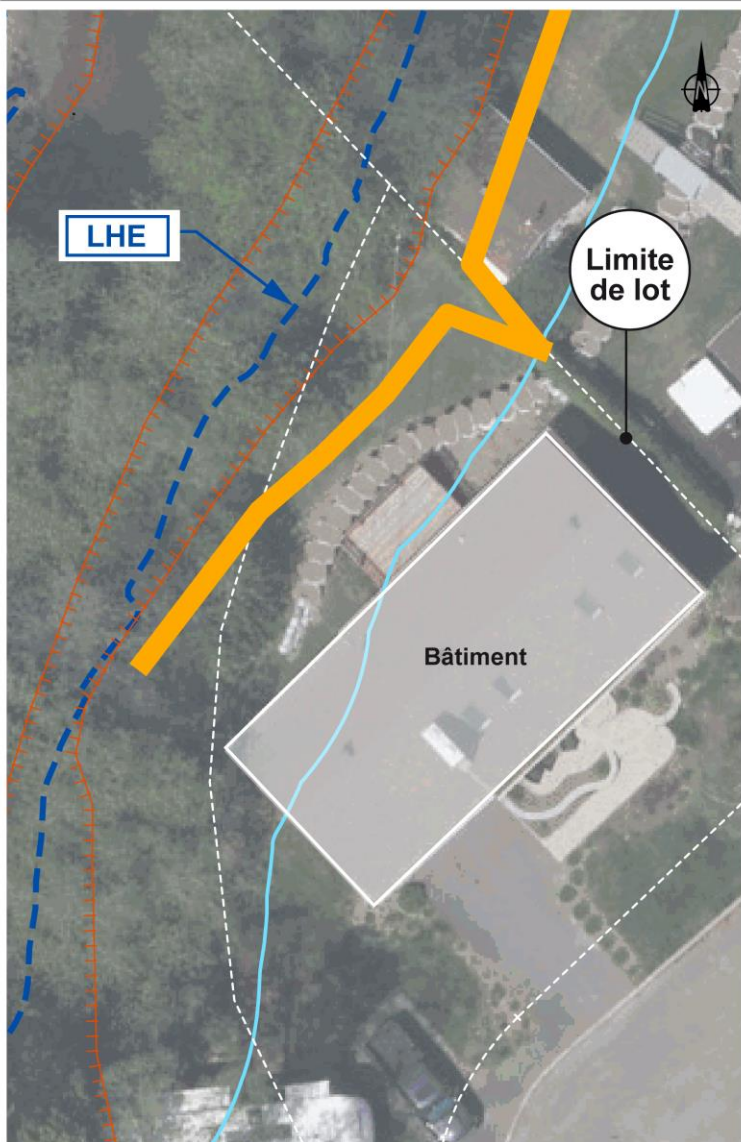
4- Pérennité : à 5 m du haut de talus ou 2 m si rive stabilisée

# Un projet optimisé pour chaque propriété



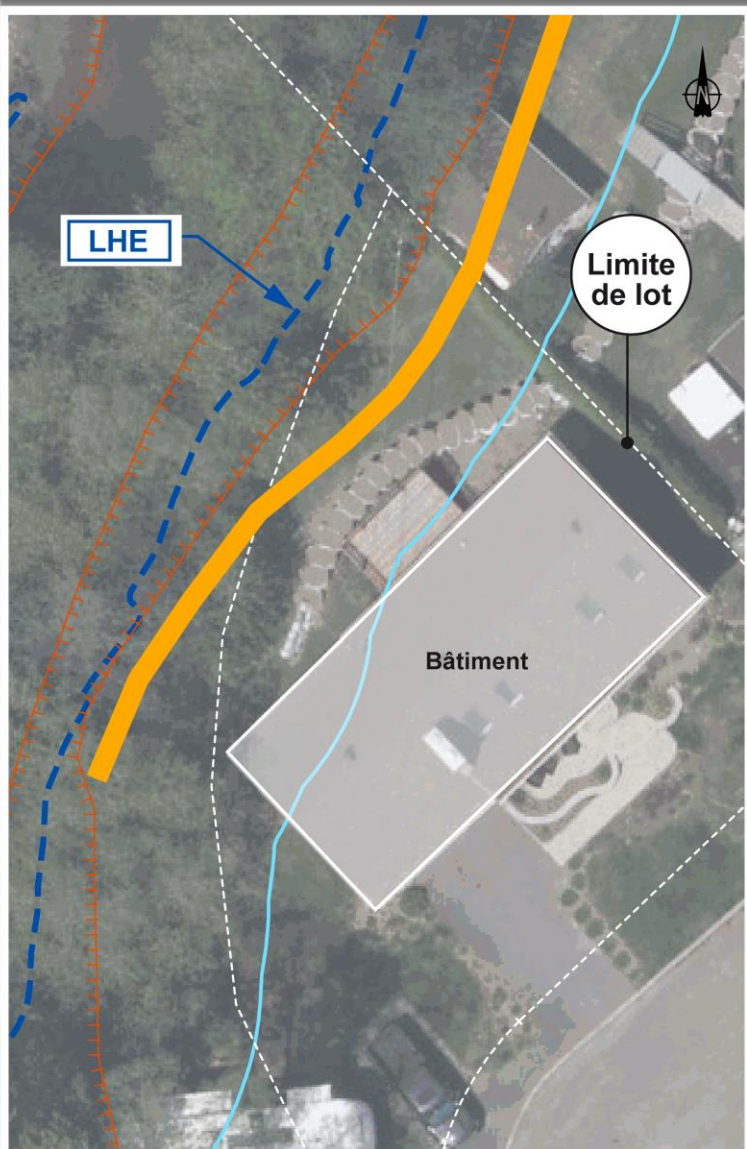
**5- Respect des plaines  
de débordement actuelles**

# Un projet optimisé pour chaque propriété



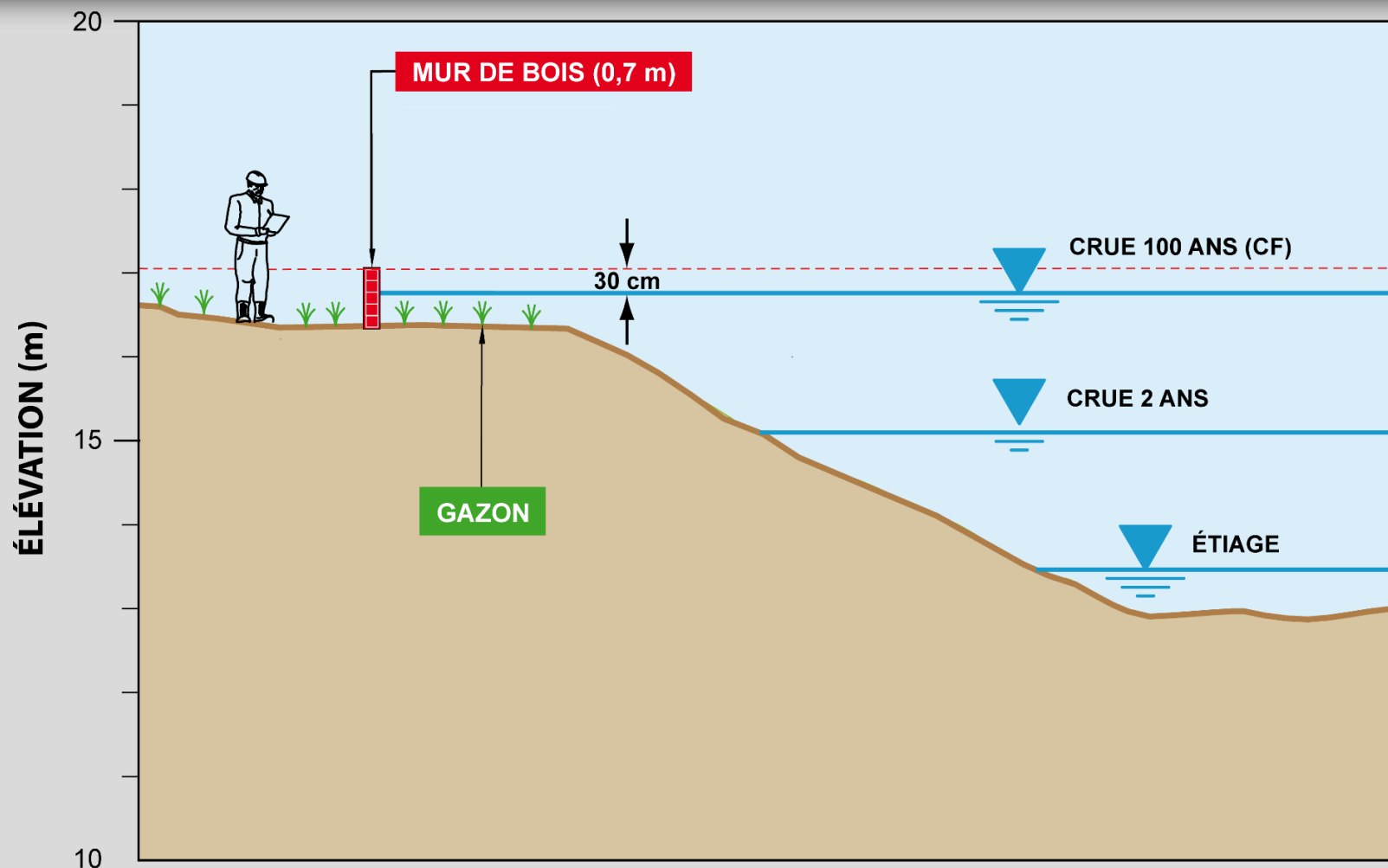
6- Continuité du mur entre les lots

# Un projet optimisé pour chaque propriété

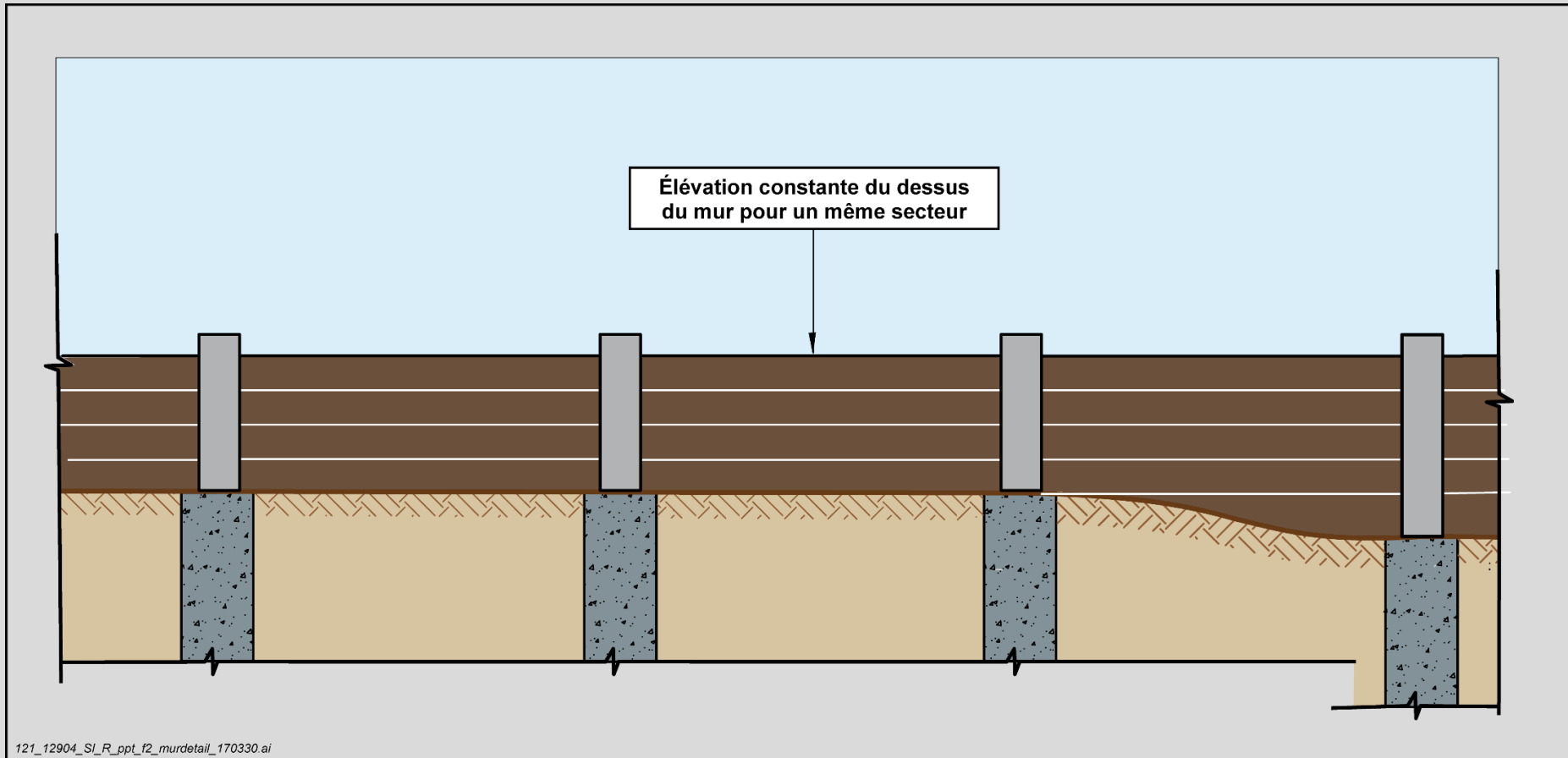


6- Continuité du mur entre les lots

# Schéma d'un emplacement

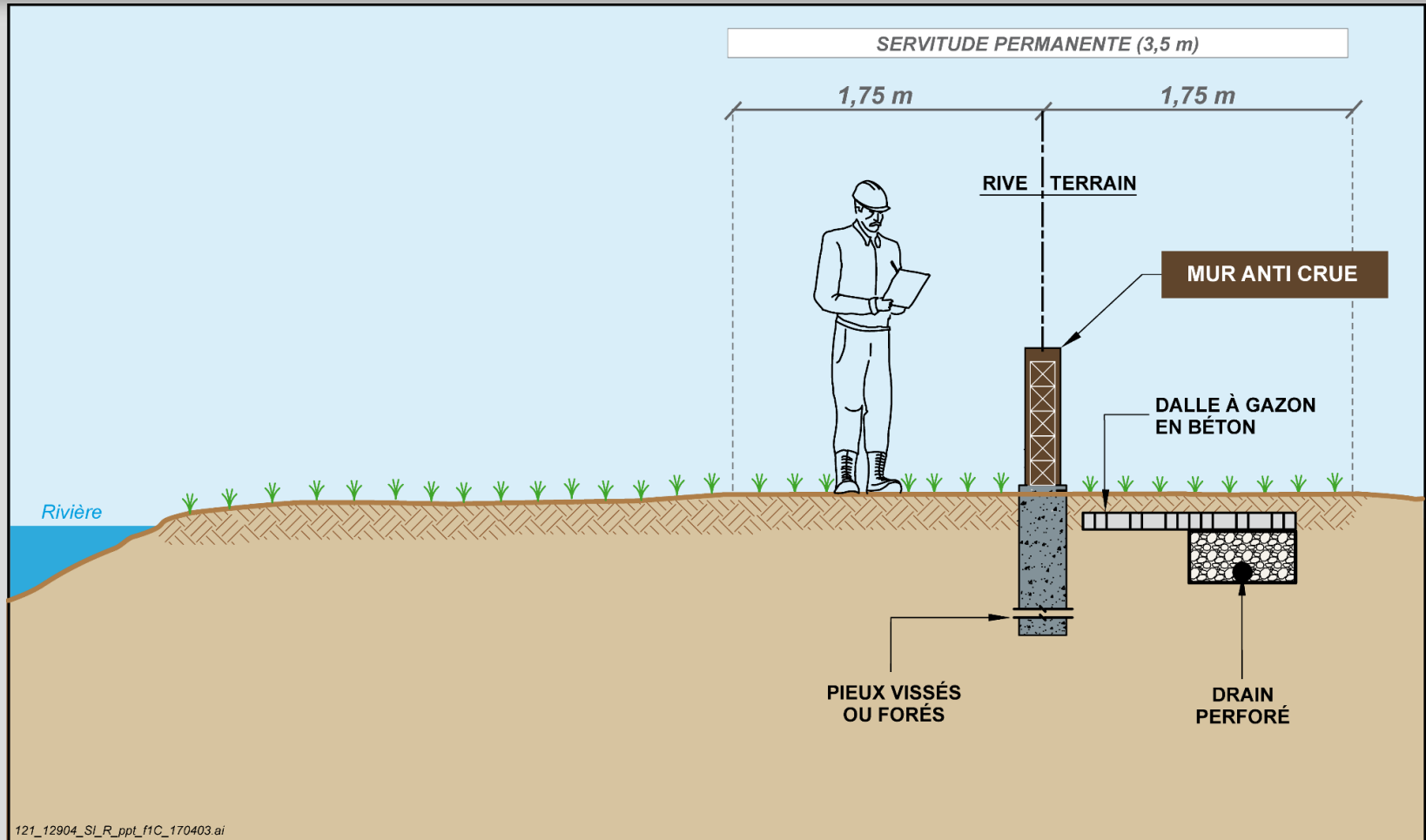


# Vue en élévation du mur



121\_12904\_SL\_R\_pp1\_f2\_murdetail\_170330.ai

# Vue en coupe du mur



121\_12904\_SI\_R\_pp1\_f1C\_170403.ai

# Simulation visuelle : mur anti-crue secteur résidentiel





# Simulation visuelle : mur anti-crue secteur résidentiel



# Simulation visuelle: mur anti-crue secteur commercial



# Simulation visuelle: mur anti-crue secteur commercial



# INFORMATION ET CONSULTATION

PROJET DE RÉAMÉNAGEMENT DE LA RIVIÈRE LORETTE



## Démarche d'information du public et des citoyens touchés par les inondations

- 8 rencontres publiques entre 2012 et 2017
- 9 cliniques citoyennes en mars 2017 (présentations publiques et rencontres individuelles avec les riverains)



# Outils de communication



## **Rivière Lorette**

Mars 2017

**Mesures permanentes  
pour contrer les inondations  
de la rivière Lorette**



Remise aux citoyens d'un dépliant informatif résumant le projet de mur anti-crue

# Outils de communication

- Page Internet : [ville.quebec.qc.ca/rivierelorette](http://ville.quebec.qc.ca/rivierelorette)
- Adresse courriel pour recevoir les questions: [rivierelorette@ville.quebec.qc.ca](mailto:rivierelorette@ville.quebec.qc.ca)
- Numéro de téléphone centralisé



VILLE DE QUÉBEC *l'accent d'Amérique*

Inondations > Mur anti-crue de la rivière Lorette

### Inondations - Mur anti-crue de la rivière Lorette

La rivière Lorette a connu deux inondations majeures en 2005 et en 2013, motivant ainsi l'Agglomération de Québec à mettre en place des mesures de protection afin de sécuriser les résidents et commerces du secteur.

Plus de 21 M \$ ont été déjà investis entre 2008 et 2017 pour sécuriser le secteur de la rivière Lorette : construction de postes de pompage, de barrages et reconstruction de ponts. La Ville de Québec, au nom de l'Agglomération de Québec, propose une mesure de protection permanente sous la forme d'un mur anti-crue. Le mur anti-crue est une solution pérenne maximisant la sécurité des résidents et commerces, minimisant les impacts et assurant une équité de protection, dans une optique de développement durable.

- Investissements réalisés à ce jour ▶
- Le mur anti-crue, une solution optimale ▶
- Création d'une servitude publique permanente ▶
- Assurabilité ▶
- Prochaines étapes ▶
- Documents ▼

Rencontres citoyennes

- [Rencontres des 21 et 23 mars 2017 - secteur à l'ouest de l'autoroute Henri-IV \(PDF : 9,4 Mo\)](#)
- [Rencontre du 14 mars 2017 - secteur de l'avenue Verlainne \(PDF : 6,7 Mo\)](#)
- [Rencontre du 16 juin 2016 - présentation du projet de mur anti-crue \(PDF : 5,5 Mo\)](#)

Travaux sur le boulevard Wilfrid-Hamel, de la rue Émilien-Rochette à la rue Flaubert

- [Rencontre du 2 mars 2017 \(PDF : 4,2 Mo\)](#)

Renseignements supplémentaires

Pour toute question complémentaire, faites-nous connaître votre interrogation à l'adresse [rivierelorette@ville.quebec.qc.ca](mailto:rivierelorette@ville.quebec.qc.ca), et un responsable vous contactera.

# IMPACTS SUR L'ENVIRONNEMENT

PROJET DE RÉAMÉNAGEMENT DE LA RIVIÈRE LORETTE





# Milieu physique

- Empiètement temporaire
- Turbidité de l'eau



# Milieu biologique

- Abattage d'arbres localisé
- Empiètements localisés dans l'habitat riverain et aquatique
- Dérangement temporaire de la faune



# Milieu humain

- Acquisitions ciblées de propriétés
- Servitudes permanentes pour entretien, sécurité et pérennité
- Modification du paysage
- Nuisances temporaires durant les travaux  
(bruit, poussière, véhicules lourds, entraves à la circulation)
  - Programme d'information avant et pendant les travaux

# Répercussions positives

- Protection des riverains contre les inondations
- Sécurité et quiétude retrouvées
- Gain en habitat aquatique et faunique
- Augmentation de la végétation sur les rives
- Contrôle des espèces exotiques envahissantes dans l'empreinte du projet

# RETOMBÉES ÉCONOMIQUES

PROJET DE RÉAMÉNAGEMENT DE LA RIVIÈRE LORETTE



# Impacts économiques

Création de 140 emplois – secteur privé

Masse salariale = 9,6 M\$

Valeur ajoutée au PIB du Québec = 12,6 M\$

Revenus fiscaux et parafiscaux = 7,4 M\$

*Source : Ville de Québec – modèle intersectoriel - Institut de la statistique du Québec*

# ÉCHÉANCIER

PROJET DE RÉAMÉNAGEMENT DE LA RIVIÈRE LORETTE



# Prochaines étapes

Mai-septembre 2017	Audience publique du BAPE
Automne 2017	Décret gouvernemental
2017-18	Préparation des plans et devis et obtention des servitudes permanentes
2018-19	Réalisation des travaux

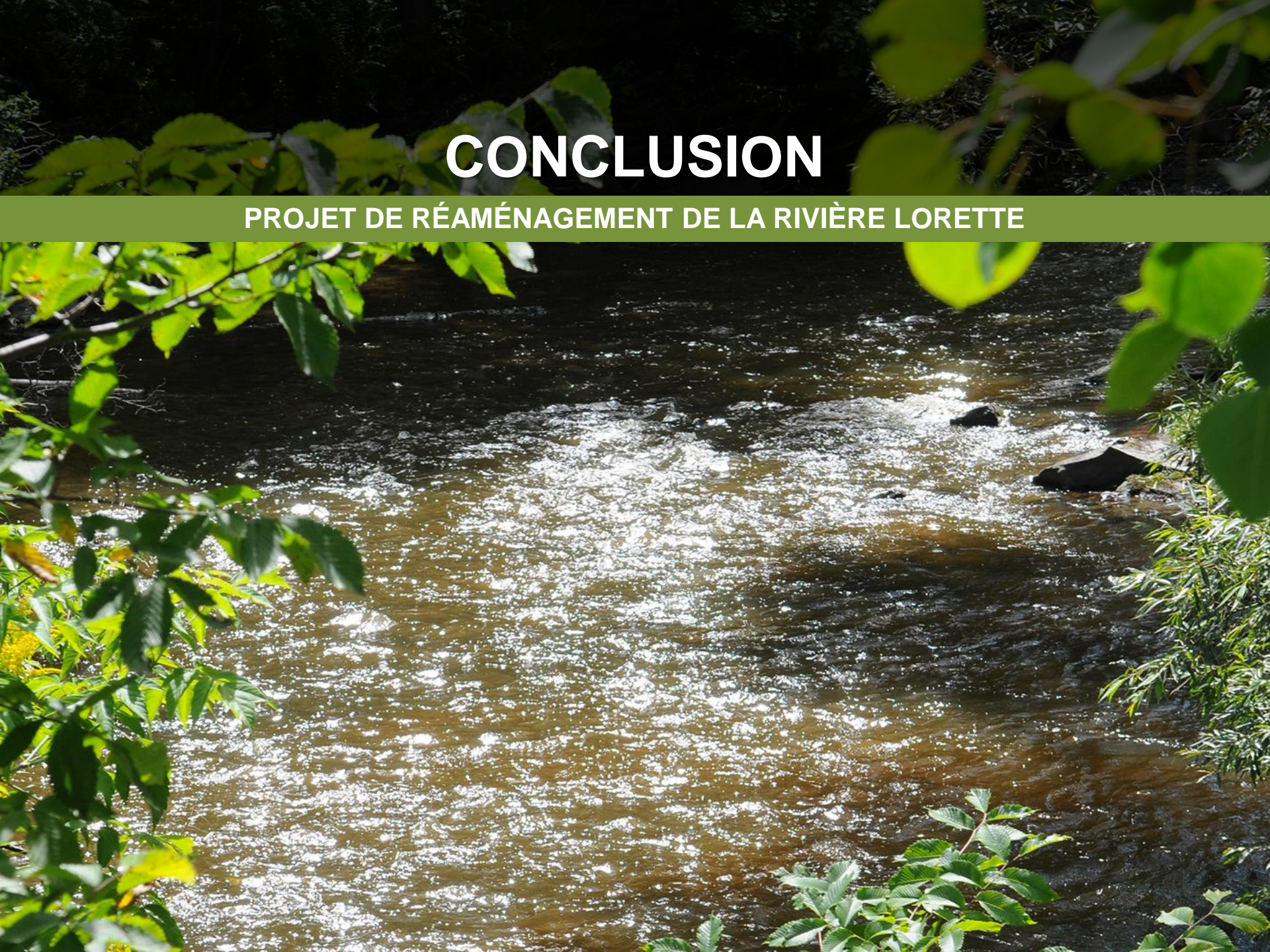


## 2017-18: Préparation des plans et devis

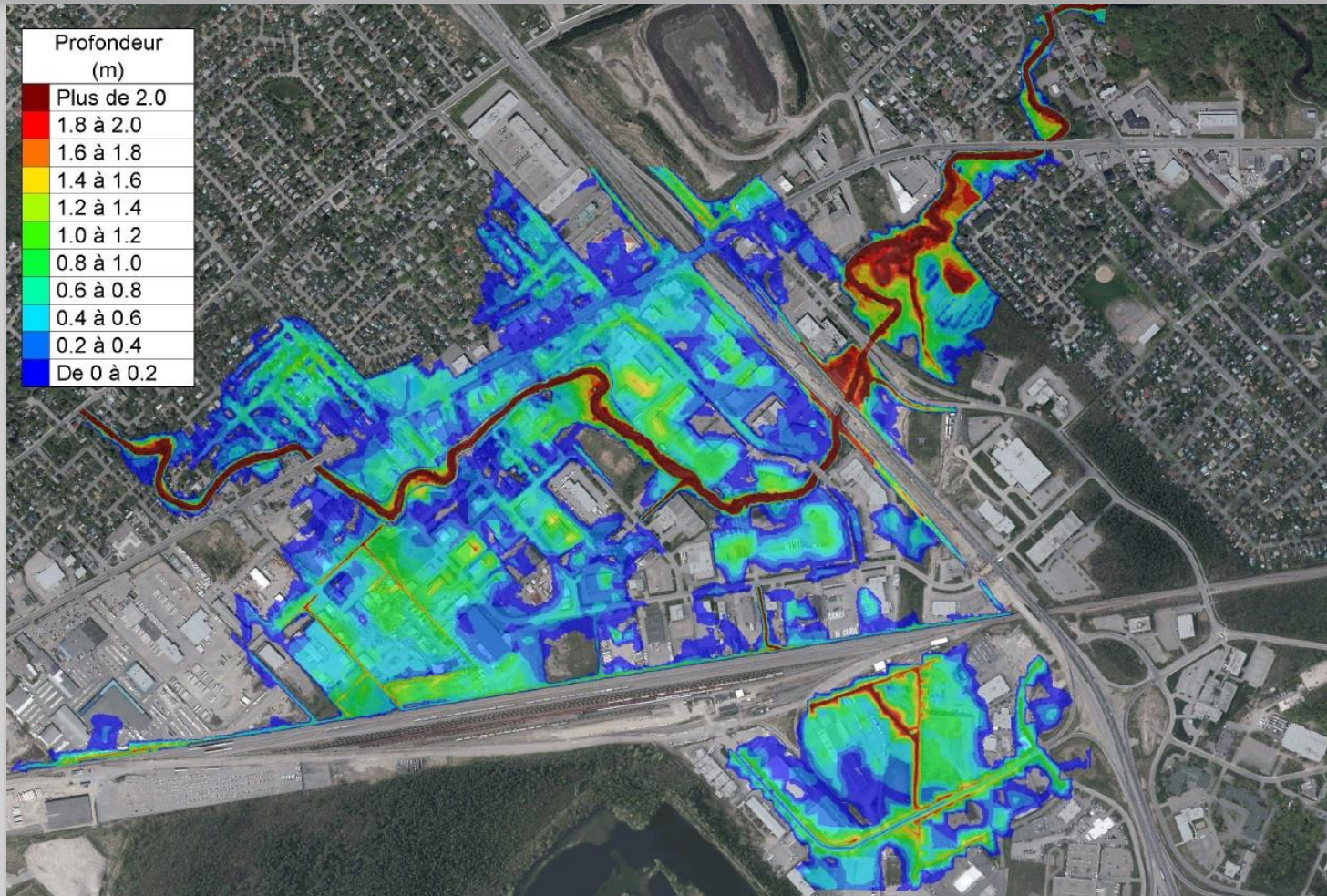
- Arpentage des propriétés et cueillette d'information sur le terrain
- Décret gouvernemental
- Ingénierie détaillée pour préciser l'implantation du mur
- Rencontres avec les propriétaires : information sur la localisation du mur et de la servitude
- Plans et devis pour soumissions

# CONCLUSION

PROJET DE RÉAMÉNAGEMENT DE LA RIVIÈRE LORETTE

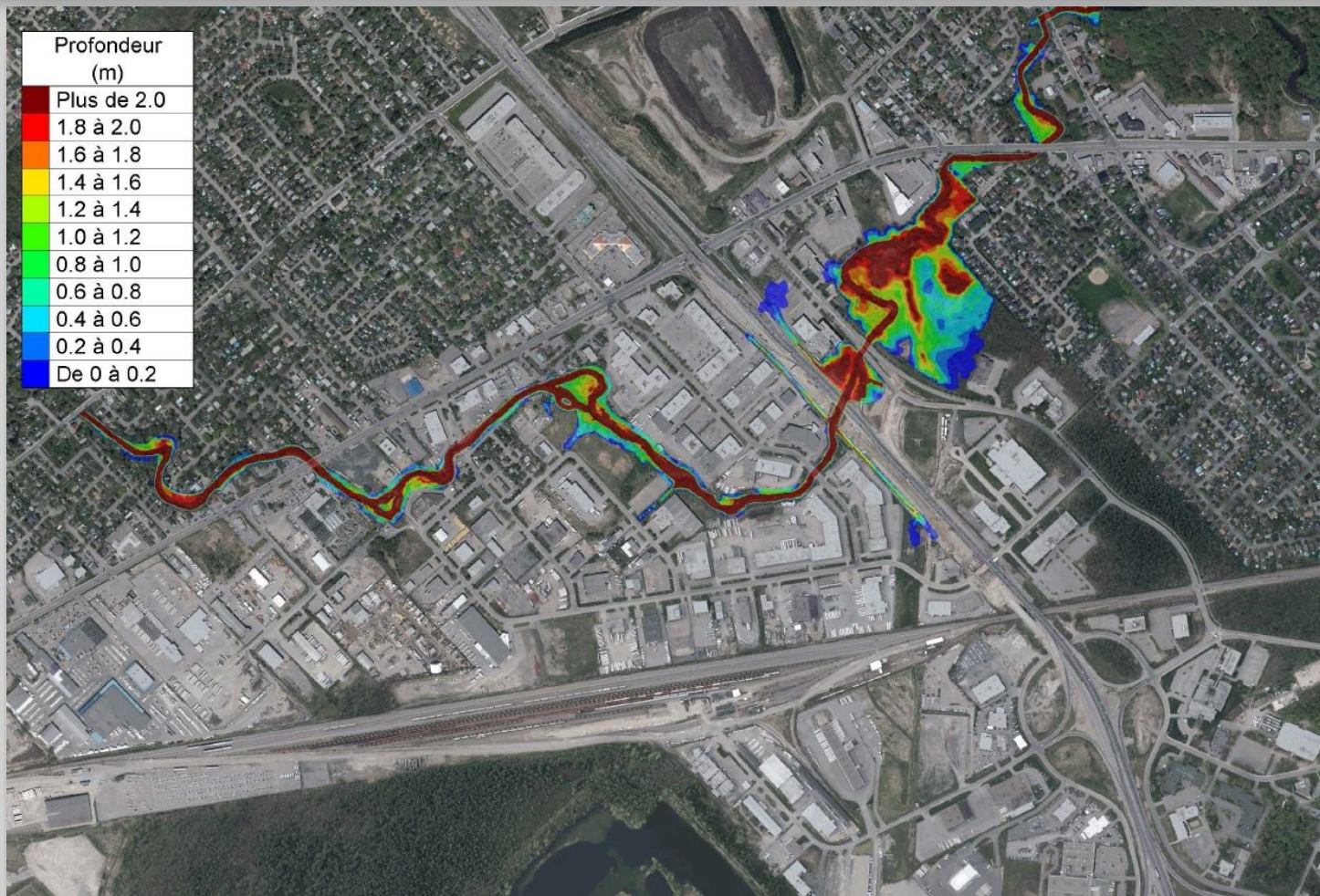


# Zone inondée simulée - climat futur Avant les travaux



# Zone inondée simulée - climat futur

## Une fois les travaux complétés



Sécurité

Équité

Pérennité

Impacts  
atténués

Merci

