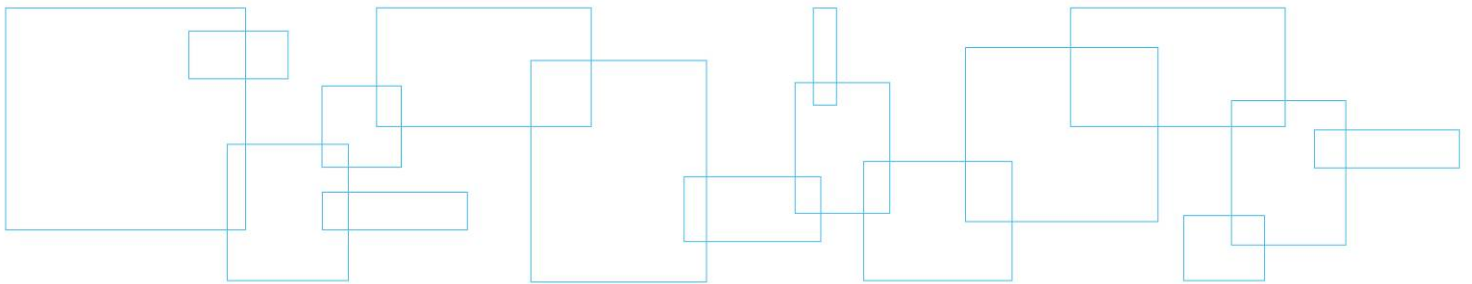
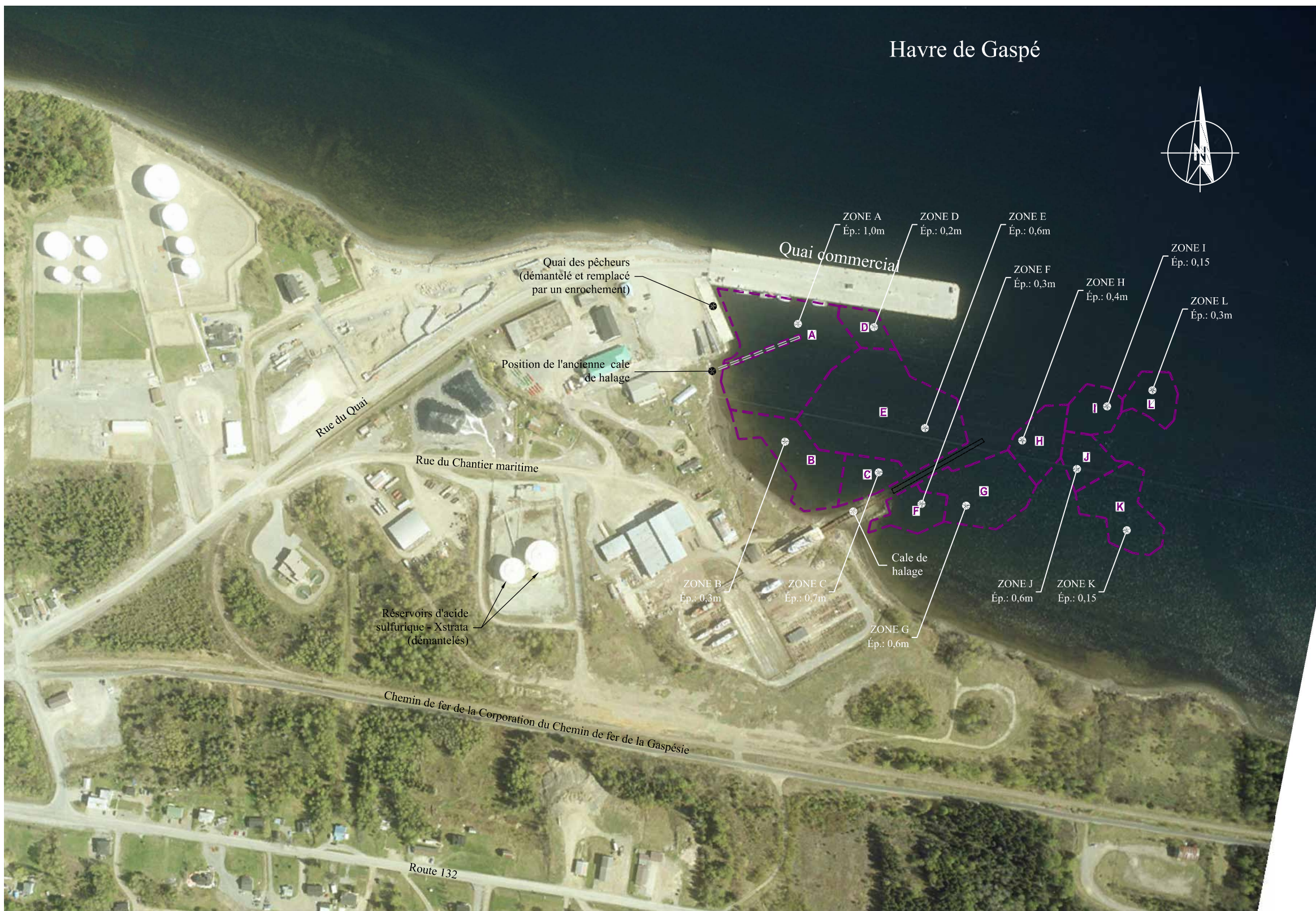



Annexe 3 Zones et épaisseurs à draguer



10 cm
5
4
3
2
1
0



LÉGENDE :

-  ZONE DE DRAGAGE ET IDENTIFICATION
- Ép.: ÉPAISSEUR DE SÉDIMENT À DRAGUER

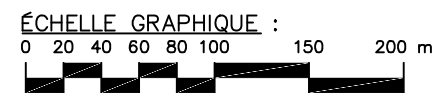


Fichier: G:\045\0001130\CAD\Actif\162\EN\045-P-0001130-0162-000-EN-0301-00.dwg

SOURCES :


- PHOTOS :**
 - PHOTOGRAPHIES AÉRIENNES NOS AS07107-002 ET 003, ©DESSAU INC., TOUS DROITS RÉSERVÉS, 2007.

- ZONES DE DRAGAGE :**
 - TPSGC, 2012. FICHER 11245-101_F2-5-GUY.DWG.



CE DOCUMENT EST LA PROPRIÉTÉ DE DESSAU ET EST PROTÉGÉ PAR LA LOI. IL EST DESTINÉ EXCLUSIVEMENT AUX FINS QUI Y SONT MENTIONNÉES. TOUTE REPRODUCTION OU ADAPTATION, PARTIELLE OU TOTALE, EN EST STRICTEMENT PROHIBÉE SANS AVOIR PRÉALABLEMENT OBTENU L'AUTORISATION ÉCRITE DE DESSAU.

Projet



Transports Canada PROJET DE RESTAURATION DE SÉDIMENTS AU PORT DE GASPÉ - SANDY BEACH

Titre

ANNEXE 3-1
ZONES DE DRAGAGE ET ÉPAISSEURS À DRAGUER

DESSAU Dessau inc.
 1080, Côte du Beaver Hall, bureau 300
 Montréal (Québec) H2Z 1S8
 Téléphone : 514.281.1010
 Télécopieur : 514.798.8790

Préparé B. Vallée	Discipline ENVIRONNEMENT	Chargé de projet S. Côté
Dessiné F. Boudreau	Échelle 1 : 4 000	Extrait de: Rév.:
Vérifié P. Turgeon	Date 2012-12-07	

Proj. No	Lot	Sous-Lot	Disc.	Nº Dessin	Rév.
045 P001130	0162	000	EN	0301	00

