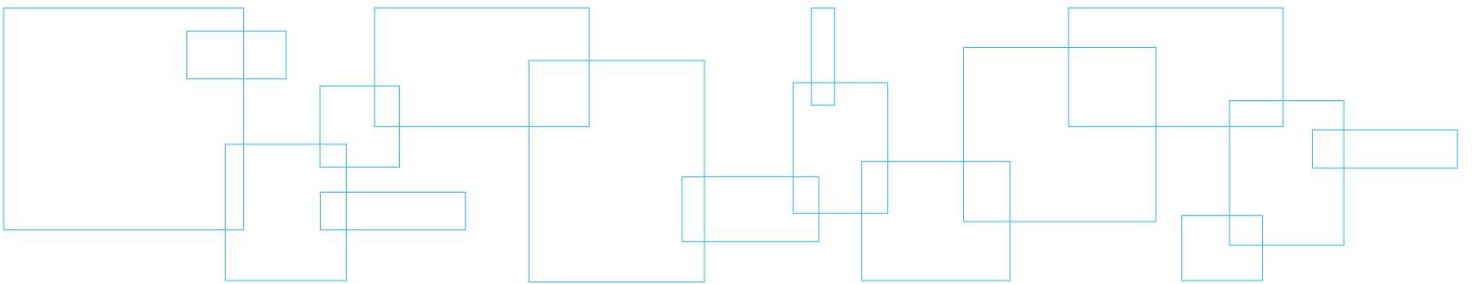
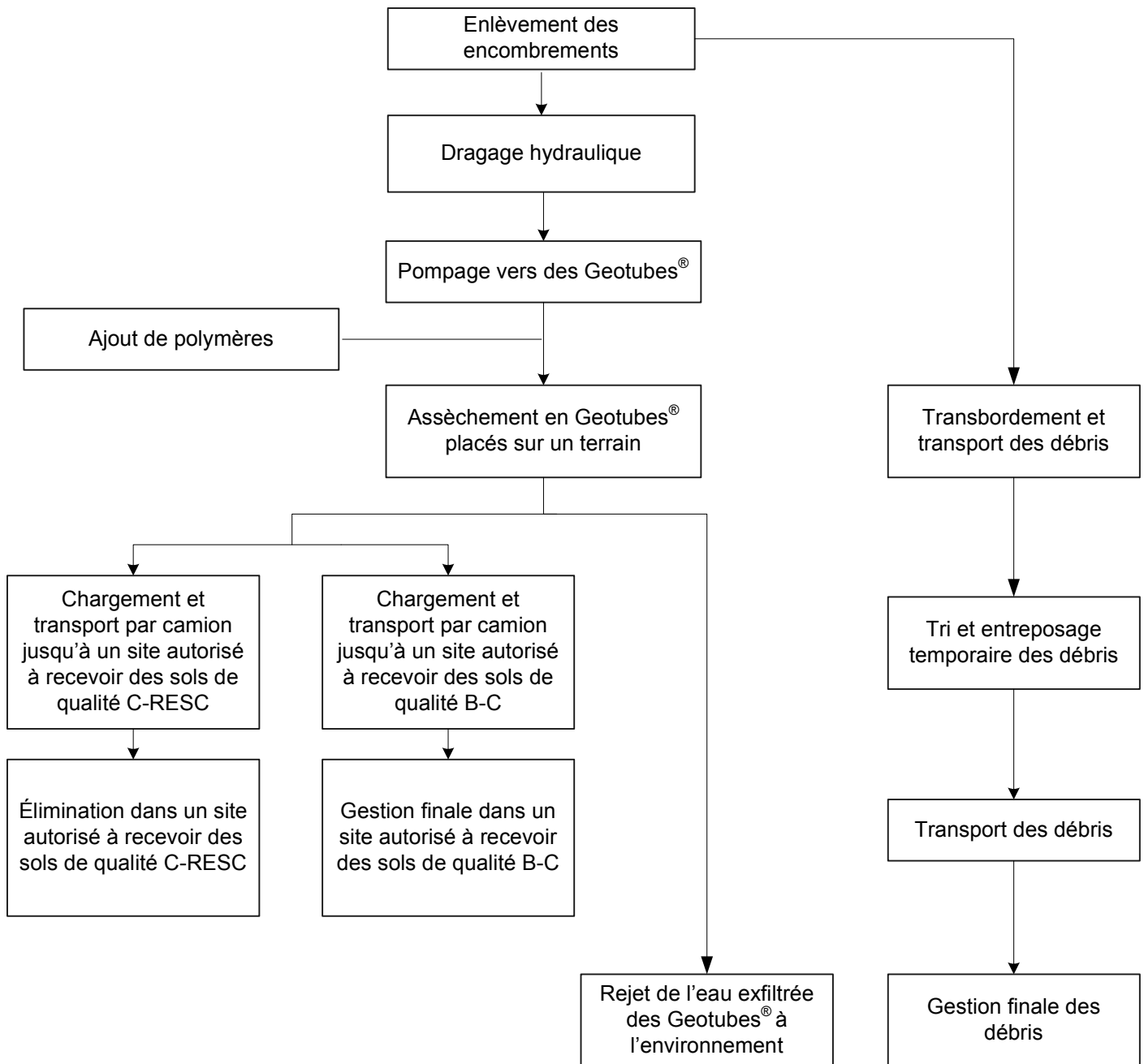


Annexe 5 Schémas des procédés



Annexe 5-1 : Schéma de réalisation de l'Option 1 – Dragage hydraulique et assèchement en Geotubes®



Notes : 1 : Aucun traitement de l'eau d'exfiltration des Geotubes® n'est prévu puisqu'il est présumé que celle-ci respectera les critères de rejet.

Annexe 5-2 : Schéma de réalisation de l'Option 2 – Dragage mécanique et transport par barge des sédiments humides

