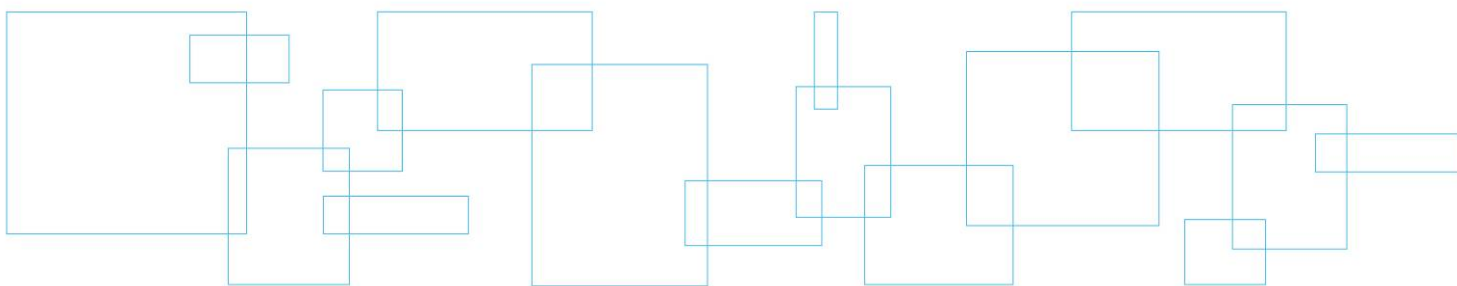
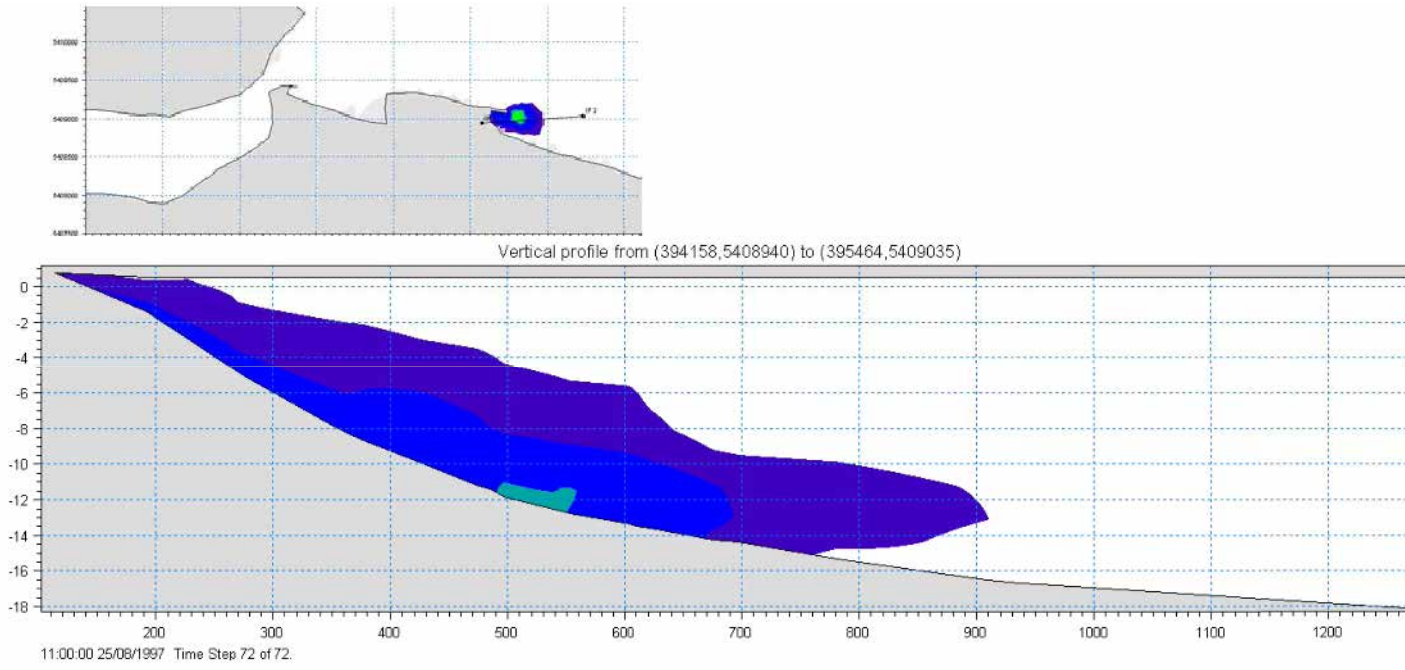


## Annexe 12 Panache de dispersion des MES



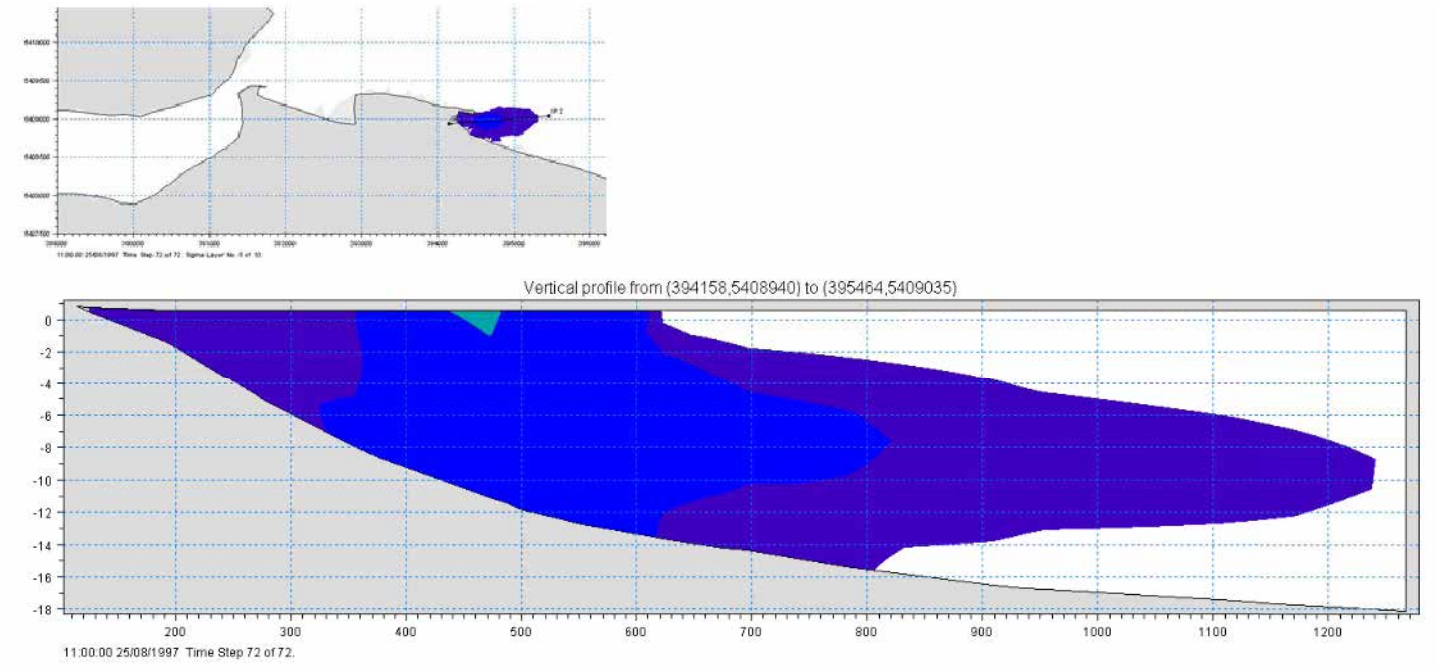


10 cm  
5  
4  
3  
2  
1  
0



Concentration de MES mg/l		Concentration de Cuivre (2000mg/kg) µg/l		Concentration de HAP totaux (30 mg/kg) µg/l	
Supérieur à	5.0E+02	Supérieur à	1.0E+03	Supérieur à	1.5E+01
2.5E+02	5.0E+02	5.0E+02	1.0E+03	7.5E+00	1.5E+01
5.0E+01	2.5E+02	1.0E+02	5.0E+02	1.5E+00	7.5E+00
2.5E+01	5.0E+01	5.0E+01	1.0E+02	7.5E-01	1.5E+00
5.0E+00	2.5E+01	1.0E+01	5.0E+01	1.5E-01	7.5E-01
2.0E+00	5.0E+00	4.0E+00	1.0E+01	6.0E-02	1.5E-01
Inférieur à	2.0E+00	Inférieur à	4.0E+00	Inférieur à	6.0E-02

**VUE EN PLAN ET COUPE VERTICALE DU PANACHE - SIMULATION DE BASE DU GROUPE-CONSEIL LASALLE (2010) AVEC DRAGAGE HYDRAULIQUE**



Concentration de MES mg/l		Concentration de Cuivre (2000mg/kg) µg/l		Concentration de HAP totaux (30 mg/kg) µg/l	
Supérieur à	5.0E+02	Supérieur à	1.0E+03	Supérieur à	1.5E+01
2.5E+02	5.0E+02	5.0E+02	1.0E+03	7.5E+00	1.5E+01
5.0E+01	2.5E+02	1.0E+02	5.0E+02	1.5E+00	7.5E+00
2.5E+01	5.0E+01	5.0E+01	1.0E+02	7.5E-01	1.5E+00
5.0E+00	2.5E+01	1.0E+01	5.0E+01	1.5E-01	7.5E-01
2.0E+00	5.0E+00	4.0E+00	1.0E+01	6.0E-02	1.5E-01
Inférieur à	2.0E+00	Inférieur à	4.0E+00	Inférieur à	6.0E-02

**VUE EN PLAN COUPE VERTICALE DU PANACHE - SIMULATION DE BASE DU GROUPE-CONSEIL LASALLE (2010) DRAGAGE MÉCANIQUE**

**NOTE :**  
- LA GRADUATION DES REPRÉSENTATIONS EST EN MÈTRE.

**SOURCE :**  
- GROUPE CONSEIL LASALLE, RAPPORT No 1768, DATE: NOVEMBRE 2010.

Fichier: G:\045\PO01130\CAL\Lot 162- Livrable 4.5\5\_CAD\Rep\_Questions\_MIDDEP\045-PO01130-0162-EN-0211-00.dwg

CE DOCUMENT EST LA PROPRIÉTÉ DE DESSAU ET EST PROTÉGÉ PAR LA LOI. IL EST DESTINÉ EXCLUSIVEMENT AUX FINS QUI Y SONT MENTIONNÉES. TOUTE REPRODUCTION OU ADAPTATION, PARTIELLE OU TOTALE, EN EST STRICTEMENT PROHIBÉE SANS AVOIR PRÉALABLEMENT OBTENU L'AUTORISATION ÉCRITE DE DESSAU.

Projet

**PROJET DE RESTAURATION DE SÉDIMENTS AU PORT DE GASPÉ - SANDY BEACH**

---

Titre

**ANNEXE 12-1  
COUPES VERTICALES DU PANACHE - SIMULATION DE BASE AVEC DRAGAGE HYDRAULIQUE ET MÉCANIQUE**

**DESSAU** Dessau inc.

1080, côte du Beaver Hall  
Montréal (Québec) H2Z 1S8  
Téléphone : 514.281.1010  
Télécopieur : 514.798.8790

Préparé <b>B. Vallée</b>	Discipline <b>ENVIRONNEMENT</b>	Chargé de projet <b>C. Marcotte</b>
Dessiné <b>F. Boudreau</b>	Échelle <b>AUCUNE</b>	Extrait de: Rév.:
Vérifié <b>P. Turgeon</b>	Date <b>2012-09-19</b>	

Proj. No	Lot	Sous-Lot	Disc.	Nº Dessin	Rév.
<b>045</b>	<b>P001130</b>	<b>0162</b>	<b>000</b>	<b>EN 0211</b>	<b>00</b>