

Projet de restauration, au sud du quai,
au port de Gaspé (Sandy Beach)

6212-06-004

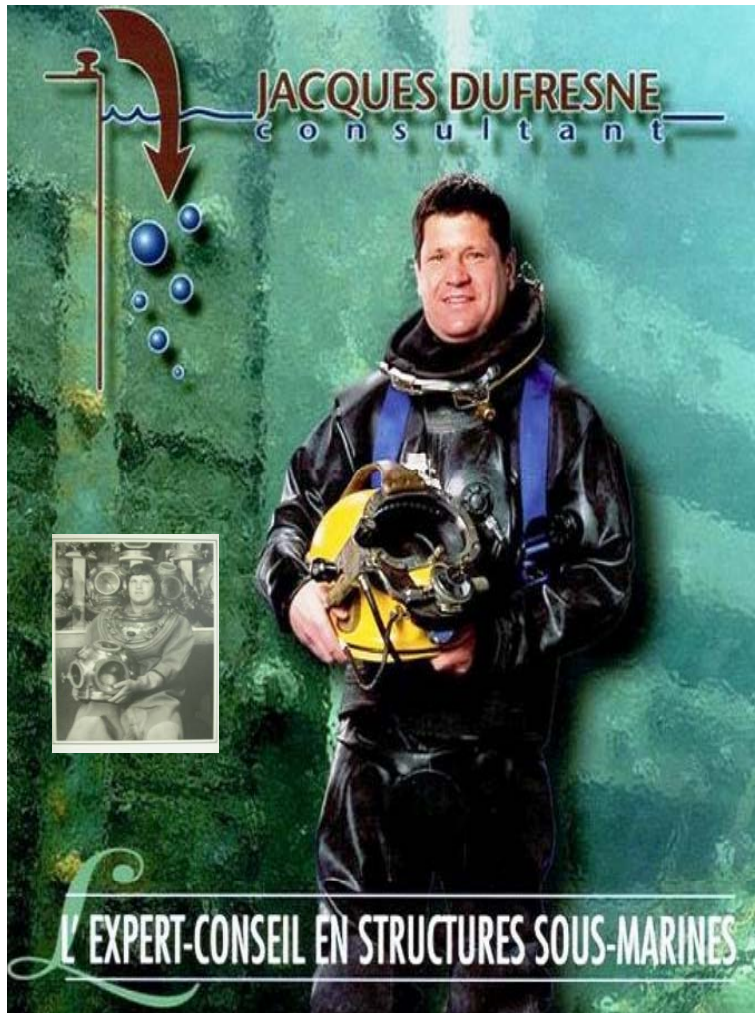


Mémoire

Projet de restauration, Sud du Quai, Sandy beach Gaspé, le 19 juin 2013



Projet de restauration, Sud du Quai, Sandy beach



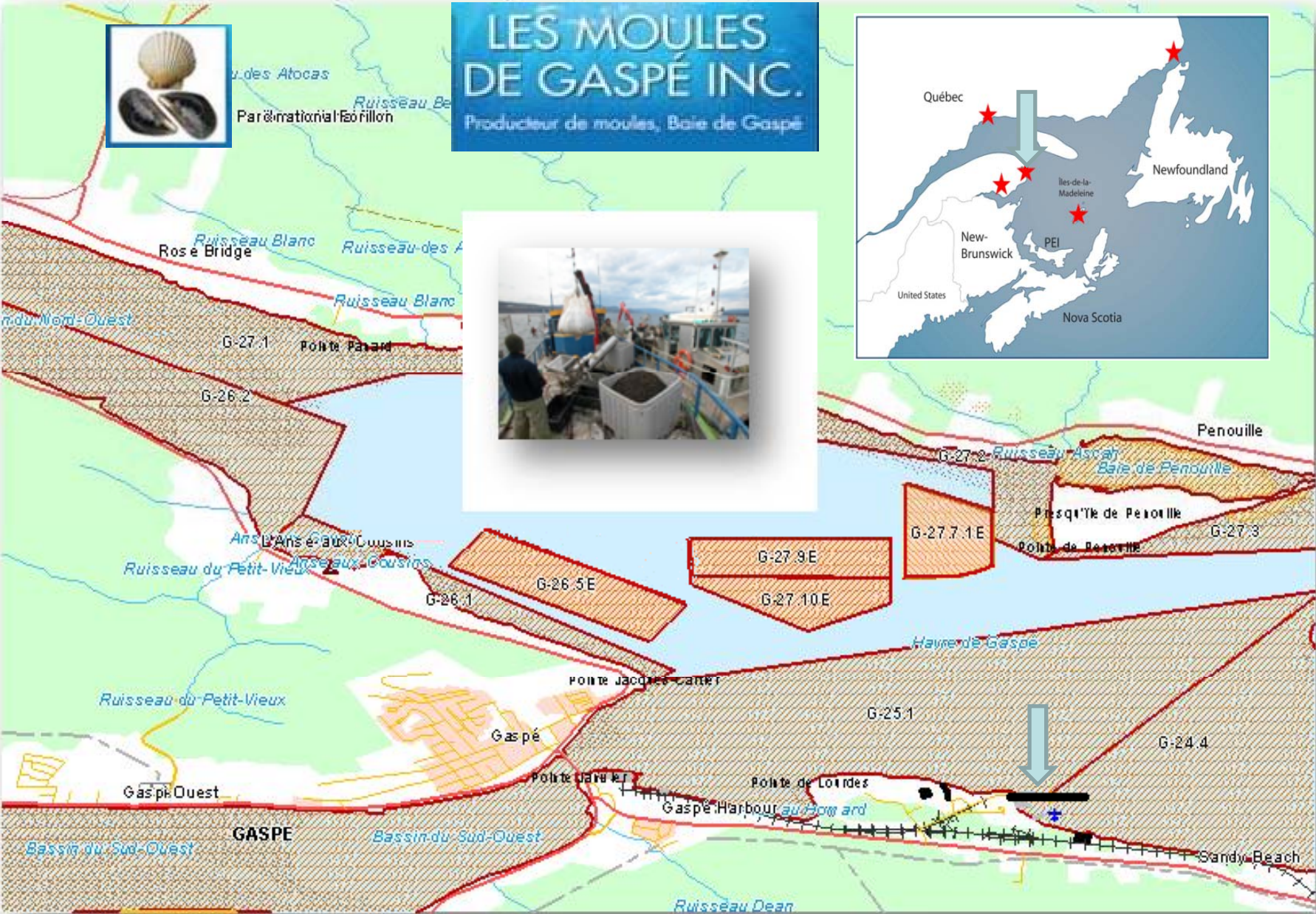
Présenté par:

- **Jacques Dufresne**
- Expert-Conseil
- Génie Civil Subaquatique
- College of Oceaneering, Calif.
- Spécialité: Structures immergées
- Intérêt:
- **Les Moules De Gaspé**
- Élevage de moules, Baie de Gaspé
- Espèces autorisées : Moules, Pétoncles, Huîtres
- Expériences pertinentes:
- Démolition et reconstruction du quai commercial, Sandy-Beach (1982)
- Analyse et recommandations, quais des pêcheurs et commercial (1983-95)
- Construction de la cale de halage (1975)



LES MOULES DE GASPÉ INC.

Producteur de moules, Baie de Gaspé





Intérêt au projet

Pourquoi:

- En tant que promoteur, investisseur et détenteur de la majorité des sites d'élevage de bivales en exploitation à l'intérieur de la Baie De Gaspé, il est évident que les rencontres à jour lèvent de plus en plus de doutes quant à l'impact des opérations de dragage, de décantation à proximité, la manipulation, la dispersion, le transport vers d'autres lieux ...
- Les connaissances du milieu en tant qu'utilisateurs nous permettent de constater que la plupart des étapes à réaliser génèrent de plus en plus d'incertitudes qui ne peuvent et ne pourront être contenues ou éliminées avant le déroulement des travaux ...
- L'ampleur de la tâche et les imprévus ne sont pas quantifiés ni pour la plupart quantifiables, ex; proportion des contaminants récupérés et relâchés lors de l'opération de la benne, calcul hypothétique des contaminants qui risque fort de faire éclater les coûts de réalisation
- Ambiguïtés et sous estimation des impacts sur les opérations portuaires, sur la réputation de la moule "Baie De Gaspé", etc



Intérêt au projet

Observations:

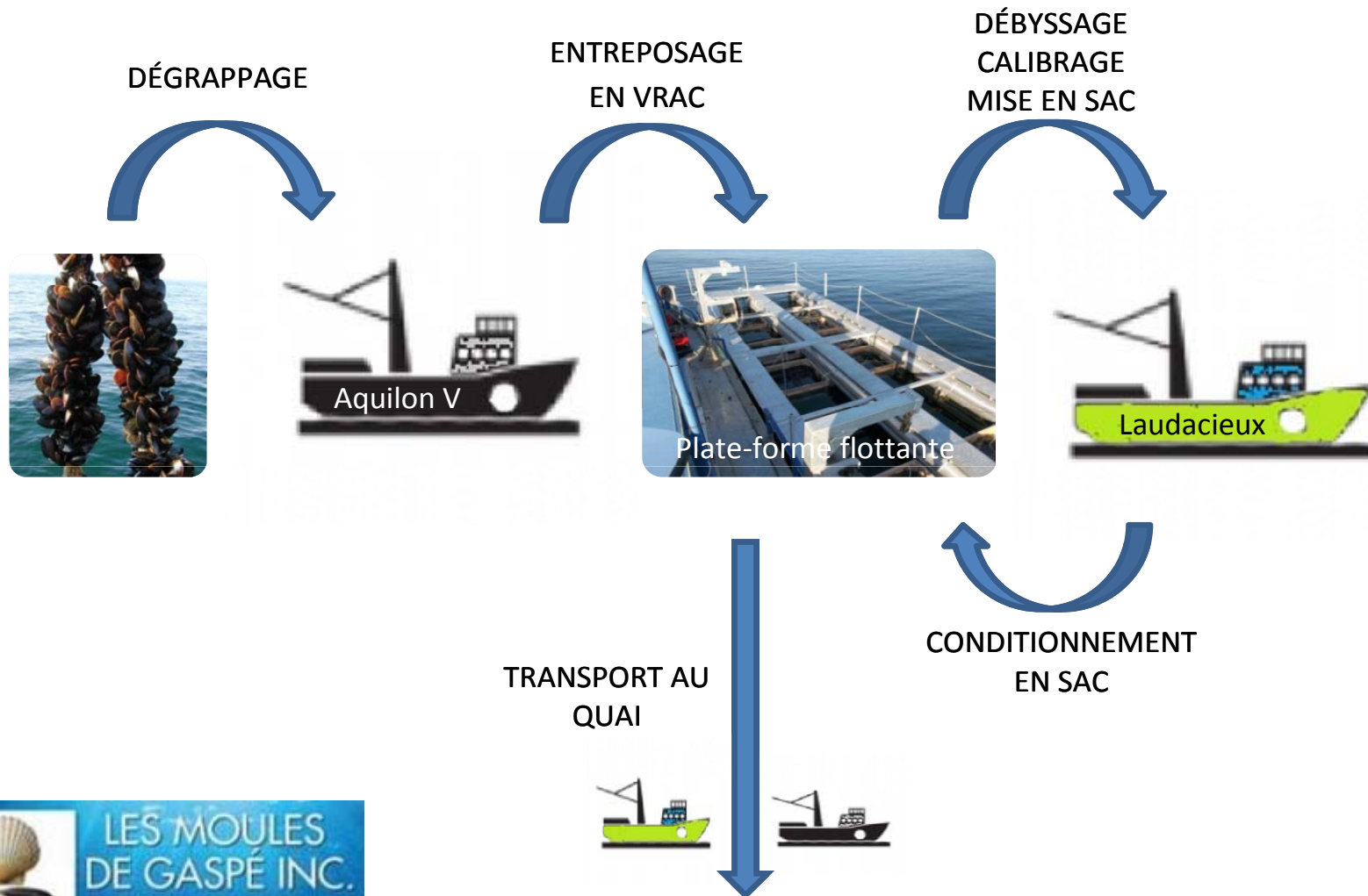
- De l'ensemble des méthodes, celle préconisée est hors de tous doutes la plus coûteuse en deniers publiques, la plus compliquée et celle qui atteint les plus hauts coefficients d'incertitudes et de difficultés qui se manifesteront tout au long de l'exécution. Laissant ainsi la porte grande ouverte aux impacts et à des dépassements de coûts impossibles à quantifier (ex, Échangeur Turcot)
- Tous les paramètres naturels qui peuvent influencer négativement la méthode sont présents, marées, vents, pluies abondantes, courants variables selon les conditions locales, l'effet venturi provoqué par la benne versus la dispersion, vent d'est combiné à marées montantes qui réoriente les matières en suspension vers l'amont de la Baie
- Manipulations et transports terrestres ou maritimes à haut risque de disperser la contamination
- Rejet dès le départ de la méthode de loin plus sécuritaire et peu dispendieuse au profit du désir d'amenuiser l'empreinte écologique qui risque d'entraîner des désastres et de faire augmenter l'empreinte
- Simple déplacement de l'empreinte vers d'autres lieux dont personne ne peut prédire le futur certain, un legs plutôt qu'une élimination

Les premiers concernés, la nouvelle génération





Opérations de transfo type (90% en mer)

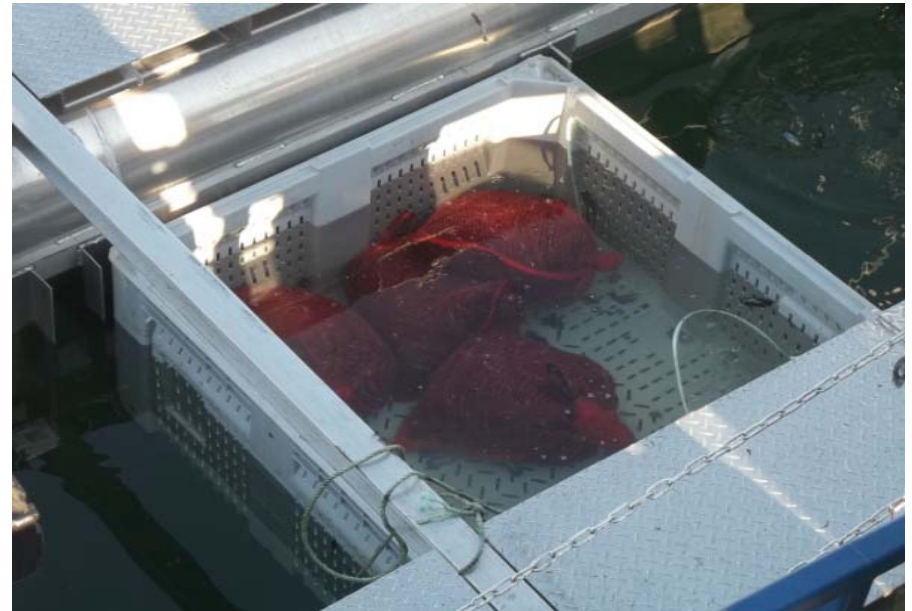


Procédures d'entreposage et de contention en mer





Procedures de transfo et conditionnement en mer





Alternative

Encapsulage en berge par pompage:

Avantages:

- Réduction des coûts d'exécution de plus que la moitié
- Dragage minimum pour gros débris avec benne ventilée
- Pompage des sédiments et élimination de la dispersion
- Diminution importante de la quantité à draguer déjà comprise dans le périmètre d'encapsulage
- Agrandissement des aires de manoeuvres terrestres
- Opportunité d'aménagements terrestres et portuaires destinés à la pêche et aquaculture, à l'accueil touristique
- Aménagement d'équipements complémentaires
- Repositionnement de la prise d'eau en zone adéquate
- Secteur protégé éliminant l'entretien de la capsule



Alternative (suite)

Encapsulage en berge par pompage:

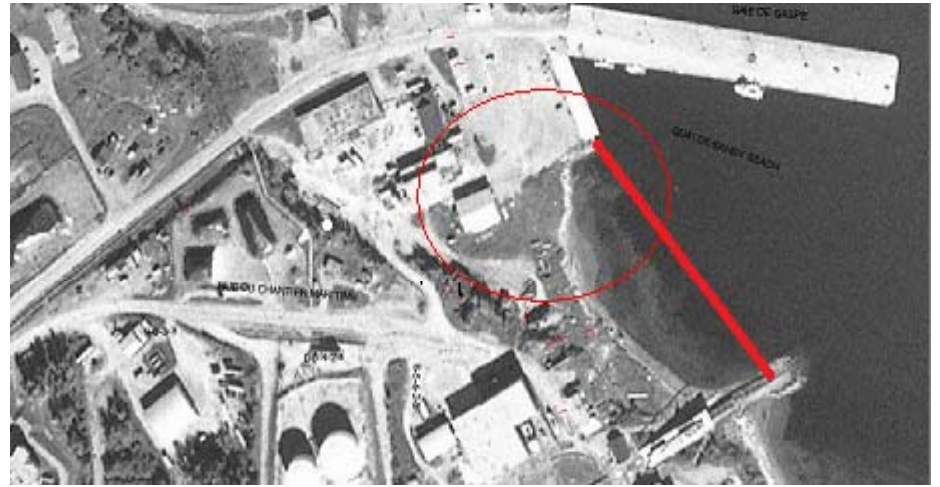
Avantages:

- Retombées importantes à court, moyen et long terme pour le secteur et la région
- Fonds dégagés et disponibles pour éventuelles ententes de gestion et surveillance
- Réparation des cicatrices affreuses et importantes laissées par les usagers précédents
- Possibilités pour la municipalité d'accroître son offre de services aux utilisateurs actuels et potentiels



Quai des pêcheurs: proposition
Sandy-Beach
Gaspé

Sky Lévesque, Arch.





Encapsulage type (Cap Aux Meules)





Encapsulage Gaspé (projet)





Commentaires

En bref: Selon l'augmentation sérieuse des incertitudes et le peu d'évolution constaté lors des séances précédentes, Il nous semble pertinent et essentiel que les instances décisionnelles et les principaux partenaires à ce projet procèdent à une réévaluation de l'ensemble des procédures et plus particulièrement de la méthode choisie pour effectuer les travaux.

Un encapsulage sur le site, bien que contenant toujours de la contamination, comporte tellement d'avantages qu'il est selon nous incompréhensible de vouloir toujours emprunter la voie de loin la plus difficile pour la réalisation de ces travaux.

Il n'est non plus convenu hors de tous doutes entre les intervenants que la méthode par encapsulage est irréalisable et que le choix de la procédure est irréversible. Bien au contraire nous sommes convaincus que les instances tels la Municipalité, Environnement Québec, seraient ouverts à regarder objectivement l'alternative.