

ANNEXE A

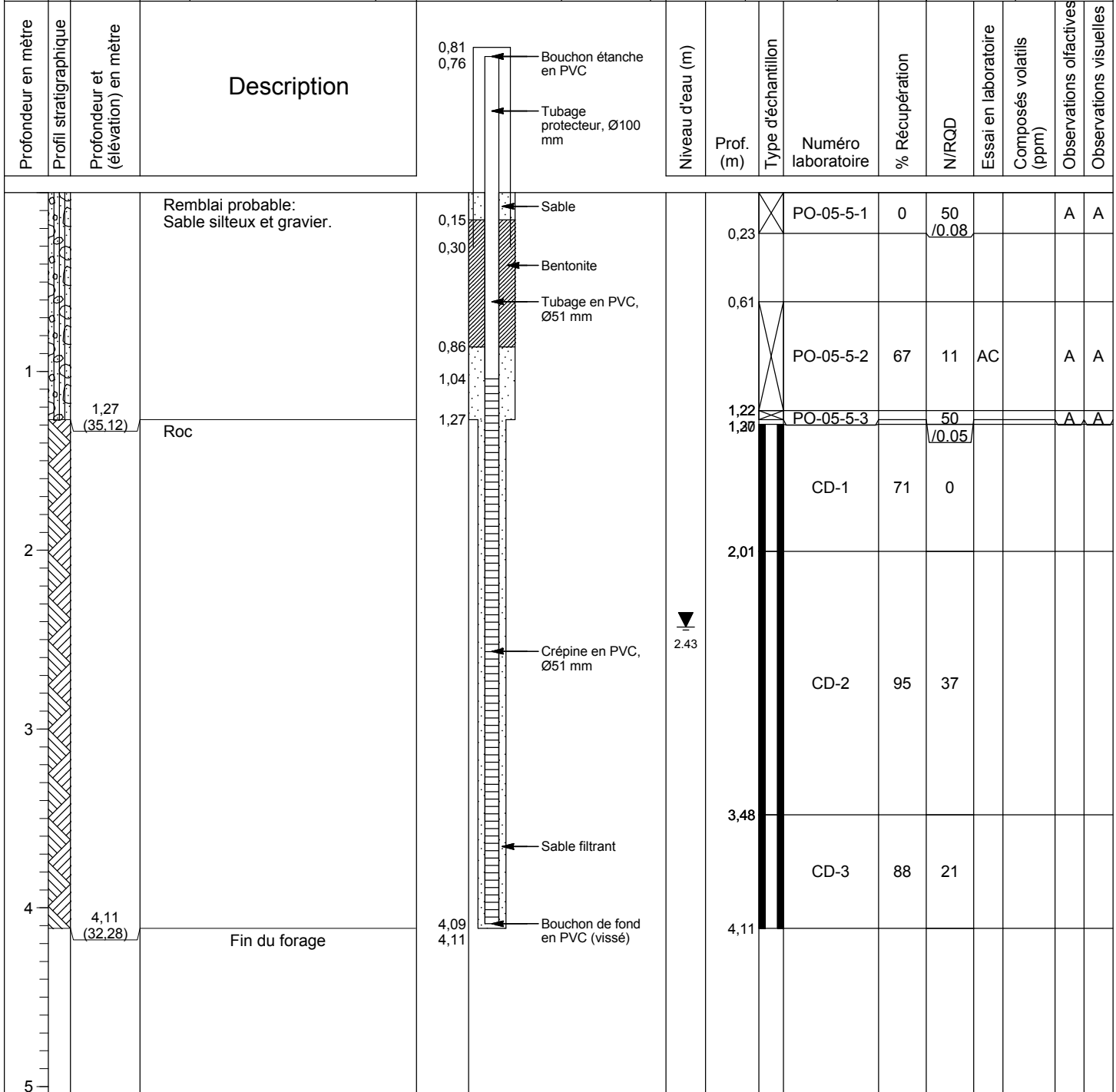
Rapport de forages et de tranchées d'exploration

Projet: PC - Parc Nord		No. de projet (SLEI): 604109		Technicien: L. Boisseau									
Localisation: Site 1		Date: 2005-05-20		Approuvé par: Y. Méthot									
Méthode de sondage: Tarière évidée			Foreuse: Foreuse sur remorque										
Méthode d'échantillonnage: Carottier fendu et à diamants		Types d'essais en laboratoire: AC: Analyses chimiques AG: Analyses granulométriques		Indice de présence d'hydrocarbures Observation olfactives A: Absente P: Persistante L: Légère									
Dimension: Longueur: 61 cm Diamètre: 51 mm				Observation visuelles A: Absente I: Importante D: Détectée									
Profondeur totale: 4,42 m		Coordonnées: (en surface): Élévation géodésique		Détails supplémentaires									
Élévation du sol: 38,32 m		Est: 302131,45 m		Tubage									
Élévation du tubage PVC: 39,25 m		Nord: 5055995,25 m		Crépine									
Élévation du tubage protecteur: 39,32 m				Type	Diamètre								
Niveau d'eau:				Paroi	Longueur								
Profondeur: 3,18 m	Élévation: 35,14 m	Date: 2005-05-25	--	--	3,05 m								
					51 mm								
					--								
Profondeur en mètre	Profil stratigraphique	Description	0,81	Bouchon étanche en PVC	Niveau d'eau (m)	Type d'échantillon	Numéro laboratoire	% Récupération	N/RQD	Essai en laboratoire	Composés volatils (ppm)	Observations olfactives	Observations visuelles
Profondeur et (élévation) en mètre			0,76	Tubage protecteur, Ø100 mm	Prof. (m)								
1		Remblai probable: Sable silteux brun et gravier. Présence de cailloux à 1,73 m.	0,30	Sable	0,61	PO-05-4-1	50	18	AC			A	A
				Tubage en PVC, Ø51 mm		PO-05-4-2	67	23	AC			A	A
			1,17	Bentonite	1,22	PO-05-4-3	35	36	AC			A	A
			1,37	Sable filtrant	1,73								
		Roc	1,73		1,83								
2					1,83	CD-1	64	6					
					2,39	CD-2	41	6					
					3,12	CD-3	106	18					
					3,56	CD-4	97	33					
		Fin du forage	4,42	Bouchon de fond en PVC (vissé)	4,42								
3													
4													
5													

T:\PROJ\604109\CARTO\GIN\T604109-SONDAGES SITE 1.GPJ - 12-7-05

Notes:

Projet: PC - Parc Nord		No. de projet (SLEI): 604109		Technicien: L. Boisseau																			
Localisation: Site 1		Date: 2005-05-20		Approuvé par: Y. Méthot																			
Méthode de sondage: Tarière évidée		Foreuse: Foreuse sur remorque																					
Méthode d'échantillonnage: Carottier fendu et à diamants		Types d'essais en laboratoire: AC: Analyses chimiques AG: Analyses granulométriques		Indice de présence d'hydrocarbures Observation olfactives Observation visuelles A: Absente P: Persistante A: Absente I: Importante L: Légère D: Décelée																			
Dimension: Longueur: 61 cm Diamètre: 51 mm		Coordonnées: (en surface): Élévation géodésique Est: 302210,16 m Nord: 5055945,19 m		Détails supplémentaires <table border="1" style="width: 100%; border-collapse: collapse;"> <thead> <tr> <th colspan="3">Tubage</th> <th colspan="3">Crépine</th> </tr> <tr> <th>Type</th> <th>Diamètre</th> <th>Pari</th> <th>Longueur</th> <th>Diamètre</th> <th>Ouverture</th> </tr> </thead> <tbody> <tr> <td>--</td> <td>--</td> <td>--</td> <td>3,05 m</td> <td>51 mm</td> <td>--</td> </tr> </tbody> </table>		Tubage			Crépine			Type	Diamètre	Pari	Longueur	Diamètre	Ouverture	--	--	--	3,05 m	51 mm	--
Tubage			Crépine																				
Type	Diamètre	Pari	Longueur	Diamètre	Ouverture																		
--	--	--	3,05 m	51 mm	--																		
Profondeur totale: 4,11 m		Niveau d'eau:																					
Élévation du sol: 36,39 m		Profondeur: 2,43 m		Élévation: 33,96 m																			
Élévation du tubage PVC: 37,28 m		Date: 2005-05-25																					
Élévation du tubage protecteur: 37,30 m																							



Notes:

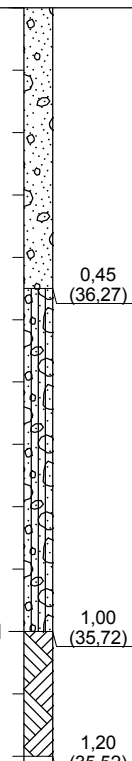
Projet: PC - Parc Nord	No. de projet (SLEI): 604109	Technicien: L. Boisseau
Localisation: Site 1	Date: 2005-05-24	Approuvé par: Y. Méthot
Méthode de sondage: Rétrocaveuse		


Méthode d'échantillonnage: Truelle	Types d'essais en laboratoire: AC: Analyses chimiques AG: Analyses granulométriques	Indice de présence d'hydrocarbures	
Dimension: Longueur: -- Largeur: --		Observation olfactives A: Absente L: Légère	Observation visuelles A: Absente I: Importante D: Détectée


Profondeur totale: 1,20 m Élévation du sol: 36,72 m	Coordonnées: (en surface): Élévation géodésique Est: 302225,74 m Nord: 5055969,63 m	Remarque:
--	--	-----------

Niveau d'eau:		
Profondeur: --	Élévation: --	Date: --

Profondeur en mètre	Profil stratigraphique	Profondeur et (élévation) en mètre	Description	Niveau d'eau (m)	Prof. (m)	Type d'échantillon	Numéro d'échantillon	% Récupération	N/RQD	Essai en laboratoire	Composés volatils (ppm)	Observations olfactives	Observations visuelles
---------------------	------------------------	------------------------------------	-------------	------------------	-----------	--------------------	----------------------	----------------	-------	----------------------	-------------------------	-------------------------	------------------------

		0,45 (36,27)	Remblai probable: Sable brun, gravier et cailloux (20%), traces de silt et racines.				TP-05-1-1					A	A
		1,00 (35,72)	Sable brun silteux, gravier et 10% de cailloux.		0,45		TP-05-1-2			AC		A	A
		1,20 (35,52)	Roc fracturé.		1,00								
			Fin de la tranchée d'exploration										

Projet: PC - Parc Nord		No. de projet (SLEI): 604109		Technicien: L. Boisseau									
Localisation: Site 1		Date: 2005-05-24		Approuvé par: Y. Méthot									
Méthode de sondage: Rétrocaveuse													
Méthode d'échantillonnage: Truelle			Types d'essais en laboratoire: AC: Analyses chimiques AG: Analyses granulométriques		Indice de présence d'hydrocarbures								
Dimension: Longueur: -- Largeur: --					Observation olfactives A: Absente P: Persistante L: Légère								
					Observation visuelles A: Absente I: Importante D: Détectée								
Profondeur totale: 1,50 m Élévation du sol: 37,27 m		Coordonnées: (en surface): Élévation géodésique Est: 302178,62 m Nord: 5055958,29 m		Remarque:									
Niveau d'eau:													
Profondeur: --		Élévation: --		Date: --									
Profondeur en mètre	Profil stratigraphique	Profondeur et (élévation) en mètre	Description	Niveau d'eau (m)	Prof. (m)	Type d'échantillon	Numéro d'échantillon	% Récupération	N/RQD	Essai en laboratoire	Composés volatils (ppm)	Observations olfactives	Observations visuelles
			Remblai probable: Sable brun, gravier, cailloux (50%), racines et morceaux d'asphalte				TP-05-2-1					A	A
		1,00 (36,27)	Silt argileux brun, un peu de sable et gravier.		0,50		TP-05-2-2					A	A
		1,40 (35,87)	Roc		1,00		TP-05-2-3			AC		A	A
		1,50 (35,77)	Fin de la tranchée d'exploration		1,50								

Projet: PC - Parc Nord		No. de projet (SLEI): 604109		Technicien: L. Boisseau									
Localisation: Site 1		Date: 2005-05-24		Approuvé par: Y. Méthot									
Méthode de sondage: Rétrocaveuse													
Méthode d'échantillonnage: Truelle		Types d'essais en laboratoire: AC: Analyses chimiques AG: Analyses granulométriques		Indice de présence d'hydrocarbures Observation olfactives Observation visuelles A: Absente P: Persistante A: Absente I: Importante L: Légère D: Détectée									
Dimension: Longueur: -- Largeur: -- Profondeur totale: 1,50 m Élévation du sol: 37,70 m		Coordonnées: (en surface): Élévation géodésique Est: 302151,74 m Nord: 5055972,98 m		Remarque:									
Niveau d'eau:													
Profondeur: --		Élévation: --		Date: --									
Profondeur en mètre	Profil stratigraphique	Profondeur et (élévation) en mètre	Description	Niveau d'eau (m)	Prof. (m)	Type d'échantillon	Numéro d'échantillon	% Récupération	N/RQD	Essai en laboratoire	Composés volatils (ppm)	Observations olfactives	Observations visuelles
			Remblai probable: Sable brun foncé, graveleux, cailloux (40%), blocs (10% et racines.				TP-05-3-1					A	A
		1,00 (36,70)	Silt argileux brun pâle, un peu de sable		0,50		TP-05-3-2					A	A
		1,50 (36,20)	Roc.		1,00		TP-05-3-3			AC		A	A
			Fin de la tranchée d'exploration		1,50								

Projet: PC - Parc Nord	No. de projet (SLEI): 604109	Technicien: L. Boisseau
Localisation: Site 1	Date: 2005-05-24	Approuvé par: Y. Méthot
Méthode de sondage: Rétrocaveuse		

Méthode d'échantillonnage: Truelle	Types d'essais en laboratoire: AC: Analyses chimiques AG: Analyses granulométriques	Indice de présence d'hydrocarbures	
Dimension: Longueur: -- Largeur: --		Observation olfactives A: Absente L: Légère	Observation visuelles A: Absente I: Importante D: Détectée

Profondeur totale: 1,00 m Élévation du sol: 38,36 m	Coordonnées: (en surface): Élévation géodésique Est: 302134,15 m Nord: 5056022,87 m	Remarque:
--	--	-----------

Niveau d'eau:		
Profondeur: --	Élévation: --	Date: --



Profondeur en mètre	Profil stratigraphique	Profondeur et (élévation) en mètre	Description	Niveau d'eau (m)	Prof. (m)	Type d'échantillon	Numéro d'échantillon	% Récupération	N/RQD	Essai en laboratoire	Composés volatils (ppm)	Observations olfactives	Observations visuelles
---------------------	------------------------	------------------------------------	-------------	------------------	-----------	--------------------	----------------------	----------------	-------	----------------------	-------------------------	-------------------------	------------------------


		0,40 (37,96)	Remblai probable: Sable brun foncé, un peu de silt et gravier et racines.				TP-05-4-1					A	A
			Sable silteux brun, traces d'argile et de gravier.		0,40								
		1,00 (37,36)	Roc.				TP-05-4-2			AC		A	A
			Fin de la tranchée d'exploration		1,00								

Projet: PC - Parc Nord		No. de projet (SLEI): 604109		Technicien: L. Boisseau											
Localisation: Site 1		Date: 2005-05-24		Approuvé par: Y. Méthot											
Méthode de sondage: Rétrocaveuse															
Méthode d'échantillonnage: Truelle			Types d'essais en laboratoire:		Indice de présence d'hydrocarbures										
Dimension: Longueur: -- Largeur: --			AC: Analyses chimiques AG: Analyses granulométriques		Observation olfactives A: Absente P: Persistante L: Légère										
Profondeur totale: 0,50 m		Coordonnées: (en surface):		Observation visuelles											
Élévation du sol: 38,55 m		Élévation géodésique		A: Absente I: Importante D: Détectée											
		Est: 302149,58 m Nord: 5056044,13 m		Remarque:											
Niveau d'eau:															
Profondeur: --		Élévation: --		Date: --											
Profondeur en mètre	Profil stratigraphique	Description				Niveau d'eau (m)	Prof. (m)	Type d'échantillon	Numéro d'échantillon	% Récupération	N/RQD	Essai en laboratoire	Composés volatils (ppm)	Observations olfactives	Observations visuelles
0,50 (38,05)		Remblai probable: Sable brun, un peu de silt, gravier et racines.						X	TP-05-5-1			AC		A	A
		Roc. Fin de la tranchée d'exploration				0,50									
1															
2															

Projet: PC - Parc Nord		No. de projet (SLEI): 604109		Technicien: L. Boisseau											
Localisation: Site 1		Date: 2005-05-24		Approuvé par: Y. Méthot											
Méthode de sondage: Rétrocaveuse															
Méthode d'échantillonnage: Truelle			Types d'essais en laboratoire:		Indice de présence d'hydrocarbures										
Dimension: Longueur: -- Largeur: --			AC: Analyses chimiques AG: Analyses granulométriques		Observation olfactives A: Absente P: Persistante L: Légère										
Profondeur totale: 0,20 m		Coordonnées: (en surface):		Observation visuelles											
Élévation du sol: 38,39 m		Élévation géodésique		A: Absente I: Importante D: Détectée											
		Est: 302161,24 m		Remarque:											
		Nord: 5056062,08 m													
Niveau d'eau:															
Profondeur: --		Élévation: --		Date: --											
Profondeur en mètre	Profil stratigraphique	Description				Niveau d'eau (m)	Prof. (m)	Type d'échantillon	Numéro d'échantillon	% Récupération	N/RQD	Essai en laboratoire	Composés volatils (ppm)	Observations olfactives	Observations visuelles
	0,20 (38,19)	Remblai probable: Sable brun, un peu de silt et gravier.						X	TP-05-6-1			AC		A	A
		Roc. Fin de la tranchée d'exploration				0,20									
1															
2															

Projet: PC - Parc Nord		No. de projet (SLEI): 604109		Technicien: L. Boisseau											
Localisation: Site 1		Date: 2005-05-24		Approuvé par: Y. Méthot											
Méthode de sondage: Rétrocaveuse															
Méthode d'échantillonnage: Truelle			Types d'essais en laboratoire:		Indice de présence d'hydrocarbures										
Dimension: Longueur: -- Largeur: --			AC: Analyses chimiques AG: Analyses granulométriques		Observation olfactives A: Absente P: Persistante L: Légère										
Profondeur totale: 0,25 m		Coordonnées: (en surface):		Observation visuelles											
Élévation du sol: 38,07 m		Élévation géodésique		A: Absente I: Importante D: Détectée											
		Est: 302191,00 m		Remarque:											
		Nord: 5056053,36 m													
Niveau d'eau:															
Profondeur: --		Élévation: --		Date: --											
Profondeur en mètre	Profil stratigraphique	Description				Niveau d'eau (m)	Prof. (m)	Type d'échantillon	Numéro d'échantillon	% Récupération	N/RQD	Essai en laboratoire	Composés volatils (ppm)	Observations olfactives	Observations visuelles
	0,25 (37,82)	Remblai probable: Sable brun, un peu de silt et de gravier.						X	TP-05-7-1			AC		A	A
		Roc. Fin de la tranchée d'exploration				0,25									
1															
2															

Projet: PC - Parc Nord		No. de projet (SLEI): 604109		Technicien: L. Boisseau											
Localisation: Site 1		Date: 2005-05-24		Approuvé par: Y. Méthot											
Méthode de sondage: Rétrocaveuse															
Méthode d'échantillonnage: Truelle			Types d'essais en laboratoire:		Indice de présence d'hydrocarbures										
Dimension: Longueur: -- Largeur: --			AC: Analyses chimiques AG: Analyses granulométriques		Observation olfactives A: Absente P: Persistante L: Légère Observation visuelles A: Absente I: Importante D: Détectée										
Profondeur totale: 0,50 m		Coordonnées: (en surface):		Remarque:											
Élévation du sol: 37,40 m		Élévation géodésique													
		Est: 302220,24 m Nord: 5056042,34 m													
Niveau d'eau:															
Profondeur: --		Élévation: --		Date: --											
Profondeur en mètre	Profil stratigraphique	Profondeur et (élévation) en mètre	Description			Niveau d'eau (m)	Prof. (m)	Type d'échantillon	Numéro d'échantillon	% Récupération	N/RQD	Essai en laboratoire	Composés volatils (ppm)	Observations olfactives	Observations visuelles
0,50 (36,90)			Remblai probable: Sable brun, gravier et cailloux (50%).						TP-05-8-1			AC		A	A
			Roc. Fin de la tranchée d'exploration				0,50								

Projet: PC - Parc Nord		No. de projet (SLEI): 604109		Technicien: L. Boisseau											
Localisation: Site 1		Date: 2005-05-24		Approuvé par: Y. Méthot											
Méthode de sondage: Rétrocaveuse															
Méthode d'échantillonnage: Truelle			Types d'essais en laboratoire:		Indice de présence d'hydrocarbures										
Dimension: Longueur: -- Largeur: --			AC: Analyses chimiques AG: Analyses granulométriques		Observation olfactives A: Absente P: Persistante L: Légère										
Profondeur totale: 1,25 m Élévation du sol: 38,20 m			Coordonnées: (en surface): Élévation géodésique Est: 302193,13 m Nord: 5056029,20 m		Observation visuelles A: Absente I: Importante D: Détectée										
Remarque:															
Niveau d'eau:															
Profondeur: --		Élévation: --		Date: --											
Profondeur en mètre	Profil stratigraphique	Profondeur et (élévation) en mètre	Description			Niveau d'eau (m)	Prof. (m)	Type d'échantillon	Numéro d'échantillon	% Récupération	N/RQD	Essai en laboratoire	Composés volatils (ppm)	Observations olfactives	Observations visuelles
1			Remblai probable: Sable graveleux, un peu de silt et cailloux (20%).					X	TP-05-9-1					A	A
							0,50	X	TP-05-9-2					A	A
							1,00	X	TP-05-9-3			AC		A	A
		1,25 (36,95)	Roc.					1,25							
			Fin de la tranchée d'exploration												
2															


Projet: PC - Parc Nord	No. de projet (SLEI): 604109	Technicien: L. Boisseau
Localisation: Site 1	Date: 2005-05-24	Approuvé par: Y. Méthot
Méthode de sondage: Rétrocaveuse		

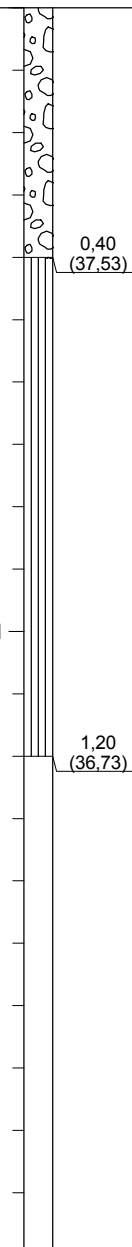
Méthode d'échantillonnage: Truelle	Types d'essais en laboratoire: AC: Analyses chimiques AG: Analyses granulométriques	Indice de présence d'hydrocarbures	
Dimension: Longueur: -- Largeur: --		Observation olfactives A: Absente L: Légère	Observation visuelles A: Absente I: Importante D: Détectée

Profondeur totale: 0,90 m Élévation du sol: 37,28 m	Coordonnées: (en surface): Élévation géodésique Est: 302222,08 m Nord: 5056009,38 m	Remarque:
--	--	-----------

Niveau d'eau:		
Profondeur: --	Élévation: --	Date: --

Profondeur en mètre	Profil stratigraphique	Profondeur et (élévation) en mètre	Description	Niveau d'eau (m)	Prof. (m)	Type d'échantillon	Numéro d'échantillon	% Récupération	N/RQD	Essai en laboratoire	Composés volatils (ppm)	Observations olfactives	Observations visuelles
---------------------	------------------------	------------------------------------	-------------	------------------	-----------	--------------------	----------------------	----------------	-------	----------------------	-------------------------	-------------------------	------------------------

			Remblai probable: Sable brun et gravier, un peu de silt cailloux (50%), blocs (10%).										
		0,90 (36,38)					TP-05-10-1					A	A
					0,50		TP-05-10-2			AC		A	A
					0,90								
			Fin de la tranchée d'exploration										

Projet: PC - Parc Nord		No. de projet (SLEI): 604109		Technicien: L. Boisseau									
Localisation: Site 1		Date: 2005-05-24		Approuvé par: Y. Méthot									
Méthode de sondage: Rétrocaveuse													
Méthode d'échantillonnage: Truelle			Types d'essais en laboratoire:		Indice de présence d'hydrocarbures								
Dimension: Longueur: -- Largeur: --			AC: Analyses chimiques AG: Analyses granulométriques		Observation olfactives A: Absente P: Persistante L: Légère								
Profondeur totale: 1,20 m Élévation du sol: 37,93 m			Coordonnées: (en surface): Élévation géodésique Est: 302198,66 m Nord: 5056001,90 m		Observation visuelles A: Absente I: Importante D: Détectée								
Remarque:													
Niveau d'eau:													
Profondeur: --		Élévation: --		Date: --									
Profondeur en mètre	Profil stratigraphique	Profondeur et (élévation) en mètre	Description	Niveau d'eau (m)	Prof. (m)	Type d'échantillon	Numéro d'échantillon	% Récupération	N/RQD	Essai en laboratoire	Composés volatils (ppm)	Observations olfactives	Observations visuelles
		0,40 (37,53)	Remblai: Poussière de roche, débris d'asphalte (20%) et un débris de métal.				TP-05-11-1					A	A
			Remblai: Silt brun, un peu de sable et d'argile et gravier, cailloux (15%), blocs (10%), débris d'asphalte.		0,40		TP-05-11-2					A	A
		1			0,80		TP-05-11-3			AC		A	A
		1,20 (36,73)	Roc. Fin de la tranchée d'exploration		1,20								