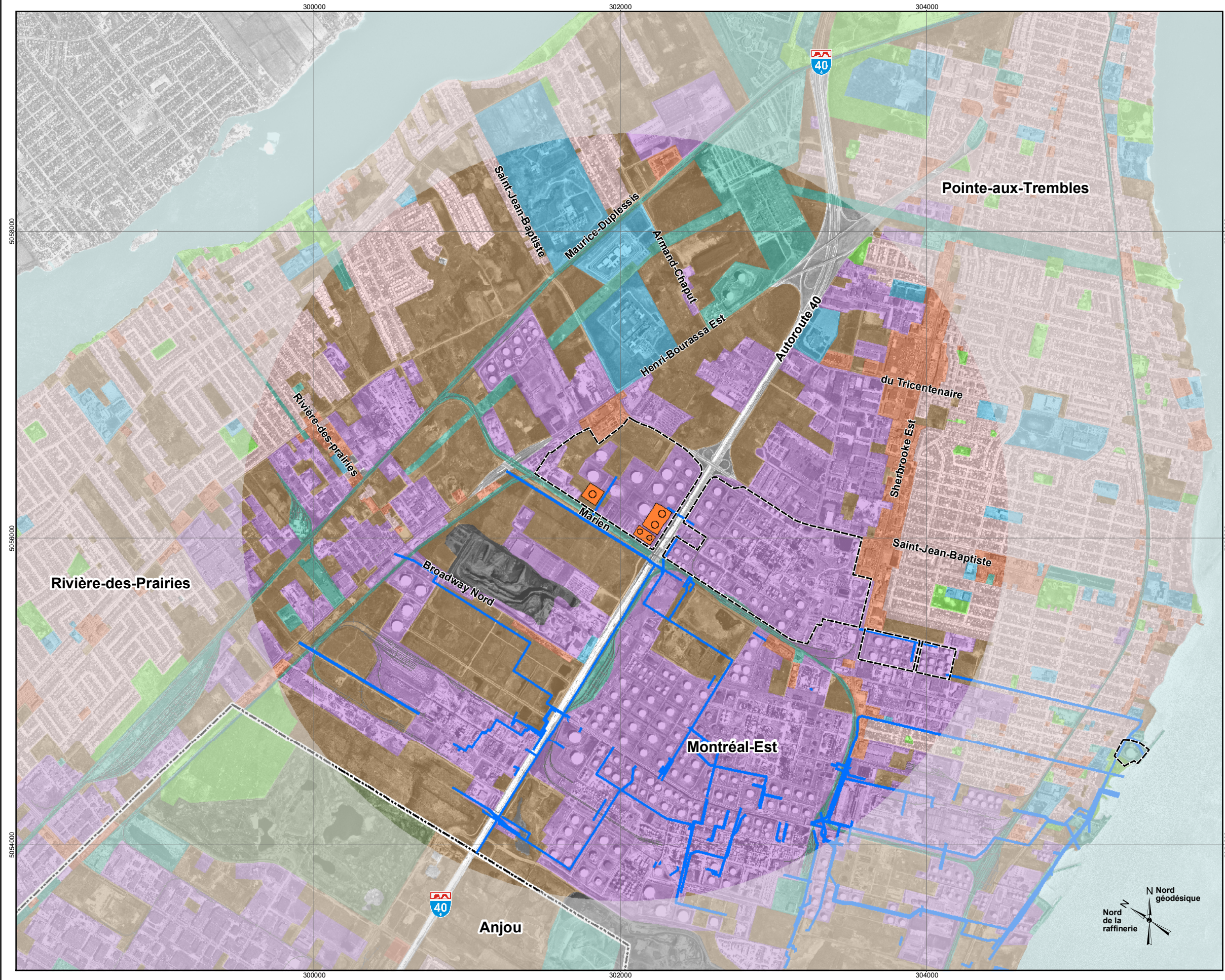




Figure 4.4



- Implantation du projet**
- Sites de la raffinerie Petro-Canada
 - Sites des réservoirs projetés
- Utilisation du sol**
- Résidentielle
 - Commerciale
 - Industrielle
 - Institutionnelle
 - Services d'utilité publique
 - Espace vert
 - Golf
 - Carrière
 - Vacant
 - Pipeline
 - Limite d'arrondissement

Source : Occupation du sol, CUM, 1999.

Utilisation du Sol			
Projet			
ADDITION DE RÉSERVOIRS DE PRODUITS PÉTROLIERS À LA RAFFINERIE DE PETRO-CANADA À MONTRÉAL			
Client	Consultant		
Directeur de projet	Directeur de projet		
Carl A. Lussier	Guy Jérémie		
Client	Consultant		
			
Échelle	No. pr./	Fichier	
0 125 250 500 m	603809	Fig4-4_Utilisation_Sol.mxd	
01	2005/04/05	Préliminaire	C. LaRoche
No.	aaaa/mm/jj	Description	R. Lemoine
		Dessiné	Véifié