

# Sécurité routière

## → Accès

- ✦ Conflits entre les véhicules = problèmes de sécurité
- ✦ 235 accès sur 24 km : environ 10 accès/km
- ✦ km 60 à 69 : moyenne de 15 accès/km
- ✦ Secteur Crawford : 24 accès dans un seul km

## → Accidents entre 2000 et 2004 (5 ans)

- ✦ 283 accidents
- ✦ Moyenne de 56,6 accidents par année

# Sécurité routière

## → Évolution des accidents par périodes de 5 ans

**Total par période :**

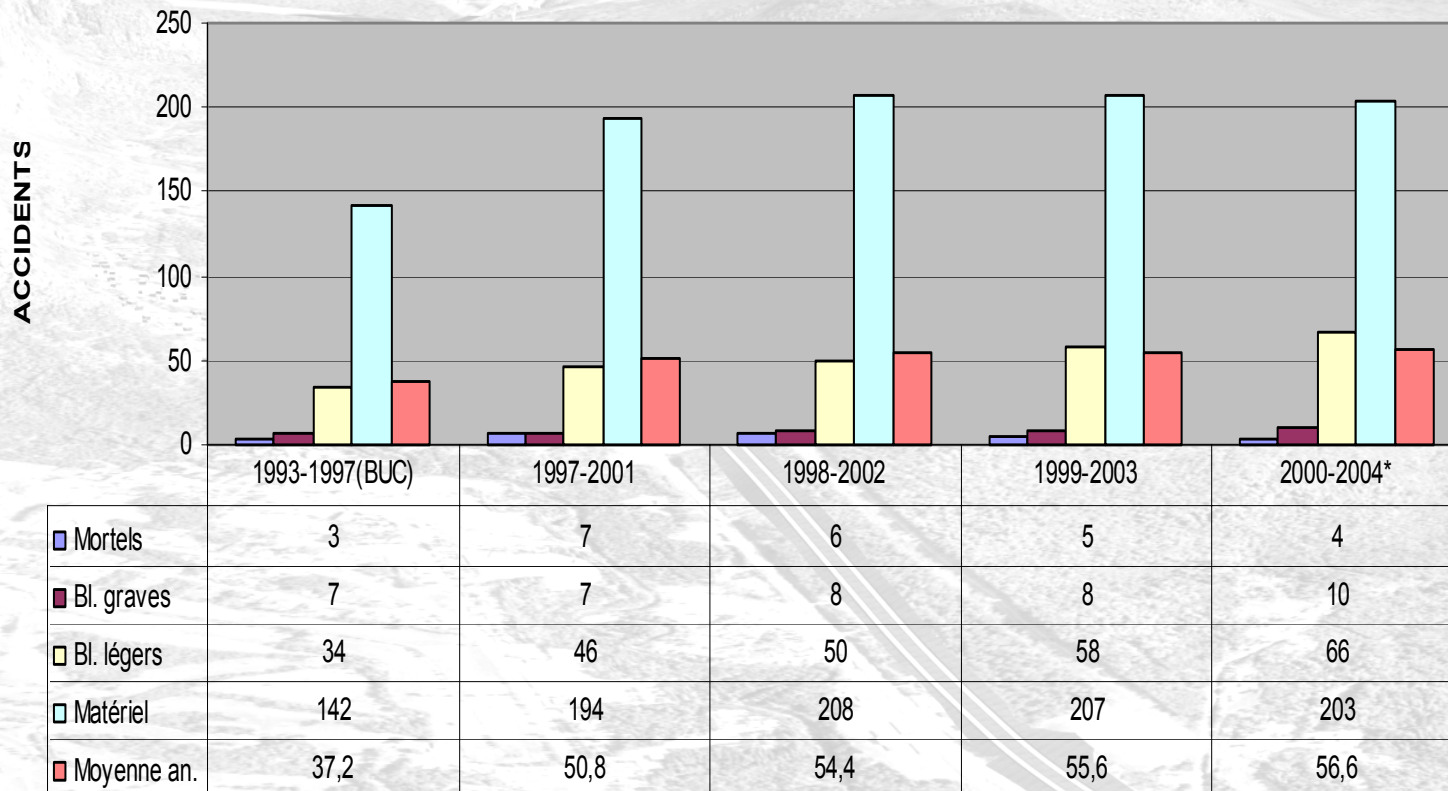
**186**

**254**

**272**

**278**

**283**



PÉRIODE (\*se termine en octobre 2004)

# Données d'accidents

## → Secteurs accidentogènes (2002-2004)

<u>Secteurs</u>	<u>Taux accidents</u>	<u>Taux critique</u>	<u>Ta/Tc</u>	<u>Problématiques</u>
Maisons mobiles (km 60-61)	2,25	1,59	1,42	Fin d'autoroute Accès
Crawford (km 62,3-63,3)	3,65	1,59	2,30	3 Intersections Plusieurs accès
Relais du Nord (km 73,4 - 74,2)	2,37	1,76	1,35	Accès

Lorsque  $Ta/Tc > 1$  = Secteur problématique