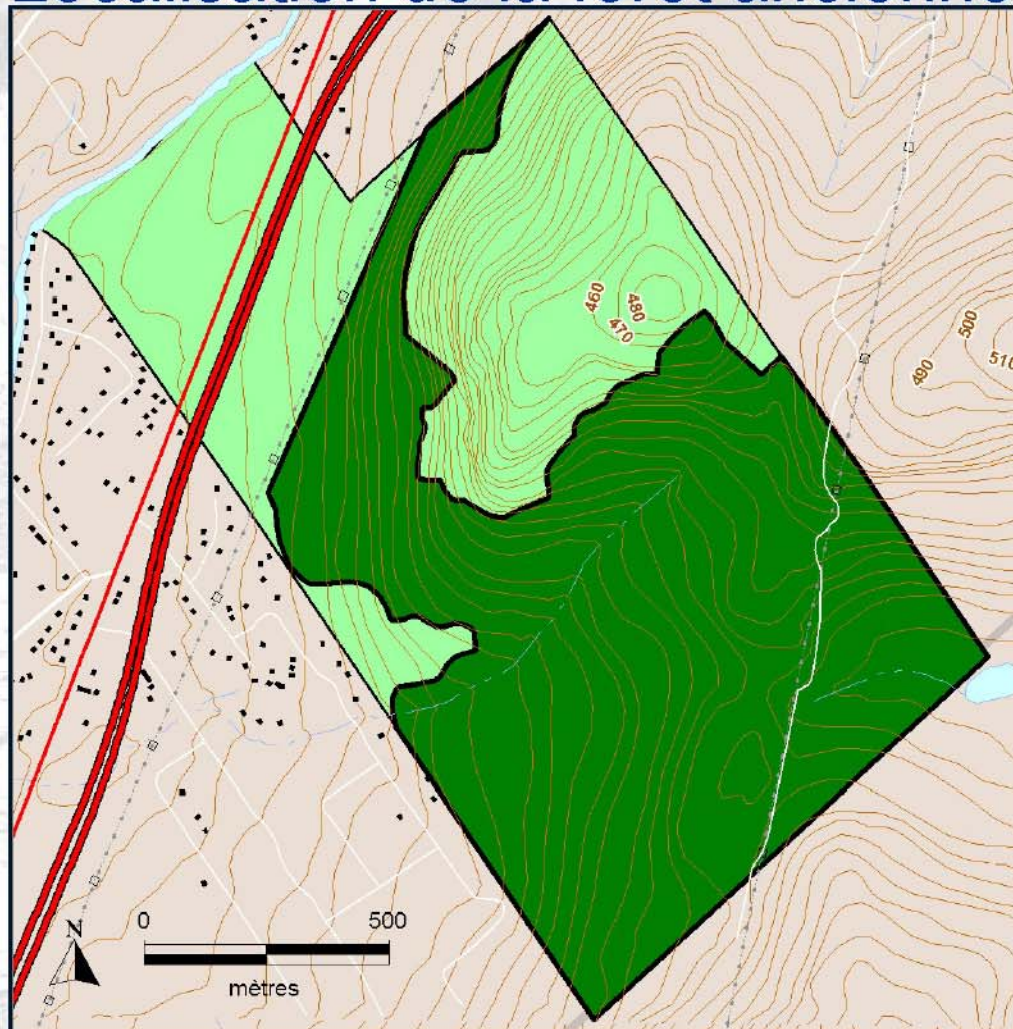
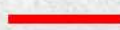

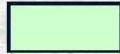


Parc du mont Wright

→ Localisation de la forêt ancienne

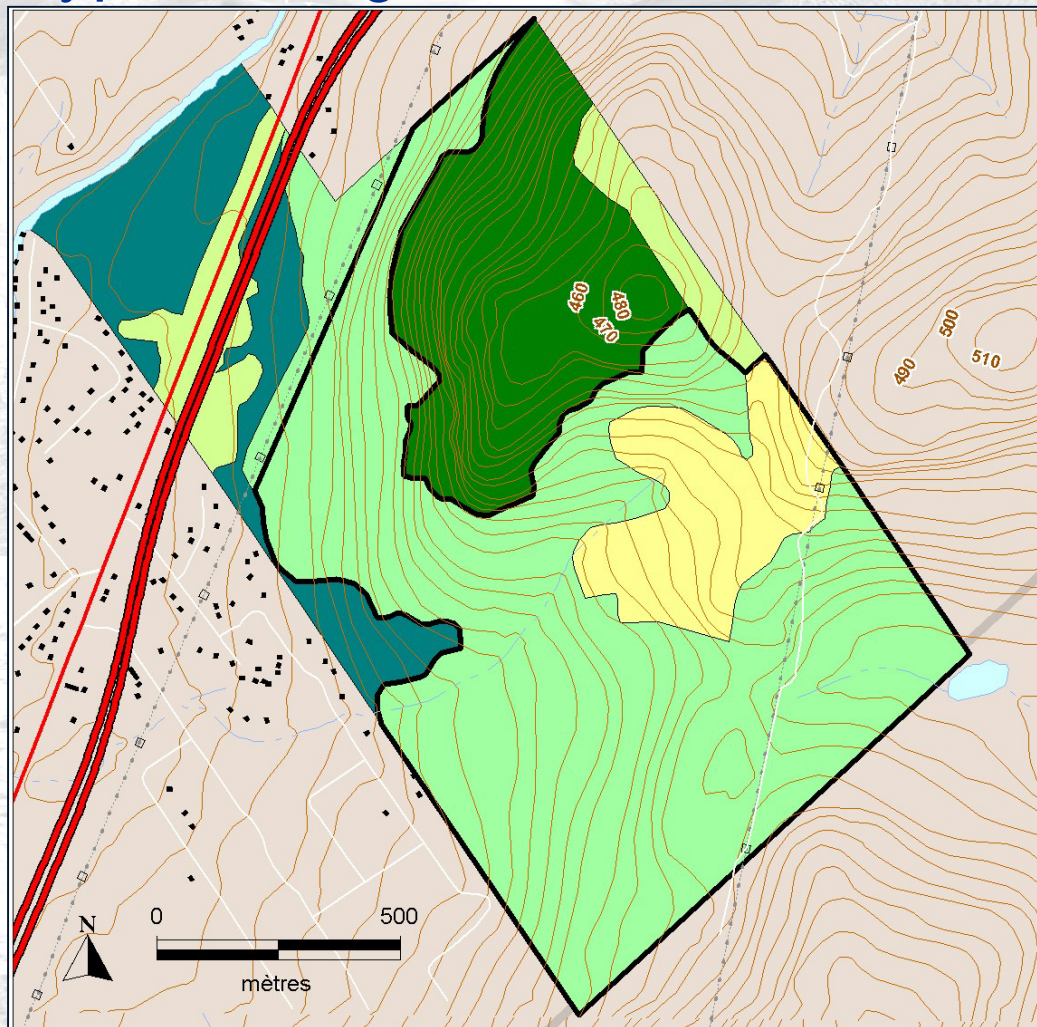




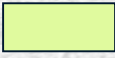
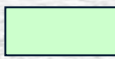
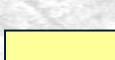
-  Boulevard Talbot
-  Route à quatre voies séparées
-  Forêts anciennes
-  Autres secteurs forestiers

Source : Association forestière
Québec-Métropolitain, MRN.

Parc du mont Wright

→ Type de végétation

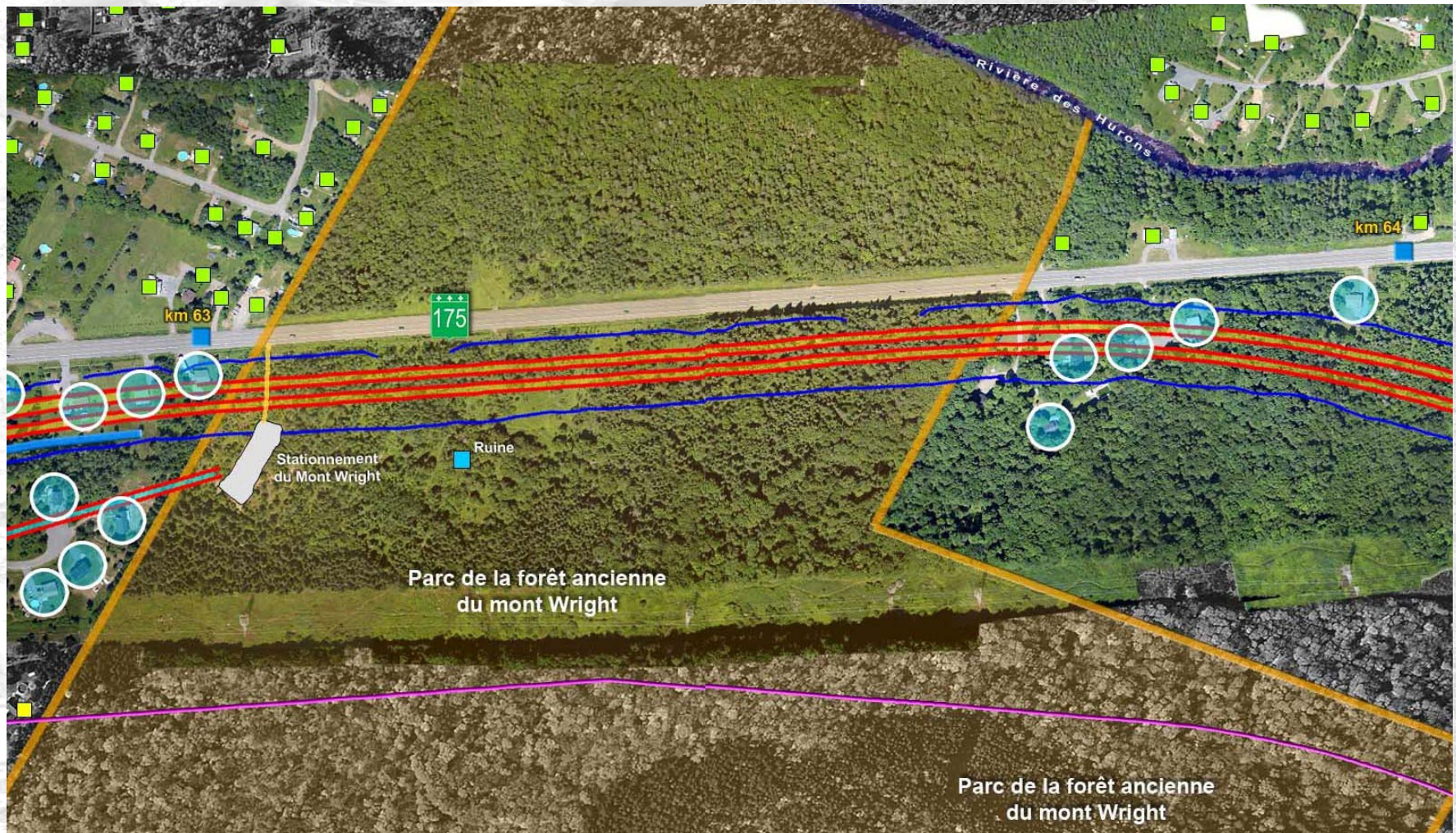


-  Boulevard Talbot
-  Route à quatre voies séparées
-  Sapinière à Épinette rouge
-  Feuillus intolérants
-  Érablière à bouleau Jaune (ancienne)
-  Pessière à épinette rouge et mousses
-  Bétulaie jaune à Sapin baumier (anc.)

Source : Association forestière Québec-Métropolitain, MRN.

Parc du mont Wright

→ Localisation du tracé



Parc du mont Wright

→ Localisation des terrains cédés au parc du mont Wright (superficie de 10 ha)

