

Projet d'amélioration de la route 175 à 4 voies et à chaussées séparées du km 84 au km 227

214

DA36

Projets d'amélioration de la route 175
des kilomètres 60 à 84 et 84 à 227

RFL et SAG / STO-TEWK 6211-06-042

Présentation (BAPE)
Avril 2005 - Québec

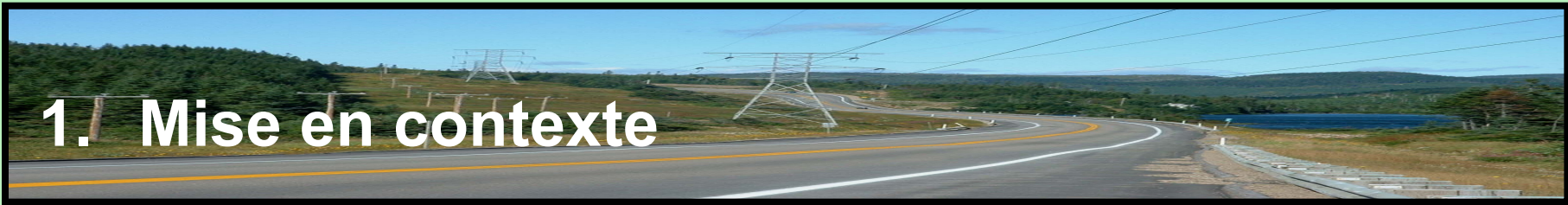
Directions de la Capitale-Nationale et du
Saguenay-Lac-Saint-Jean-Chibougamau

PLAN DE PRÉSENTATION

1. Mise en contexte
2. Raison d'être du projet
3. Description du projet
4. Évaluations environnementales



CHICOUTIMI 174

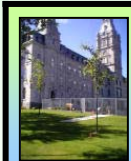


1. Mise en contexte

Du km 60 (Stoneham) 167 km au km 227 (Saguenay)

km 60 au km 84
Stoneham-et-Tewkesbury

km 84 au km 218 - Réserve faunique des Laurentides
km 218 au km 227 - Saguenay



Région 03
Capitale-Nationale km 187
(MRC de Charlevoix km 158 au km 187)



Région 02
Saguenay-Lac-Saint-Jean

Québec

MTQ Direction de la Capitale-Nationale km 144 ↔ MTQ Direction du Saguenay-Lac-Saint-Jean-Chibougamau

2. Raison d'être du projet (justification)

2.1 Problématiques de la route 175

2.2 Objectifs du projet

2.1 Problématiques de la route 175

Principal lien routier entre Saguenay et Québec

- La route 175 ferme en moyenne 6 fois par année en raison de la neige, du verglas ou d'un accident (2003 : 10 et 2004 : 11)
- Climat de hautes altitudes et relief accidenté
- Dépassement : 33 % Nord
47 % Sud
- 20 % à 25 % de véhicules lourds
- Niveaux de services déficients



2.1 Problématiques de la route 175

Principal lien routier entre Saguenay et Québec

De 1999 à 2003 : 1 089 accidents

- 22 accidents mortels
- Les principales causes de décès sont les accidents de type frontal
- Accidents avec la grande faune



2.2 Objectifs du projet

- Sauver des vies en réduisant les collisions frontales et avec la grande faune
- Améliorer la sécurité
- Assurer la fluidité de la circulation
- Diminuer considérablement les fermetures de routes
- Diminuer les frais de transport et les temps de déplacements
- Favoriser le développement économique en donnant un meilleur accès
- Minimiser les impacts sur les milieux humain et naturel



3. Description du projet

**Route à 4 voies et à chaussées séparées
avec terre-pleins variables**

4,8 m

18,6 m





3. Description du projet

La nouvelle chaussée longe la route 175 actuelle

80 % de l'emprise actuelle utilisée

Récupération de 78 km de la route actuelle

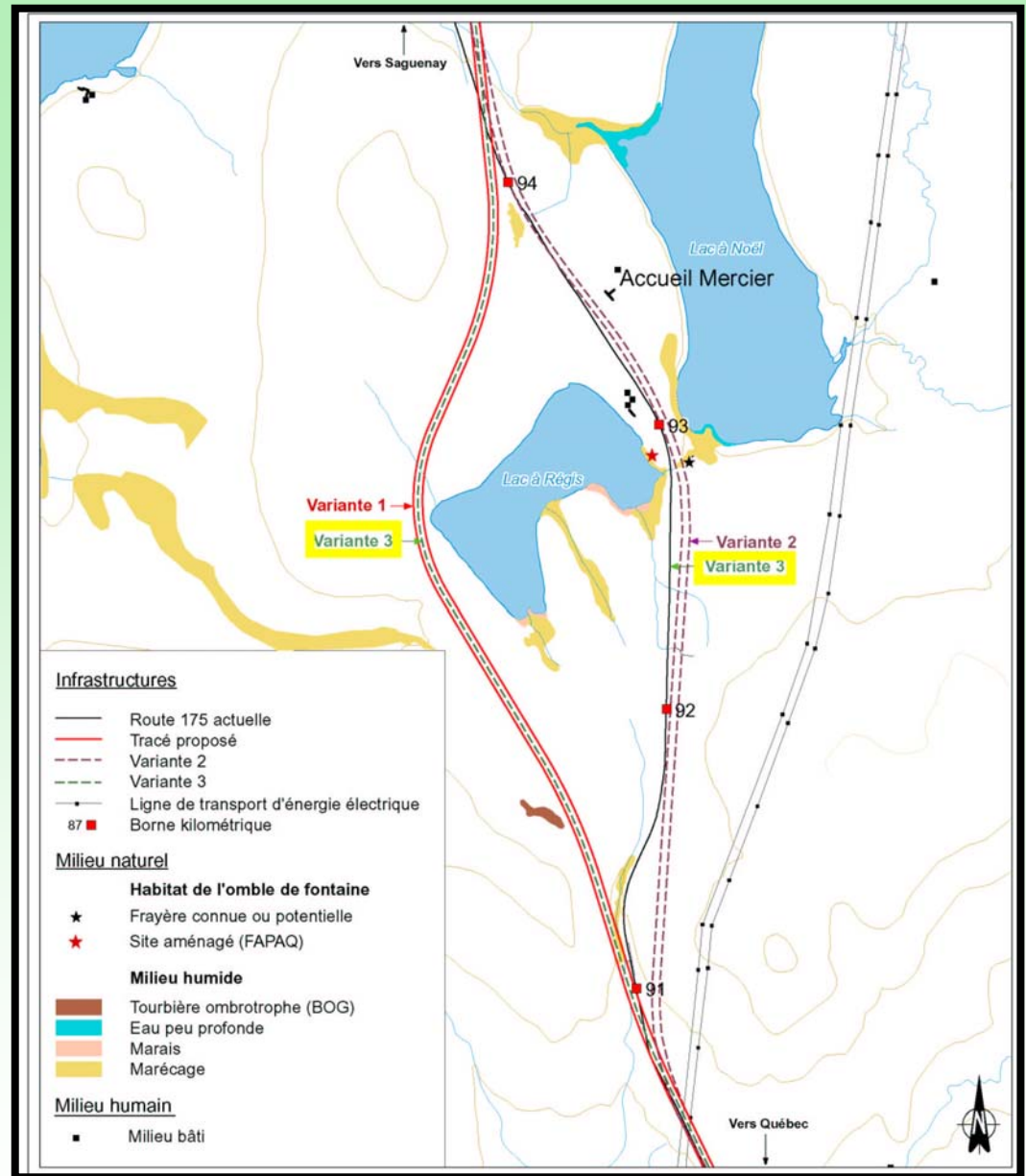
6 sections avec variantes (30,2 km)

COÛT TOTAL : 550 M\$

VARIANTES

Lac à Régis et Lac à Noël

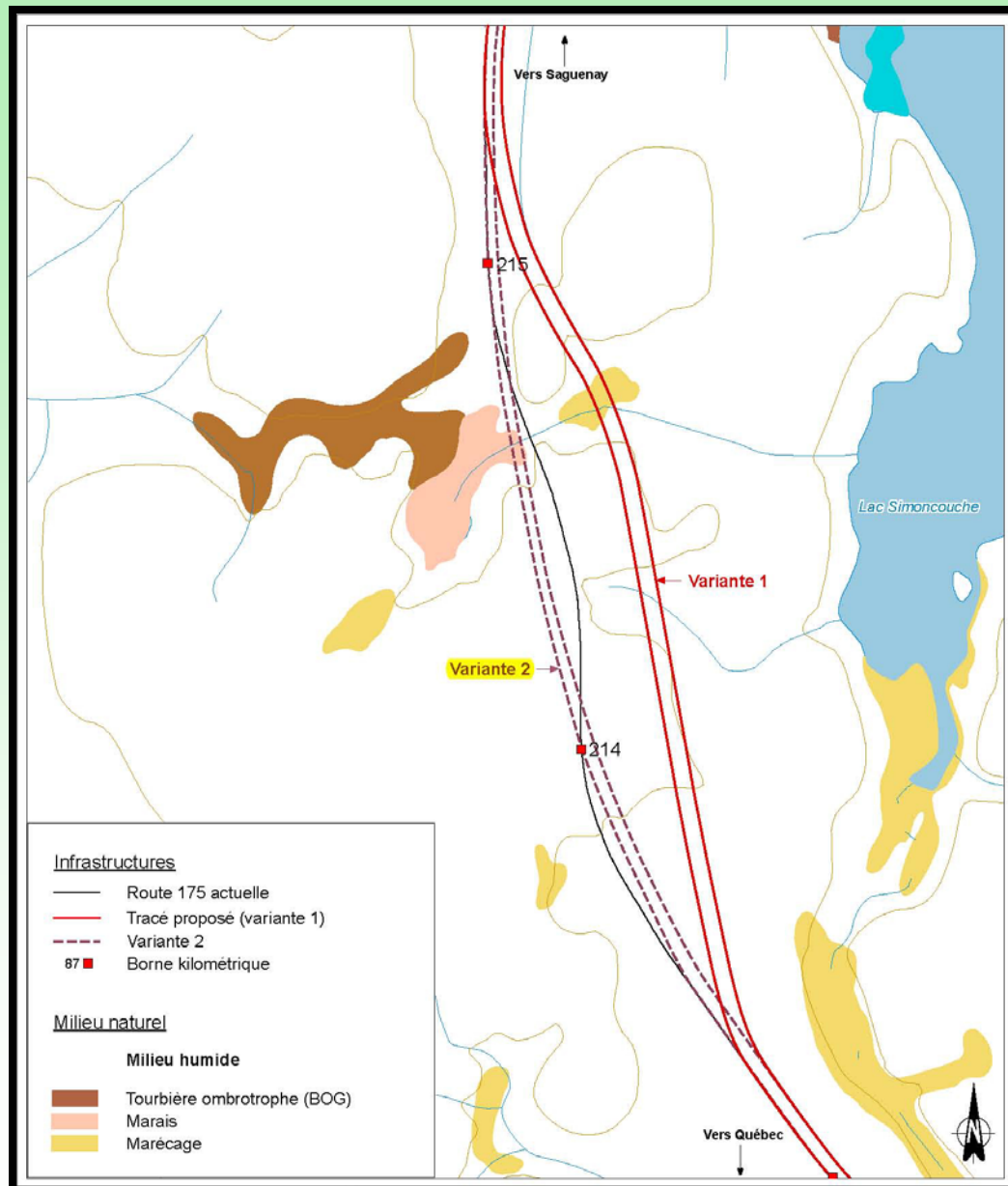
Du km 90,8 au km 94



VARIANTES

Lacs des Îlets et Simoncouche

Du km 212,5 au km 215,3



4. Évaluations environnementales

Milieu naturel-physique

TERRES HUMIDES

- Perte de 43 ha (15 % de marais)
- Pas de perte de fonctionnalité
- Aucune destruction complète

Milieu naturel-biologique

ICHTYOFAUNE

- Perte de 5 à 6 ha d'habitats du poisson
- 2 programmes de compensation en vertu de la LP et de la LCMVF

GRANDE FAUNE

- 1 accident / 5 causé par la grande faune (93 % orignaux)
- Caribous des bois dans les secteurs du km 117 (ruisseau des Brûlés) et du km 141 (secteur nord du lac Jacques-Cartier)

GESTION DES SELS DE VOIRIE

- Augmentation de la quantité d'abrasifs et de fondants nécessitant un mode de gestion amélioré (Plan de gestion/Plan d'action)

4. Évaluations environnementales

Milieu humain

CONSULTATIONS

- Partenaires provinciaux, fédéraux et Ville de Saguenay
- Propriétaires fonciers
- Autochtones
- Exploitants forestiers et forêts d'enseignement
- Associations et corporations sportives

AMÉNAGEMENT DU TERRITOIRE

- 190 accès : industries forestières, activités récréotouristiques, etc.
- 4 traversées de motoneiges (incluant 1 quad)
- 1 sentier pédestre et 1 réseau de pistes de ski de fond
- 2 lignes majeures de transport d'énergie (15 intersections et conflits avec pylônes)
- Belvédères à aménager

Merci de votre attention

