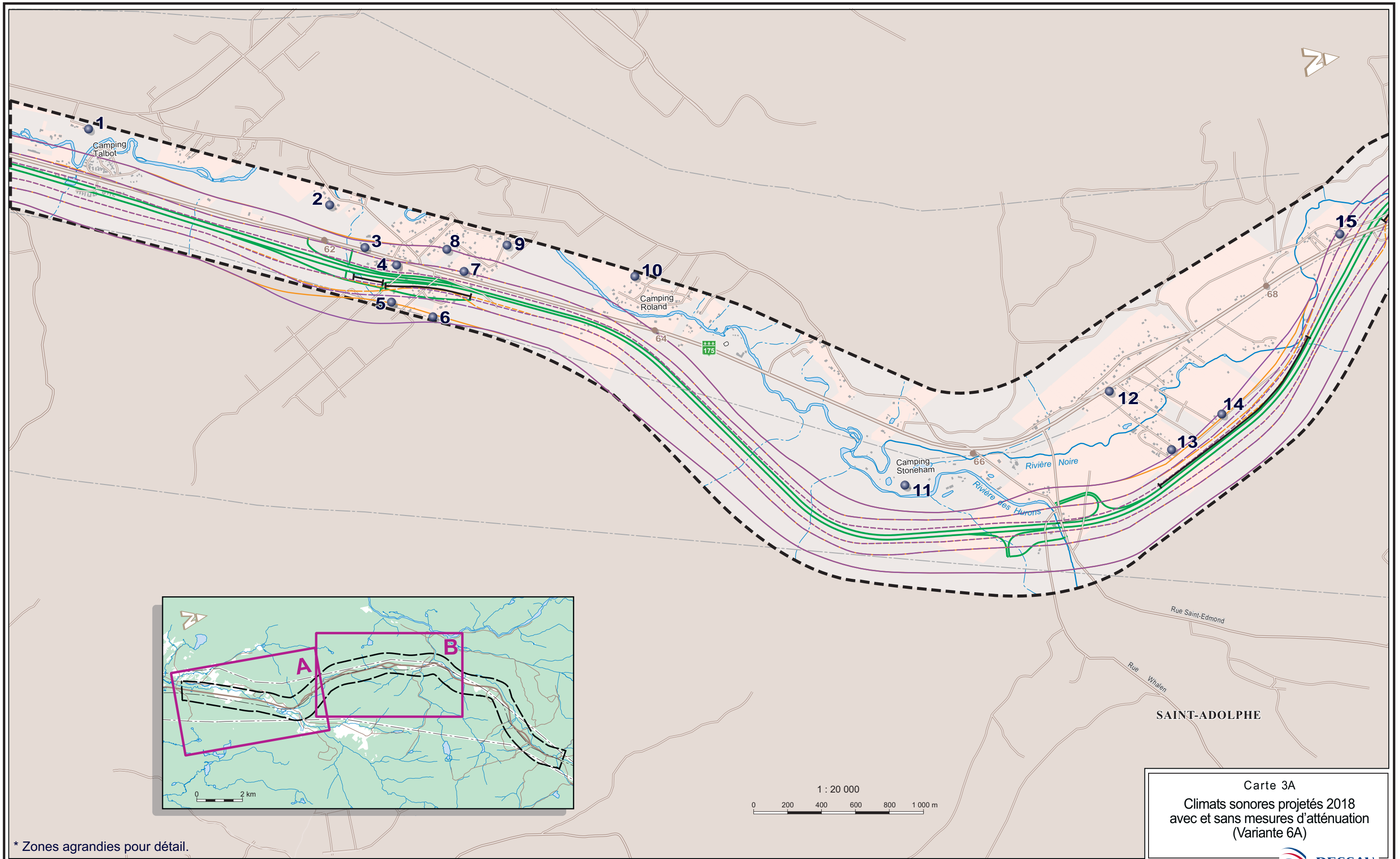
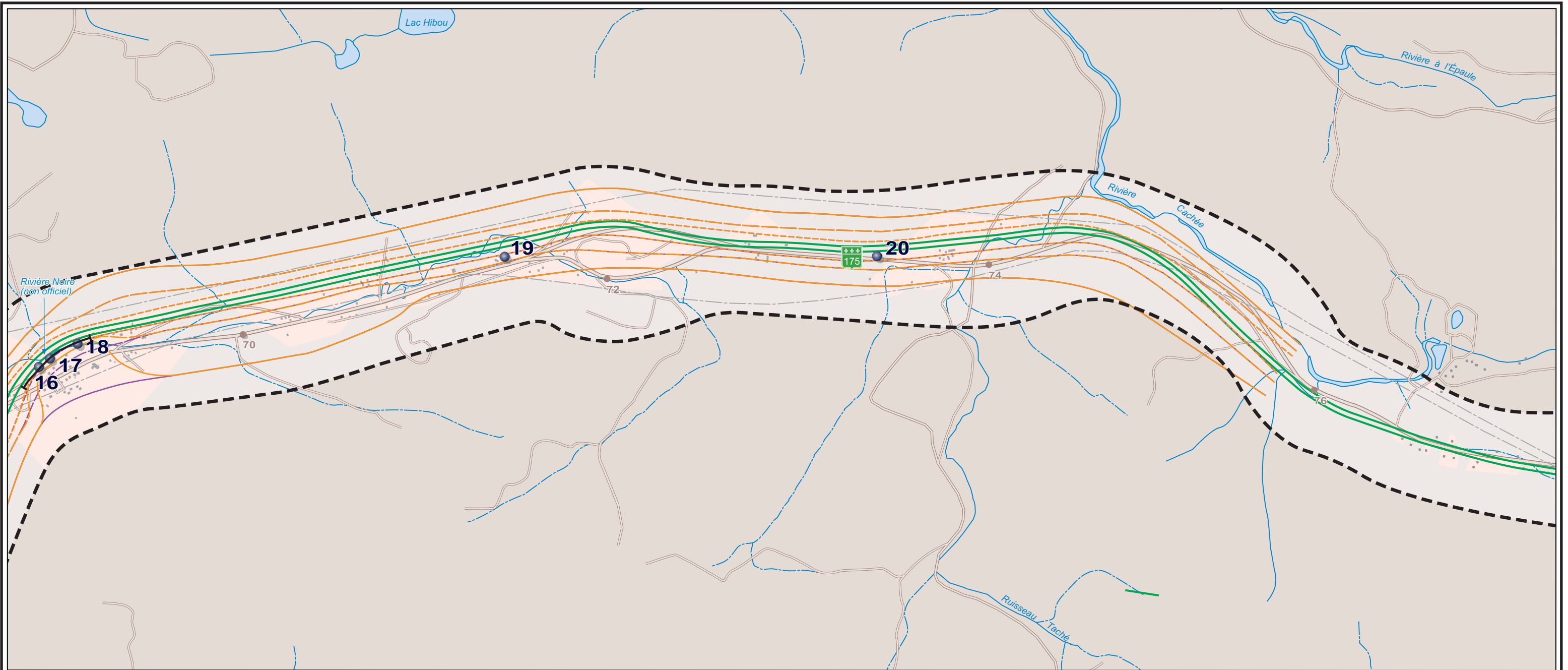

**ANNEXE 4 : Carte 3A et 3B - Climats sonores
projetés avec et sans mesures
d'atténuation**



* Zones agrandies pour détail.

Carte 3A
 Climats sonores projetés 2018
 avec et sans mesures d'atténuation
 (Variante 6A)





MILIEU RÉCEPTEUR

Isophone L_{eq} , 24 h à 1,5 m du sol

Niveaux sonores projetés 2018

- 55 dBA
- 60 dBA
- 65 dBA

Niveaux sonores projetés 2018 avec atténuation

- 55 dBA
- 60 dBA
- 65 dBA

- Point calcul des impacts
- Écran antibruit

UTILISATION DU SOL

- Résidentiel ou commercial

LIMITE

- Zone d'étude du milieu sonore

INFRASTRUCTURE

- Tracé proposé
- Voie de service proposée
- Route principale
- Route secondaire
- Route tertiaire
- Ligne de transport d'énergie
- Bâtiment
- Borne kilométrique (actuel)



1 : 20 000



Fond de plan : Ministère des Transport du Québec,
projection MTM NAD 83 zone 7.
Inventaire : Dessau-Soprin

Transports Québec

PROJET DE RÉAMÉNAGEMENT
À QUATRE VOIES SÉPARÉES DE LA ROUTE 175
ENTRE LES KILOMÈTRES 60 ET 84
Municipalité de Stoneham-et-de-Tewkesbury

Carte 3B

Climats sonores projetés 2018 avec et sans
mesures d'atténuation
(Variante 6A)

Date : Mars 2005
N / D : 85P002365-100

