



214

DA24

Projets d'amélioration de la route 175
des kilomètres 60 à 84 et 84 à 227

RFL et SAG / STO-TEWK 6211-06-042

Projet d'amélioration de la route 175 à 4 voies du km 84 au km 227

PRÉSENTATION DE DONALD TURGEON

**AU BUREAU D'AUDIENCES PUBLIQUES SUR L'ENVIRONNEMENT
TRANSPORT INTERRÉGIONAL DES MARCHANDISES**

Avril 2005

Transport interrégional des marchandises

Facteurs influençant les choix du mode de transport

- ▶ **Disponibilité des infrastructures**
- ▶ **Nature et volume du bien transporté**
- ▶ **Distance de transport**
- ▶ **Efficacité**

Transport interrégional des marchandises

Infrastructure

- ▶ **Tous les modes de transport des marchandises sont présents dans la région du Saguenay-Lac-Saint-Jean.**
- ▶ **Les infrastructures disponibles permettent aux entreprises de choisir le mode de transport le plus adapté à leurs besoins et à ceux de leur clientèle.**

Transport interrégional des marchandises



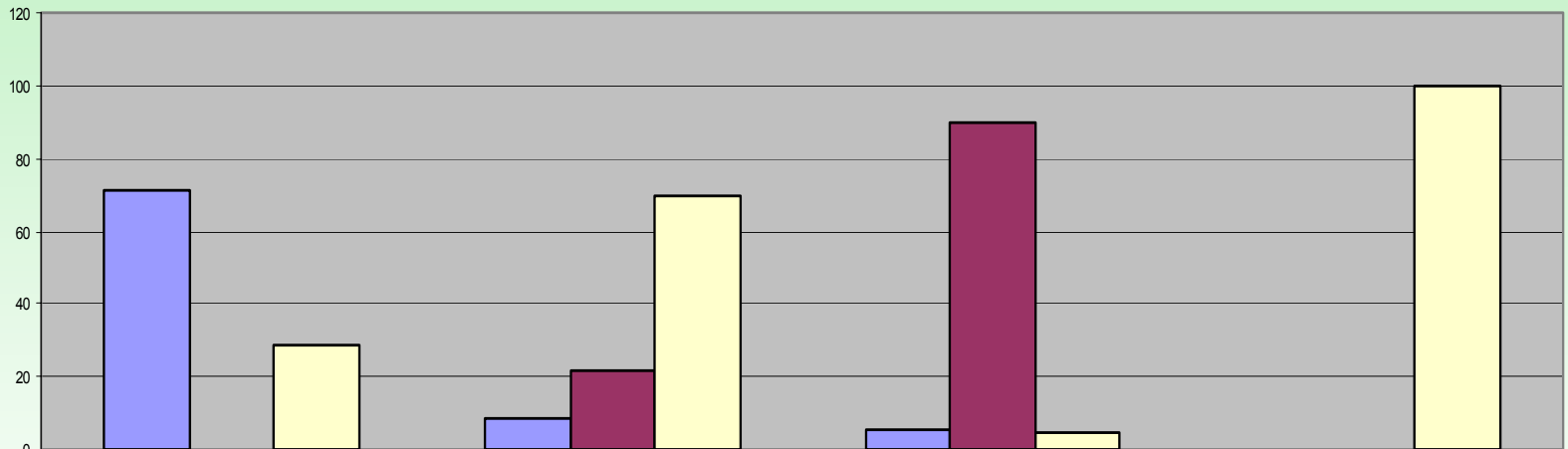
Transport interrégional des marchandises

Principales industries régionales

- ▶ **Produits du bois**
 - Le transport routier est le plus utilisé
- ▶ **Produits métalliques**
 - Le mode maritime est privilégié pour la réception des produits
 - Le mode ferroviaire est privilégié pour l'expédition

Transport interrégional des marchandises

Région du Saguenay-Lac-Saint-Jean
Transport interrégional des produits du bois et du métal

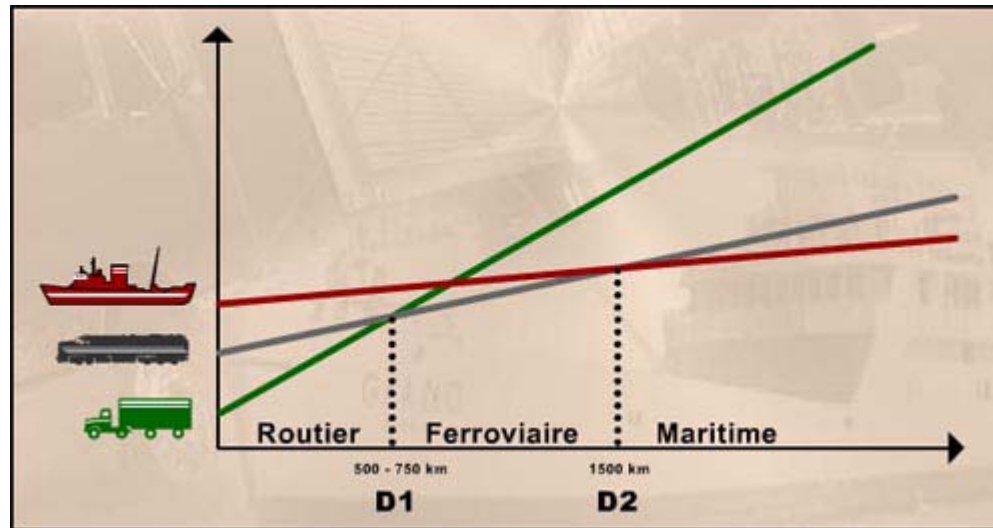


Type de produits	Métal expédition	Bois expédition	Métal réception	bois réception
Ferroviaire	71,1	8,5	5,2	0,1
Maritime	0,1	21,8	90	0
routier	28,8	69,8	4,8	99,9



Coût de transport par unité

(Relation entre la distance, les coûts de transport et le choix modal)



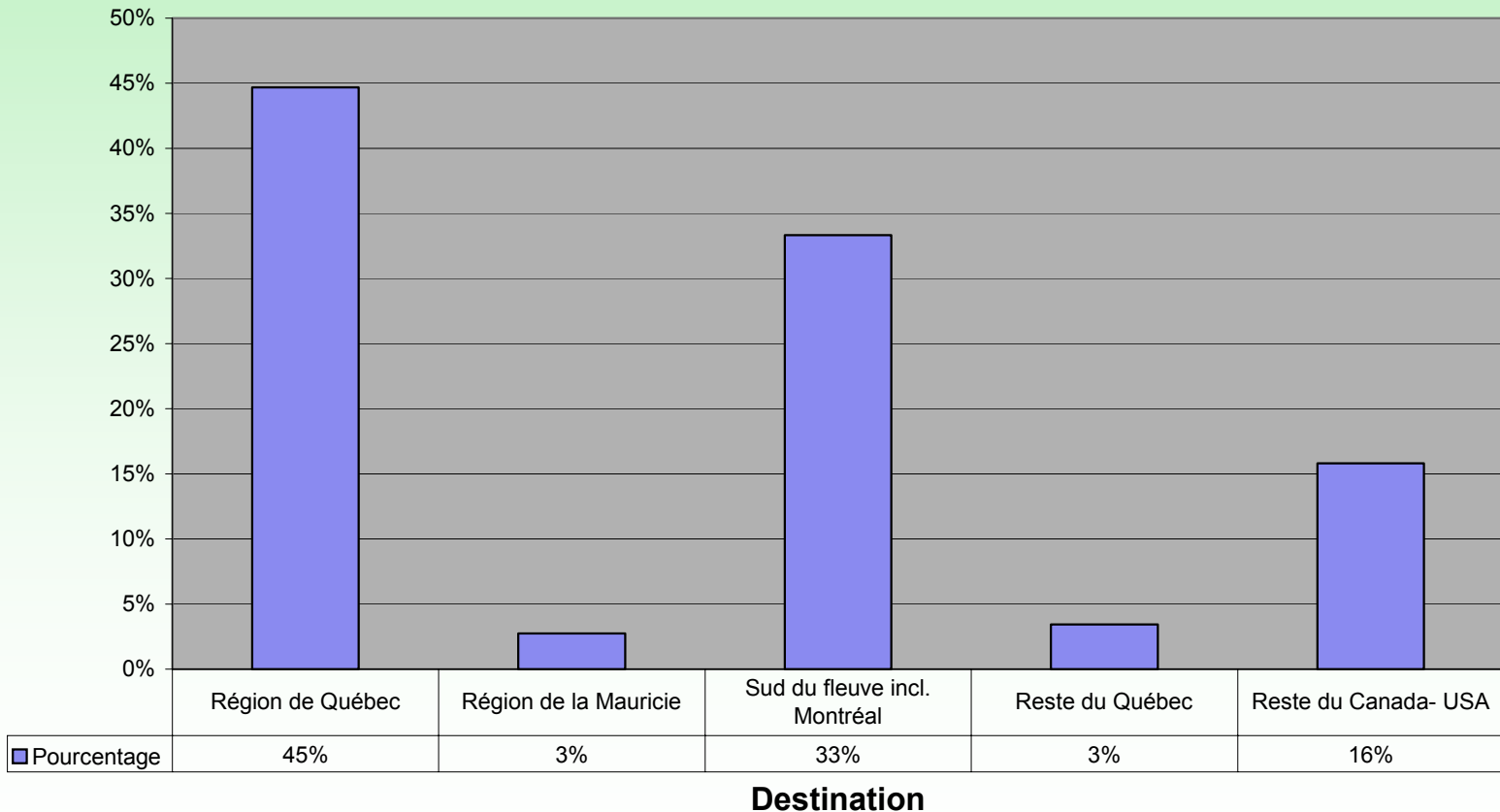
Le choix des modes de transport au sein de la chaîne intermodal dépend d'un certain nombre de facteurs dont les plus significatifs sont la nature des biens transportés, les infrastructures et technologies de transport et de transbordement disponibles le long des routes possibles entre l'origine et la destination, leur efficacité et particulièrement, leurs coûts respectifs selon la distance. Il existe une relation entre les coûts de transport et la distance qui influence directement le choix d'un mode de transport et l'organisation des systèmes de transport intermodal.

Cette relation, présentée par la figure ci-dessous, permet de comprendre pourquoi le transport routier est utilisé pour des courtes distances, le transport ferroviaire pour des distances moyennes et le transport maritime pour de longues distances. À partir de D1, il devient plus rentable d'utiliser le transport ferroviaire que le transport routier, tandis qu'à partir de D2, le transport maritime devient plus avantageux. Le point D1 est généralement situé à 500-750 km du point de départ, alors que D2 avoisine les 1 500 km.

Copyright © 2004 CETI - Direction de la formation continue - Collège François-Xavier-Garneau et NWC-EducExpert Inc. Tous droits réservés.

Transport interrégional des marchandises

Transport des marchandises sur la route 175
Enquête O-D août 1998
Origine : Région du Saguenay-Lac-Saint-Jean



Transport interrégional des marchandises

Participation du MTQ

Au cours des dernières années, le MTQ a subventionné dans la région du Saguenay-Lac-Saint-Jean :

Ferroviaire :

- 3 projets de Centres de transbordement
- 2 embranchements ferroviaires pour desservir des usines

Maritime :

Subvention pour étude environnementale et d'ingénierie en vue de la construction d'un terminal pétrolier à Port-Saguenay.