

Projet d'amélioration de la route 175 à 4 voies et à chaussées séparées du km 60 au km 227

214

DA15

Projets d'amélioration de la route 175
des kilomètres 60 à 84 et 84 à 227

RFL et SAG / STO-TEWK

6211-06-042

**Présentation (BAPE)
Avril 2005 à Saguenay**

**Directions de Québec et du
Saguenay-Lac-Saint-Jean-Chibougamau**

PLAN DE PRÉSENTATION

1. Bref historique
2. Mise en contexte
3. Raison d'être du projet
4. Description du projet
5. Évaluations environnementales



CHICOUTIMI 174



1. Bref historique

**Début des
années 70**

**La région du Saguenay réclame une route
à 4 voies et à chaussées séparées**

En 1974 :

Dépôt d'une pétition de 30 000 signatures

En 1998 :

Dépôt d'une pétition de 100 000 signatures

14 juin 1999 :

Annnonce du plan d'intervention 2000-2010

19 avril 2002 :

**Annnonce du début des études d'impacts
sur l'environnement**



1. Bref historique

- 22 août 2002 :** Engagement fédéral-provincial pour la réalisation du projet
- 6 novembre 2003 :** Dépôt des deux études d'impacts sur l'environnement par madame Julie Boulet, ministre déléguée aux Transports du Québec
- 7 mai 2004 :** Monsieur Paul Martin, premier ministre du Canada et monsieur Jean Charest, premier ministre du Québec signent un accord sur l'élargissement de la route 175 à 4 voies
- 2002 à 2005 :** Consultations avec le milieu



1. Bref historique

TRAVAUX RÉALISÉS
(depuis l'annonce du plan d'intervention 2000-2010)

Amélioration de la route 175 sur 4 tronçons
Totalisant (14,4 km)

Construction de 4 tronçons à chaussées séparées
Totalisant (5,5) km

Doublement de l'autoroute 73
Totalisant (6,6 km)

2. Mise en contexte



2. Mise en contexte

Du km 60 (Stoneham) 167 km au km 227 (Saguenay)

km 60 au km 84
Stoneham-et-Tewkesbury

km 84 au km 218 - Réserve faunique des Laurentides
km 218 au km 227 - Saguenay



Région 03
Capitale-Nationale km 187
(MRC de Charlevoix km 158 au km 187)



Région 02
Saguenay-Lac-Saint-Jean

Québec 

MTQ
Direction de Québec km 144



MTQ Direction du
Saguenay-Lac-Saint-Jean-Chibougamau

3. Raison d'être du projet (justification)

3.1 Problématiques de la route 175

3.2 Objectifs du projet

3.1 Problématiques de la route 175

Principal lien routier entre Saguenay et Québec

- La route 175 ferme en moyenne 6 fois par année en raison de la neige, du verglas ou d'un accident (2003 : 10 et 2004 : 11)
- Climat de hautes altitudes et relief accidenté
- Dépassement : 38 % Nord
44 % Sud
- 20 % à 25 % de véhicules lourds
- Niveaux de services déficients



3.1 Problématiques de la route 175

Principal lien routier entre Saguenay et Québec

De 1999 à 2003 : 1 367 accidents

- Concentration d'accidents dans les zones d'accès (km 60 à 84)
- Les principales causes de décès sont les accidents de type frontal
- Accidents avec la grande faune



3.2 Objectifs du projet

- Sauver des vies en réduisant les collisions frontales et avec la grande faune
- Améliorer la sécurité en limitant les accès et séparer le trafic de transit du local
- Assurer la fluidité de la circulation
- Diminuer considérablement les fermetures de routes
- Diminuer les frais de transport et les temps de déplacements
- Favoriser le développement économique en donnant un meilleur accès
- Minimiser les impacts sur les milieux humain et naturel

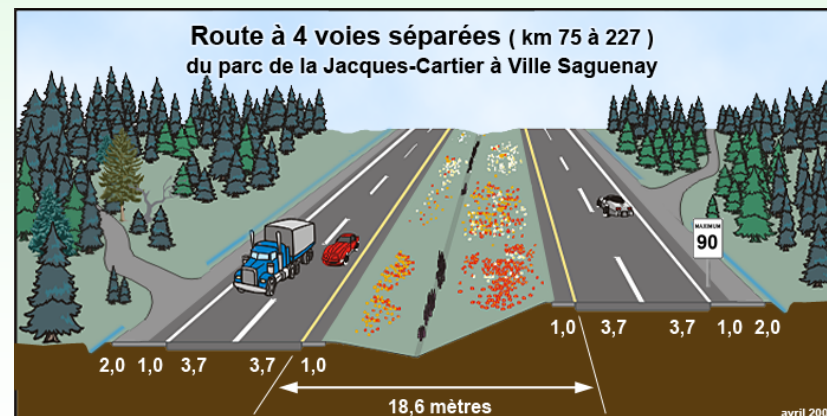
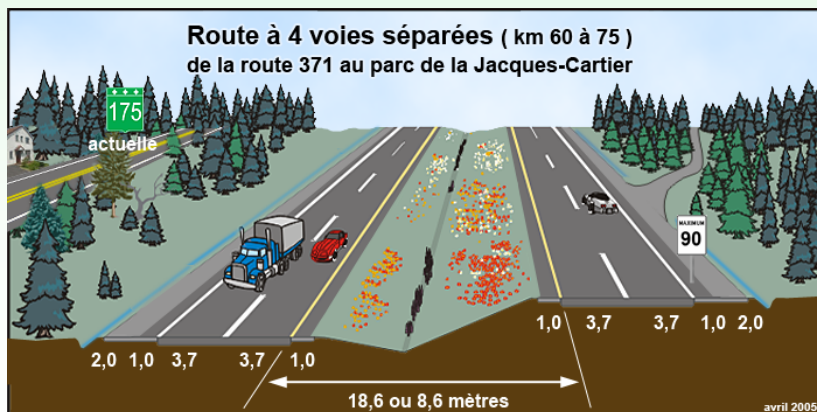


4. Description du projet

Route à 4 voies et à chaussées séparées avec terre-pleins variables

Sans accès (sauf forestiers) avec échangeurs du km 60 au km 75

Avec accès et sans échangeur du km 75 au km 227



4. Description du projet

**Route à 4 voies et à chaussées séparées
avec terre-pleins variables**

4,8 m

18,6 m





4. Description du projet - Du km 60 au km 84

De la route 371 (km 60) du parc de la Jacques-Cartier (km 75)

- **Route de contournement à 4 voies et à chaussées séparées sans accès (sauf forestiers)**
- **La route 175 actuelle sera conservée pour la circulation locale**
- **4 échangeurs dénivelés sont prévus (route 371, Crawford, Saint-Adolphe et au parc de la Jacques-Cartier)**

Du parc de la Jacques-Cartier (km 75) à la réserve faunique des Laurentides (km 84)

- **Route à 4 voies et à chaussées séparées dans l'axe actuel**

COÛT TOTAL : 125 M\$



4. Description du projet - Du km 84 au km 227

La nouvelle chaussée longe la route 175 actuelle

80 % de l'emprise actuelle utilisée

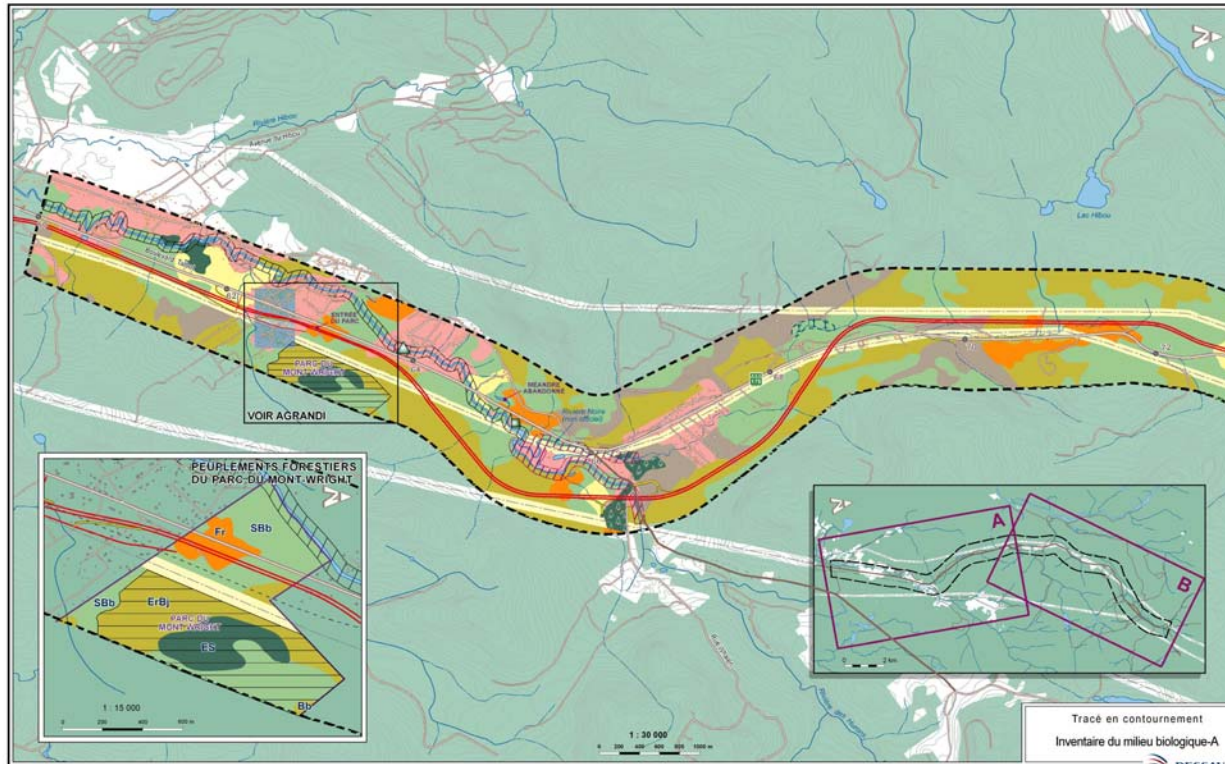
Récupération de 78 km de la route actuelle

6 sections avec variantes (30,2 km)

COÛT TOTAL : 550 M\$

VARIANTES

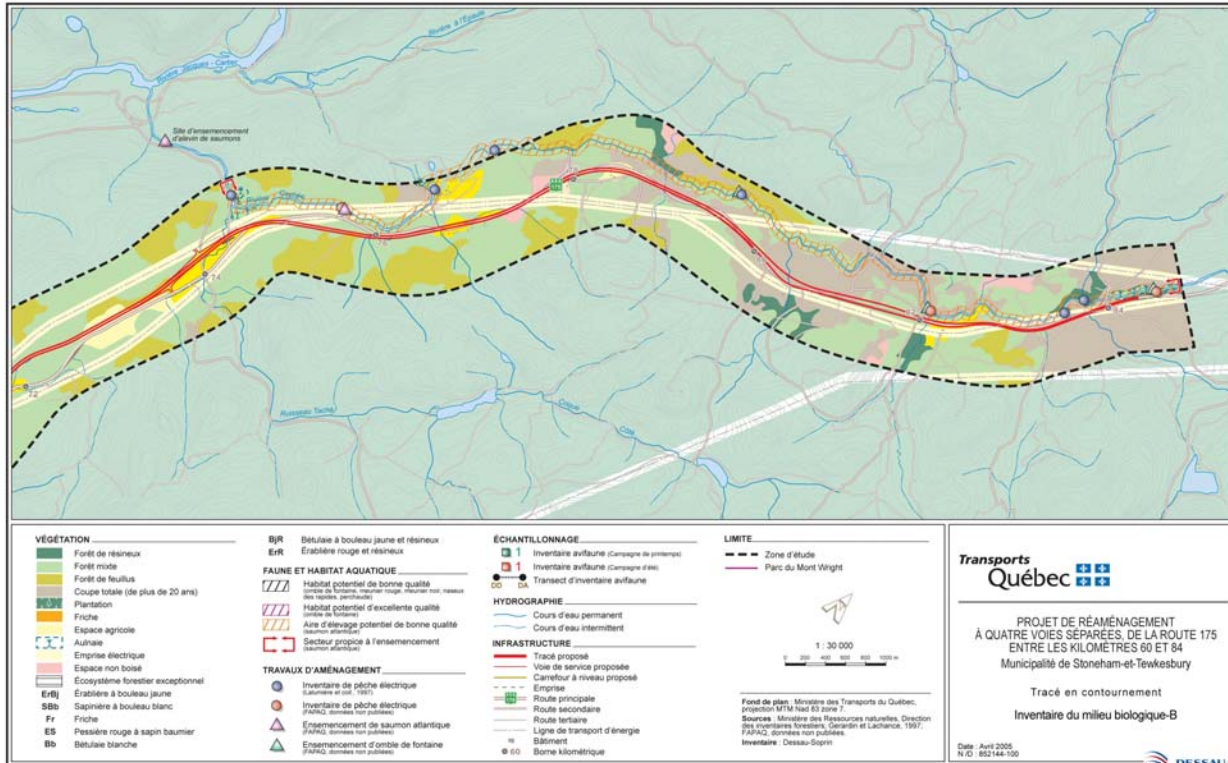
Route 371 au parc national de la Jacques-Cartier



Du km 60 au km 75

VARIANTES

Parc national de la Jacques-Cartier à l'entrée de la réserve faunique des Laurentides

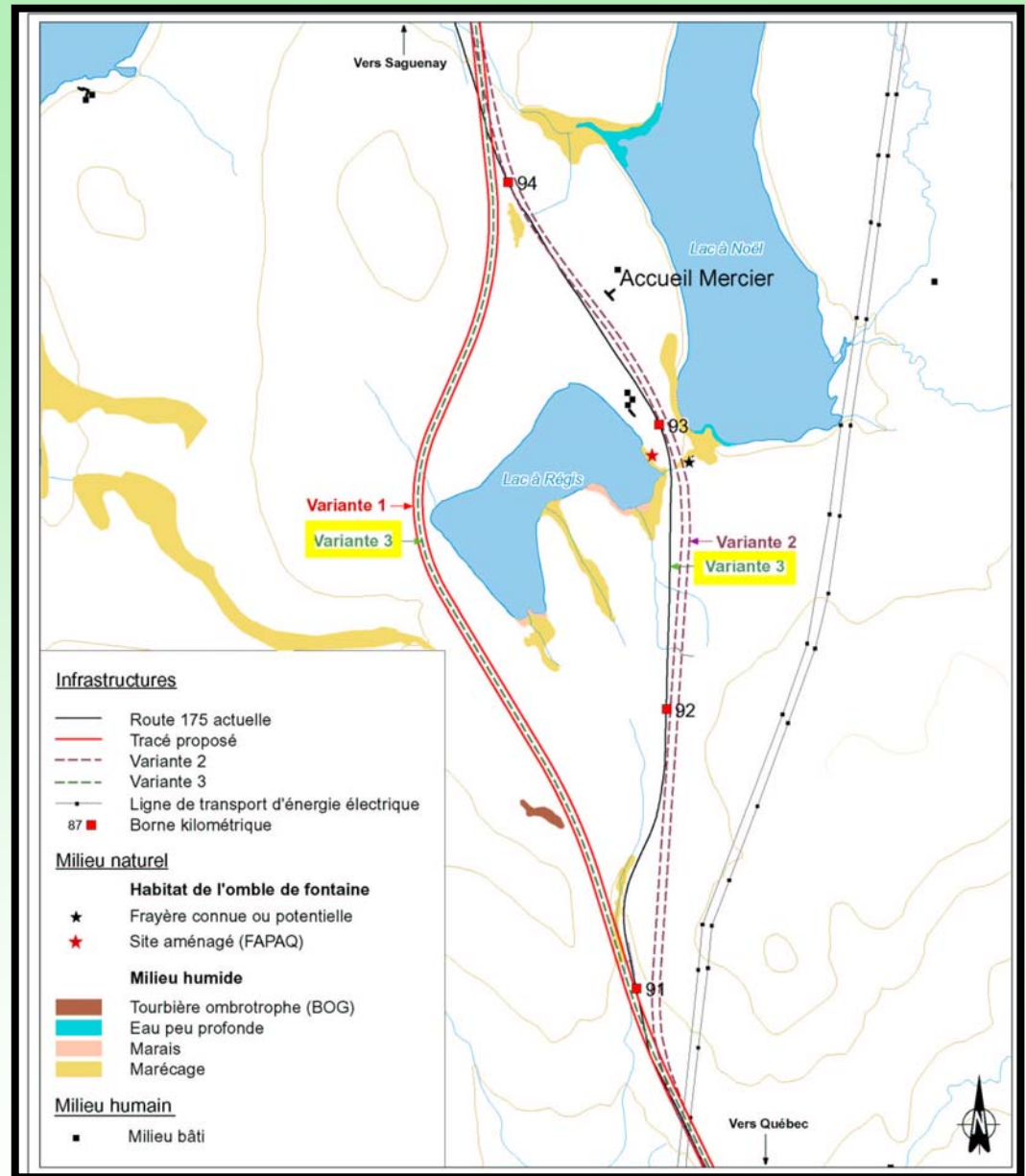


Du km 75 au km 84

VARIANTES

Lac à Régis et Lac à Noël

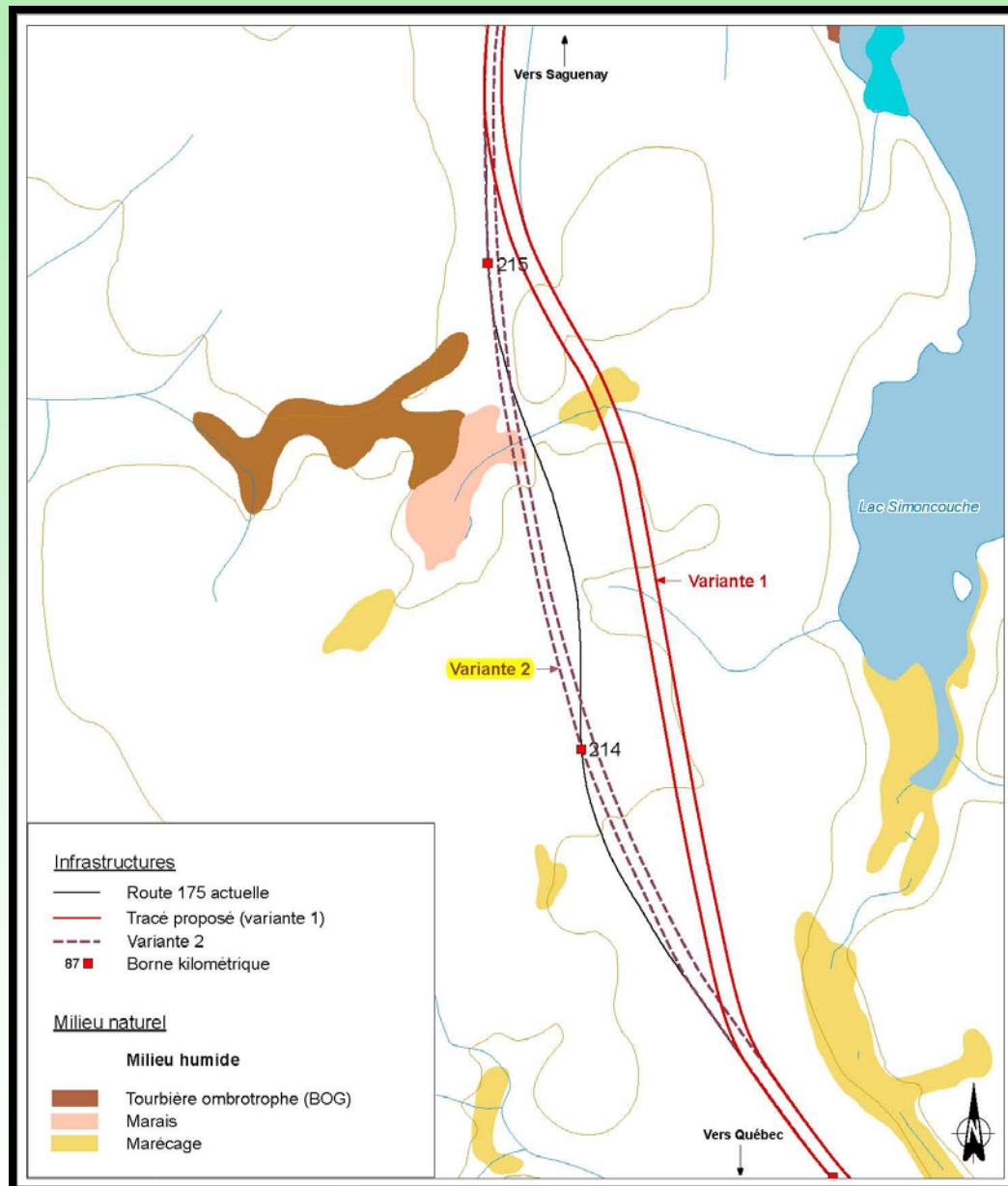
Du km 90,8 au km 94



VARIANTES

Lacs des Îlets et Simoncouche

Du km 212,5 au km 215,3





5. Évaluations environnementales

Aspects positifs du projet

- **Amélioration de la sécurité et de la fluidité de la circulation**
- **Amélioration de la qualité de vie pour plusieurs des résidants qui vont demeurer dans le secteur de Stoneham-Tewkesbury**
- **Contribution à l'économie des deux régions**
- **Agrandissement du parc du Mont Wright**



5. Évaluations environnementales

Impacts et mesures d'atténuation

Milieu humain

- **Plusieurs bâtiments et lots touchés**
 - Acquisition et/ou déplacement
 - Suivi des puits d'eau potable
- **Impacts sonores résiduels pour 43 résidences**

Paysage

- **Ouverture d'un nouveau corridor**
 - Végétalisation des talus



5. Évaluations environnementales

Impacts et mesures d'atténuation

Milieu naturel

- **Déboisement**
 - Réduction de la largeur de l'infrastructure pour moins affecter le parc du Mont Wright
 - Restauration des corridors abandonnés
- **Fragmentation de l'habitat faunique**
 - Aménagement de passages pour la faune



5. Évaluations environnementales

Impacts et mesures d'atténuation

Milieu naturel

- **Détournement de cours d'eau**
 - Restauration des caractéristiques naturelles
- **Perte d'habitats (poissons, terres humides, etc.)**
 - Programmes de compensation
- **Bassin de la rivière des Hurons**
(réservoir d'eau potable de la Ville de Québec)
 - Aménagement de bassins de captation
- **Sels de déglacage**
 - Plan d'action pour la gestion des sels de voirie

Merci de votre attention

