

VÉGÉTATION

- Forêt de résineux
- Forêt mixte
- Forêt de feuillus
- Coupe totale (de plus de 20 ans)
- Plantation
- Friche
- Espace agricole
- Aulnaie
- Emprise électrique
- Espace non boisé
- Écosystème forestier exceptionnel

ErBj Érablière à bouleau jaune
SBb Sapinière à bouleau blanc
Fr Friche
ES Pessière rouge à sapin baumier
Bb Bétulaie blanche

BjR Bétulaie à bouleau jaune et résineux
ErR Érablière rouge et résineux

FAUNE ET HABITAT AQUATIQUE

- Habitat potentiel de bonne qualité (omble de fontaine, meunier rouge, meunier noir, naseux des rapides, perchaude)
- Habitat potentiel d'excellente qualité (omble de fontaine)
- Aire d'élevage potentiel de bonne qualité (saumon atlantique)
- Secteur propice à l'ensemencement (saumon atlantique)

TRAVAUX D'AMÉNAGEMENT

- Inventaire de pêche électrique (Lalumière et coll., 1997)
- Inventaire de pêche électrique (FAPAQ, données non publiées)
- Ensemencement de saumon atlantique (FAPAQ, données non publiées)
- Ensemencement d'omble de fontaine (FAPAQ, données non publiées)

ÉCHANTILLONNAGE

- 1 Inventaire avifaune (Campagne de printemps)
- 1 Inventaire avifaune (Campagne d'été)
- DD DA Transect d'inventaire avifaune

HYDROGRAPHIE

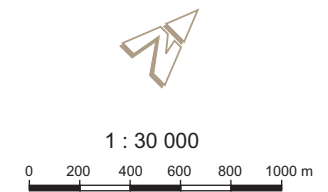
- Cours d'eau permanent
- Cours d'eau intermittent

INFRASTRUCTURE

- Tracé proposé
- Voie de service proposée
- Carrefour à niveau proposé
- Emprise
- Route principale
- Route secondaire
- Route tertiaire
- Ligne de transport d'énergie
- Bâtiment
- 60 Borne kilométrique

LIMITE

- Zone d'étude
- Parc du Mont Wright



Fond de plan : Ministère des Transports du Québec, projection MTM Nad 83 zone 7.
Sources : Ministère des Ressources naturelles, Direction des inventaires forestiers; Gerardin et Lachance, 1997; FAPAQ, données non publiées.
Inventaire : Dessau-Soprin

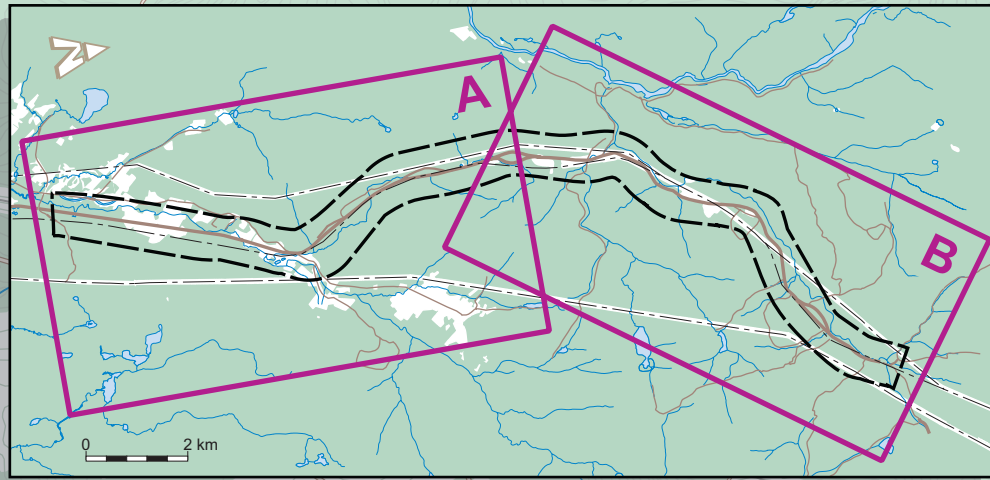
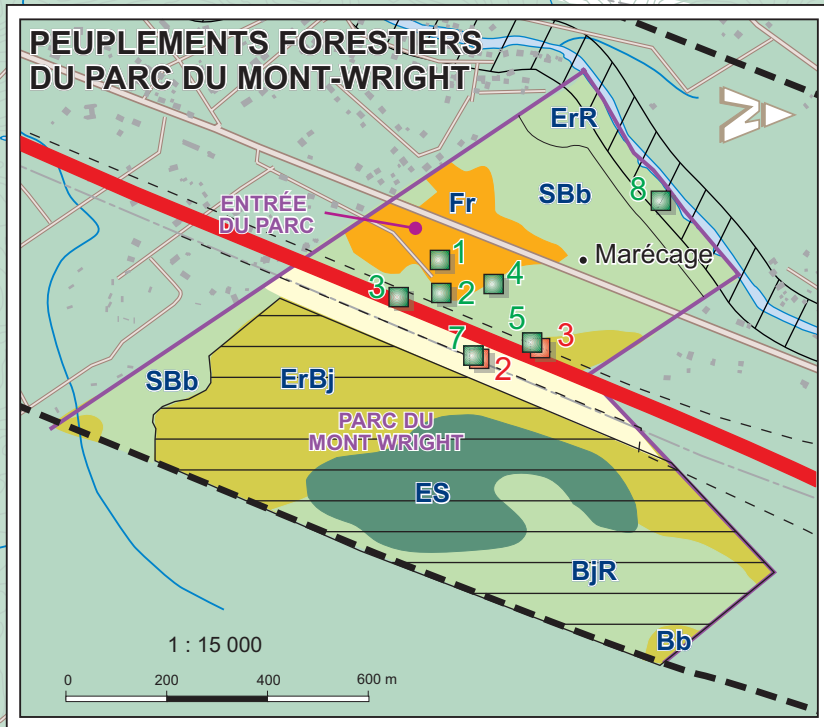
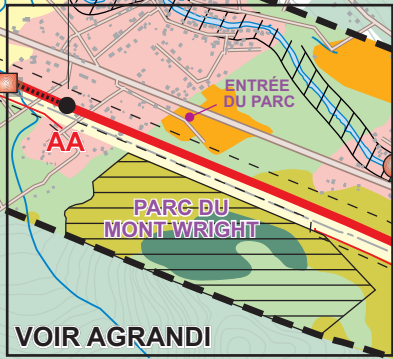
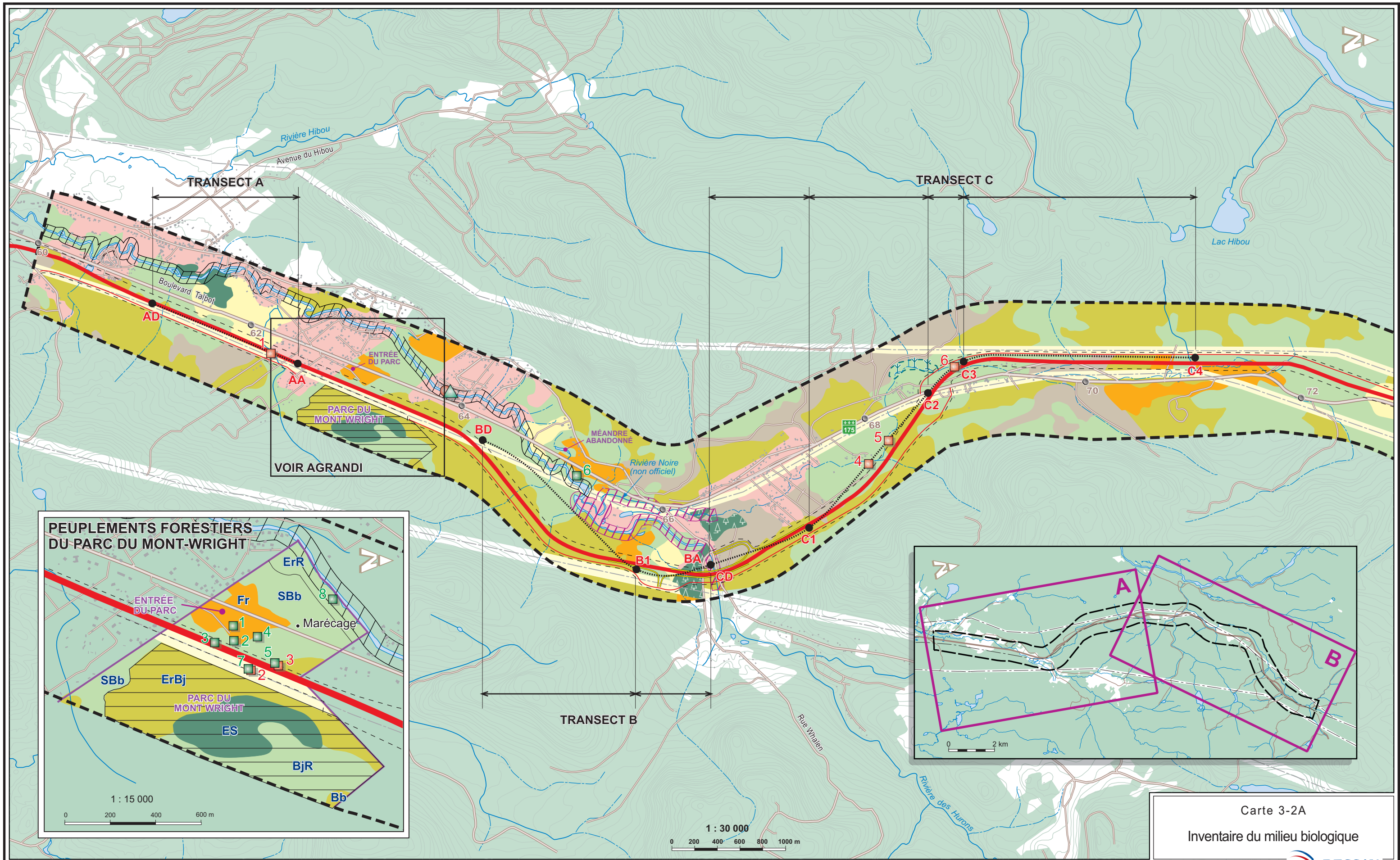


**PROJET DE RÉAMÉNAGEMENT
 À QUATRE VOIES SÉPARÉES, DE LA ROUTE 175
 ENTRE LES KILOMÈTRES 60 ET 84
 Municipalité de Stoneham-et-Tewkesbury**

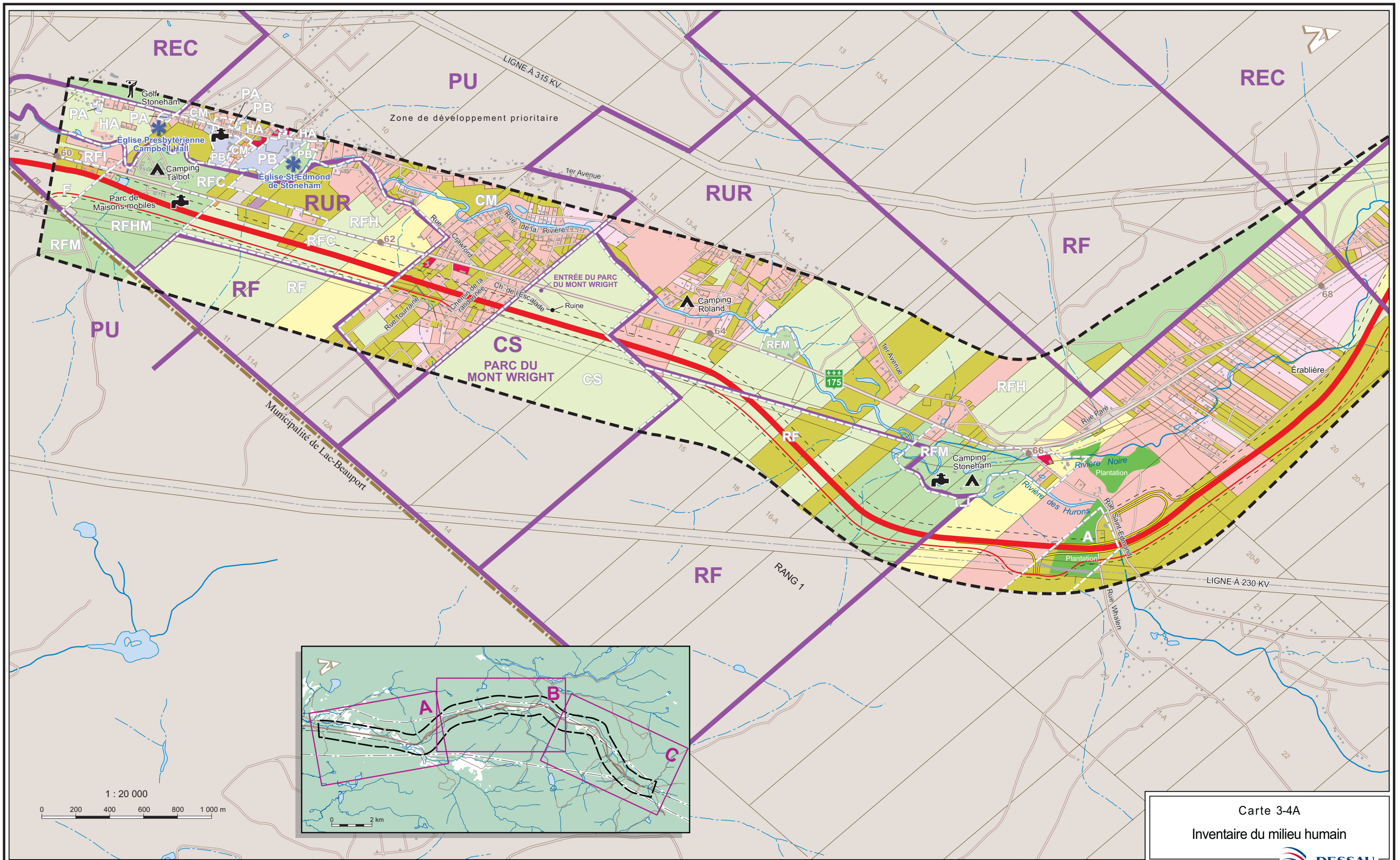
Carte 3-2B
 Inventaire du milieu biologique

Date : Juillet 2004
 N / D : 852144-100

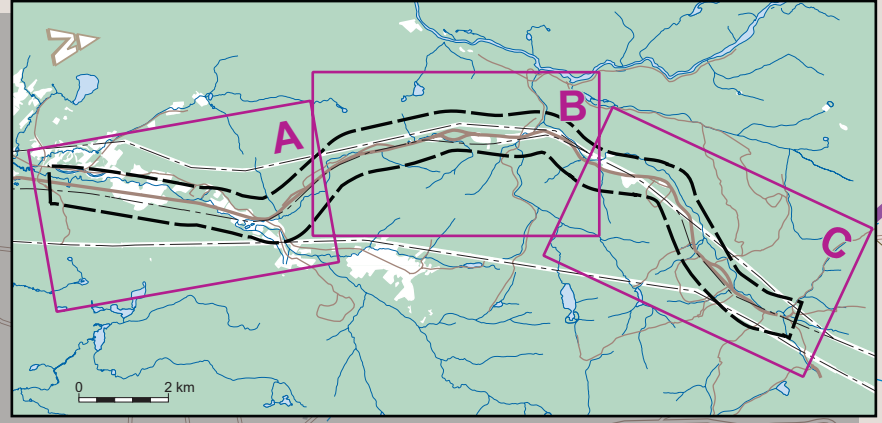




Carte 3-2A
 Inventaire du milieu biologique

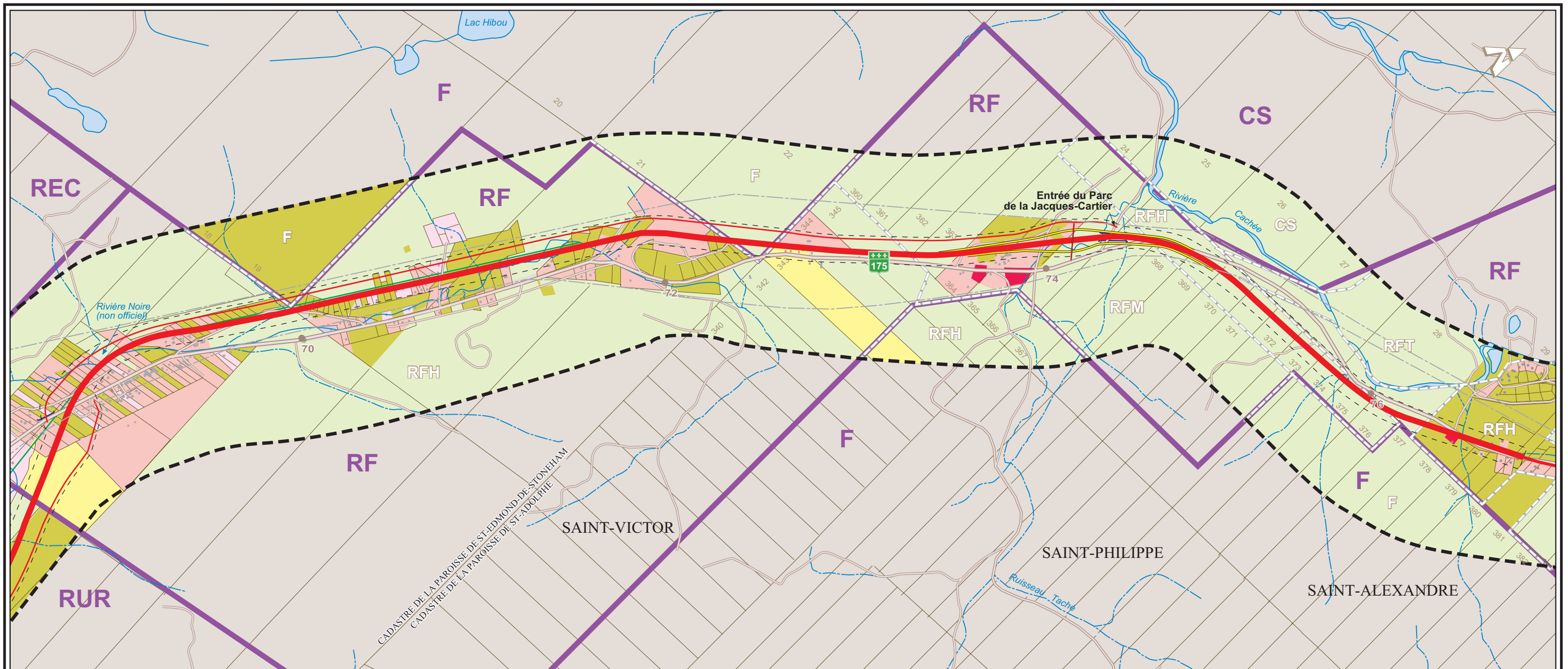


1 : 20 000
 0 200 400 600 800 1 000 m



Carte 3-4A
 Inventaire du milieu humain





UTILISATION DU SOL

- Résidentiel
- Chalet ou maison de villégiature
- Institutionnel
- Commercial et bureau
- Industriel
- Loisir et autres activités culturelles
- ▲ Camping et parc de maisons mobiles
- Agriculture
- T Golf
- Exploitation forestière
- Exploitation de la forêt (non-commerciale)
- Infrastructure et équipement publics
- Espace vacant
- ✳ Élément d'intérêt

PLAN DE ZONAGE

- Limite de la zone
- A** Agriculture
- CM** Commerce et habitation
- PA** Public et institutionnel
- PB** Parc et espace vert
- CS** Conservation
- RFC** Récréo-forestier et commerce
- RFI** Récréo-forestier et industrie
- HA** Unifamiliale
- CM** Commerce et habitation
- PA** Public et institutionnel
- PB** Parc et espace vert

AFFECTATIONS DU TERRITOIRE

- Limite de l'aire d'affectation
- PU** Urbain

- RUR** Rurale
- REC** Récréative
- RF** Récréo-forestière
- CS** Conservation
- F** Forestière

INFRASTRUCTURE

- Tracé proposé
- Voie de service proposée
- Emprise
- Carrefour à niveau proposé
- Route principale
- Route secondaire
- Ligne de transport d'énergie
- Bâtiment
- Prise d'eau collective
- 64 Borne kilométrique

LIMITE

- Zone d'étude
- MRC
- Municipale
- Périmètre d'urbanisation
- Cadastre

1 : 20 000



Fond de plan : Ministère des Transport du Québec, projection MTM NAD 83 zone 7.
Sources : MRC de La Jacques-Cartier, schéma d'aménagement; Municipalité de Stoneham-et-Tewkesbury, rôle d'évaluation
Inventaire : Dessau-Soprin



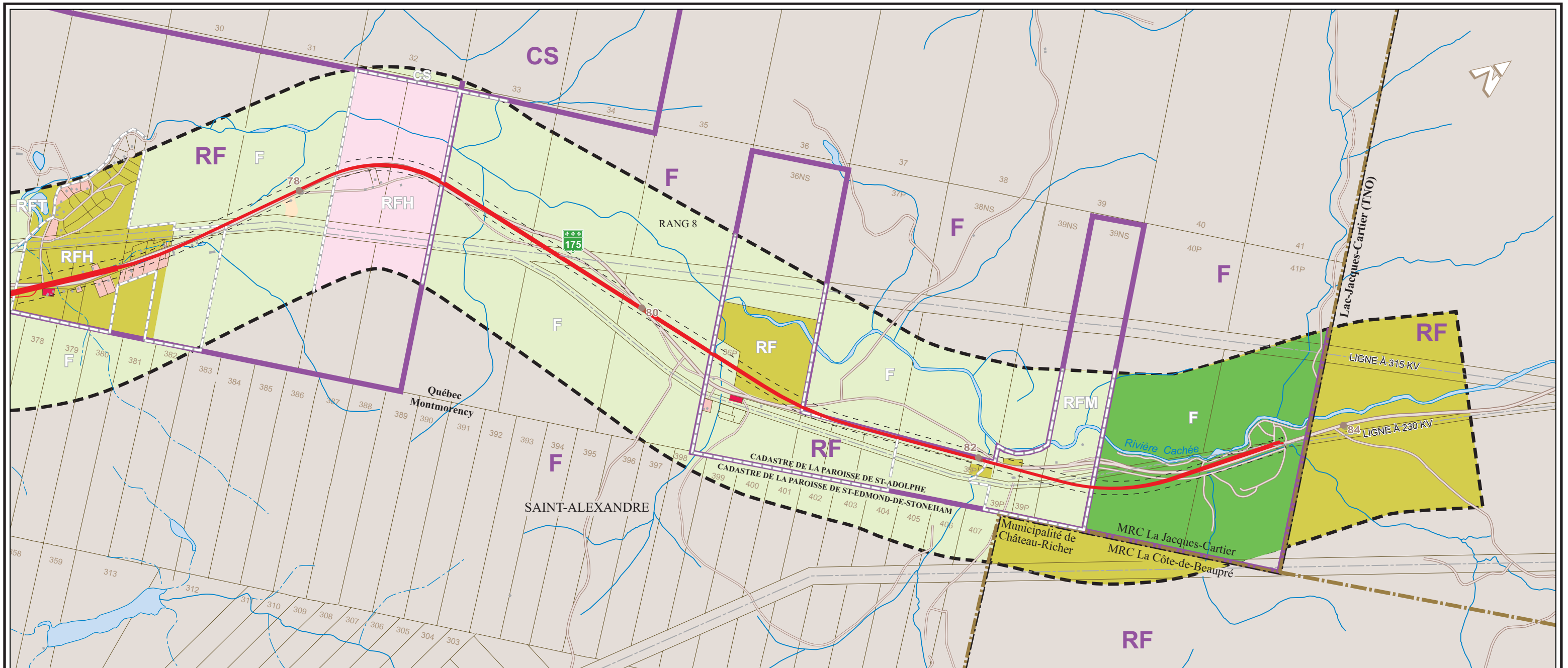
PROJET DE RÉAMÉNAGEMENT
 À QUATRE VOIES SÉPARÉES, DE LA ROUTE 175
 ENTRE LES KILOMÈTRES 60 ET 84
 Municipalité de Stoneham-et-Tewkesbury

Carte 3-4B

Inventaire du milieu humain

Date : Juillet 2004
 N / D : 852144-100





UTILISATION DU SOL

- Résidentiel
- Chalet ou maison de villégiature
- Institutionnel
- Commercial et bureau
- Industriel
- Loisir et autres activités culturelles
- Camping et parc de maisons mobiles
- Agriculture
- Golf
- Exploitation forestière
- Exploitation de la forêt (non-commerciale)
- Infrastructure et équipement publics
- Espace vacant
- Élément d'intérêt

PLAN DE ZONAGE

- Limite de la zone
- A** Agriculture
- CM** Commerce et habitation
- PA** Public et institutionnel
- PB** Parc et espace vert
- CS** Conservation
- RFC** Récréo-forestier et commerce
- RFI** Récréo-forestier et industrie
- HA** Unifamiliale
- GM** Commerce et habitation
- PA** Public et institutionnel
- PB** Parc et espace vert

AFFECTATIONS DU TERRITOIRE

- Limite de l'aire d'affectation
- PU** Urbain

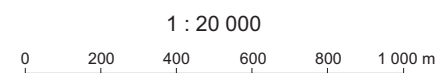
- RUR** Rurale
- REC** Récréative
- RF** Récréo-forestière
- CS** Conservation
- F** Forestière

INFRASTRUCTURE

- Tracé proposé
- Voie de service proposée
- Emprise
- Carrefour à niveau proposé
- Route principale
- Route secondaire
- Ligne de transport d'énergie
- Bâtiment
- Prise d'eau collective
- Borne kilométrique

LIMITE

- Zone d'étude
- MRC
- Municipale
- Périmètre d'urbanisation
- Cadastrale



Fond de plan : Ministère des Transport du Québec, projection MTM NAD 83 zone 7.
Sources : MRC de La Jacques-Cartier, schéma d'aménagement; Municipalité de Stoneham-et-Tewkesbury, rôle d'évaluation
Inventaire : Dessau-Soprin



PROJET DE RÉAMÉNAGEMENT
 À QUATRE VOIES SÉPARÉES, DE LA ROUTE 175
 ENTRE LES KILOMÈTRES 60 ET 84
 Municipalité de Stoneham-et-Tewkesbury

Carte 3-4C

Inventaire du milieu humain

Date : Juillet 2004
 N/D : 852144-100

