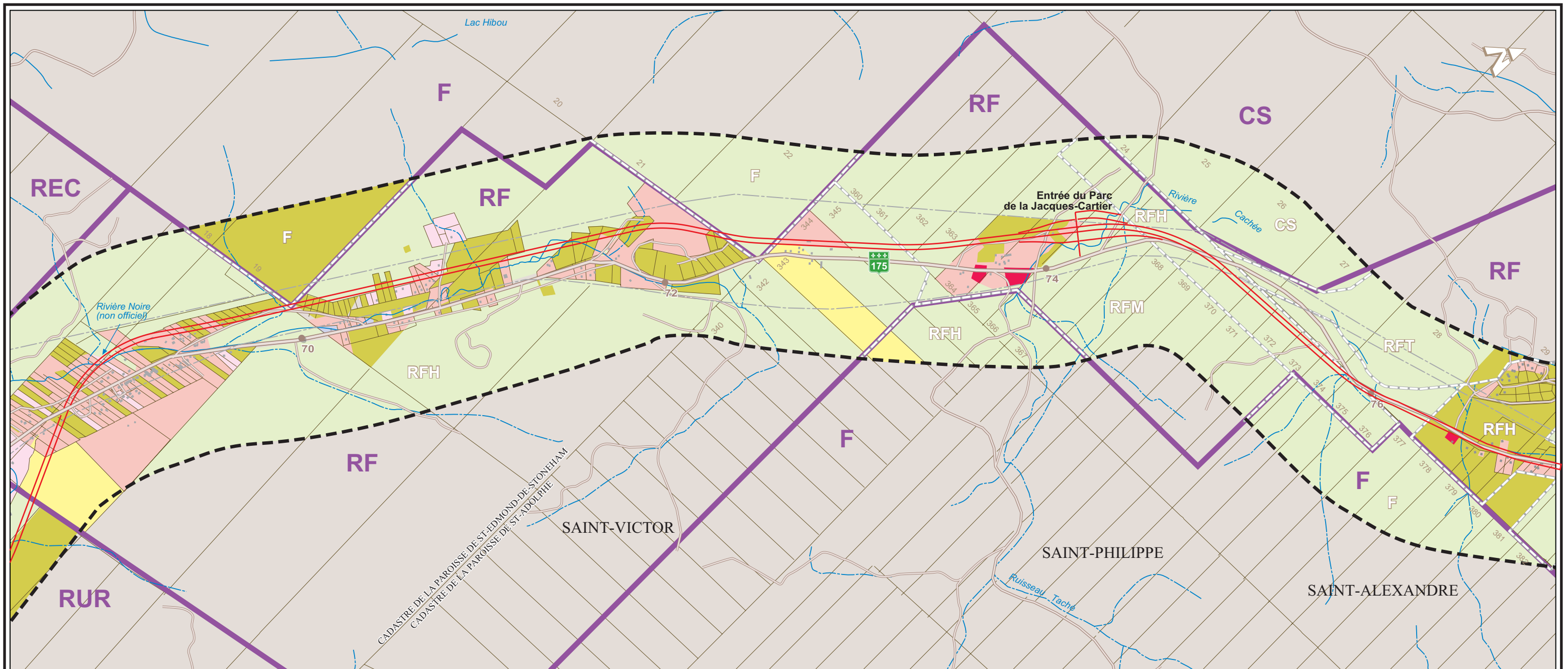


Carte 3-4A  
Inventaire du milieu humain



**UTILISATION DU SOL**

- Résidentiel
- Chalet ou maison de villégiature
- Institutionnel
- Commercial et bureau
- Industriel
- Loisir et autres activités culturelles
- ▲ Camping et parc de maisons mobiles
- Agriculture
- T Golf
- Exploitation forestière
- Exploitation de la forêt (non-commerciale)
- Infrastructure et équipement publics
- Espace vacant
- ✳ Élément d'intérêt

**PLAN DE ZONAGE**

- Limite de la zone
- A** Agriculture
- CM** Commerce et habitation
- PA** Public et institutionnel
- PB** Parc et espace vert
- CS** Conservation
- RFC** Récréo-forestier et commerce
- RFI** Récréo-forestier et industrie
- HA** Unifamiliale
- CM** Commerce et habitation
- PA** Public et institutionnel
- PB** Parc et espace vert

**AFFECTATIONS DU TERRITOIRE**

- Limite de l'aire d'affectation
- PU** Urbain

- RUR** Rurale
- REC** Récréative
- RF** Récréo-forestière
- CS** Conservation
- F** Forestière

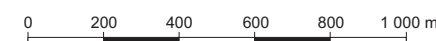
**INFRASTRUCTURE**

- Tracé proposé
- Voie de service proposée
- Emprise
- Carrefour à niveau proposé
- Route principale
- Route secondaire
- Ligne de transport d'énergie
- Bâtiment
- Prise d'eau collective
- 64 Borne kilométrique

**LIMITE**

- Zone d'étude
- MRC
- Municipale
- Périmètre d'urbanisation
- Cadastre

1 : 20 000



**Fond de plan :** Ministère des Transport du Québec, projection MTM NAD 83 zone 7.  
**Sources :** MRC de La Jacques-Cartier, schéma d'aménagement; Municipalité de Stoneham-et-Tewkesbury, rôle d'évaluation  
**Inventaire :** Dessau-Soprin



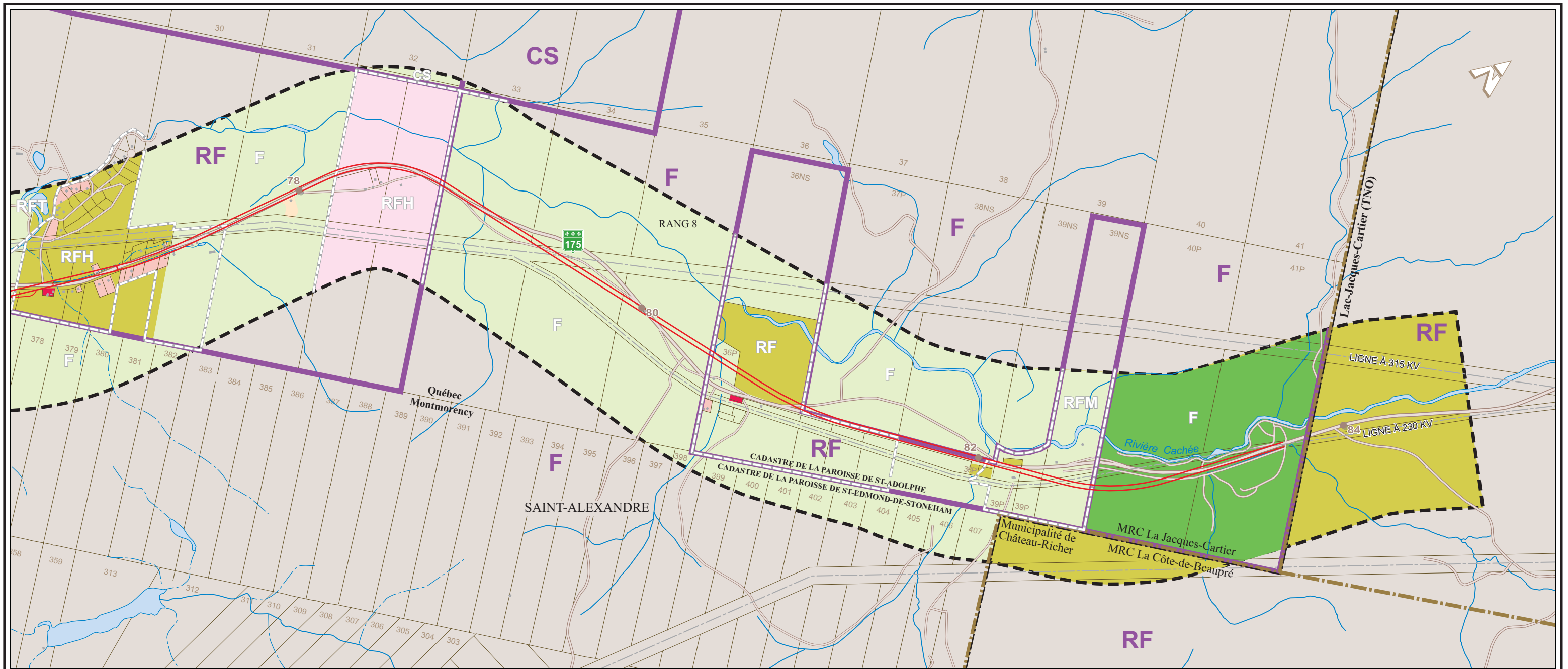
**PROJET DE RÉAMÉNAGEMENT  
 À QUATRE VOIES SÉPARÉES, DE LA ROUTE 175  
 ENTRE LES KILOMÈTRES 60 ET 84  
 Municipalité de Stoneham-et-Tewkesbury**

Carte 3-4B

Inventaire du milieu humain

Date : Juillet 2004  
 N / D : 852144-100





**UTILISATION DU SOL**

- Résidentiel
- Chalet ou maison de villégiature
- Institutionnel
- Commercial et bureau
- Industriel
- Loisir et autres activités culturelles
- ▲ Camping et parc de maisons mobiles
- Agriculture
- T Golf
- Exploitation forestière
- Exploitation de la forêt (non-commerciale)
- Infrastructure et équipement publics
- Espace vacant
- ✳ Élément d'intérêt

**PLAN DE ZONAGE**

- Limite de la zone
- A Agriculture
- CM Commerce et habitation
- PA Public et institutionnel
- PB Parc et espace vert
- CS Conservation
- RF RFC Récréo-forestier et commerce
- RF RFI Récréo-forestier et industrie
- HA Unifamiliale
- GM Commerce et habitation
- PA Public et institutionnel
- PB Parc et espace vert

**AFFECTATIONS DU TERRITOIRE**

- Limite de l'aire d'affectation
- PU Urbain

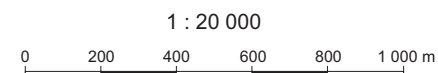
- RUR Rurale
- REC Récréative
- RF Récréo-forestière
- CS Conservation
- F Forestière

**INFRASTRUCTURE**

- Tracé proposé
- Voie de service proposée
- Emprise
- Carrefour à niveau proposé
- Route principale
- Route secondaire
- Ligne de transport d'énergie
- Bâtiment
- T Prise d'eau collective
- 64 Borne kilométrique

**LIMITE**

- Zone d'étude
- MRC
- Municipale
- Périmètre d'urbanisation
- Cadastrale



**Fond de plan :** Ministère des Transport du Québec, projection MTM NAD 83 zone 7.  
**Sources :** MRC de La Jacques-Cartier, schéma d'aménagement; Municipalité de Stoneham-et-Tewkesbury, rôle d'évaluation  
**Inventaire :** Dessau-Soprin



**PROJET DE RÉAMÉNAGEMENT  
 À QUATRE VOIES SÉPARÉES, DE LA ROUTE 175  
 ENTRE LES KILOMÈTRES 60 ET 84  
 Municipalité de Stoneham-et-Tewkesbury**

Carte 3-4C

Inventaire du milieu humain

Date : Juillet 2004  
 N/D : 852144-100

