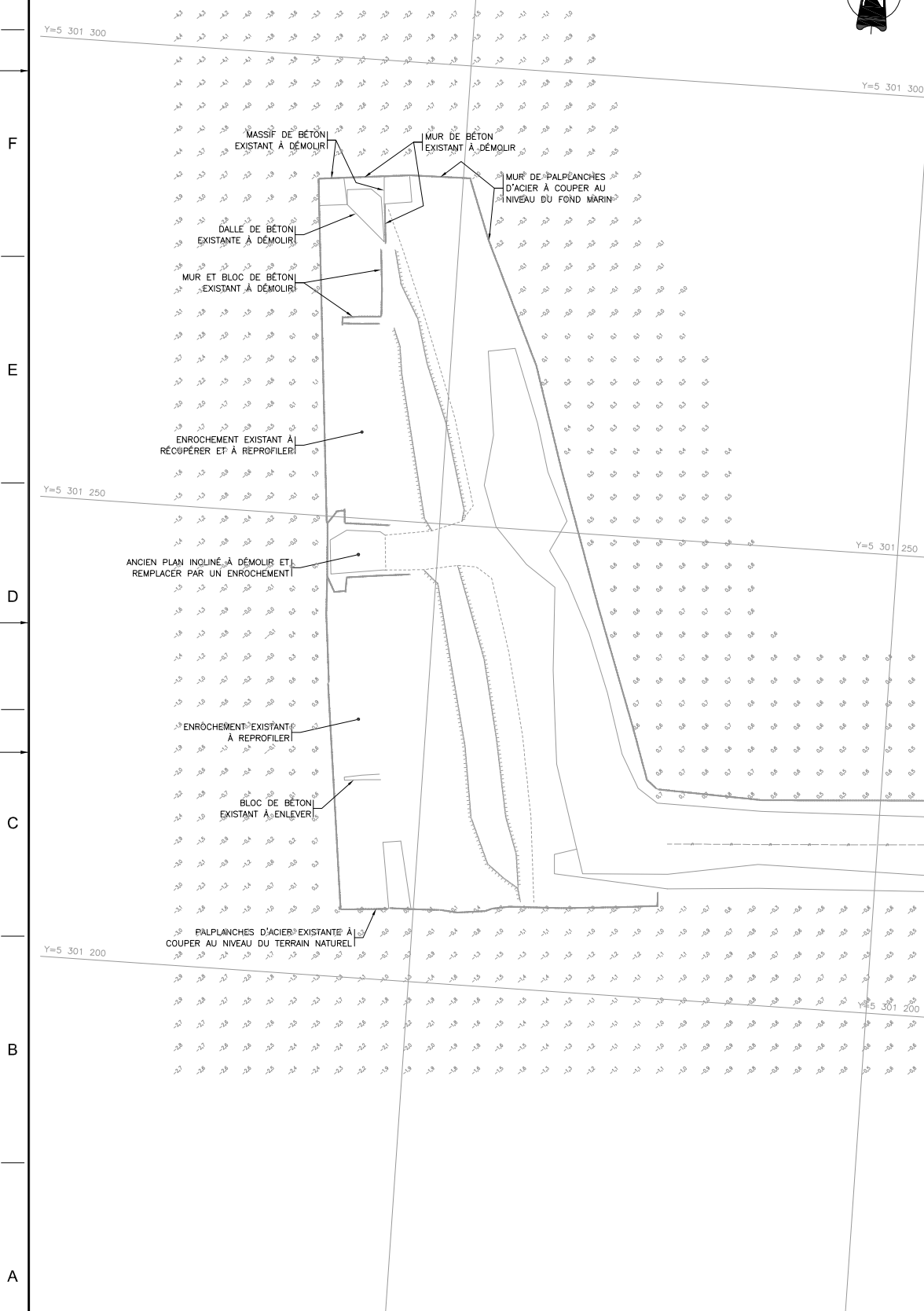


**ANNEXE A**  
**PLANS PRÉLIMINAIRES**

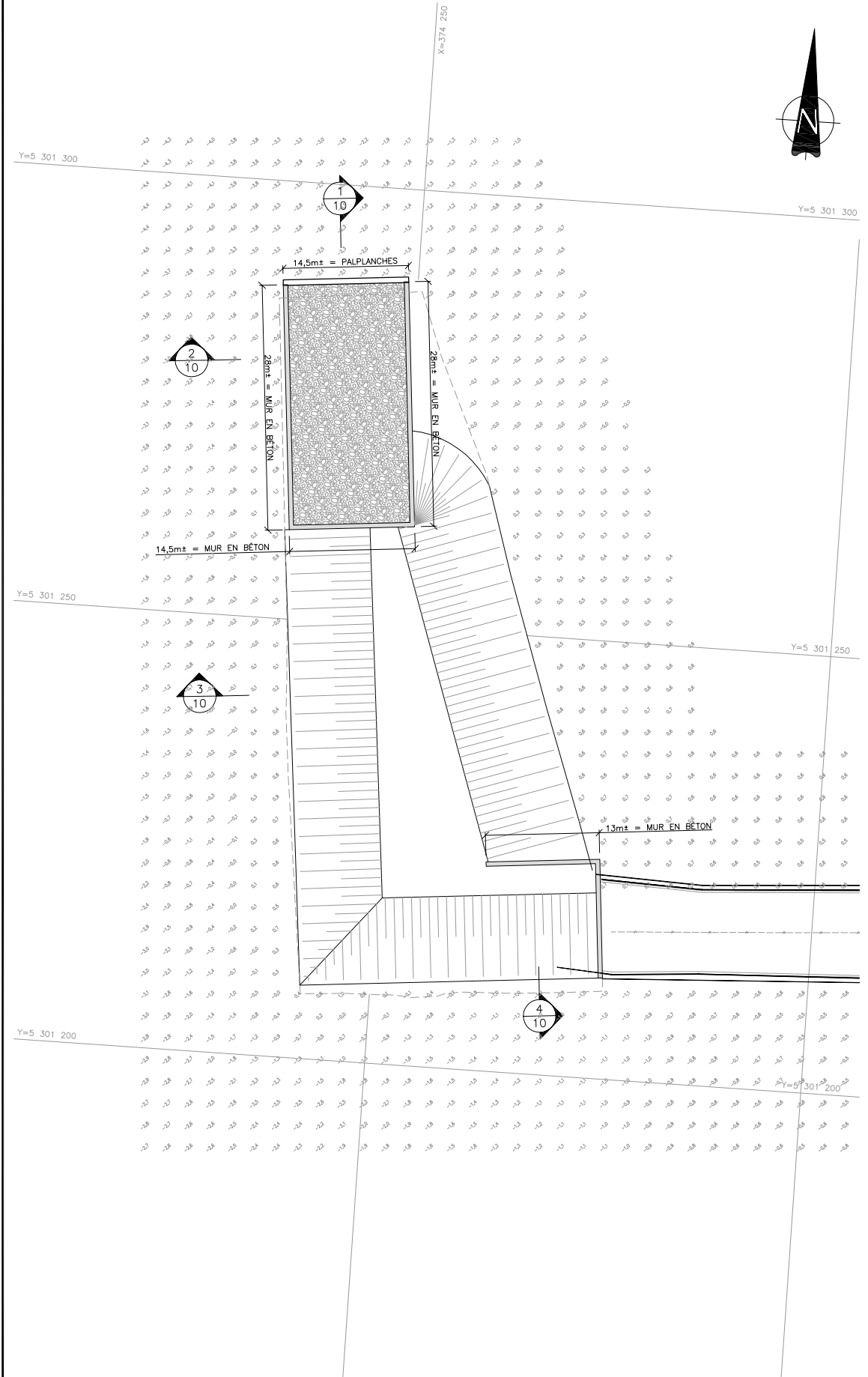
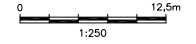


SOURCES:  
 - BATHYMETRIE (QUAL COMMERCIAL):  
 ENJI INC. - JUIN 2008  
 No. DESSIN: 08-0273  
 No. PROJET: 08-027  
 - ARPENTAGE (QUAL COMMERCIAL):  
 CIMA+ - JUIN 2008

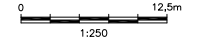
TOUTES LES ÉLEVATIONS INDIQUÉES SUR CE PLAN SONT EN RÉFÉRENCE MAREGRAPHIQUE; POUR OBTENIR UNE RÉFÉRENCE AU NIVEAU GÉODÉSIQUE, SOUSTRAIRE 2,644m AUX ÉLEVATIONS MAREGRAPHIQUES INDIQUÉES.  
 LES RENSEIGNEMENTS PRODUITS SUR CE PLAN DOIVENT ÊTRE VÉRIFIÉS SUR PLACE. TOUTE DIFFÉRENCE DOIT ÊTRE PRISE EN CONSIDÉRATION PAR L'ENTREPRENEUR.



VUE EN PLAN - QUAI BRISE-LAMES - SITUATION EXISTANTE



VUE EN PLAN - QUAI BRISE-LAMES - AMÉNAGEMENT PROPOSÉ



CLIENT  
**Société des traversiers Québec**  
 INGÉNIERIE  
**CIMA ROCHE**  
 INGÉNIEURS-CONSULTANTS  
 37, rue Delage, Rivière-du-Loup (Québec), Canada G5R 3Z1  
 Téléphone: (418) 862-8217 • Télécopieur: (418) 862-8252, www.cima.ca

SCEAUX

**EN PRÉPARATION**  
 Étant sujet à des modifications ultérieures, ce plan ne doit être utilisé qu'à titre d'information

DE	08-12-17	ÉMIS POUR COMMENTAIRES (33%)	P.Y.B.	F.R.	E.O.
NO	DATE	RÉVISIONS	PAR	VÉR.	APP.

A	A - NUMÉRO DU DÉTAIL.	A
B	B - No. DE LA FEUILLE D'OÙ PROVIENT LE DÉTAIL.	B
C	C - No. DE LA FEUILLE OÙ EST DESSINÉ LE DÉTAIL.	C

PROJET  
 - QUAI DE RIVIÈRE-DU-LOUP -  
 RÉFECTION DES INSTALLATIONS PORTUAIRES

SUJET  
 - QUAI BRISE-LAMES -  
 SITUATION EXISTANTE ET AMÉNAGEMENT PROPOSÉ, VUE EN PLAN

CONÇU PAR: Valérie Despoux, Ing. / Frédéric Richard, Ing. jr  
 DESSINÉ PAR: Pierre-Yves Bonin, dao.  
 APPROUVÉ PAR: Esad Odobasic, Ing. DATE 2008-05-21  
 N° DOSSIER

N° PROJET	N° LOT	N° DAO	REV.	FEUILLET N°
51207400	CVFE0002	0E		<b>S02 DE XX</b>

081000001.DWG - 081000002.DWG - 081000003.DWG - 081000004.DWG - 081000005.DWG - 081000006.DWG - 081000007.DWG - 081000008.DWG - 081000009.DWG - 081000010.DWG







100% DÉTAILÉ LE 14 DEC. 2008 A : 418 pm  
 100% DÉTAILÉ LE 14 DEC. 2008 A : 418 pm

CLIENT  
**Société des traversiers Québec**

INGÉNIERIE  
**CIMA ROCHE**  
 37, rue Delage, Rivière-du-Loup (Québec), Canada G5R 3Z1  
 Téléphone: (418) 862-8217 • Télécopieur: (418) 862-8252, www.cima.ca

SCEAUX

**EN PRÉPARATION**  
 Étant sujet à des modifications ultérieures, ce plan ne doit être utilisé qu'à titre d'information

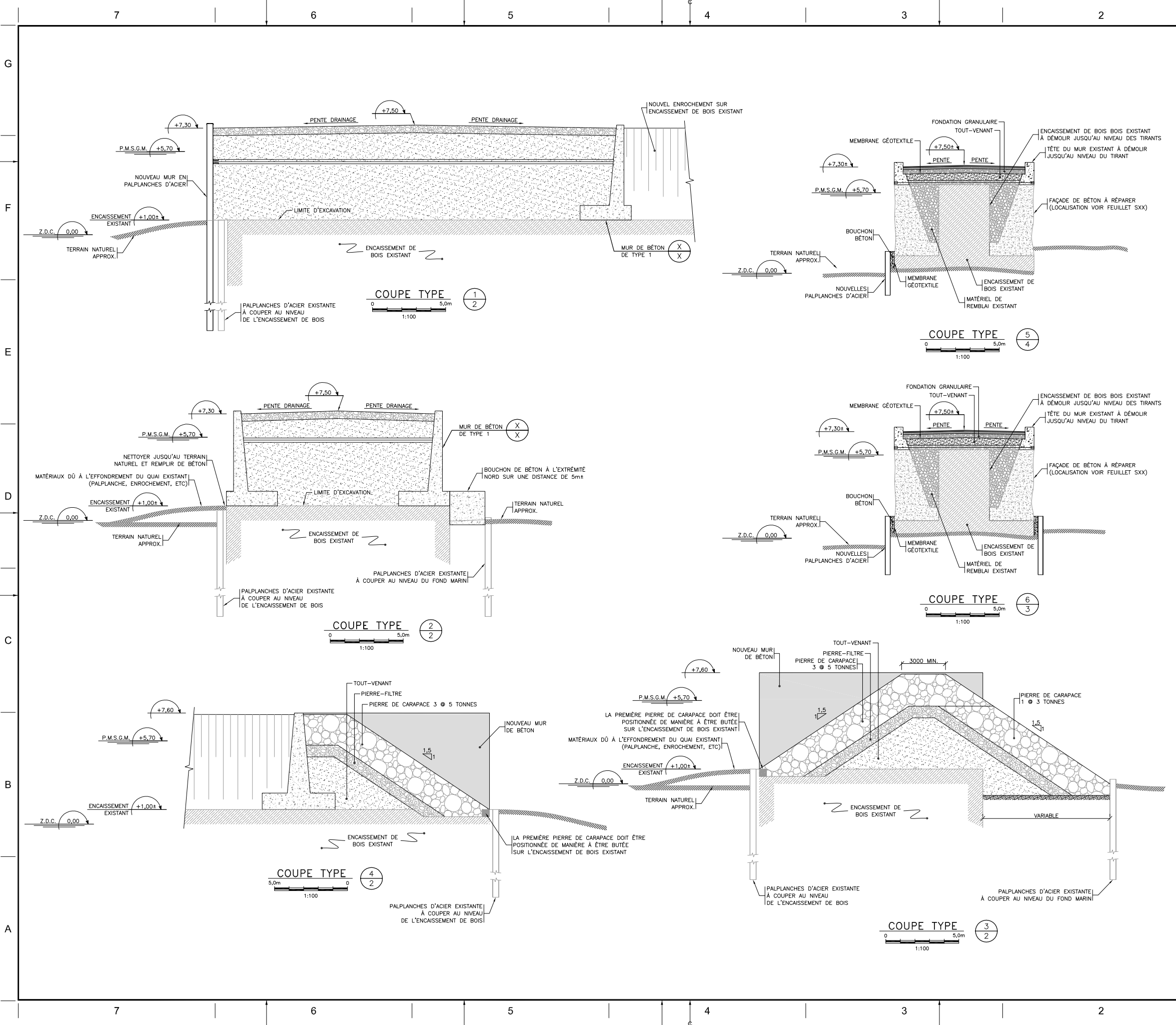
NO	DATE	RÉVISIONS	PAR	VÉR.	APP.
08-12-17		ÉMIS POUR COMMENTAIRES (333)	P.Y.B.	F.R.	E.O.

<table border="1" style="margin: auto;"> <tr><td style="width: 20px; height: 20px; border: 1px solid black;">A</td></tr> <tr><td style="width: 20px; height: 20px; border: 1px solid black;">C</td></tr> </table>	A	C	A - NUMÉRO DU DÉTAIL. B - No. DE LA FEUILLE D'OÙ PROVIENT LE DÉTAIL. C - No. DE LA FEUILLE OÙ EST DESSINÉ LE DÉTAIL.	<table border="1" style="margin: auto;"> <tr><td style="width: 20px; height: 20px; border: 1px solid black;">A</td></tr> <tr><td style="width: 20px; height: 20px; border: 1px solid black;">B</td></tr> <tr><td style="width: 20px; height: 20px; border: 1px solid black;">C</td></tr> </table>	A	B	C
A							
C							
A							
B							
C							

PROJET  
**— QUAI DE RIVIÈRE-DU-LOUP —**  
**RÉFECTION DES INSTALLATIONS PORTUAIRES**

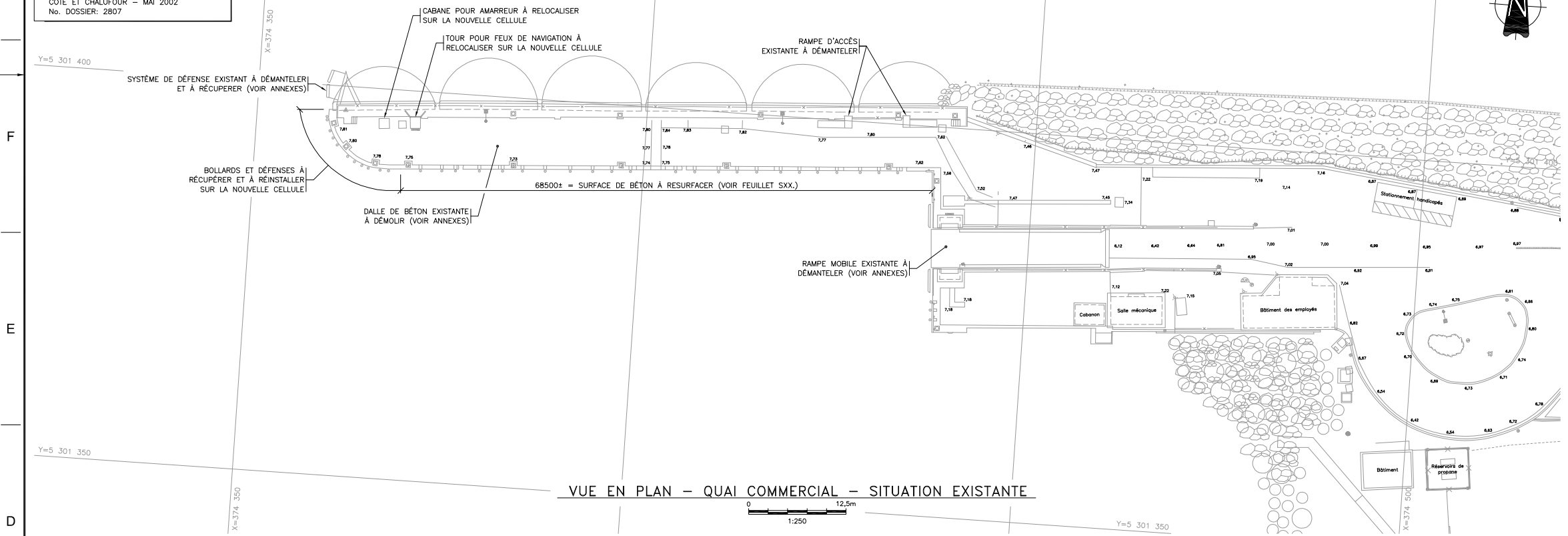
SUJET  
 CONÇU PAR: Valérie Despoux, ing. / Frédéric Richard, ing. jr.  
 DESSINÉ PAR: Pierre-Yves Bonin, dao.  
 APPROUVÉ PAR: Esad Odobasic, ing. DATE 2008-05-21  
 N° DOSSIER

N° PROJET N° LOT N° DAO REV. FEUILLET N°  
 51207400 CVFE0009 0E **S09 DE XX**

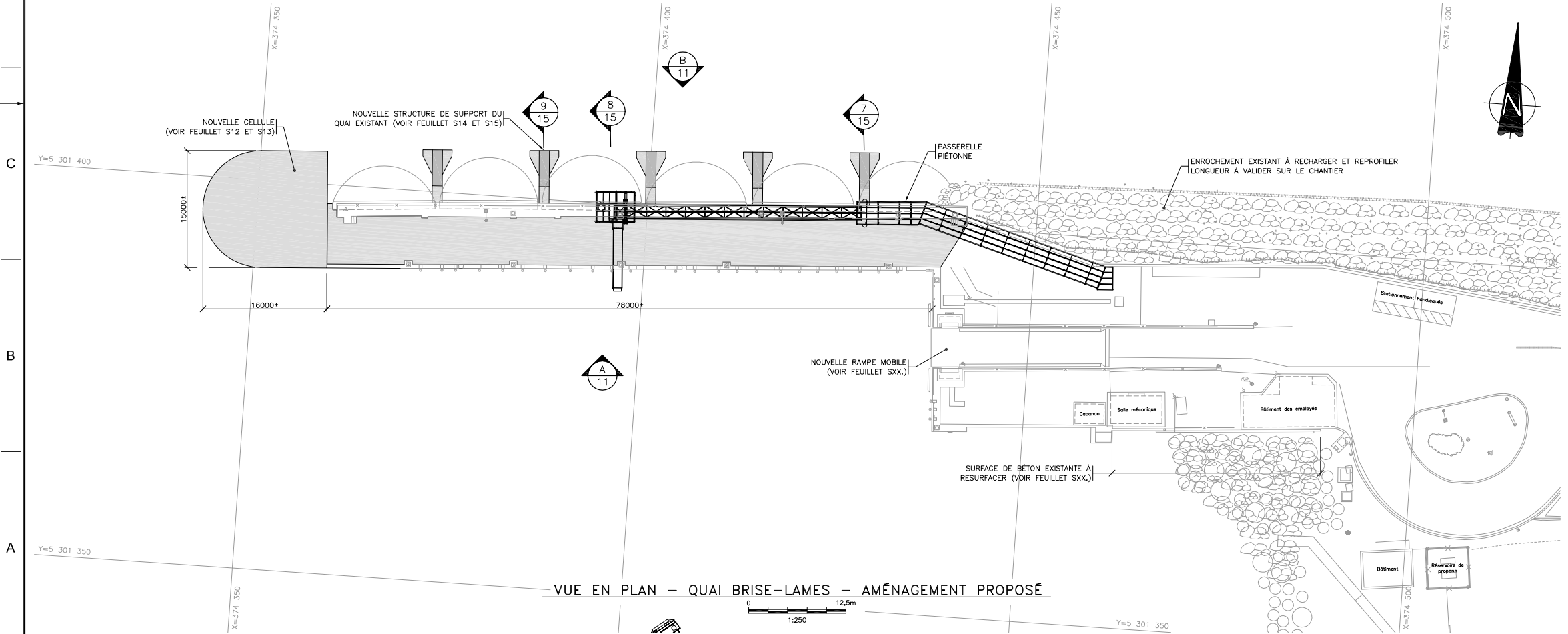


**SOURCES:**  
 - ARPENTAGE (QUAI DU TRAVERSIER ET SECTEUR AU NORD DE LA MARINA):  
 ENJI INC. - NOVEMBRE 2007  
 No. DESSIN: 07-0711  
 No. PROJET: 07-071  
 - ARPENTAGE (MARINA):  
 CÔTÉ ET CHALUFOUR - MAI 2002  
 No. DOSSIER: 2807

TOUTES LES ÉLEVATIONS INDIQUÉES SUR CE PLAN SONT EN RÉFÉRENCE MARÉGRAPHIQUE; POUR OBTENIR UNE RÉFÉRENCE AU NIVEAU GÉODÉSIQUE, SOUSTRAIRE 2,644m AUX ÉLEVATIONS MARÉGRAPHIQUES INDIQUÉES.  
 LES RENSEIGNEMENTS PRODUITS SUR CE PLAN DOIVENT ÊTRE VÉRIFIÉS SUR PLACE. TOUTE DIFFÉRENCE DOIT ÊTRE PRISE EN CONSIDÉRATION PAR L'ENTREPRENEUR.



VUE EN PLAN - QUAI COMMERCIAL - SITUATION EXISTANTE



VUE EN PLAN - QUAI BRISE-LAMES - AMÉNAGEMENT PROPOSÉ

CLIENT  
**Société des traversiers Québec**  
 INGÉNIERIE  
**CIMA ROCHE**  
 37, rue Delage, Rivière-du-Loup (Québec), Canada G8R 3Z1  
 Téléphone: (418) 862-8217 \* Télécopieur: (418) 862-8252, www.cma.ca

SCEAUX

**EN PRÉPARATION**  
 Étant sujet à des modifications ultérieures, ce plan ne doit être utilisé qu'à titre d'information

GD	08-12-17	ÉMIS POUR COMMENTAIRES (33%)	P.Y.B.	F.R.	E.O.
NO	DATE	RÉVISIONS	PAR	VÉR.	APP.

A	A - NUMÉRO DU DÉTAIL	A
B	B - No. DE LA FEUILLE D'OÙ PROVIENT LE DÉTAIL	B
C	C - No. DE LA FEUILLE OÙ EST DESSINÉ LE DÉTAIL	C

PROJET  
 - QUAI DE RIVIÈRE-DU-LOUP -  
 RÉFECTION DES INSTALLATIONS PORTUAIRES

SUJET  
 - QUAI DU TRAVERSIER -  
 SITUATION EXISTANTE ET AMÉNAGEMENT PROPOSÉ, VUE EN PLAN

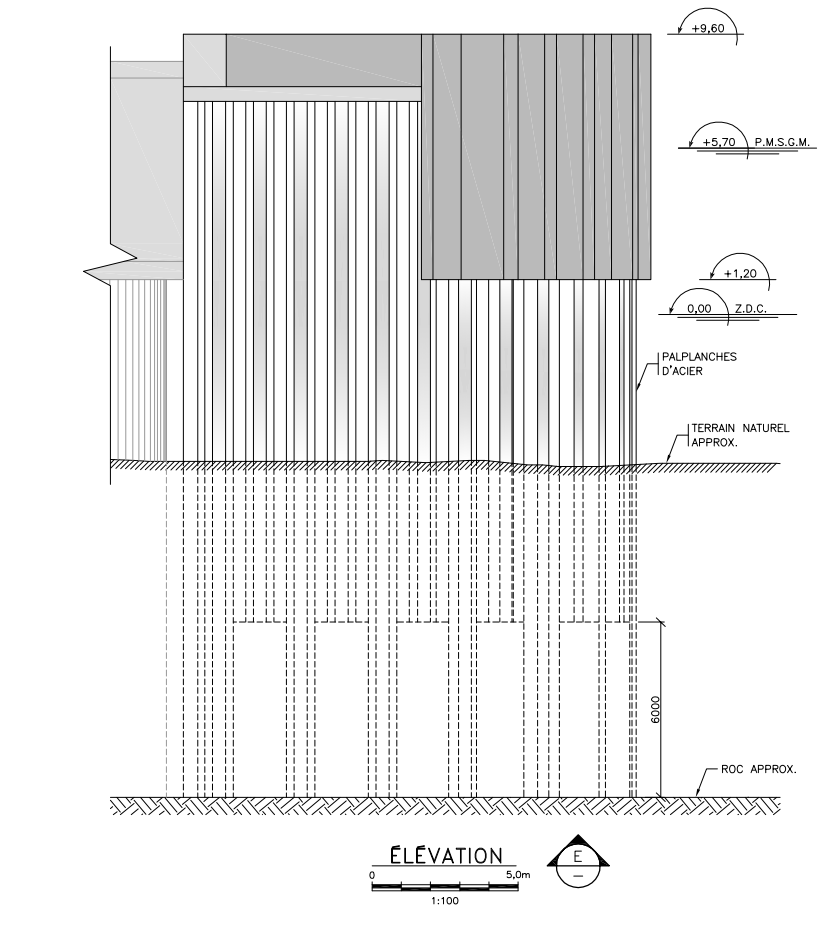
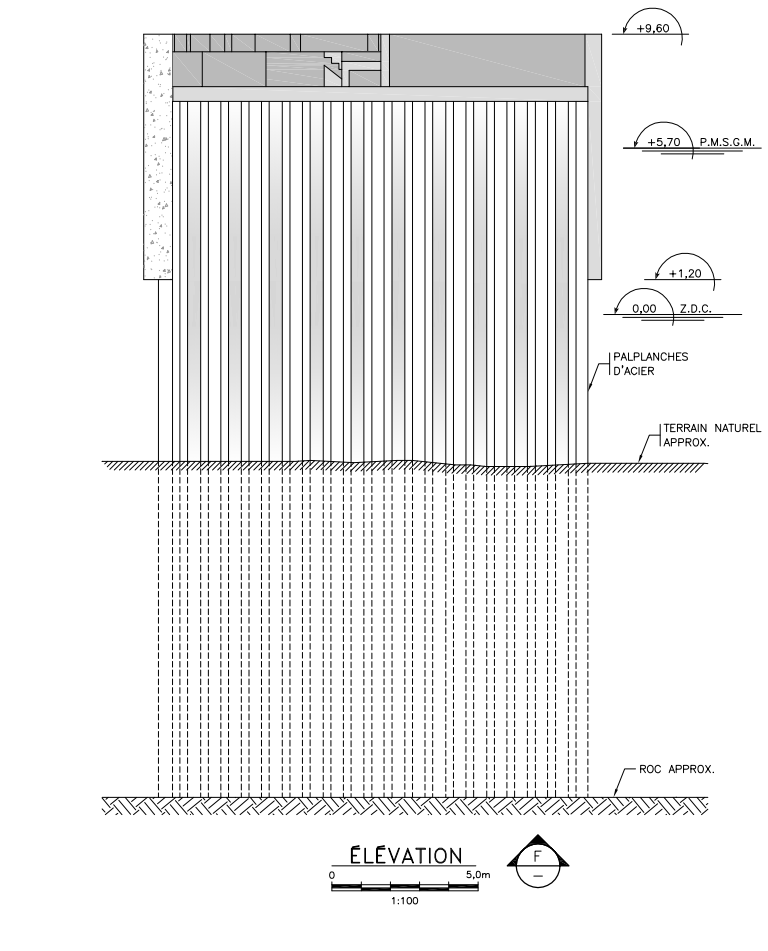
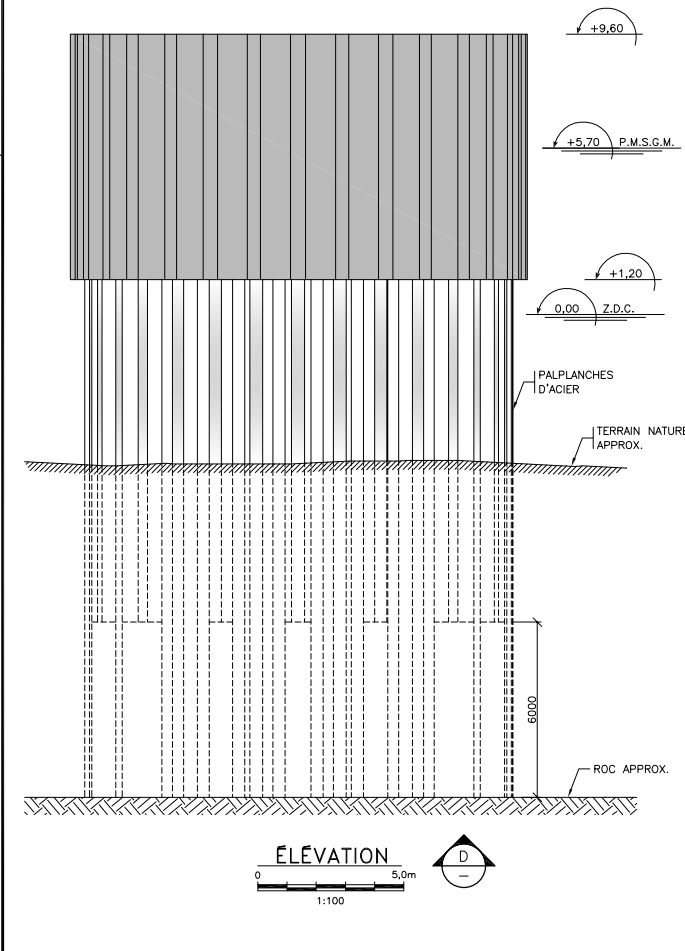
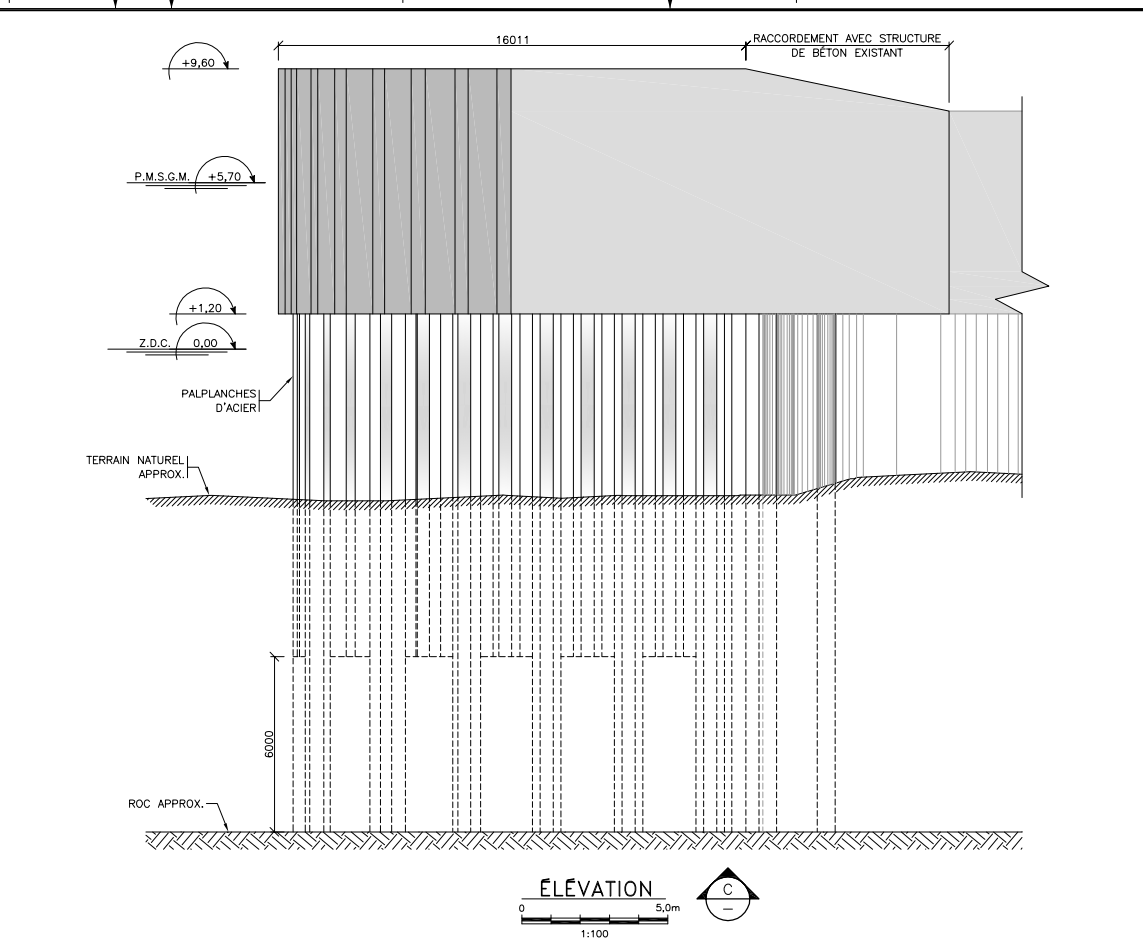
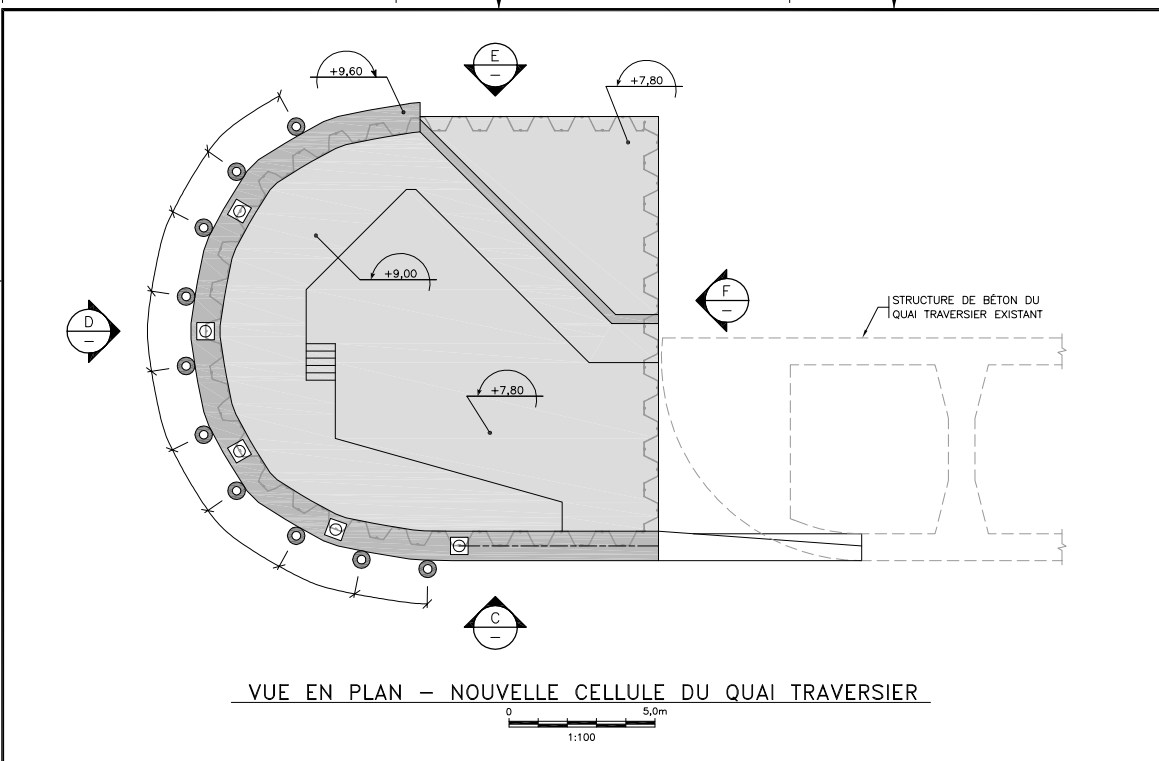
CONÇU PAR: Valérie Despaux, Ing. / Frédéric Richard, Ing. jr  
 DESSINÉ PAR: Pierre-Yves Bonin, dao.  
 APPROUVÉ PAR: Esad Odabasic, Ing. DATE 2008-05-21  
 N° DOSSIER

N° PROJET	N° LOT	N° DAO	REV.	FEUILLET N°
51207400	CVFE0010	00	S10	DE XX





Modifié : 14 Dec. 2008 A : 11 pm  
 (1) : CONSULTAIVE



CLIENT

**Société des traversiers Québec**

INGÉNIERIE

**CIMA** **ROCHE**

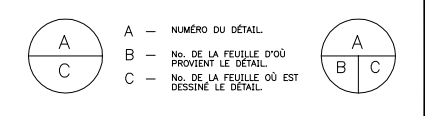
INGÉNIEURS-CONSULTANTS

37, rue Delage, Rivière-du-Loup (Québec), Canada G5R 3Z1  
 Téléphone: (418) 862-8217 \* Télécopieur: (418) 862-8252, www.cima.ca

SCEAUX

**EN PRÉPARATION**  
 Étant sujet à des modifications ultérieures, ce plan ne doit être utilisé qu'à titre d'information

NO	DATE	ÉMIS POUR COMMENTAIRES (33%)	PAR	VÉR.	APP.
GA	08-12-17				



PROJET

**- QUAI DE RIVIÈRE-DU-LOUP -**

RÉFECTION DES INSTALLATIONS PORTUAIRES

SUJET

CONÇU PAR: Valérie Despoux, Ing. / Frédéric Richard, Ing. jr

DESSINÉ PAR: Pierre-Yves Bonin, dao.

APPROUVÉ PAR: Esad Odobasic, Ing. DATE 2008-05-21

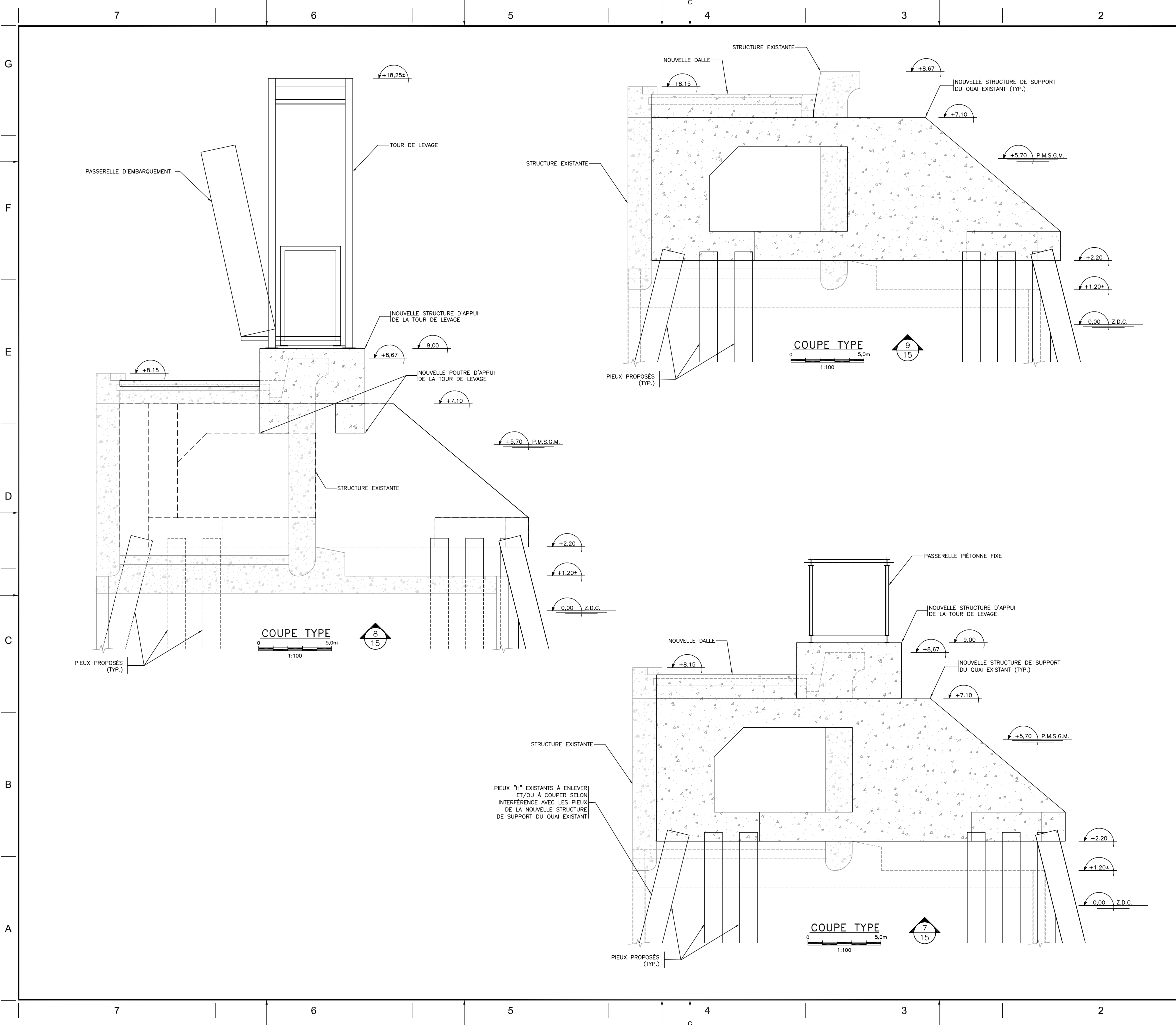
N° DOSSIER

N° PROJET N° LOT N° DAO REV. FEUILLET N°

51207400 CVFE0012 0A **S12 DE XX**







CLIENT

**Société des traversiers Québec**

INGÉNIERIE

**CIMA** **ROCHE**  
INGÉNIEURS-CONSULTANTS

37, rue Delage, Rivière-du-Loup (Québec), Canada G8R 3Z1  
Téléphone: (418) 862-8217 \* Télécopieur: (418) 862-8252, www.cima.ca

SCEAUX

**EN PRÉPARATION**  
Étant sujet à des modifications ultérieures, ce plan ne doit être utilisé qu'à titre d'information

NO	DATE	ÉMIS POUR COMMENTAIRES (33%)	P.Y.B.	F.R.	E.O.
0A	08-12-17				
NO	DATE	RÉVISIONS	PAR	VÉR.	APP.

A C	A - NUMÉRO DU DÉTAIL. B - No. DE LA FEUILLE D'OÙ PROVIENT LE DÉTAIL. C - No. DE LA FEUILLE OÙ EST DESSINÉ LE DÉTAIL.	A C
--------	--	--------

PROJET

**- QUAI DE RIVIÈRE-DU-LOUP -**

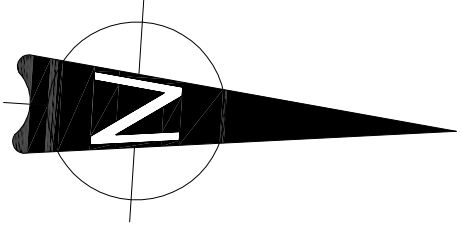
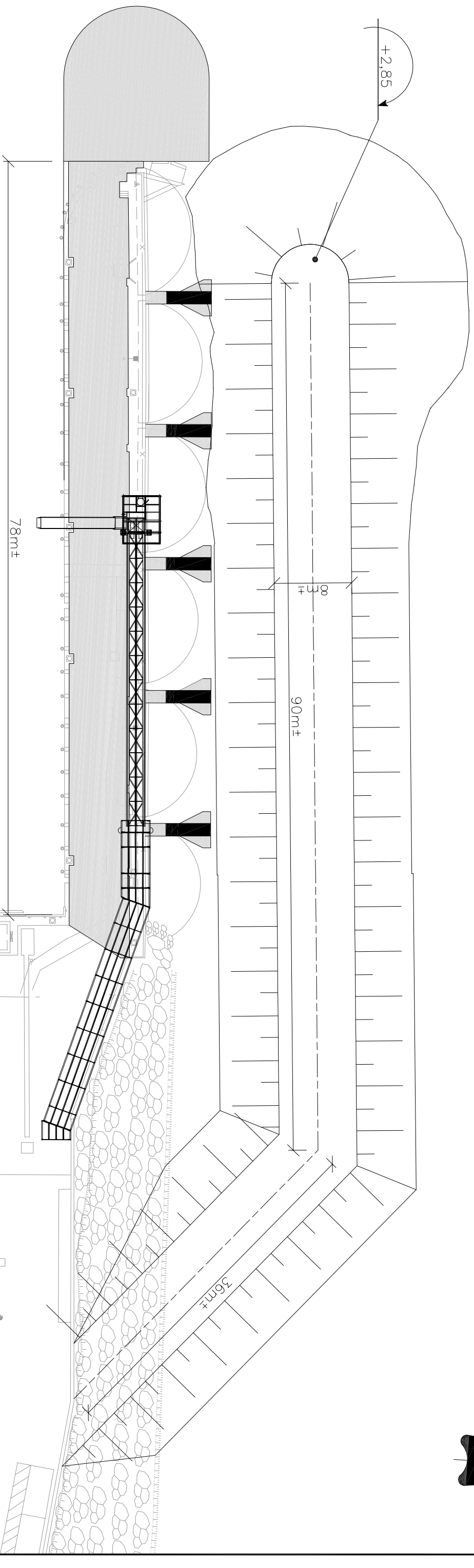
RÉFECTION DES INSTALLATIONS PORTUAIRES

SUJET

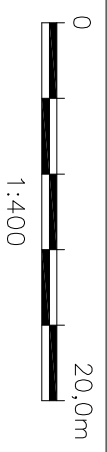
CONÇU PAR: Valérie Despoux, Ing. / Frédéric Richard, Ing. jr  
 DESSINÉ PAR: Pierre-Yves Bonin, dao  
 APPROUVÉ PAR: Esad Odobasic, Ing. DATE 2008-05-21  
 N° DOSSIER

N° PROJET	N° LOT	N° DAO	REV.	FEUILLET N°
51207	400	CVFE0015	0A	<b>S15</b> DE <b>XX</b>

FORMAT B1 707 x 1000



VUE EN PLAN – QUAI DU TRAVERSIER

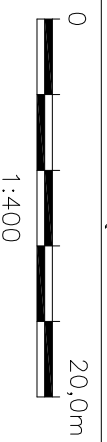


– QUAI DU TRAVERSIER –  
 JETÉE TEMPORAIRE, VUE EN PLAN  
 – FIGURE 1 –

**CIMA** **ROCHE**  
 INGÉNIEURS-CONSULTANTS  
 37 rue Dalage, Rivière-du-Loup (Québec), Canada G8B 2T1  
 Téléphone: (418) 862-6817 • Télécopieur: (418) 862-6822 www.cima.ca

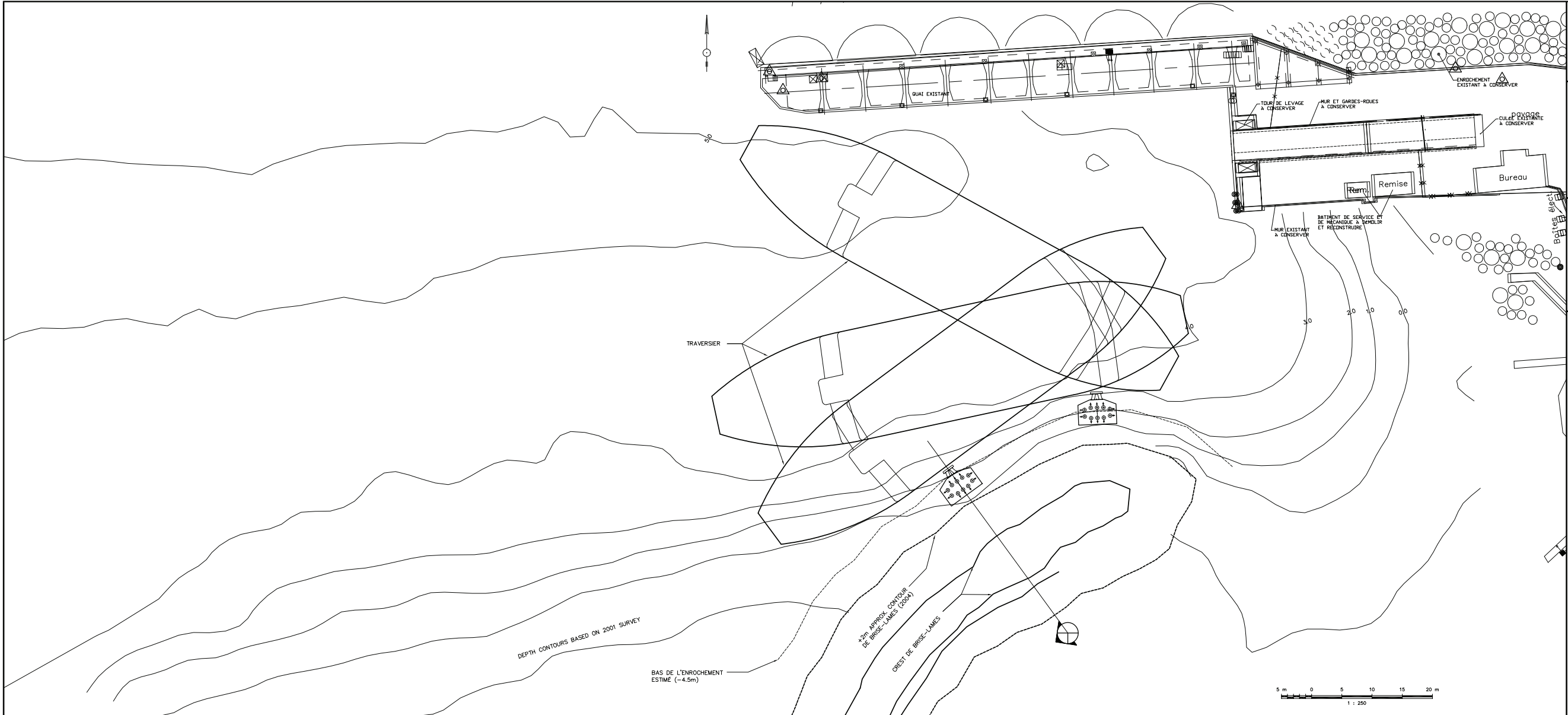


VUE EN PLAN – QUAI BRISE-LAMES

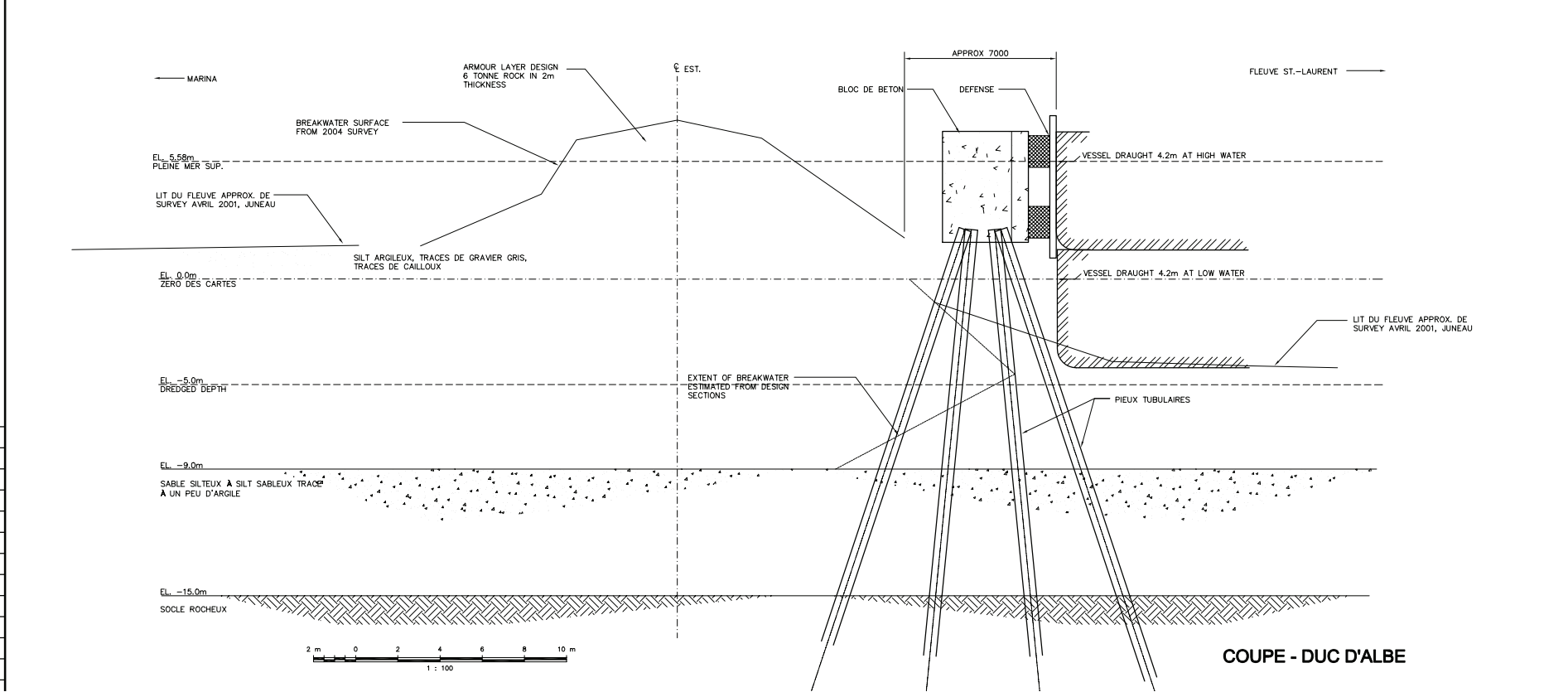


— QUAI BRISE-LAMES —  
 JETÉE TEMPORAIRE, VUE EN PLAN  
 — FIGURE 2 —

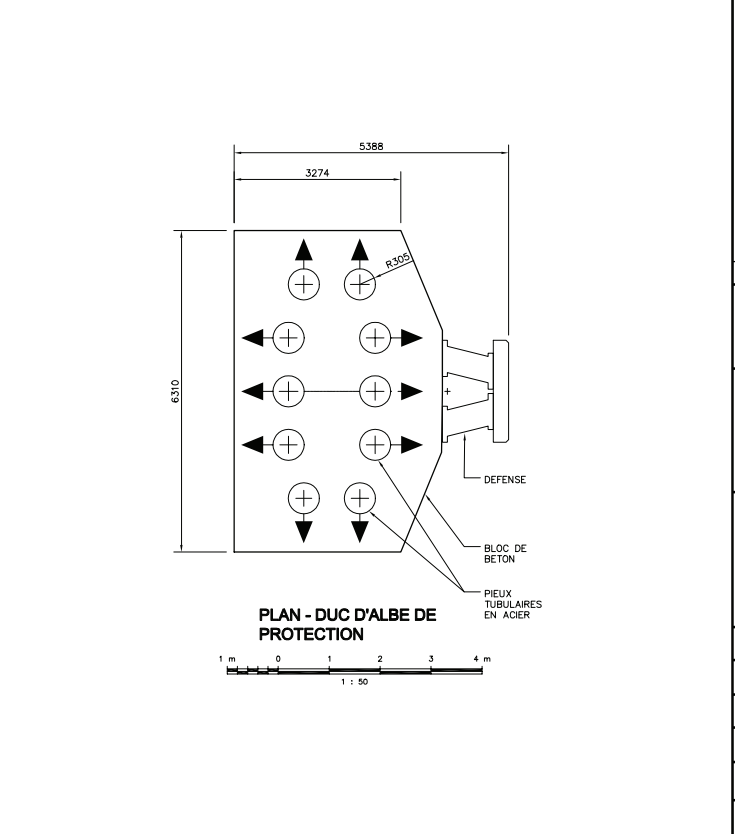
**CIMA** **ROCHE**  
 INGÉNIEURS-CONSULTANTS  
 37 rue Dalpé, Pointe-aux-Lacs (Québec), Canada G8B 2T1  
 Téléphone: (418) 862-6817 • Télécopieur: (418) 862-6802 www.cima.ca



PRELIMINAIRE



COUPE - DUC D'ALBE



<b>REPARATION DU QUAI DE TRAVERSIER</b>	
RIVIERE-DU-LOUP	
<b>DUCS D'ALBE DE PROTECTIONS</b>	
projeté par <b>E. DE CURTIS</b>	approuvé par <b>T. DE CURTIS</b>
date 2004-06-2	projeté par [Signature]
projeté par [Signature]	approuvé par [Signature]



**ANNEXE B**  
**OPTIONS DE RECONSTRUCTION ANALYSÉES**







