

Le 11 novembre 2016

Monsieur Michel Germain  
Président de la commission  
Projet de construction d'un duc-d'Albe au quai garage de Tadoussac  
Bureau d'audiences publiques sur l'environnement  
575, rue Jacques-Parizeau, bureau 2.10  
Québec (Québec) G1R 6A6

**Objet :** Complément d'information n°1  
Thème : Bélugas

---

**Complément d'information :**

Réf. : 2015, Roche, Étude d'impact – Implantation d'un duc-d'Albe au quai garage de Tadoussac, p. 32, figure 2.10 : Répartition spatiale des groupes de bélugas et des autres baleines observés au cours la saison 2009.

« i) Valider ce que signifient les arcs concentriques à la figure 2.10 à la page 32, la méthodologie utilisée?

ii) Pourquoi la concentration s'arrête subitement après la Baie de Tadoussac? Expliquer la zone d'évaluation. »

---

**Réponse :** Après vérification auprès de l'auteur de l'étude, Mme Manuela Convesano, et avec l'autorisation de M. Pierre Beaufile, gestionnaire de la conservation des ressources, Unité de gestion du Saguenay-Saint-Laurent de Parcs Canada, nous vous déposons le document intitulé : « Observation du béluga (*Delphinapterus leucas*) du Saint-Laurent à l'embouchure du fjord du Saguenay, Protocole d'observation et de représentation cartographique ».

Les éléments de réponse proviennent de ce document :

- i) En ce qui concerne les arcs concentriques, le Parc Marin nous informe qu'ils sont liés au type de projection utilisé.
- ii) La zone d'observation définie à la figure 3 exclut la traverse. La délimitation de la zone d'observation est représentée par le polygone en rouge.

...3

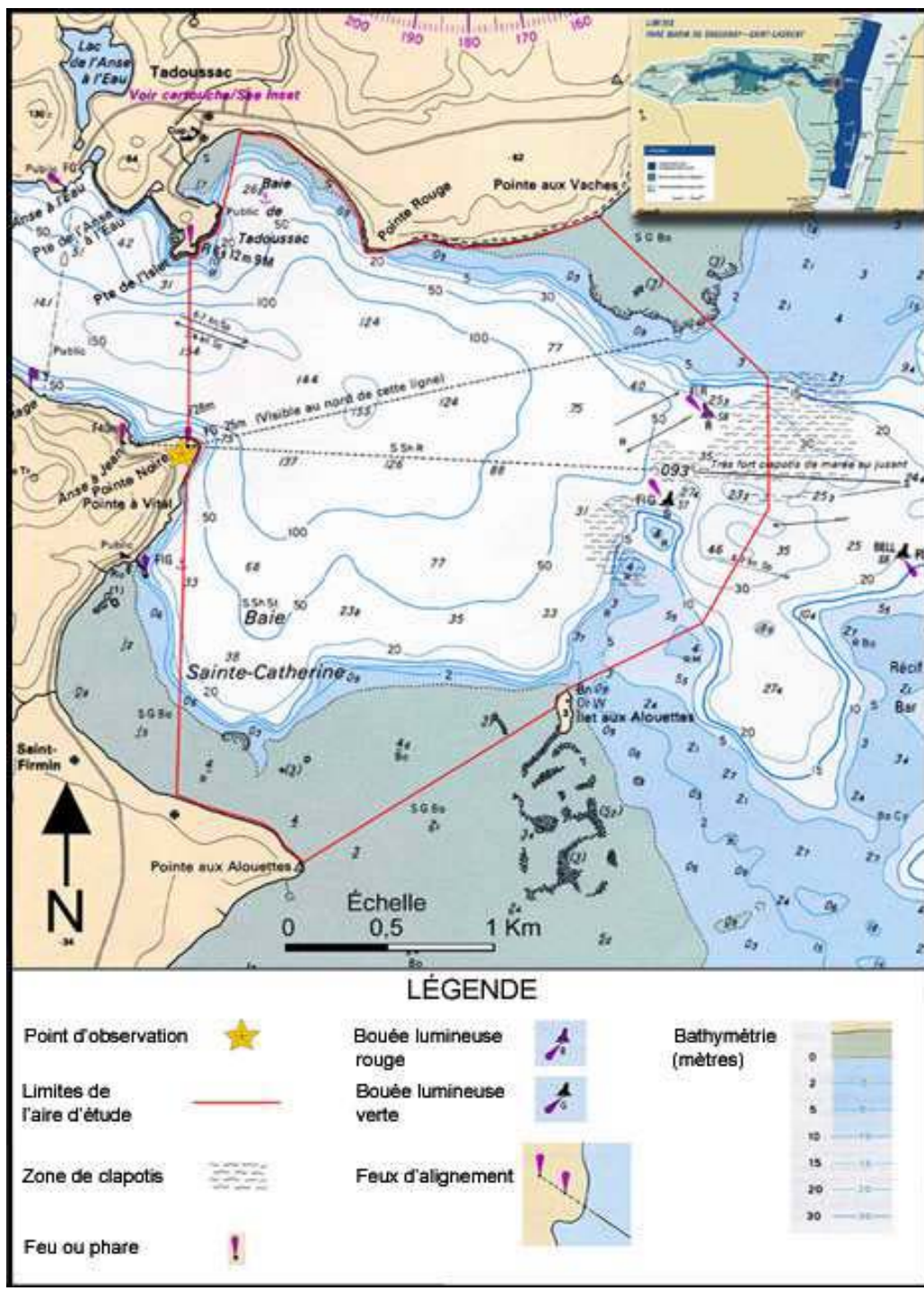


Figure 3. Localisation et limite approximative de l'aire d'étude Observation du béluga (*Delphinapterus leucas*) du Saint-Laurent à l'embouchure du fjord du Saguenay  
 Protocole d'observation et de représentation cartographique

Pour toute précision complémentaire, nous vous invitons à contacter l'Unité de gestion du Saguenay-Saint-Laurent de Parcs Canada.

Veillez agréer, Monsieur, nos sincères salutations.

La directrice de la sécurité et de l'environnement,



Isabelle Beaudoin, B.A., SEAC