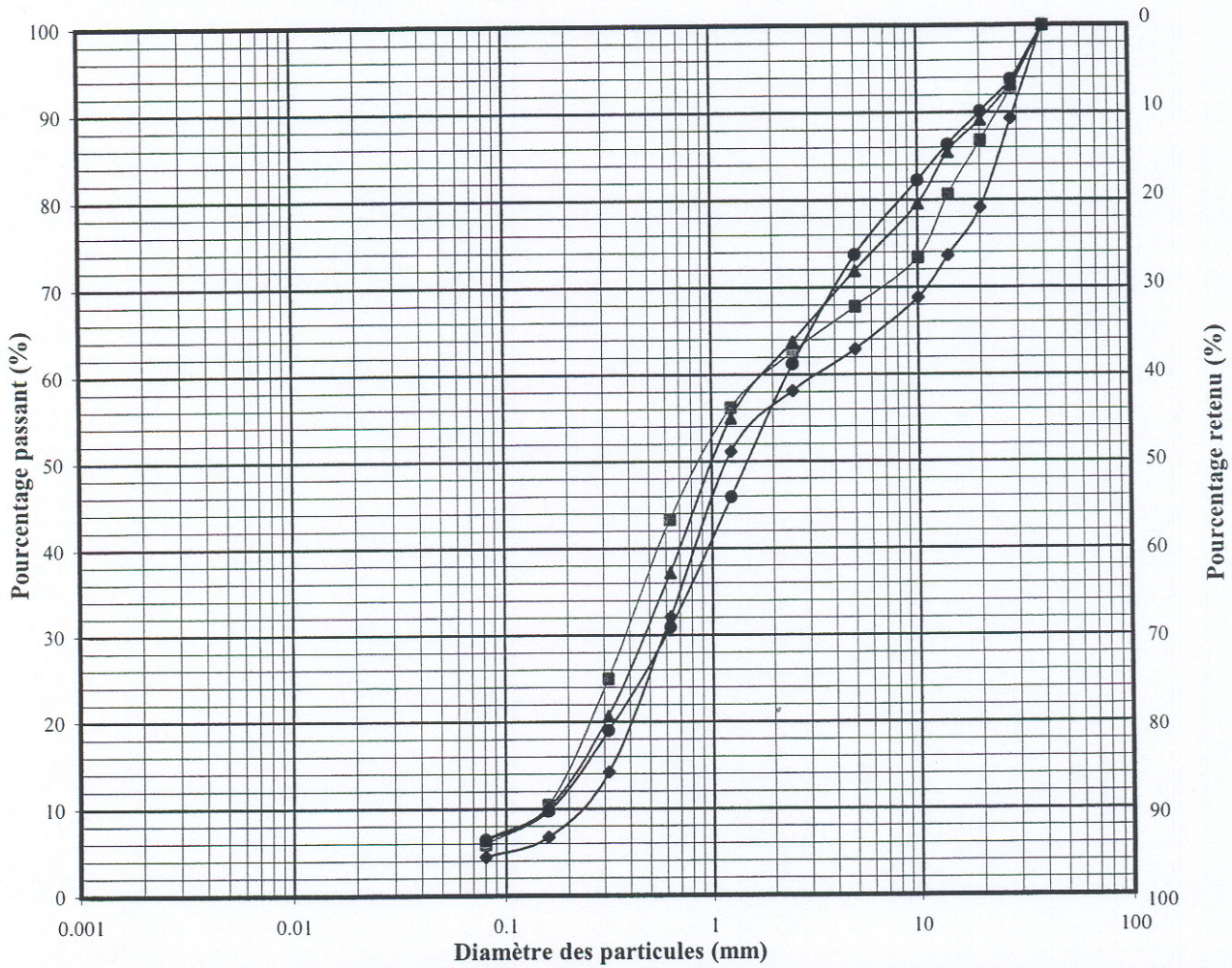


Projet: Étude géotechnique, agrandissement du quai A.-Lepage, Saguenay (Qc)
 Date(s) d'essai(s): janvier-février 2005 N/dossier: 1060501 ANNEXE II Figure: 2.5

ARGILE	SILT	SABLE			GRAVIER		CAIL-LOUX
		FIN	MOYEN	GROS	FIN	GROSSIER	



Symbole	Forage	Echantillon	Élévation (m)	Description de l'échantillon
◆	F-5	CF-17+CF-18*	-42.89 à -45.46	Sable fin à grossier et gravier, traces de silt
■	F-4	CF-5+CF-6*	-20.77 à -23.17	Sable fin à grossier graveleux, traces de silt
▲	F-6	CF-6	-24.62 à -25.32	Sable fin à grossier graveleux, traces de silt
●	F-6	CF-9	-30.23 à -30.83	Sable fin à grossier graveleux, traces de silt

*NOTE: pour les échantillons composite les élévations données correspondent à la limite supérieure du premier échantillon et à la limite inférieure du dernier échantillon.

Approuvé par: _____
 Date: _____ Init.: _____