

PROJET D'AGRANDISSEMENT DU QUAI N° 19



ÉTUDE D'IMPACT

**Annexe cartographique
Version finale**

PROJET D'AGRANDISSEMENT DU QUAI N°19



ÉTUDE D'IMPACT

Annexe cartographique Version finale

JUILLET 2006



N/Réf. : 24536-350

3075, ch. des Quatre-Bourgeois
Sainte-Foy (Québec) G1W 4Y4
Téléphone :
(418) 654-9600
Télécopieur :
(418) 654-9699

TABLE DES MATIÈRES

Listes des cartes

- Carte 1.1 Localisation du projet
- Carte 2.1 Localisation de la zone d'étude
- Carte 2.2 Bathymétrie au port de Sorel (2006)
- Carte 2.3 Bathymétrie en face du quai n°19 (2006)
- Carte 2.4 Milieu biologique
- Carte 2.5 Utilisation du sol
- Carte 2.6 Tenures des terres
- Carte 2.7 Caractéristiques de la circulation lourde sur le réseau routier municipal
- Carte 2.8 Localisation des points de mesure du bruit
- Carte 2.9 Analyse visuelle du secteur à l'étude
- Carte 3.1 Chemin suivi par les camions

Listes des photos

- Photo 2.1 État des rives de la rivière Richelieu en aval du quai n°19 à la confluence avec le fleuve Saint-Laurent (2006)
- Photo 2.2 Vue de l'extrémité nord (aval) du quai n°19 (2006)
- Photo 2.3 État des rives de la rivière Richelieu en amont du quai n°19 (2006)
- Photo 2.4 Vue de l'extrémité sud (amont) du quai n°19 en bordure de la rivière Richelieu (2006)
- Photo 2.5 Vue aérienne du quai n°19 en 1941
- Photo 3.1 Vue aérienne du site du quai n°19 avant et après les travaux d'agrandissement envisagés



Photo 2.1 : État des rives de la rivière Richelieu en aval du quai n°19 à la confluence avec le fleuve Saint-Laurent (2006)



Photo 2.3 : État des rives de la rivière Richelieu en amont du quai n°19 (2006)



Photo 2.2 : Vue de l'extrémité nord (aval) du quai n°19 (2006)



Photo 2.4 : Vue de l'extrémité sud (amont) du quai n°19 en bordure de la rivière Richelieu (2006)

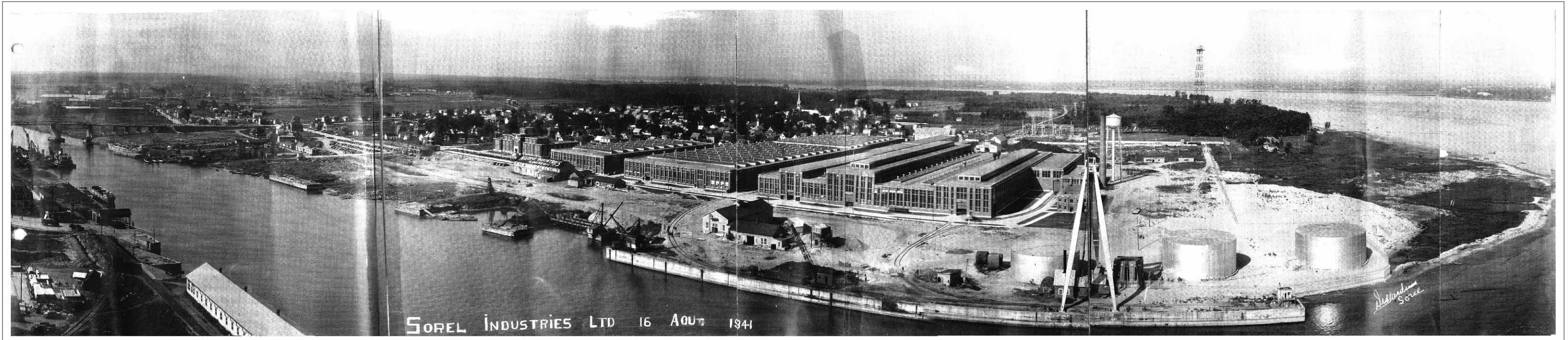


Photo 2.5 Vue aérienne du quai n°19 en 1941

TERMINAL MARITIME SOREL-TRACY
VUE GÉNÉRALE DES INSTALLATIONS EXISTANTES



TERMINAL MARITIME SOREL-TRACY
VUE GÉNÉRALE APRÈS TRAVAUX
(SIMULATION VISUELLE)

